

REGIONE MOLISE**PROVINCIA DI CAMPOBASSO****COMUNE DI GUGLIONESI**

Denominazione impianto:

CONTRADA DEL FICO

Ubicazione:

**Comune di Guglionesi (CB)
Località "Contrada del Fico"**

Fogli: 85

Particelle: varie

PROGETTO DEFINITIVO

per la realizzazione di un impianto agrovoltaico da ubicare in agro del comune di Guglionesi (CB) in località "Contrada del Fico", potenza nominale pari a 45,60 MW in DC, e delle relative opere di connessione alla RTN ricadenti nei comuni di Guglionesi (CB), Palata (CB) e Montecilfone (CB).

PROPONENTE

**MYT RENEWABLES DEVELOPMENT 5 S.R.L.**

Piazza Fontana n. 6 - 20122 Milano (MI)

P.IVA 13075240963

PEC: mytdevelopment5srl@legalmail.it

ELABORATO

Documentazione Fotografica Manufatti Edilizi

Tav. n°

13.DF

Scala

Aggiornamenti	Numero	Data	Motivo	Eseguito	Verificato	Approvato
	Rev 0	Marzo 2024	Richiesta integrazione MIC_SS-PNRR con nota prot. 0023331-P dell'11/10/2023			

PROGETTAZIONE

Dott. Ing. ANTONIO ALFREDO AVALLONE
 Contrada Lama n.18 - 75012 Bernalda (MT)
 Ordine degli Ingegneri di Matera n. 924
 PEC: grmgroupsrl@pec.it
 Cell: 339 796 8183



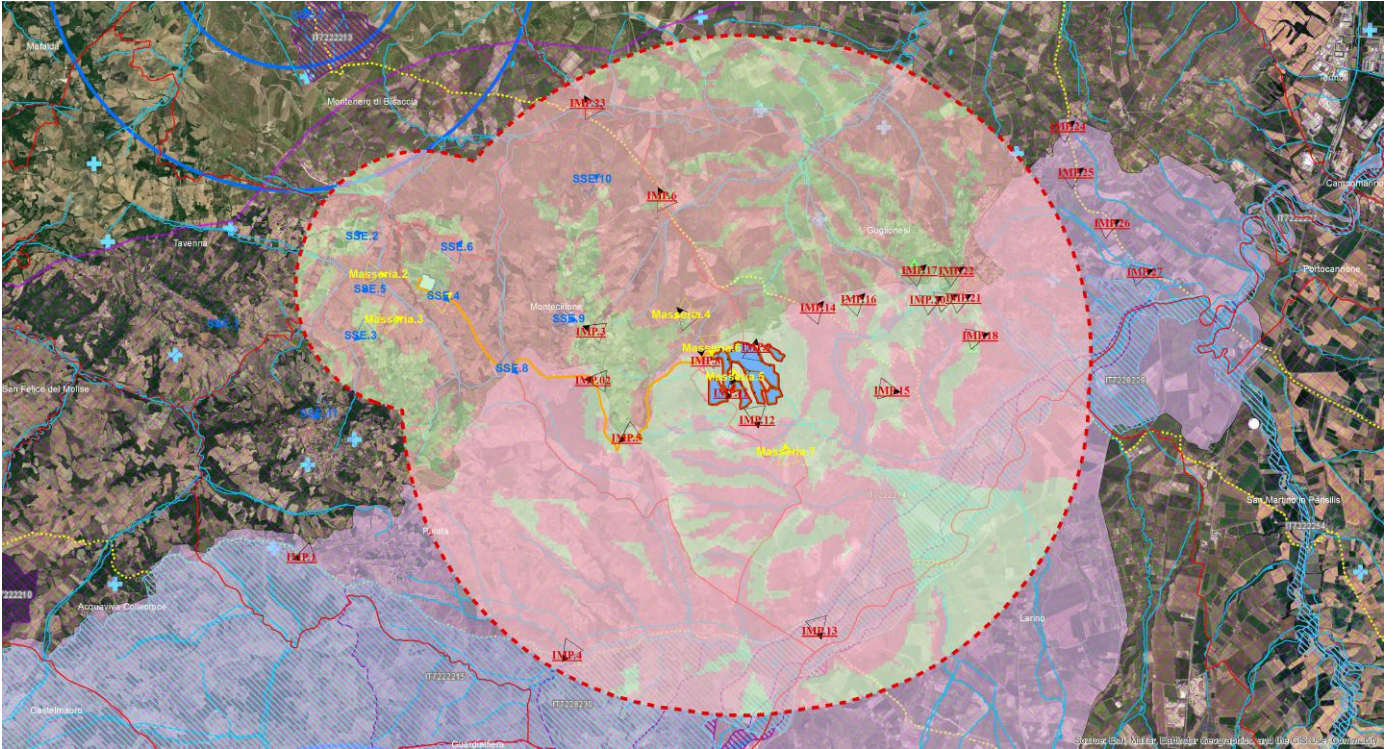
IL TECNICO

Dott. Forestale ALFONSO TORTORA
 Potenza (PZ) - 85100
 Via Francesco Torraca n.102
 Ordine dei Dott. Agronomi e Dott. Forestali della provincia di Potenza n.306

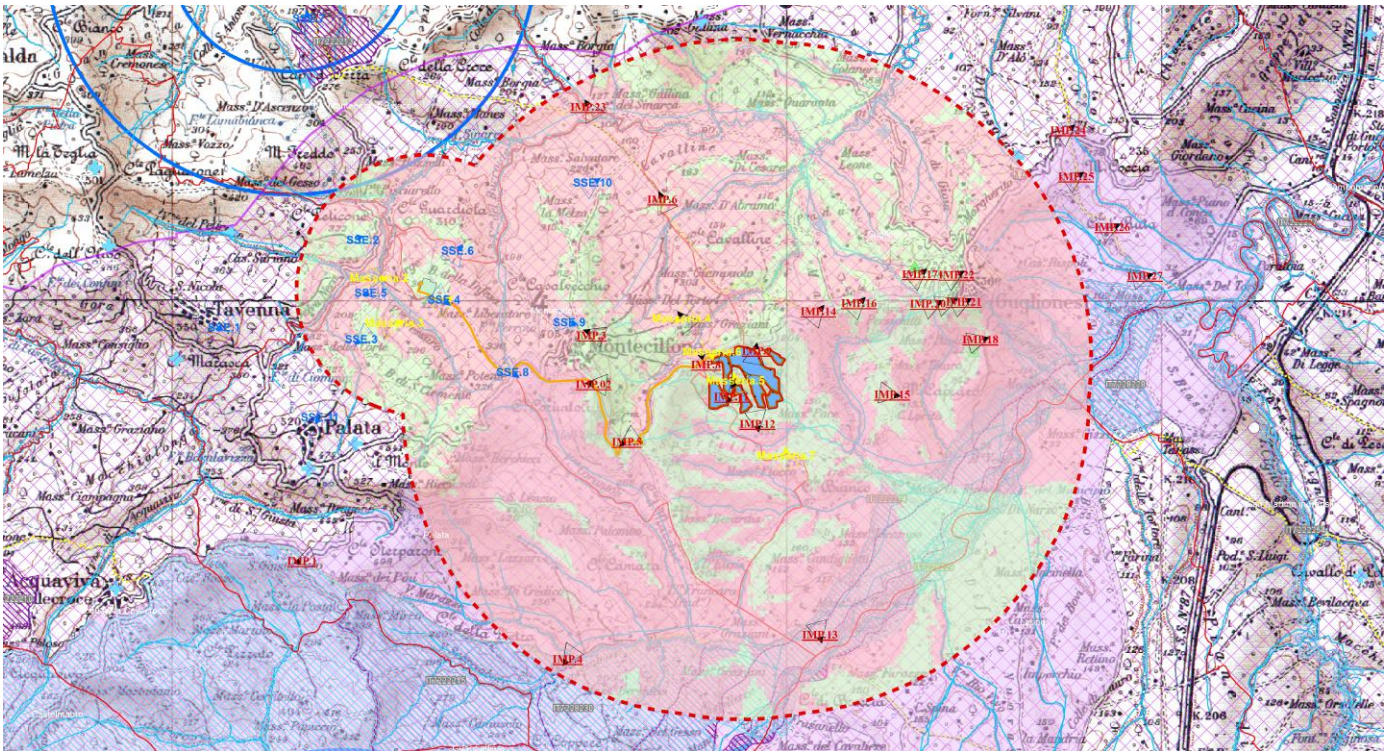


Spazio riservato agli Enti

Tavola dei Punti di Presa



- Inquadramento Vincolistico su Ortofoto



- Inquadramento Vincolistico su IGM

PUNTI DI PRESA DELLE MASSERIE

- Punto di Presa n°1

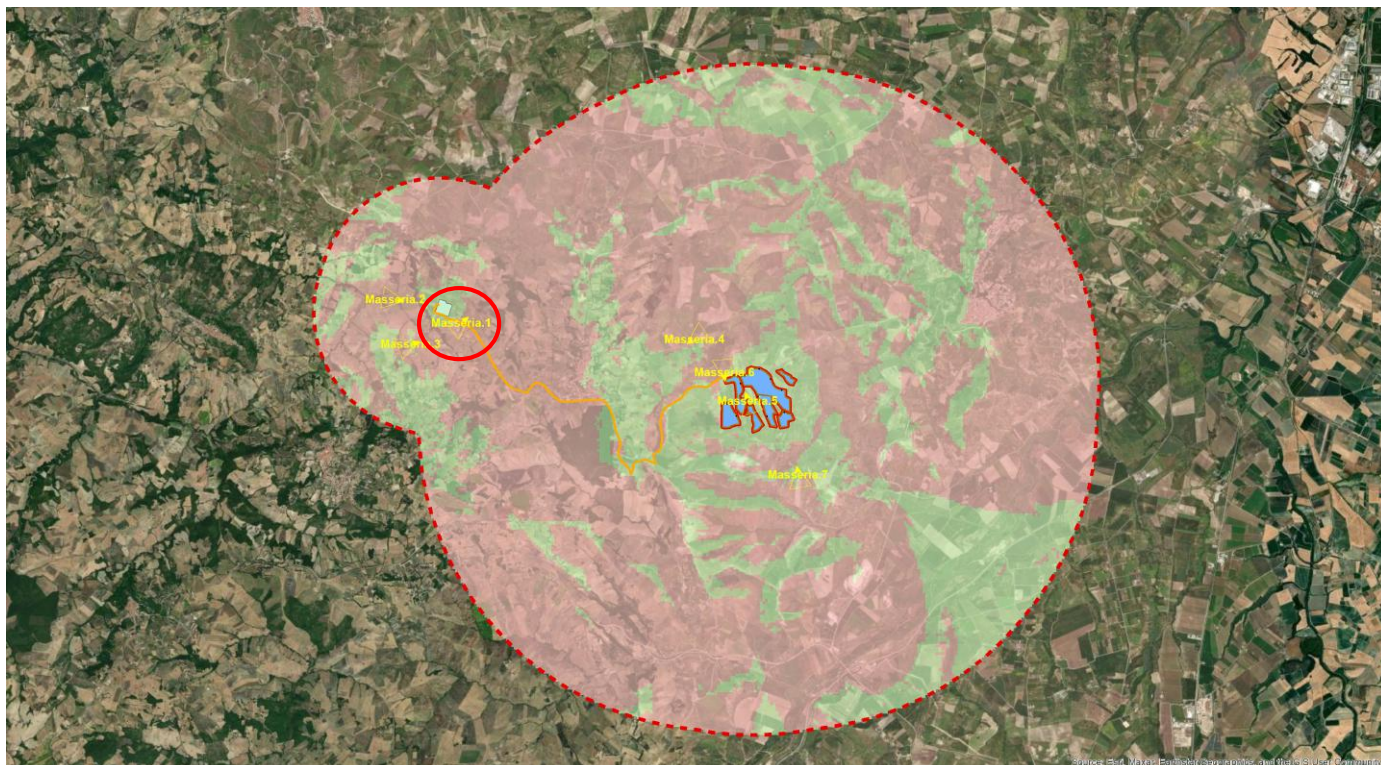


Fig. 1 Inquadramento punto di presa con cono ottico n. 1

Coordinate: 41,91001 - 14,81200



Fig. 2 Punto di presa n. 1 sezione illustrativa della morfologia del terreno

PUNTI DI PRESA DELLE MASSERIE



Fig. 3 Punto di presa n. 1 (Masseria Liberatore)

PUNTI DI PRESA DELLE MASSERIE



Fig. 6 Punto di presa n. 2 (Masseria Murezzo)

PUNTI DI PRESA DELLE MASSERIE

- Punto di Presa n°3

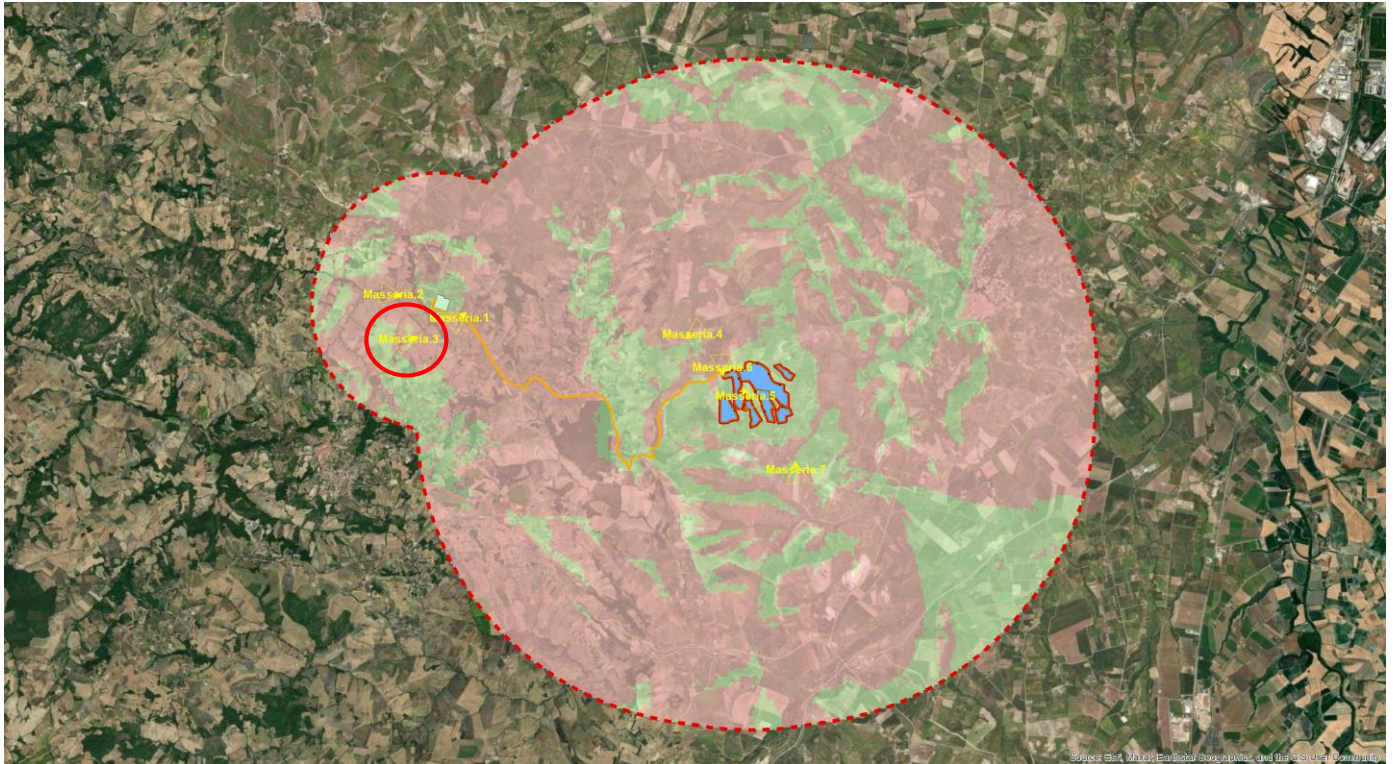


Fig. 7 Inquadramento punto di presa con cono ottico n. 3

Coordinate: 41,90684 - 14,80196



Fig. 8 Punto di presa n. 3 sezione illustrativa della morfologia del terreno

PUNTI DI PRESA DELLE MASSERIE



Fig. 9 Punto di presa n. 3 (Masseria Berchicci)

PUNTI DI PRESA DELLE MASSERIE

- Punto di Presa n°4

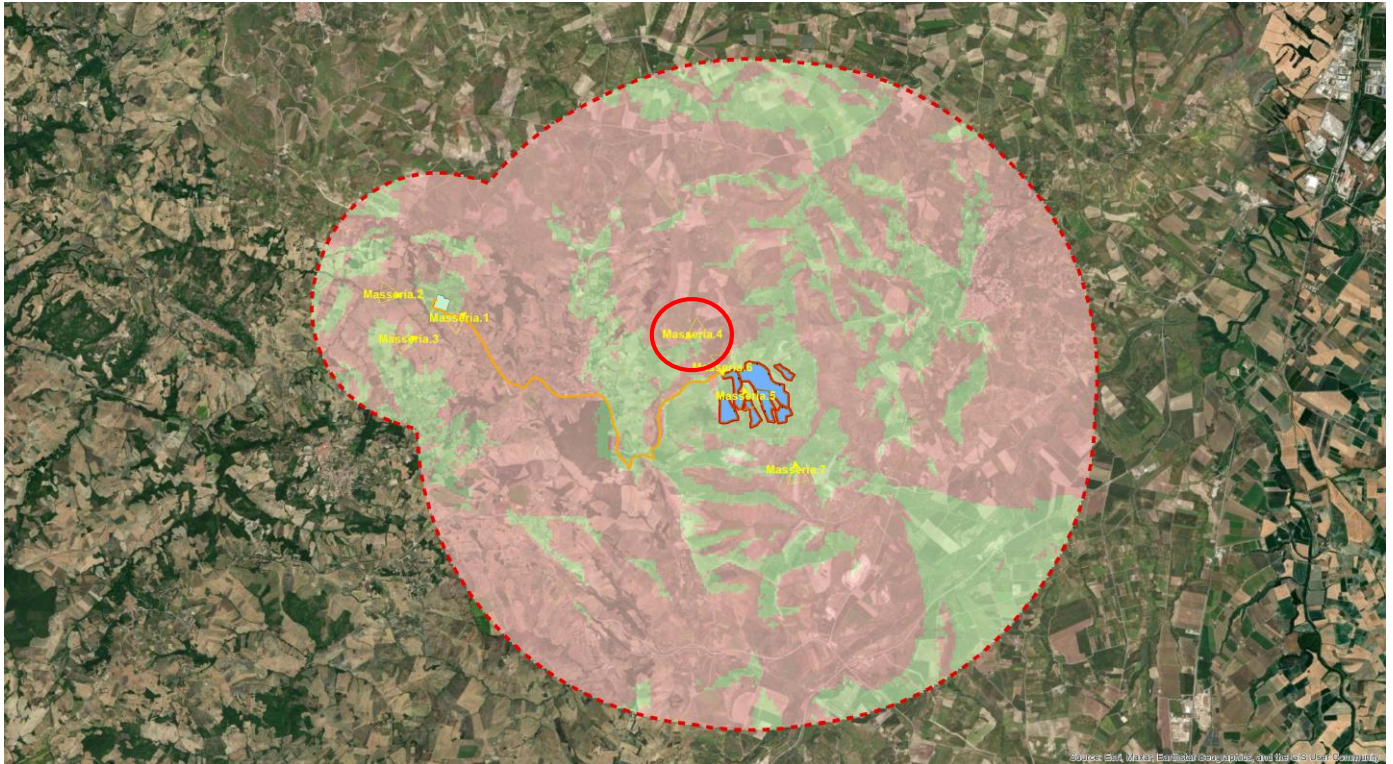


Fig. 10 Inquadramento punto di presa con cono ottico n. 4

Coordinate: 41,90763 - 14,85832



Fig. 11 Punto di presa n. 4 sezione illustrative della morfologia del terreno

PUNTI DI PRESA DELLE MASSERIE



Fig. 12 Punto di presa n. 4 (Masseria Graziani)

PUNTI DI PRESA DELLE MASSERIE

- Punto di Presa n°5

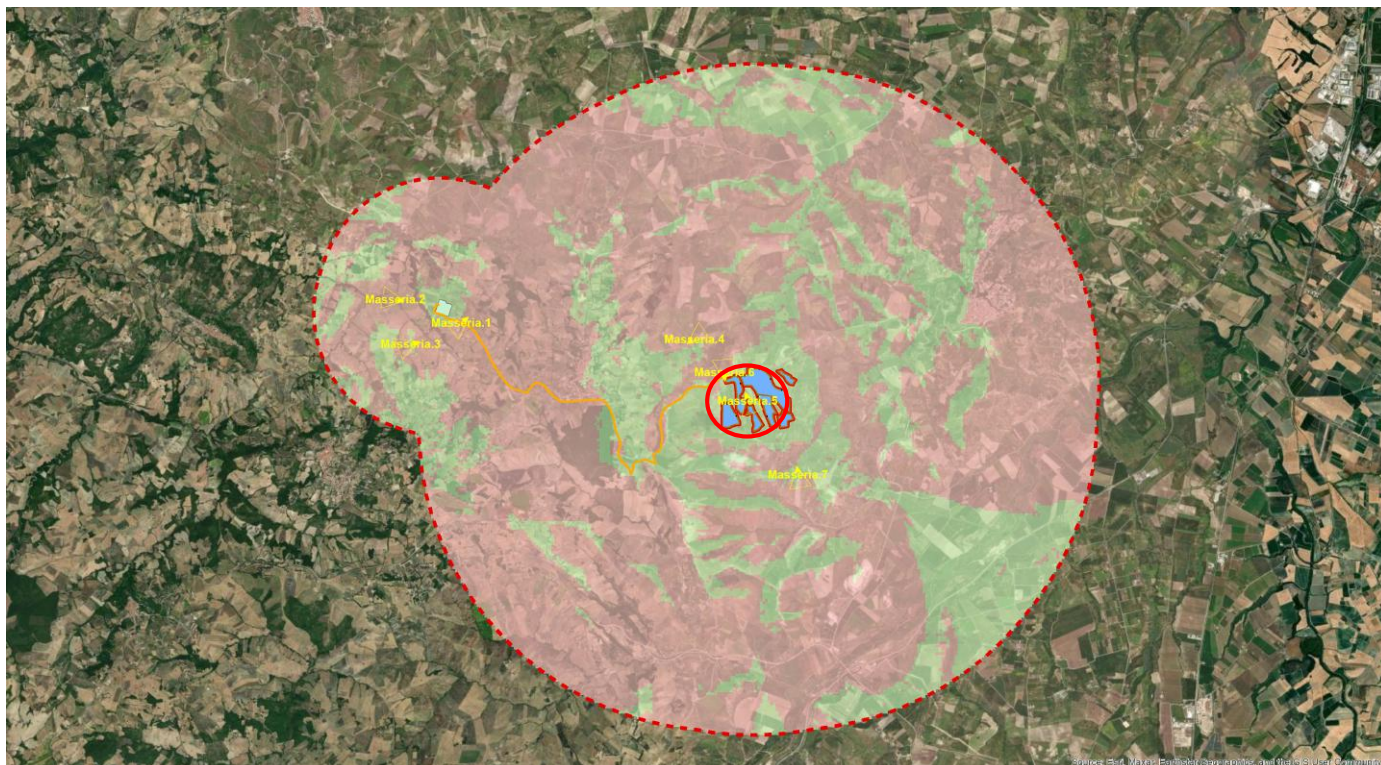


Fig. 13 Inquadramento punto di presa con cono ottico n. 5

Coordinate: 41,89850 - 14,86892



Fig. 14 Punto di presa n. 5 sezione illustrative della morfologia del terreno

PUNTI DI PRESA DELLE MASSERIE



Fig. 15 Punto di presa n. 5 (Masseria Graziani)

PUNTI DI PRESA DELLE MASSERIE

- Punto di Presa n°6

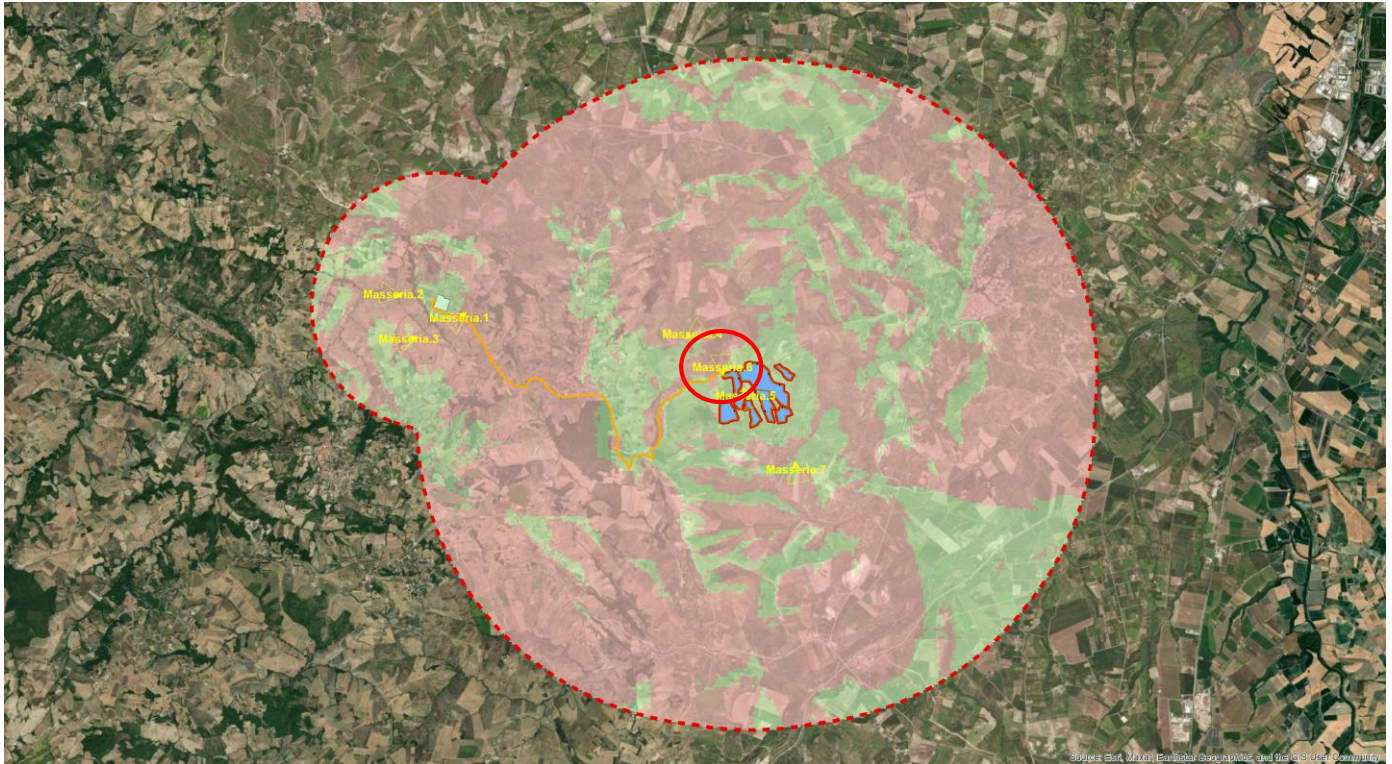


Fig. 16 Inquadramento punto di presa con cono ottico n. 6

Coordinate: 41,90271 - 14,86429



Fig. 17 Punto di presa n. 6 sezione illustrative della morfologia del terreno

PUNTI DI PRESA DELLE MASSERIE



Fig. 18 Punto di presa n. 6 (Masseria Zanni)

PUNTI DI PRESA DELLE MASSERIE

- Punto di Presa n°7

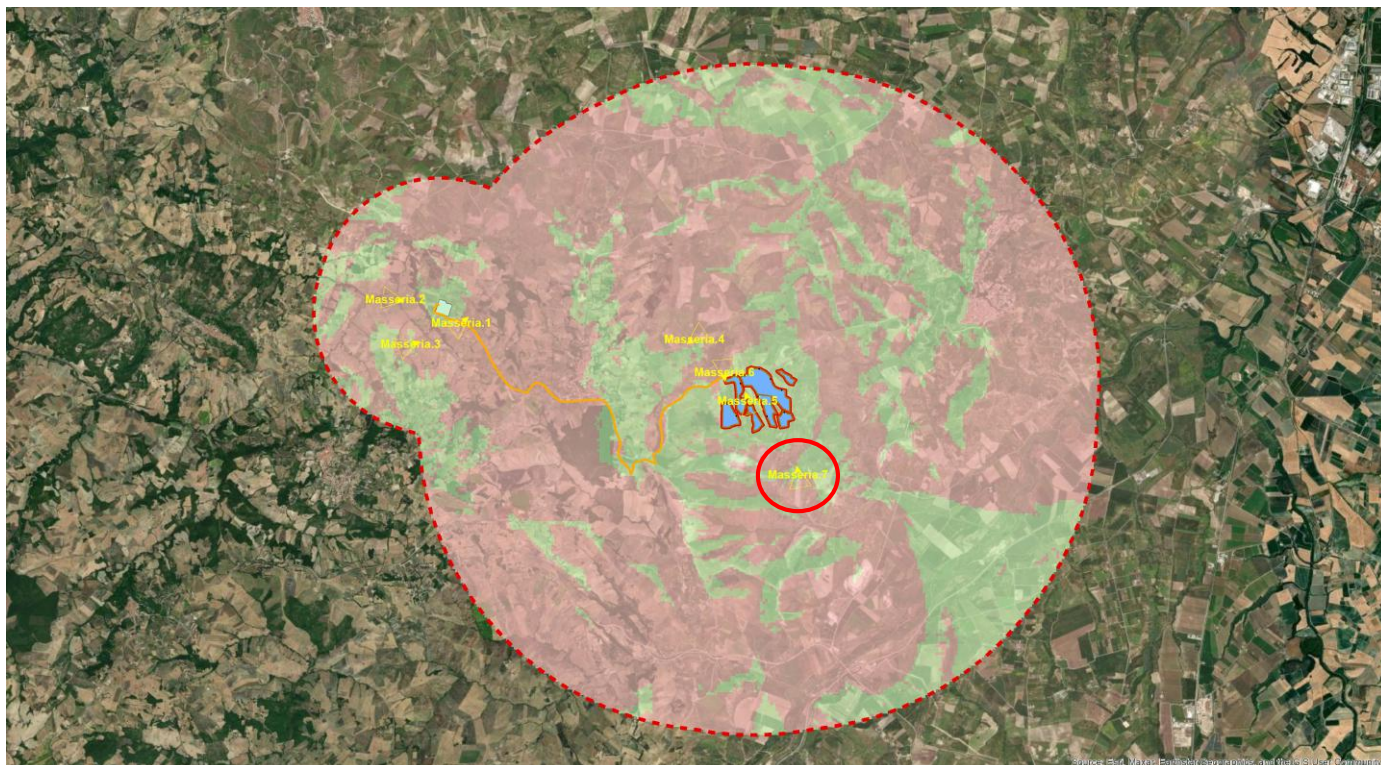


Fig. 19 Inquadramento punto di presa con cono ottico n. 7

Coordinate: 41,88756 - 14,87893

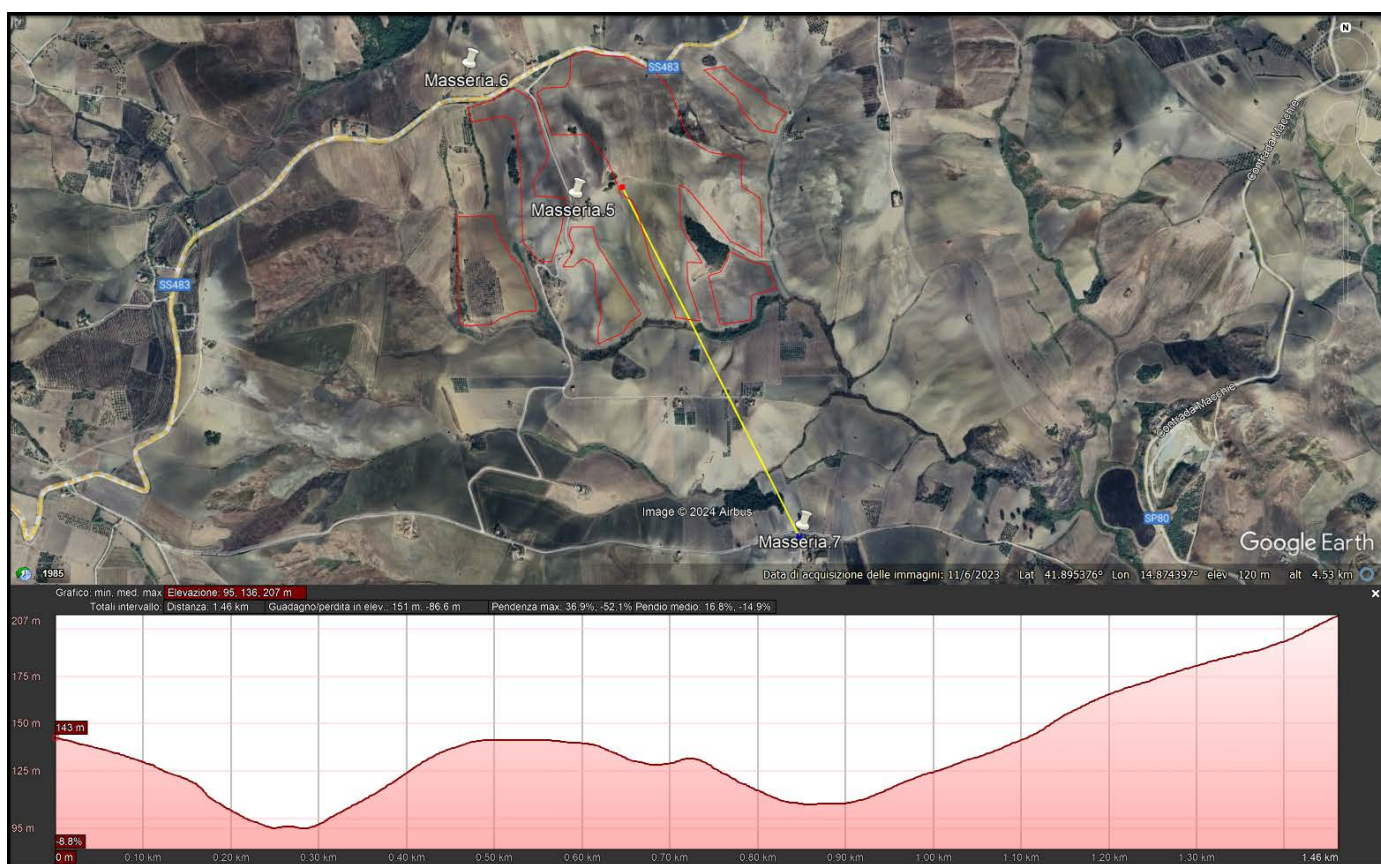


Fig. 20 Punto di presa n. 7 sezione illustrative della morfologia del terreno

PUNTI DI PRESA DELLE MASSERIE



Fig. 21 Punto di presa n. 7 (Masseria Flocco)