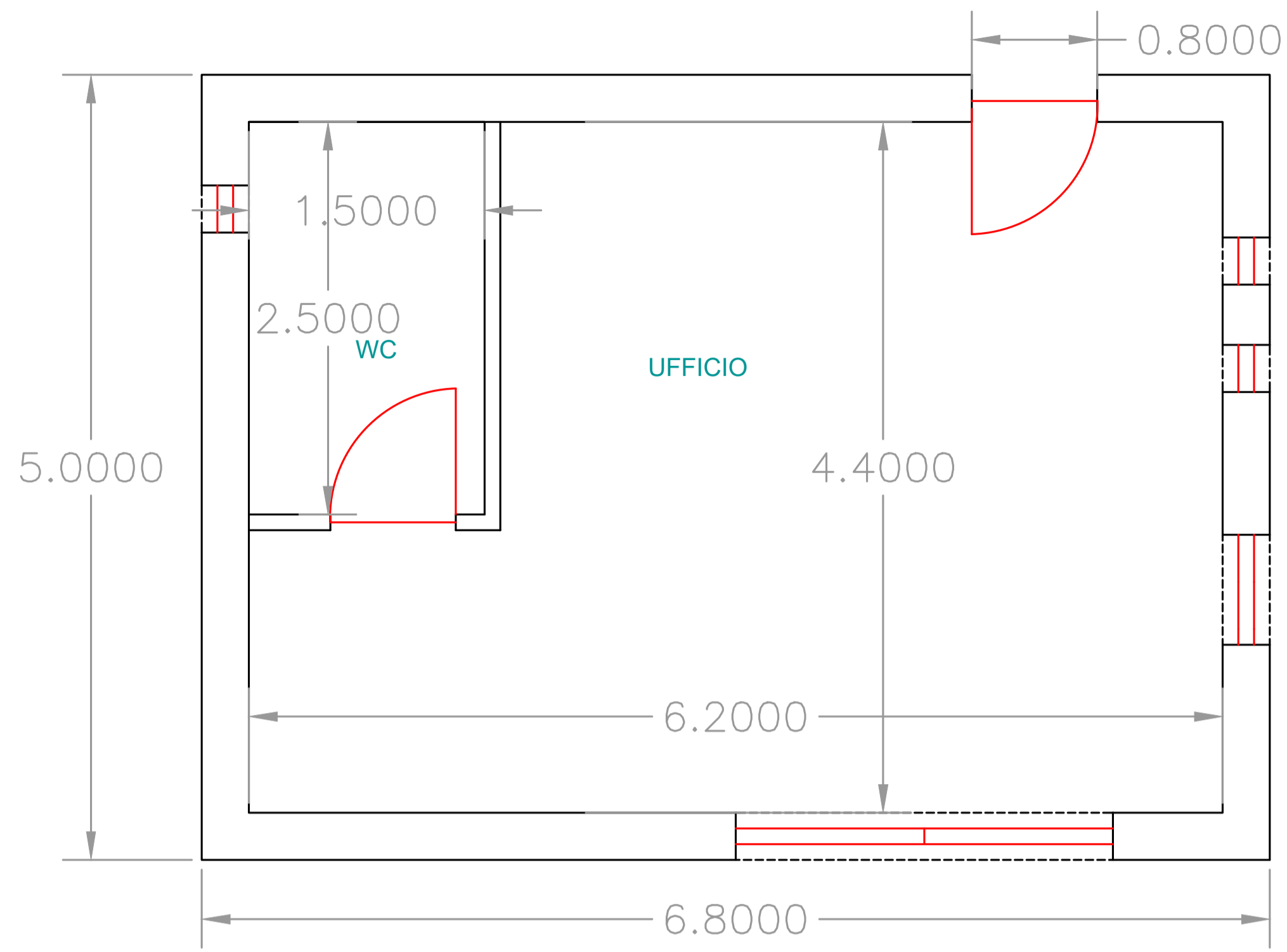
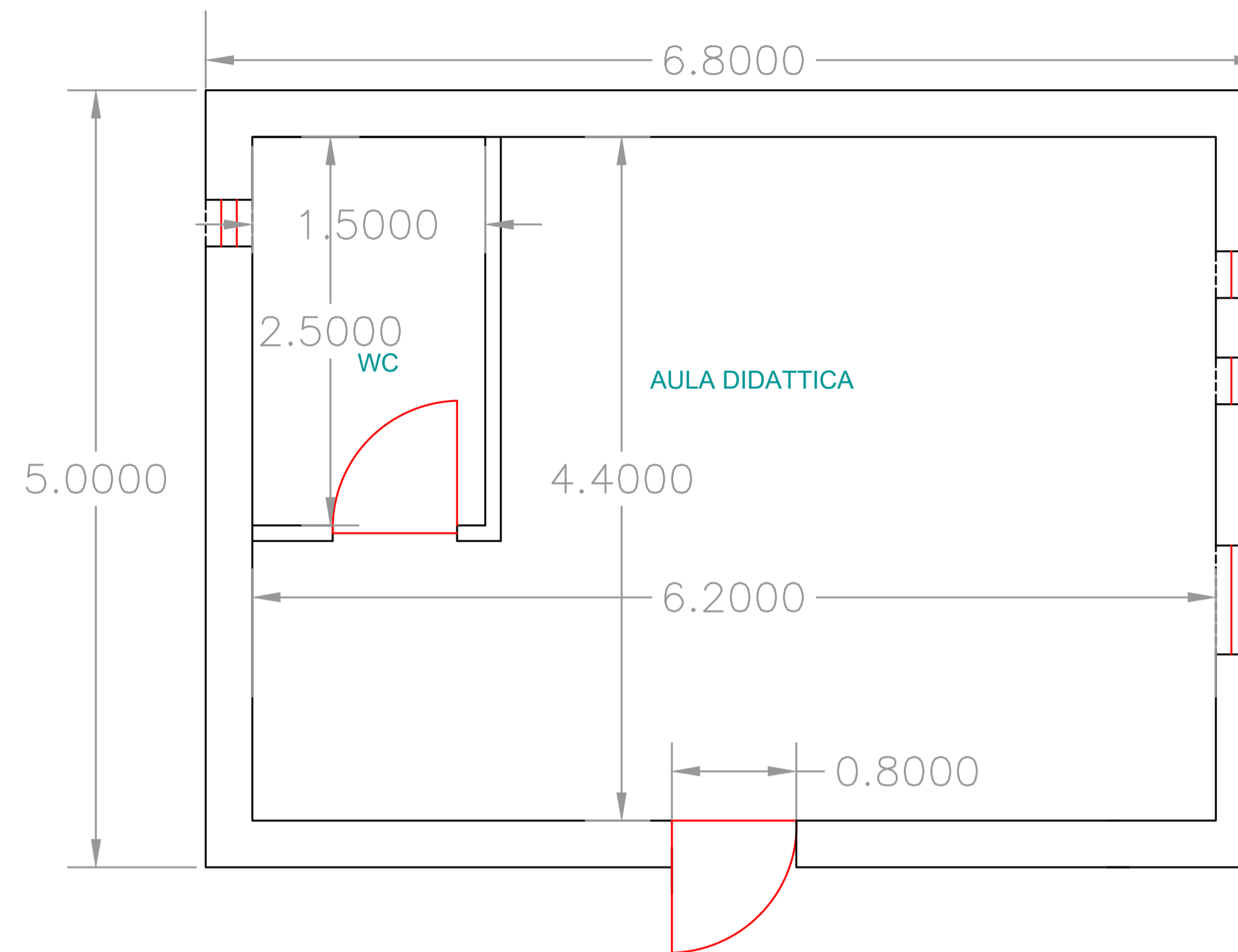


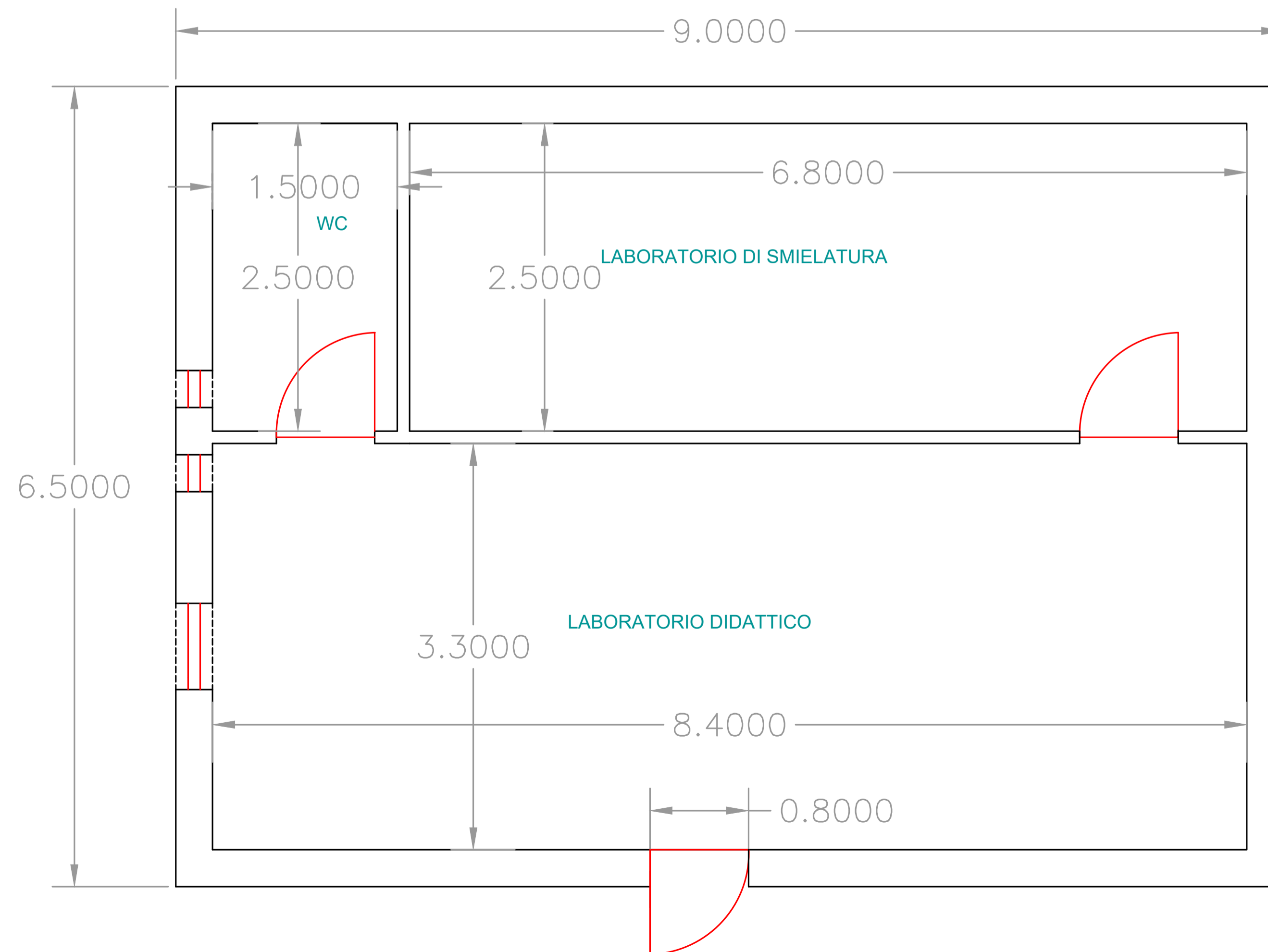
2. PLANIMETRIA ACCOGLIENZA O INFOPOINT



6. PLANIMETRIA AULA DIDATTICA



10. PLANIMETRIA PADIGLIONE DELLE API



REGIONE MOLISE 	PROVINCIA DI CAMPOBASSO 	COMUNE DI GUGLIONESI
Denominazione impianto: CONTRADA DEL FICO		
Ubicazione: Comune di Guglionesi (CB) Località "Contrada del Fico"		Fogli: 85 Particelle: varie
PROGETTO DEFINITIVO per la realizzazione di un impianto agrovoltaioco da ubicare in agro del comune di Guglionesi (CB) in località "Contrada del Fico", potenza nominale pari a 45,60 MW in DC, e delle relative opere di connessione alla RTN ricadenti nei comuni di Guglionesi (CB), Palata (CB) e Montecifone (CB).		
PROPONENTE MYTILINEOS		MYT RENEWABLES DEVELOPMENT 5 S.R.L. Piazza Fontana n. 6 - 20122 Milano (MI) P.IVA 13075240963 PEC: mytdevelopment5sri@legalmail.it
ELABORATO		Tav. n°
Planimetrie opere fattoria solare		2FS
		Scala
		1:25
Numero	Data	Motivo
Rev 0	Marzo 2024	Richiesta integrazione MIC_SS-PNRR con nota prot. 0023331-P dell'11/10/2023
Aggiornamenti		
PROGETTAZIONE Dott. Ing. ANTONIO ALFREDO AVALLONE Contrada Lama n. 18 - 75012 Bernalda (MT) Ordine degli Ingegneri di Matera n. 924 PEC: grmgrouprsi@pec.it Cell: 339 796 8183		Spazio riservato agli Enti
IL TECNICO Dott. Ing. ANTONIO ALFREDO AVALLONE Contrada Lama n. 18 - 75012 Bernalda (MT) Ordine degli Ingegneri di Matera n. 924 PEC: grmgrouprsi@pec.it Cell: 339 796 8183		

Tutti i diritti sono riservati, la riproduzione anche parziale del disegno è vietata.

