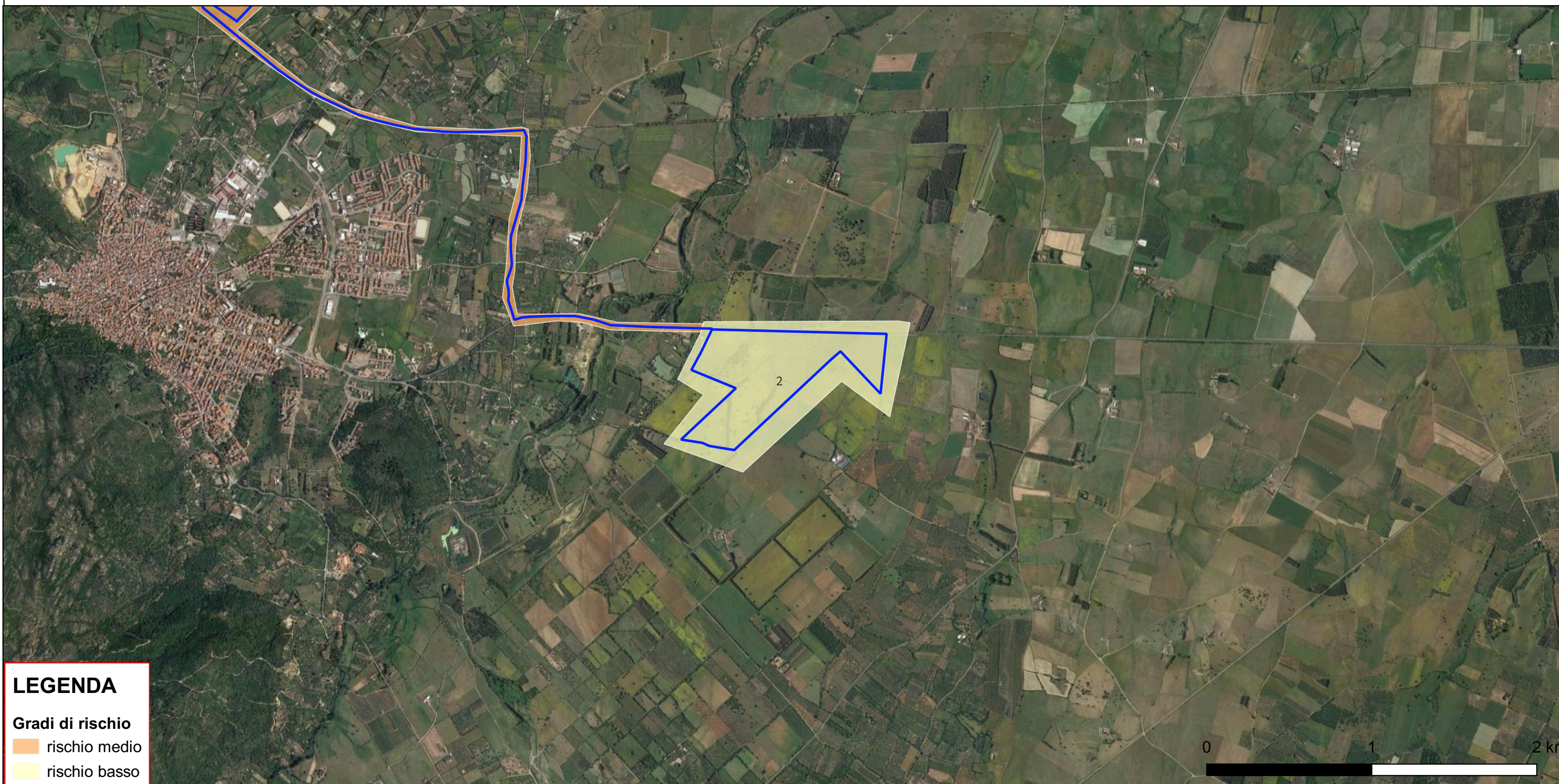
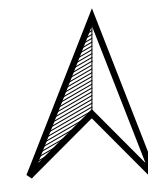


LEGENDA

Gradi di rischio

- rischio medio
- rischio basso

Riferimento (VRDR)	Rischio - sintesi (VRDS)	Note (VRDN)
1	rischio medio	Rischio medio-alto: indiziato da ritrovamenti materiali localizzati: rinvenimenti di materiale nel sito, in contesti chiari con quantità tali da non poter essere di natura erratica. Elementi di supporto raccolti dalla topografia e dalle fonti. Le tracce possono essere di natura puntiforme o anche diffusa / discontinua.



LEGENDA

Gradi di rischio

- rischio medio
- rischio basso

Riferimento (VRDR)	Rischio - sintesi (VRDS)	Note (VRDN)
2	rischio basso	Rischio basso: il contesto territoriale circostante dà esito positivo. Il sito si trova in una posizione favorevole ma sono scarsissimi gli elementi concreti che attestino la presenza di beni archeologici. Inoltre, le modalità di installazione dell'impianto non prevedono attività di movimento terra tali da interferire in maniera incidente con il sottosuolo.