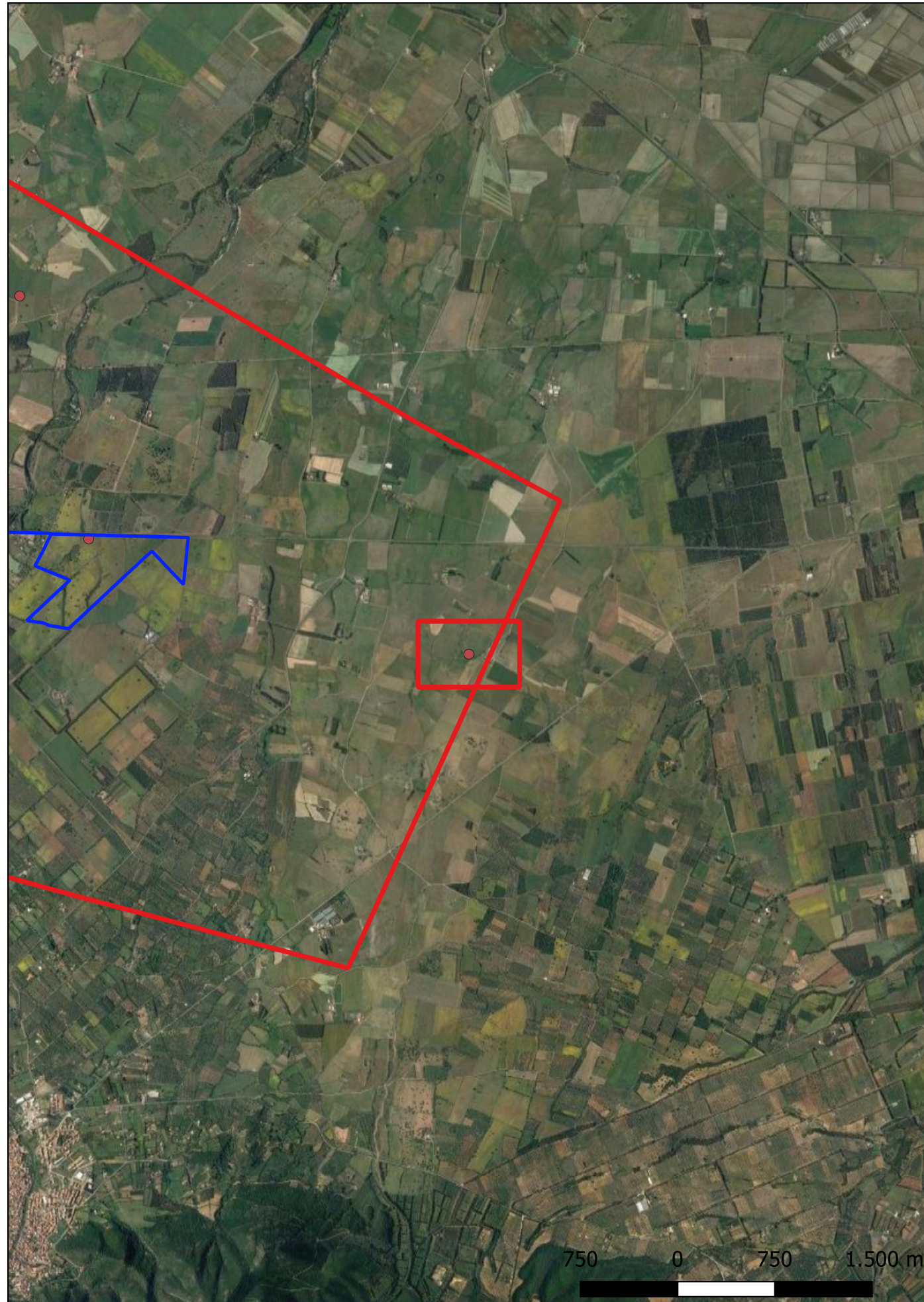


Sito 1 - Tempio a megaron (SABAP-CA_2024_00134-AST_000009_1)



Localizzazione: Gonnosfanadiga (SU), Sa Spadula,

Definizione e cronologia: strutture per il culto, {monumento isolato per il culto}. {Età del Bronzo, Età del Ferro, Età Romana},

Modalità di individuazione{cartografia storica, dati bibliografici, dati di archivio, fotointerpretazione/foto restituzione, resti materiali visibili nell'area}

Distanza dall'opera in progetto:>1000 metri

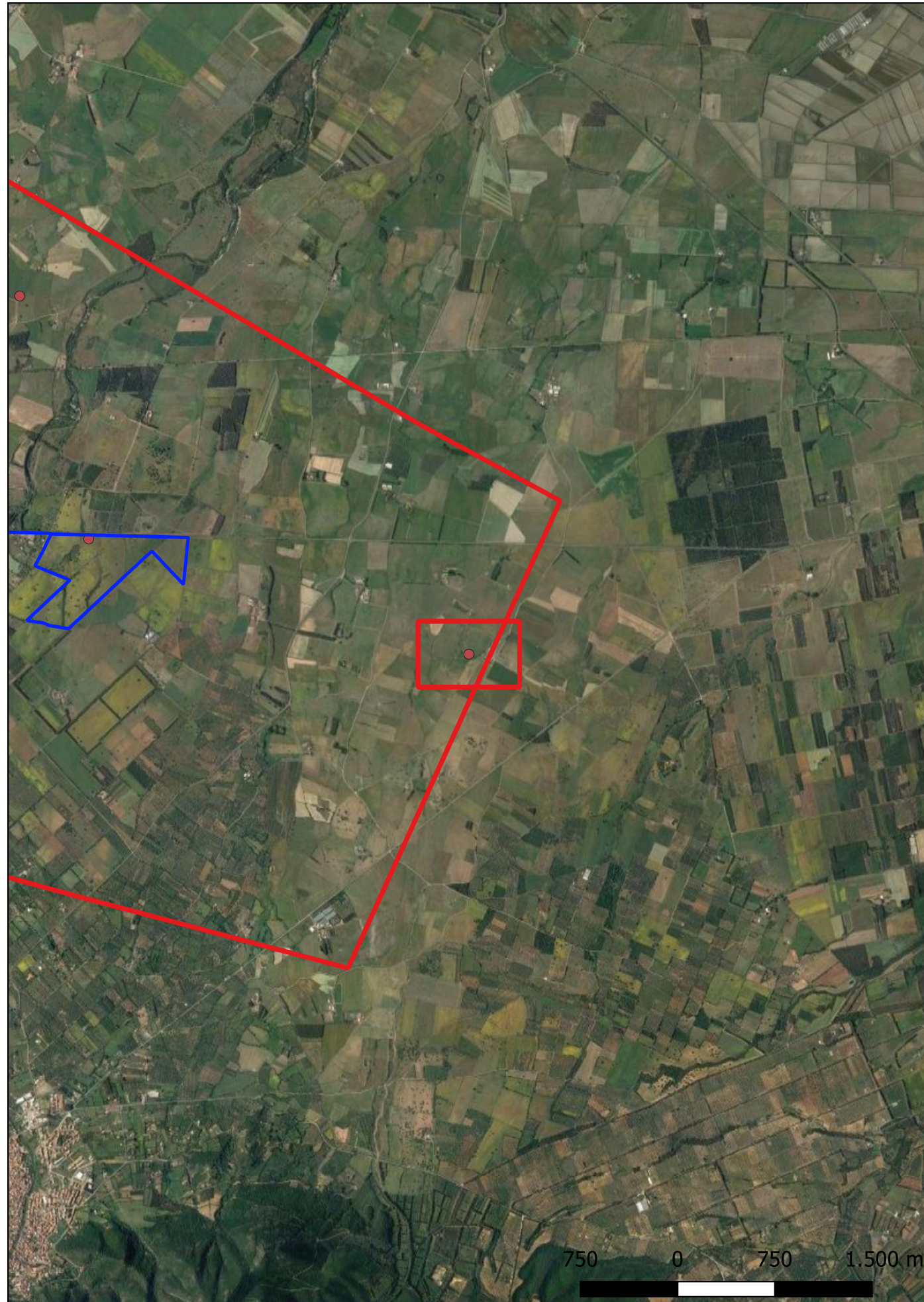
Potenziale: potenziale alto

Rischio relativo: rischio medio

La struttura megalitica di Sa Spadula è costituita da un'unica camera quadrata e identifica come tempio a megaron datata a un periodo compreso tra XII e XI secolo a.C. A pochi metri dalla struttura, è stata rilevata la presenza di un deposito votivo di vasetti miniaturistici e nell'intera area circostante si rinvennero strumenti litici in dispersione. Nel periodo romano, la zona viene riutilizzata mediante la costruzione di un insediamento rurale come testimonia la presenza di frammenti fittili datati a questa fase storica. Nel XIX secolo, sul tempio a megaron viene costruita una struttura abitativa con annesso recinto per il bestiame che hanno garantito la conservazione del monumento nuragico solo sommariamente intaccato dalla spoliazione moderna.



Sito 1 - Tempio a megaron (SABAP-CA_2024_00134-AST_000009_1)



Localizzazione: Gonnosfanadiga (SU), Sa Spadula,

Definizione e cronologia: strutture per il culto, {monumento isolato per il culto}. {Età del Bronzo, Età del Ferro, Età Romana},

Modalità di individuazione{cartografia storica, dati bibliografici, dati di archivio, fotointerpretazione/foto restituzione, resti materiali visibili nell'area}

Distanza dall'opera in progetto:>1000 metri

Potenziale: potenziale alto

Rischio relativo: rischio medio

La struttura megalitica di Sa Spadula è costituita da un'unica camera quadrata e identifica come tempio a megaron datata a un periodo compreso tra XII e XI secolo a.C. A pochi metri dalla struttura, è stata rilevata la presenza di un deposito votivo di vasetti miniaturistici e nell'intera area circostante si rinvengono strumenti litici in dispersione. Nel periodo romano, la zona viene riutilizzata mediante la costruzione di un insediamento rurale come testimonia la presenza di frammenti fittili datati a questa fase storica. Nel XIX secolo, sul tempio a megaron viene costruita una struttura abitativa con annesso recinto per il bestiame che hanno garantito la conservazione del monumento nuragico solo sommariamente intaccato dalla spoliazione moderna.



Sito 2 - Insediamiento (SABAP-CA_2024_00134-AST_000009_2)

Localizzazione: Gonnosfanadiga (SU), Tuppa su caccala,

Definizione e cronologia: insediamento, {tracce di insediamento}. {Età Romana},

Modalità di individuazione{dati di archivio}

Distanza dall'opera in progetto:0-10 metri

Potenziale: potenziale alto

Rischio relativo: rischio alto

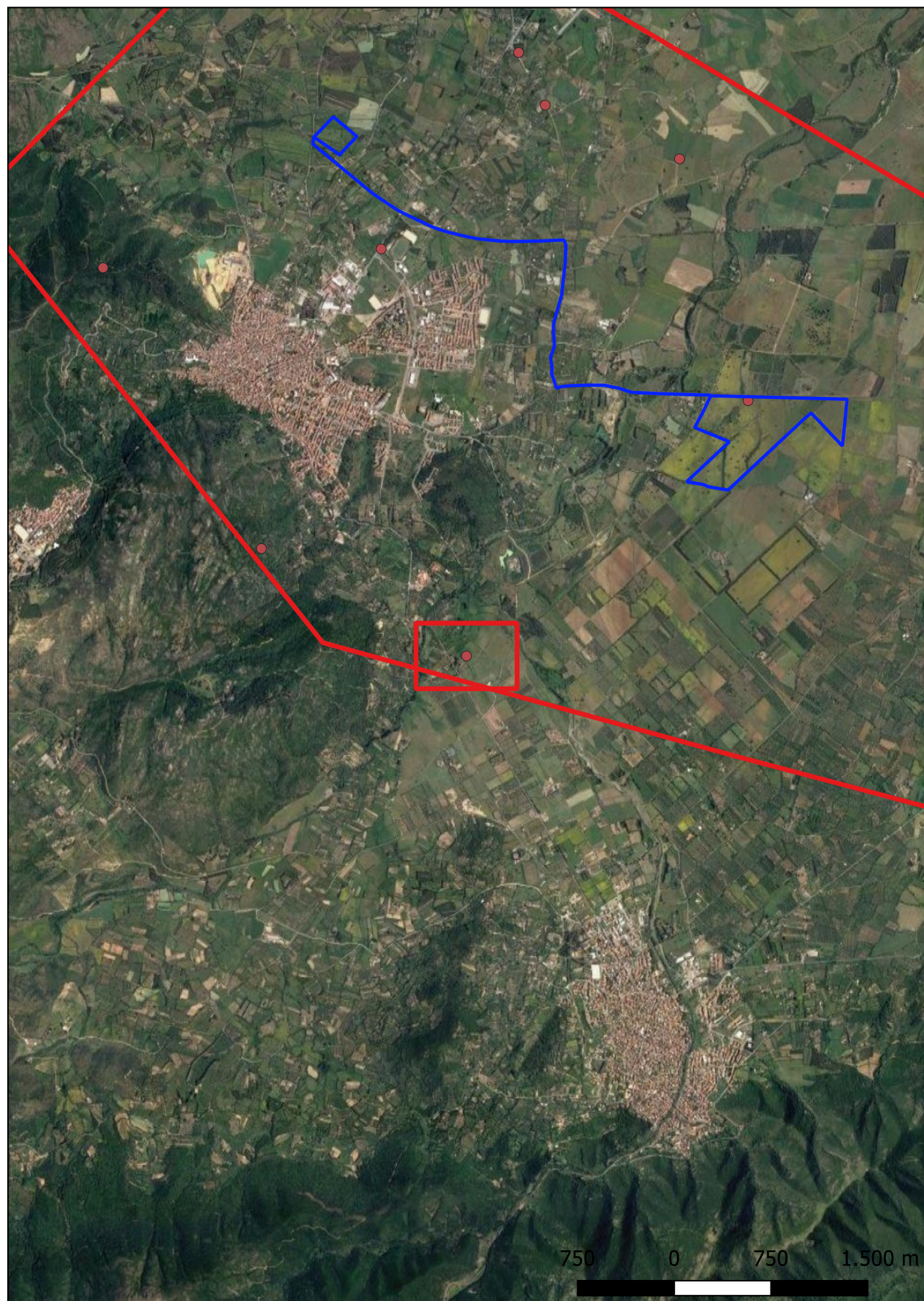
Insediamiento di età romana interpretato come stazione segnalato nel PUC di Guspini.



Archivio SABAP-CA



Sito 3 - nuraghe e impianto termale termale (SABAP-CA_2024_00134-AST_000009_3)



Localizzazione: Guspini (SU), Terra Frucca,

Definizione e cronologia: sito pluristratificato, {}. {Età del Bronzo, Età Romana},

Modalità di individuazione{dati bibliografici, dati di archivio}

Distanza dall'opera in progetto:>1000 metri

Potenziale: potenziale alto

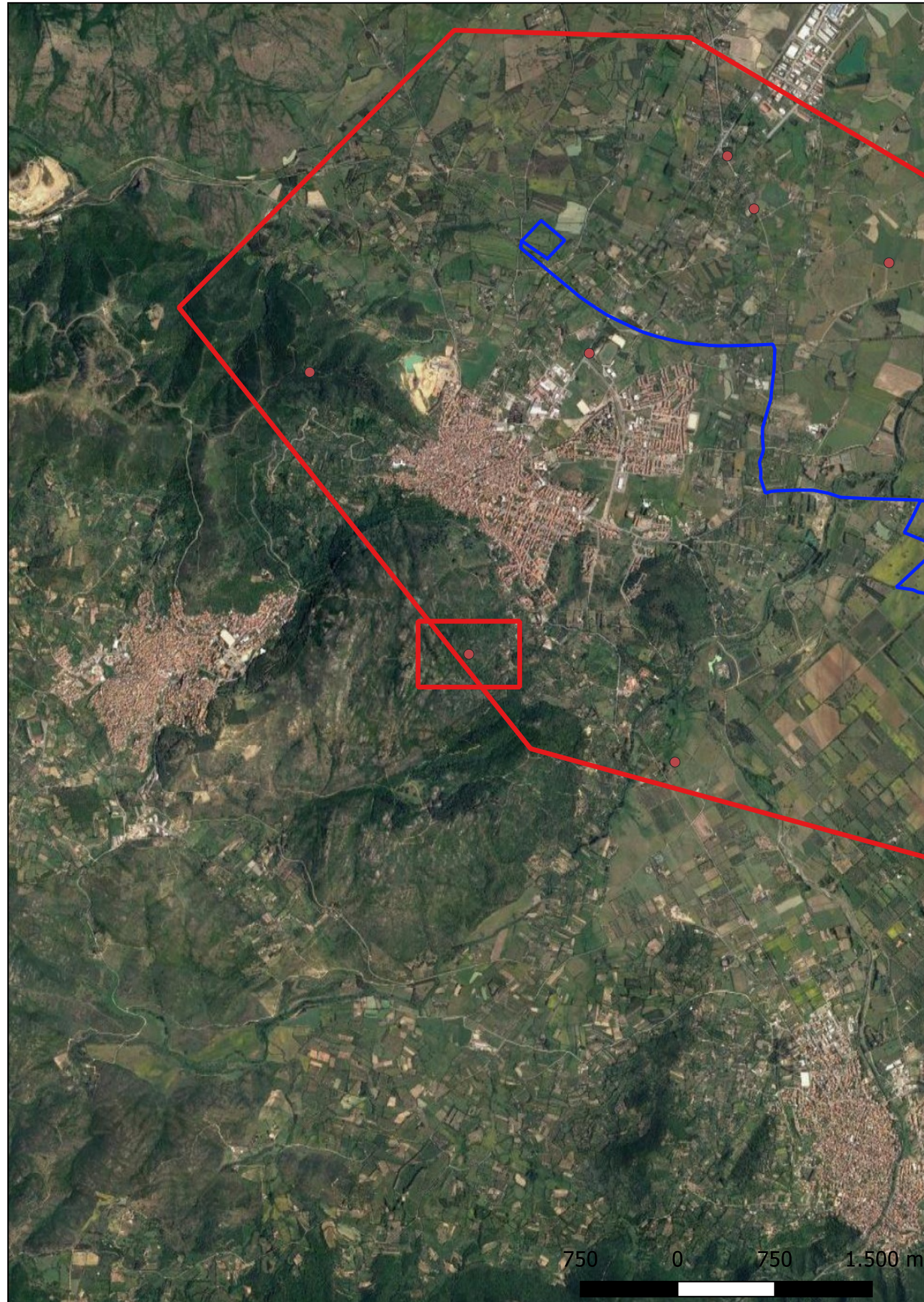
Rischio relativo: rischio medio

Nuraghe monotorre costruito in granito con un insediamento e un pozzo nuragico. Si segnala il rinvenimento di un impianto termale composto di apodyterium-frigidarium rettangolare con vasca absidata, tepidario e calidario semicircolare con bocca di forno.

AGUS 2017, p. 34 n. 134 (Terrafurca); LILLIU 1975, p. 139 n. 22 (Terra Vrucca); NIEDDU-COSSU 1998; UGAS 1998, p. 527 n. 61



Sito 4 - Nuraghe (SABAP-CA_2024_00134-AST_000009_4)



Localizzazione: Guspini (SU), Cara,

Definizione e cronologia: struttura di fortificazione, {nuraghe}. {Età del Bronzo},

Modalità di individuazione{dati bibliografici, dati di archivio}

Distanza dall'opera in progetto:>1000 metri

Potenziale: potenziale alto

Rischio relativo: rischio medio

Nuraghe monotorre costruito in granito con posizione incerta. Secondo Ugas, si tratta di un nuraghe a corridoio. Secondo Agus, è costruito in calcare. Il nuraghe non è segnato sulla mappa dell'IGM. È segnalato nel PUC di Guspini.



Sito 5 - Nuraghe (SABAP-CA_2024_00134-AST_000009_5)

Localizzazione: Guspini (SU), Zuddas,

Definizione e cronologia: struttura di fortificazione, {nuraghe}. {Età del Bronzo},

Modalità di individuazione{dati bibliografici, dati di archivio}

Distanza dall'opera in progetto:>1000 metri

Potenziale: potenziale alto

Rischio relativo: rischio alto

Nuraghe monotorre con pozzo e insediamento. La posizione è incerta. Il nuraghe non è segnato sulla mappa dell'IGM. È segnalato nel PUC di Guspini.



Sito 6 - Area materiale archeologico (SABAP-CA_2024_00134-AST_000009_6)

Localizzazione: Guspini (SU), Murera,

Definizione e cronologia: area di materiale mobile, {area di frammenti fittili e materiali da costruzione}. {Età Romana},

Modalità di individuazione: {dati bibliografici, dati di archivio}

Distanza dall'opera in progetto: 500-1000 metri **Potenziale:** potenziale alto

Rischio relativo: rischio alto

sono stati rinvenuti un frammento di mosaico tessellato bianco, un frammento di opus signinum con inserzione in tessere bianche, frammenti di cocciopesto, frammenti di intonaco bianco e rosso e modanature in stucco.



SABAP-CA



Sito 7 - nuraghe e insediamento (SABAP-CA_2024_00134-AST_000009_7)

Localizzazione: Guspini (SU), Nuraci,

Definizione e cronologia: sito pluristratificato, {}. {Età del Bronzo, Età Romana},

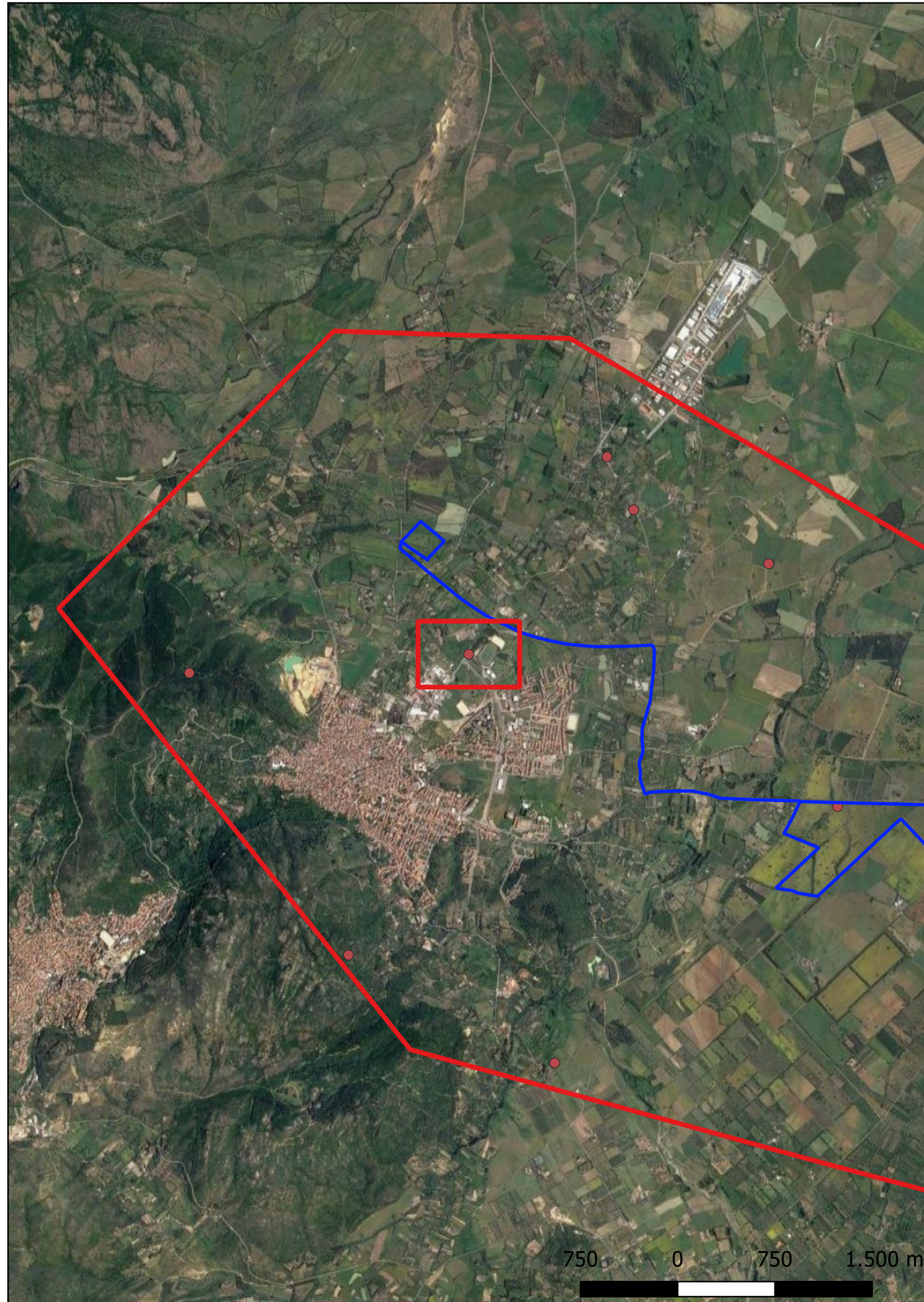
Modalità di individuazione{dati bibliografici, dati di archivio}

Distanza dall'opera in progetto:200-500 metri

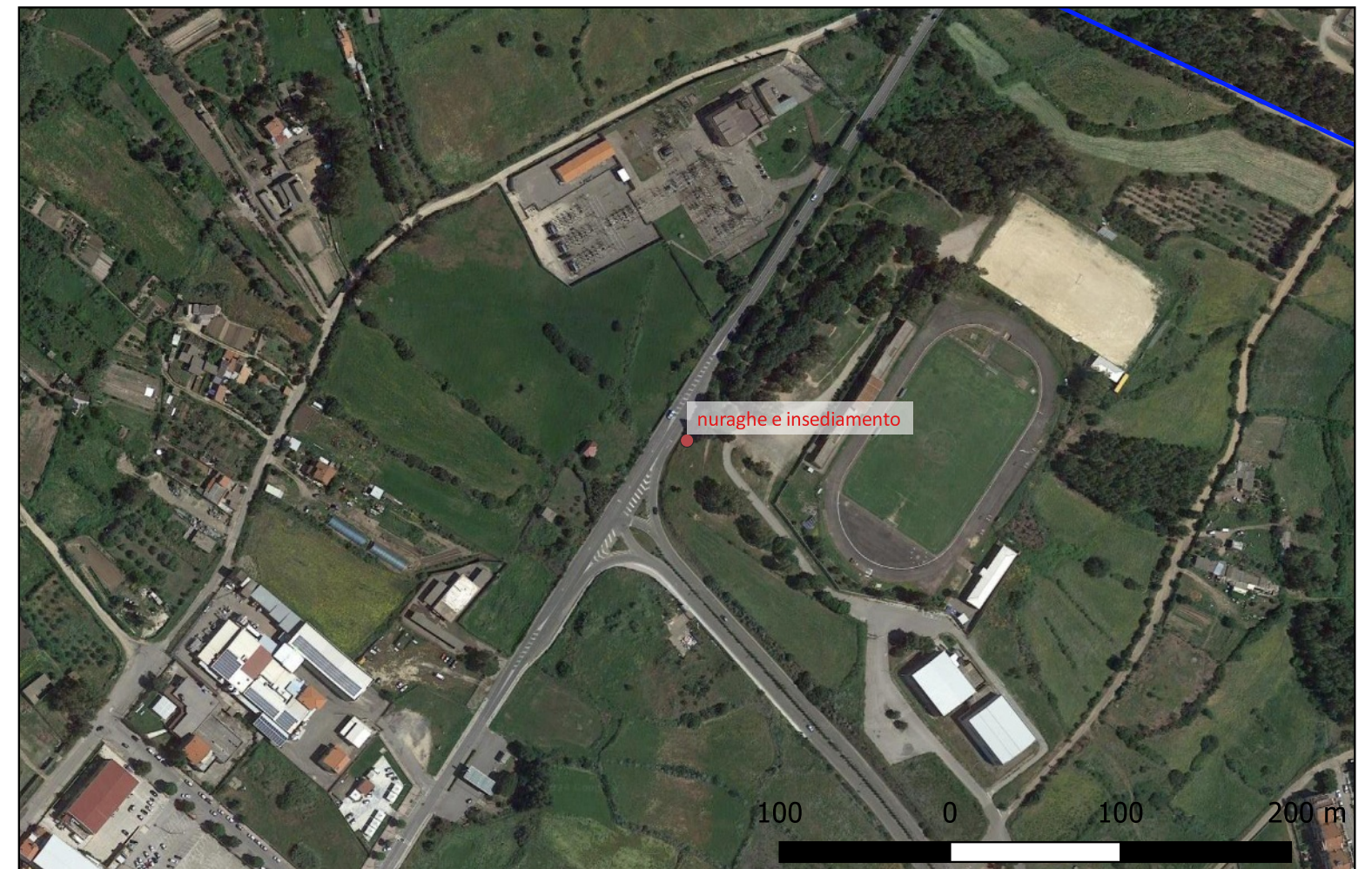
Potenziale: potenziale alto

Rischio relativo: rischio alto

Nuraghe distrutto dai lavori per la ferrovia, considerato un probabile nuraghe complesso sul sito di SardegnaCultura. Il nuraghe è noto coi nomi Is Arais e Nuraci. Non è segnato sulla mappa dell'IGM ed è riportato nel PUC di Guspini. Si riporta anche la presenza di un insediamento romano non ben identificato.



SABAP-CA



Sito 8 - Insediamento romano (SABAP-CA_2024_00134-AST_000009_8)

Localizzazione: Guspini (SU), Terra Frissa,

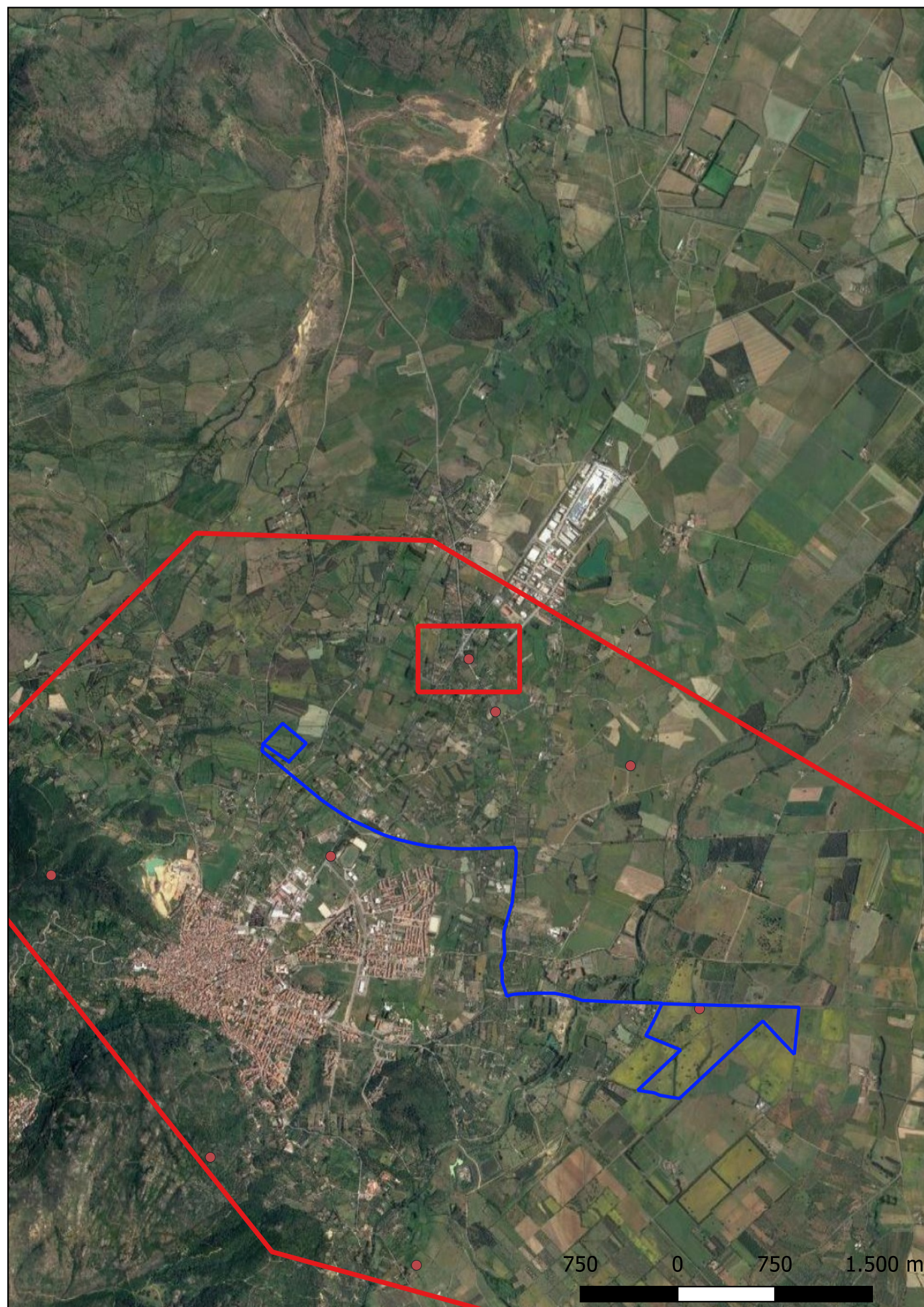
Definizione e cronologia: insediamento, {tracce di insediamento}. {Età Romana},

Modalità di individuazione{dati bibliografici, dati di archivio}

Distanza dall'opera in progetto:>1000 metri **Potenziale:** potenziale alto

Rischio relativo: rischio medio

Insediamento romano interpretato come stazione segnalato nel PUC di Guspini.



SABAP-CA



Sito 9 - Nuraghe (SABAP-CA_2024_00134-AST_000009_9)

Localizzazione: Guspini (SU), Monte Narinu,

Definizione e cronologia: struttura di fortificazione, {nuraghe}. {Età del Bronzo},

Modalità di individuazione{dati bibliografici, dati di archivio}

Distanza dall'opera in progetto:>1000 metri

Potenziale: potenziale alto

Rischio relativo: rischio medio

Nuraghe monotorre costruito in scisto. Non è segnato sulla mappa dell'IGM ed è riportato nel PUC di Guspini.

