

P.T.C.P. PROVINCIA DI FOGGIA
SCALA 1:50 000

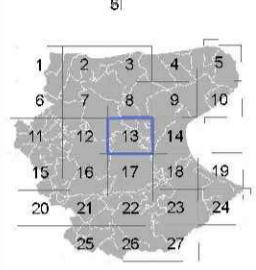
LEGENDA

- RACCORDO AEREO 150 kV INNANZI - SAN GIOVANNI ROTONDO TRACCIATO IN PROGETTO (PROGETTO SISTEMI ENERGETICI)
- ASSE SOSTEGNI RACCORDO AEREO 150 kV INNANZI - SAN GIOVANNI ROTONDO TRACCIATO IN PROGETTO (PROGETTO SISTEMI ENERGETICI)
- NUOVA LINEA 150 kV FOGGIA - INNANZI
- ASSE NUOVI SOSTEGNI LINEA 150kV FOGGIA - INNANZI
- LINEE AEREE AT ESISTENTI
- NUOVA LINEA IN CAVO 150kV FOGGIA - INNANZI
- LINEA IN CAVO 150 kV ESISTENTE FOGGIA - S.GIOVANNI ROTONDO
- AREA STAZIONI ELETTRICHE
- LINEA AEREA 150 kV FOGGIA - S.GIOVANNI ROTONDO TRACCIATO DA DEMOLIRE

PTCP
Piano Territoriale
di Coordinamento
della Provincia di Foggia

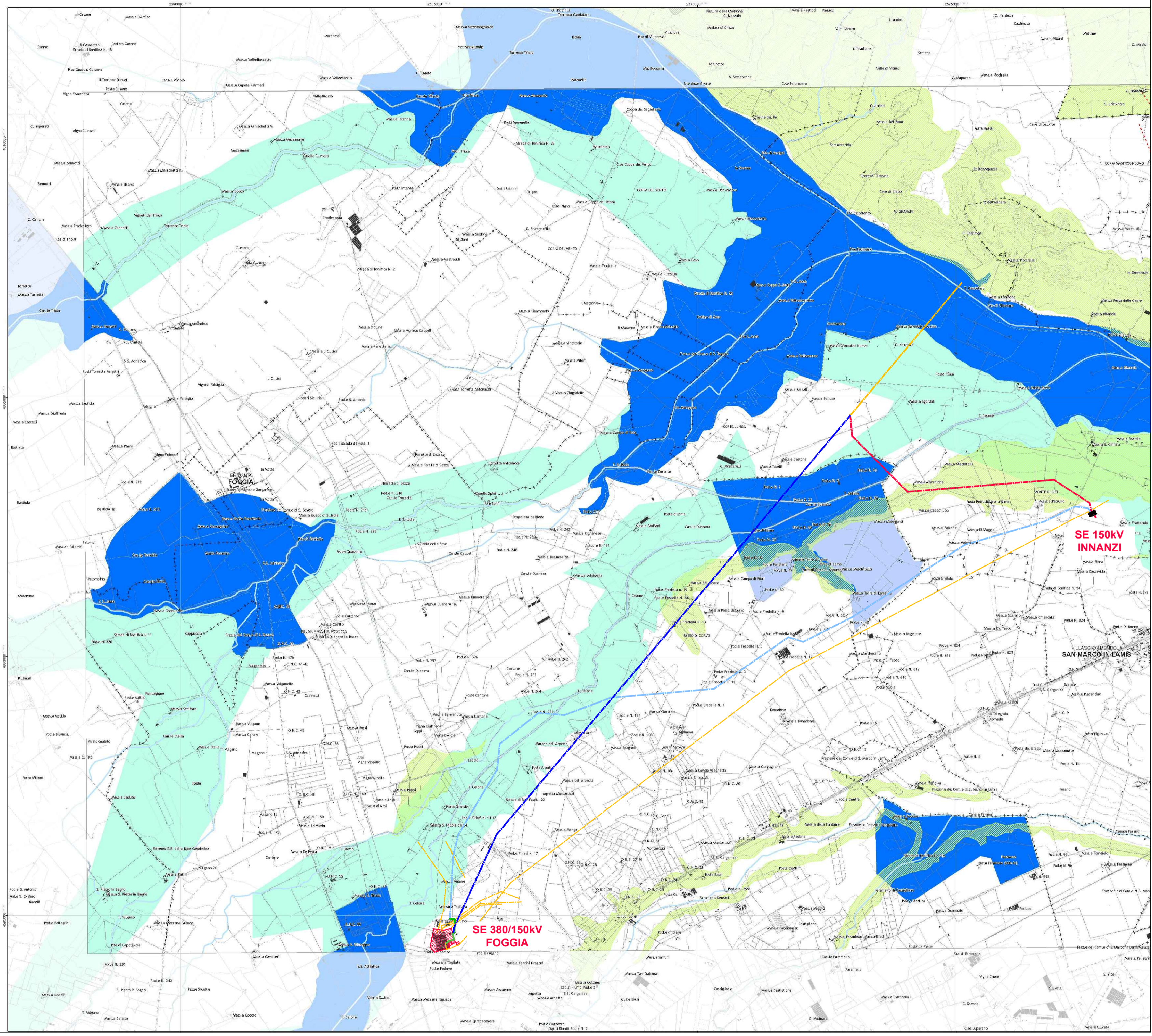
Tavola A1
Tutela dell'integrità fisica
1:25 000

Foglio 13



Legenda

- Pericolosità geomorfologica**
- Area a pericolosità molto elevata (PM)
 - Area a pericolosità elevata (PA)
 - Area a pericolosità moderata o elevata (PM)
 - Pericolosi: Rinnodi del progetto (RF)
 - Codice identificativo
 - Area di fine del progetto (FF)
 - Foglia (Carta idrogeomorfologica - AdI)
 - Faglia presente (Carta idrogeomorfologica - AdI)
 - Area a dissesto diffuso (Carta idrogeomorfologica - AdI)
 - Corpi frane (Carta idrogeomorfologica - AdI)
- Pericolosità idraulica**
- Area soggetta a rischio idraulico elevato (PA)
 - Area soggetta a rischio idraulico medio (PA)
 - Area soggetta a rischio idraulico basso (PA)
 - Ulteriori aree soggette a potenziale rischio idraulico (PTCP)
 - Linee di riva in arretramento
 - Corsi d'acqua prioritari
- Nota: PM aggiornata al 5 maggio 2009



Giuseppe Bezzani

Provincia di Foggia
Piano Territoriale
di Coordinamento
Provinciale

Tavola A1
Tutela dell'integrità fisica

Coordinamento e direzione
progettistica: **BRULLI**
trasmissione

Consulenti:
Ing. Stefano Bezzani
Arch. Paolo De Luca
Arch. Carlo De Luca
Arch. Antonio Di Giacomo
Arch. Luigi Ferrante
Arch. Gianfranco Ferrante
Arch. Antonio Ferrante
Arch. Massimo Ianni
Arch. Massimo Ianni

Ufficio di Progetto:
Arch. Stefano Bezzani - dirigente
Arch. Stefano Bezzani
Arch. Cosimo Damiano La Russa
Arch. Maria Pia...

26.5.2023	107	013	093	Aggiornamento richiesto integrazioni Tema del 29.3.2023
28.2.2023	107	013	093	Emissione per autorizzazione
REVISIONE	DATA	ELABORATO	VERIFICATO	APPROVATO
COMMITTENTE	ENERGIE RINNOVABILI S.R.L. Viale Ergisto Bezzi, 2 20145 Milano P.I. 03554280713			SAN GIOVANNI
INCREDITERIALE DI COSTRUZIONI	BRULLI trasmissione			TITOLO INQUADRAMENTO SU PIANIFICAZIONE URBANISTICA E VINCOLI PIANIFICAZIONE SOVRAORDINATA
SCALA	FORMATO	FOGLIO / DI	N. DOCUMENTO	
1 : 50.000	A1	1 / 4	8 0 7 9 1 B	

LEGENDA

- RACCORDO AEREO 150 kV INNANZI - SAN GIOVANNI ROTONDO TRACCIATO IN PROGETTO (PROGETTO SISTEMI ENERGETICI)
- ASSE SOSTEGNI RACCORDO AEREO 150 kV INNANZI - SAN GIOVANNI ROTONDO TRACCIATO IN PROGETTO (PROGETTO SISTEMI ENERGETICI)
- NUOVA LINEA 150 kV FOGGIA - INNANZI
- ASSE NUOVI SOSTEGNI LINEA 150kV FOGGIA - INNANZI
- LINEE AEREE AT ESISTENTI
- NUOVA LINEA IN CAVO 150kV FOGGIA - INNANZI
- LINEA IN CAVO 150 kV ESISTENTE FOGGIA - S.GIOVANNI ROTONDO
- AREA STAZIONI ELETTRICHE
- LINEA AEREA 150 kV FOGGIA - S.GIOVANNI ROTONDO TRACCIATO DA DEMOLIRE

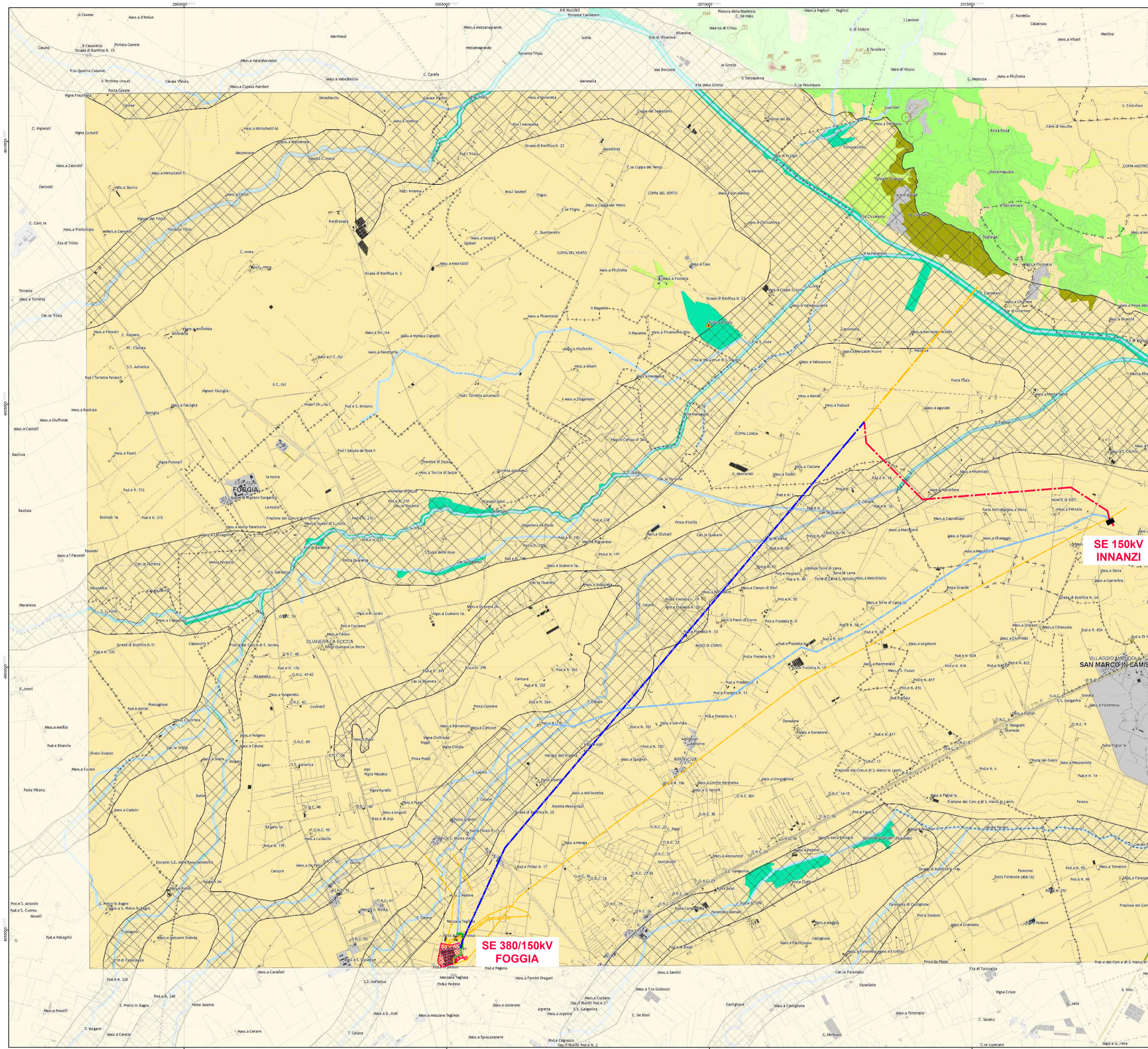
Tavola B1
Tutela dell'identità culturale:
elementi di matrice naturale
1:25 000

Foglio 13



Legenda

- Boschi ed arbustati
 - Boschi a latifoglie a prevalenza di faggio
 - Boschi planiziali
 - Boschi della pianura costiera
 - Aree con vegetazione boschiva e arbustiva in evoluzione
 - Praterie umide
 - Praterie oligotrofe
 - Spigger
 - Habitat psammofili
 - Laghi e bacini
 - Aree spartite prevalenti condizioni di naturalità
 - Zone umide
 - Saline
 - Aree agrarie
 - Aree terrazzate di particolare rilevanza paesaggistica
 - Aree di tutela dei caratteri ambientali e paesaggistici del corpo storico
 - Aspariti: ducati
 - Pianure costiere
 - Corsi d'acqua principali
 - ★ Singolarità geologiche
 - Grotte, grotti, vespri, puzi
 - Codice identificativo
 - Doline
 - Cuni
 - Colande
 - Aree urbanizzate
- Altri elementi riportati nella tavola



Provincia di Foggia
Piano Territoriale
di Coordinamento
Provinciale

Tavola B1
Tutela dell'identità culturale:
elementi di matrice naturale

Coordinamento operativo:
Prof. Massimo Basso

Consorzio:
Prof. Massimo Basso
Prof. Francesco Esposito
Prof. Paolo Di Stefano
Prof. Antonio Di Giacomo
Prof. Paolo Di Stefano
Prof. Agostino Pizzomonte
Prof. Massimo Basso
Prof. Massimo Basso

Ufficio di Piano:
Prof. Stefano Basso - dirigente
Prof. Massimo Basso
Prof. Antonio Di Giacomo
Prof. Paolo Di Stefano

Giuseppe Basso
Stampa: **Stampa Grafica Basso**

<p><i>Giuseppe Basso</i></p> <p>B 26.5.2023 107 013 093 Aggiornamento richiesto integrazioni Tema del 29.3.2023</p> <p>A 28.2.2023 107 013 093 Emissione per autorizzazione</p> <p>REVISIONE DATA ELABORATO VERIFICATO APPROVATO DESCRIZIONE</p>	
<p>COMMITTENTE</p> <p>ENERGIE RINNOVABILI S.R.L. Viale Ergisto Bezi, 2 20146 Milano P.I. 03554280713</p>	<p>IMPIANTO</p> <p>SAN GIOVANNI</p>
<p>INGEGNERIA & COSTRUZIONI</p> <p>BRULLI Trasmissione</p>	<p>TITOLO</p> <p>INQUADRAMENTO SU PIANIFICAZIONE URBANISTICA E VINCOLI PIANIFICAZIONE SOVRAORDINATA</p>
<p>SCALA</p> <p>1:50.000</p>	<p>FORMATO</p> <p>A1</p>
<p>FOLIO / DI</p> <p>2 / 4</p>	<p>N. DOCUMENTO</p> <p>8 0 7 9 1 B</p>

P.T.C.P. PROVINCIA DI FOGGIA
SCALA 1:50.000

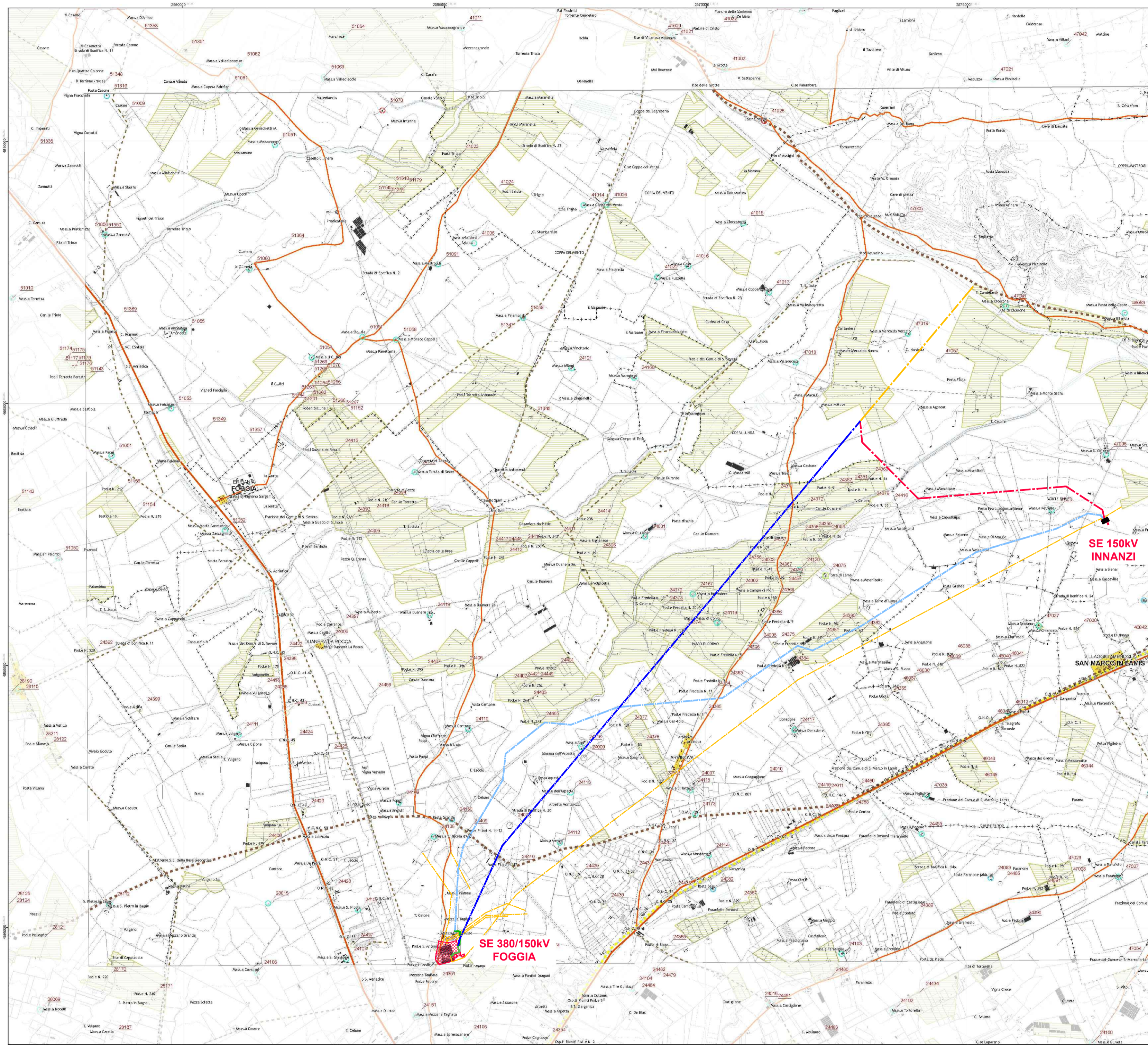


Tavola B2
Tutela dell'identità culturale:
elementi di matrice antropica
1:25.000

Foglio 13

1	2	3	4	5
6	7	8	9	10
11	12	13	14	15
16	17	18	19	20
21	22	23	24	25
26	27	28	29	30

- Legenda**
- Zone archeologiche
 - Zone tutelate opae Ings
 - Altri siti archeologici indagati o presunti
 - Bien architettonici/ruinari
 - Mascelle
 - Palazzi
 - Scali
 - Castelli
 - Ville extramurane
 - Fiducie
 - Taverne
 - Architettura produttiva
 - Trabocchi
 - Torri e fortificazioni
 - Castelli
 - Complessi civili e religiosi
 - Edifici religiosi ed edicole
 - Altro
 - Altri
 - Altri elementi della visibilità storica
 - Ipotesi di visibilità romana di grande collegamento
 - Ipotesi di visibilità romana secondaria
 - Perimetro micelico
 - Via sacra langobardorum
 - Centri storici
 - Torioni otto-novecenteschi di interesse storico
 - Nuclei storici non urbani
 - Inserimenti storici non urbani di fondazione
 - Altri
 - Parchi e giardini
 - Inserimenti abitativi derivati dalle bonifiche e dalla riforma agraria
 - Miniere e cave storiche
 - Tuttuari
 - Tratturo
 - Tratturello
 - Italcio



LEGENDA

- RACCORDO AEREO 150 KV INNANZI - SAN GIOVANNI ROTONDO TRACCIATO IN PROGETTO (PROGETTO SISTEMI ENERGETICI)
- ASSE SOSTEGNI RACCORDO AEREO 150 KV INNANZI - SAN GIOVANNI ROTONDO TRACCIATO IN PROGETTO (PROGETTO SISTEMI ENERGETICI)
- NUOVA LINEA 150 KV FOGGIA - INNANZI
- ASSE NUOVI SOSTEGNI LINEA 150KV FOGGIA - INNANZI
- LINEE AEREE AT ESISTENTI
- NUOVA LINEA IN CAVO 150KV FOGGIA - INNANZI
- LINEA IN CAVO 150 KV ESISTENTE FOGGIA - S.GIOVANNI ROTONDO
- AREA STAZIONI ELETTRICHE
- LINEA AEREA 150 KV FOGGIA - S.GIOVANNI ROTONDO TRACCIATO DA DEMOLIRE

Provincia di Foggia
Piano Territoriale
di Coordinamento
Provinciale

Tavola B2
Tutela dell'identità culturale:
elementi di matrice antropica
1:25.000

Coordinamento provinciale
per il Ing. Libero Salvatore
Arch. Marco Basso

Coordinatore
Ing. Stefano Caracciolo
per il Ing. Libero Salvatore
Arch. Marco Basso

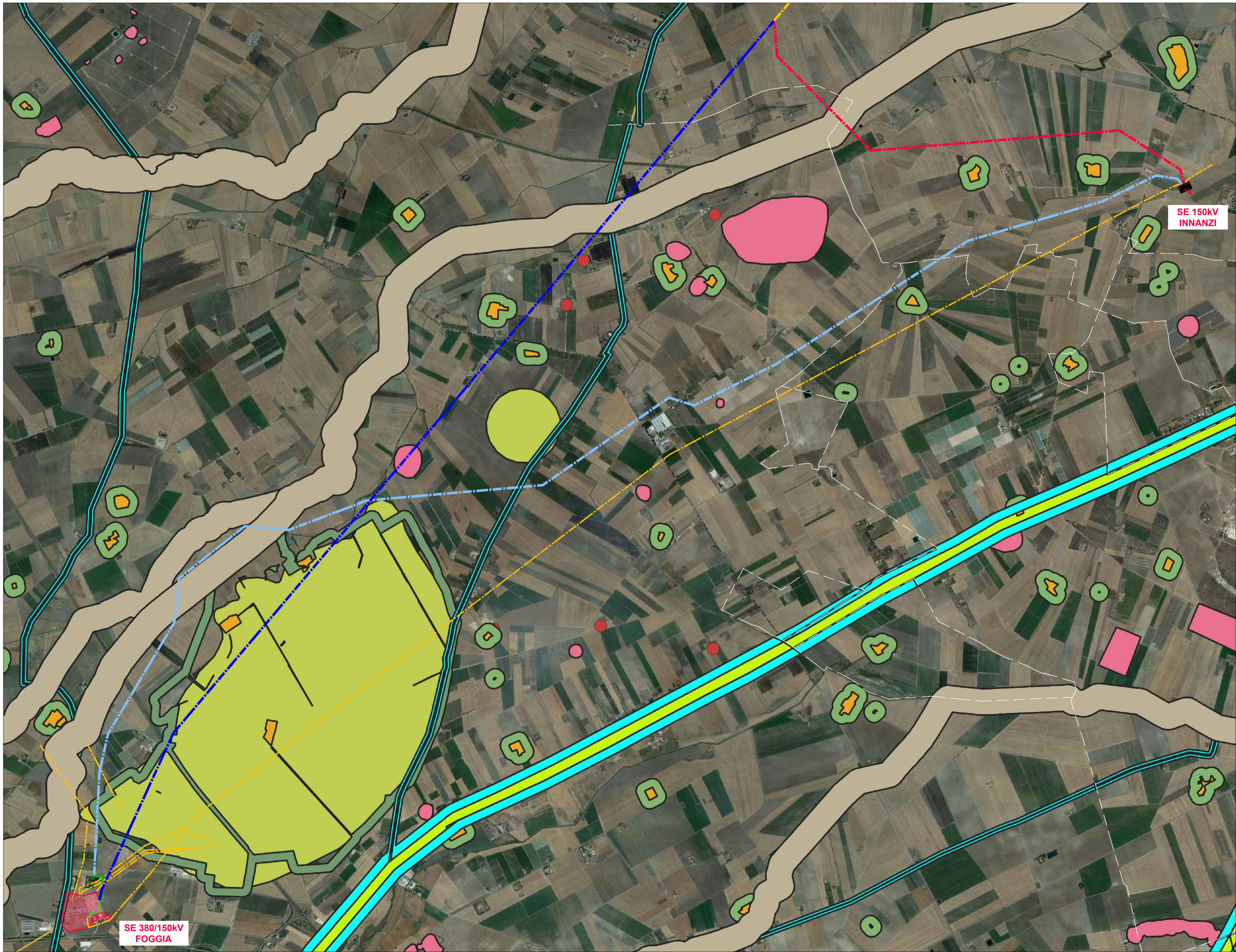
Ufficio di Progetto
Arch. Stefano Caracciolo
per il Ing. Libero Salvatore
Arch. Marco Basso

Stampa:

Autografo: *Luca Basso*

<p>REVISIONE DATA ELABORATO VERIFICATO APPROVATO DESCRIZIONE</p> <p>B 26.5.2023 107 013 093 Aggiornamento richiesto integrazioni Tema del 29.3.2023</p> <p>A 28.2.2023 107 013 093 Emissione per autorizzazione</p>			
<p>COMMITTENTE</p> <p>ENERGIE RINNOVABILI S.R.L. Viale Ergisto Bezi, 2 20146 Milano P.I. 03554280713</p>		<p>IMPARTITO</p> <p>SAN GIOVANNI</p>	
<p>INGEGNERIA & COSTRUZIONI</p> <p>BRULLI Trasmissione</p>		<p>TITOLO</p> <p>INQUADRAMENTO SU PIANIFICAZIONE URBANISTICA E VINCOLI PIANIFICAZIONE SOVRAORDINATA</p>	
<p>SCALA</p> <p>1:50.000</p>	<p>FORMATO</p> <p>A1</p>	<p>FOLIO / DI</p> <p>3 / 4</p>	<p>N. DOCUMENTO</p> <p>8 0 7 9 1 B</p>

P.P.T.R. REGIONE PUGLIA
 SCALA 1:25.000



LEGENDA

- RACCORDO AEREO 150 kV INNANZI - SAN GIOVANNI ROTONDO TRACCIATO IN PROGETTO (PROGETTO SISTEMI ENERGETICI)
- ASSE SOSTEGNI RACCORDO AEREO 150 kV INNANZI - SAN GIOVANNI ROTONDO TRACCIATO IN PROGETTO (PROGETTO SISTEMI ENERGETICI)
- NUOVA LINEA 150 kV FOGGIA - INNANZI
- ASSE NUOVI SOSTEGNI LINEA 150kV FOGGIA - INNANZI
- LINEE AEREE AT ESISTENTI
- NUOVA LINEA IN CAVO 150kV FOGGIA - INNANZI
- LINEA IN CAVO 150 kV ESISTENTE FOGGIA - S.GIOVANNI ROTONDO
- AREA STAZIONI ELETTRICHE
- LINEA AEREA 150 kV FOGGIA - S.GIOVANNI ROTONDO TRACCIATO DA DEMOLIRE



 Giuseppe Bazzani

REVISIONE B 26.5.2023 107 013 093 Aggiornamento richiesta integrazioni Tema del 29.3.2023 A 28.2.2023 107 013 093 Emissione per autorizzazione		DATA ELABORATO VERIFICATO APPROVATO DESCRIZIONE	
COMMITTENTE ENERGIE RINNOVABILI S.R.L. Viale Ergisto Bezi, 2 20146 Milano P.I. 03554280713		IMPIANTO SAN GIOVANNI	
INGEGNERIA & COSTRUZIONI BRULLI Trasmissione		TITOLO INQUADRAMENTO SU PIANIFICAZIONE URBANISTICA E VINCOLI PIANIFICAZIONE SOVRAORDINATA	
SCALA 1 : 25.000	FORMATO A1	FOGLIO / DI 4 / 4	N. DOCUMENTO 8 0 7 9 1 B