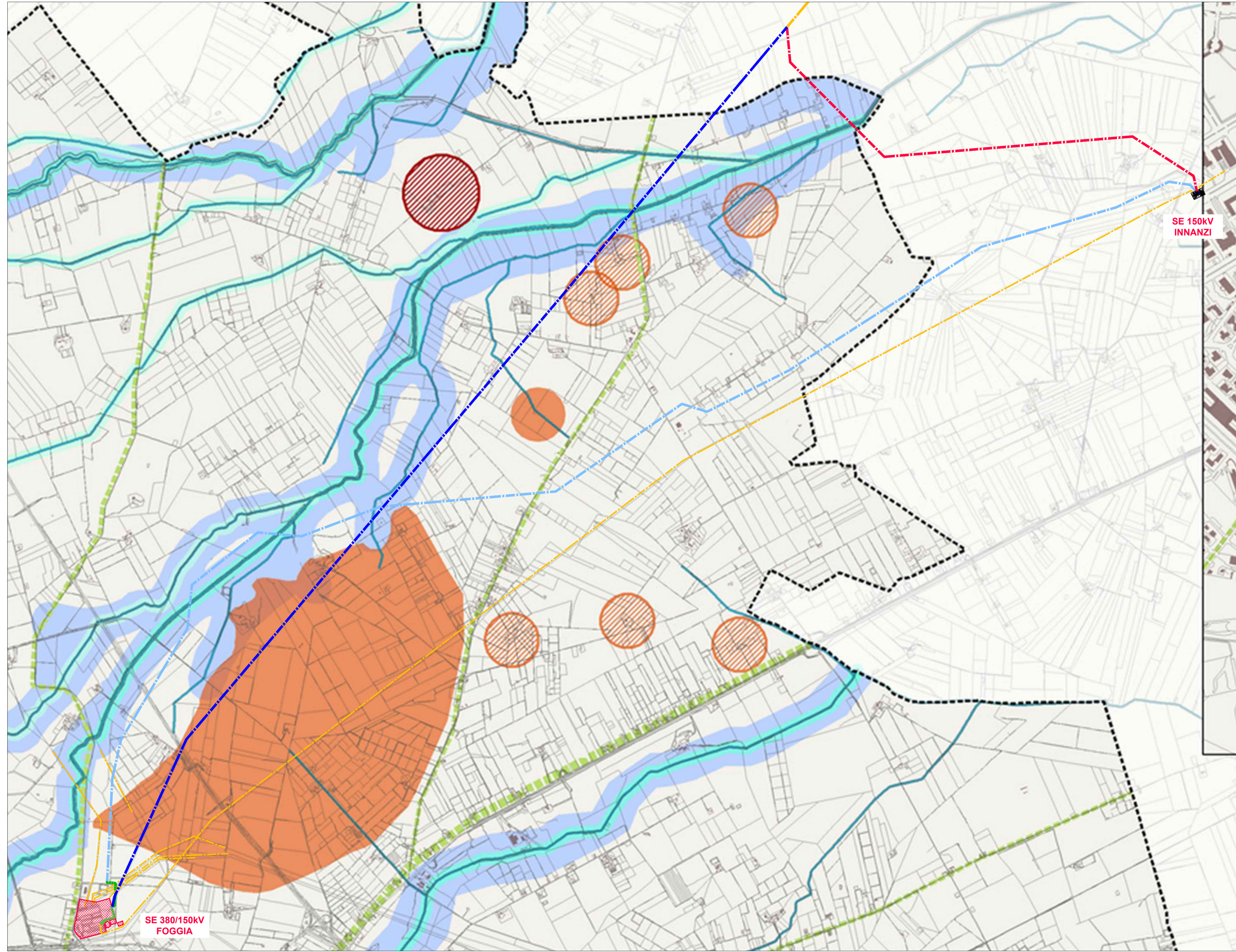


BOZZA PRELIMINARE P.U.G. COMUNE DI FOGGIA
SCALA 1:25.000

LEGENDA

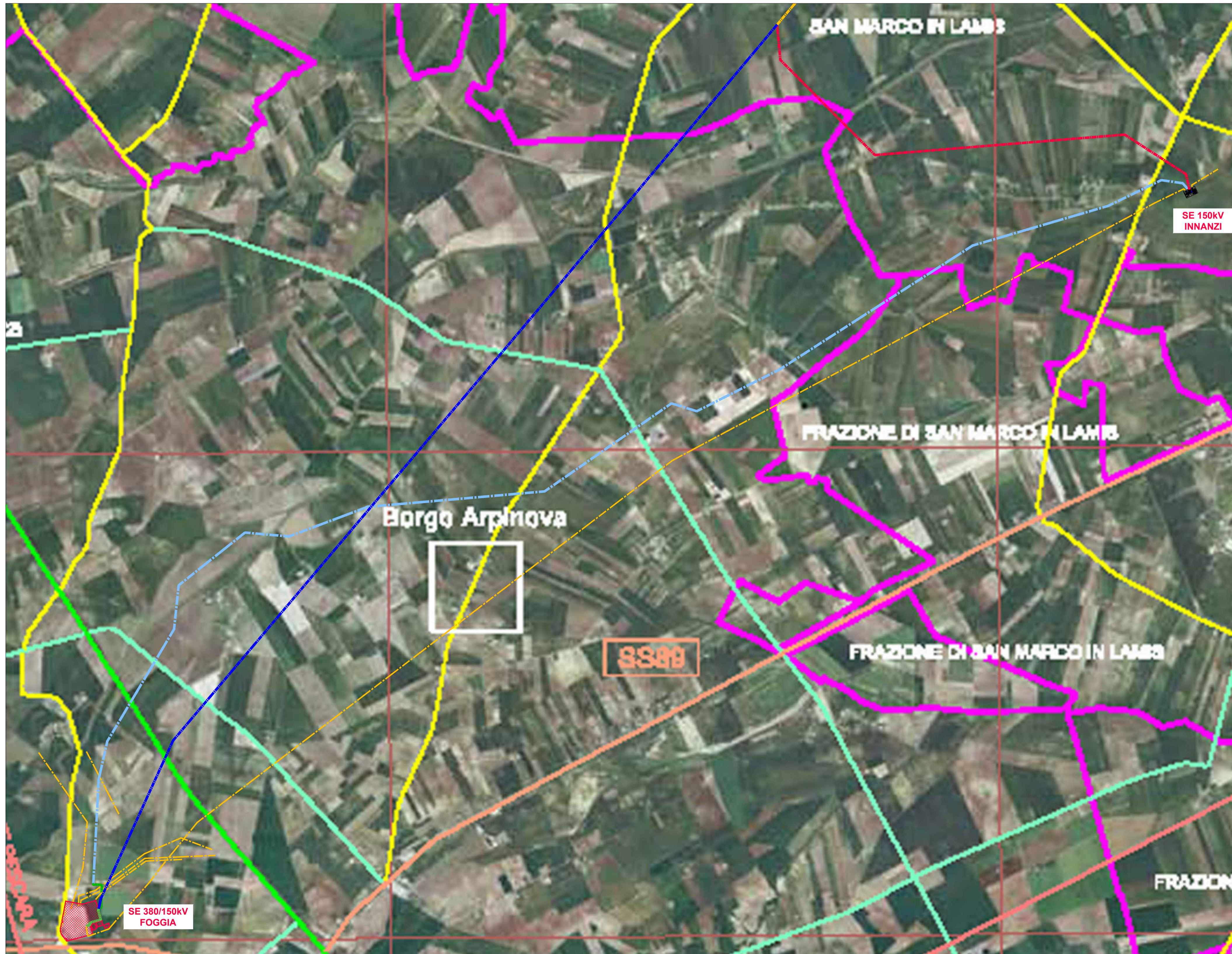
- RACCORDO AEREO 150 KV INNANZI - SAN GIOVANNI ROTONDO TRACCIATO IN PROGETTO (PROGETTO SISTEMI ENERGETICI)
- ASSE SOSTEGNI RACCORDO AEREO 150 KV INNANZI - SAN GIOVANNI ROTONDO TRACCIATO IN PROGETTO (PROGETTO SISTEMI ENERGETICI)
- NUOVA LINEA 150 KV FOGGIA - INNANZI
- ASSE NUOVI SOSTEGNI LINEA 150KV FOGGIA - INNANZI
- LINEE AEREE AT ESISTENTI
- NUOVA LINEA IN CAVO 150KV FOGGIA - INNANZI
- LINEA IN CAVO 150 KV ESISTENTE FOGGIA - S.GIOVANNI ROTONDO
- AREA STAZIONI ELETTRICHE
- LINEA AEREA 150 KV FOGGIA - S.GIOVANNI ROTONDO TRACCIATO DA DEMOLIRE



- PUTT/P Ambiti distinti
- PUTT01_Vincolo_ex_lege_1497-39_A
 - PUTT02_Decreto_Galasso_A
 - PUTT03_Vincolo_idrogeologico_Bosco_Incoronata_A
 - PUTT04_Biotopo_L
 - PUTT04_Bosco_A
 - PUTT04_Macchia_A
 - PUTT05_Vincolo_Archeologico_Arpi_A
 - PUTT05_Segnalazione_Archeologica_10_A
 - PUTT05_Vincolo_Architettonico_Monumentale_02_A
 - PUTT05_Segnalazione_Architettonica_A_A
 - PUTT05_Tratturo_Regio_Foggia_Campolato_L
 - PUTT05_Tratturello_Cervaro_Candela_SAgata_L
 - PUTT06_Acqua_Pubblica_Canale_Peluso_L
 - PUTT06_Acqua_non_Pubblica_Cappelli_L
 - PUTT06_Idrologia_Superficiale_A
 - PUTT09_Oasi_d_Protezione_Bosco_Incoronata_A

B	26.5.2023	107	013	093	Aggiornamento richiesto integrazioni Tema del 29.3.2023
A	28.2.2023	107	013	093	Emissione per autorizzazione
REVISIONE	DATA	ELABORATO	VERIFICATO	APPROVATO	DESCRIZIONE
COMMITTENTE ENERGIE RINNOVABILI S.R.L. Viale Ergisto Bezzi, 2 20146 Milano P.I. 03554280713					IMPRINTO SAN GIOVANNI
INGEGNERIA & COSTRUZIONI BRULLI Trasmissione					TITOLO INQUADRAMENTO SU PIANIFICAZIONE URBANISTICA E VINCOLI - FOGGIA
SCALA	FORMATO	FOGLIO / DI		N. DOCUMENTO	
1 : 25.000	A1	1 / 3		8 0 7 9 2 B	

BOZZA PRELIMINARE P.U.G. COMUNE DI FOGGIA
SCALA 1:25.000



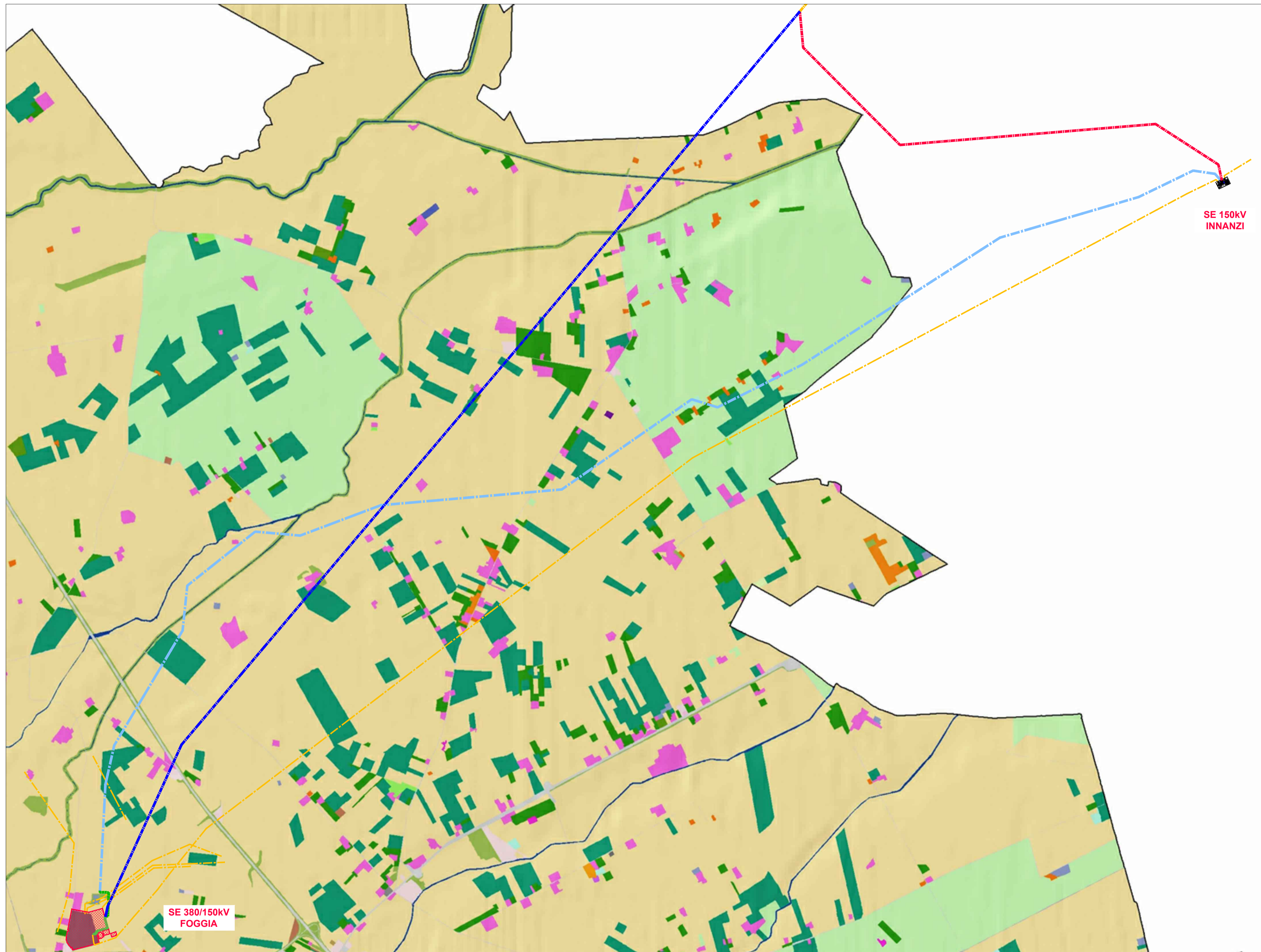
LEGENDA

- RACCORDO AEREO 150 kV INNANZI - SAN GIOVANNI ROTONDO TRACCIATO IN PROGETTO (PROGETTO SISTEMI ENERGETICI)
- ASSE SOSTEGNI RACCORDO AEREO 150 kV INNANZI - SAN GIOVANNI ROTONDO TRACCIATO IN PROGETTO (PROGETTO SISTEMI ENERGETICI)
- NUOVA LINEA 150 kV FOGGIA - INNANZI
- ASSE NUOVI SOSTEGNI LINEA 150kV FOGGIA - INNANZI
- LINEE AEREE AT ESISTENTI
- NUOVA LINEA IN CAVO 150kV FOGGIA - INNANZI
- LINEA IN CAVO 150 kV ESISTENTE FOGGIA - S.GIOVANNI ROTONDO
- ▨ AREA STAZIONI ELETTRICHE
- LINEA AEREA 150 kV FOGGIA - S.GIOVANNI ROTONDO TRACCIATO DA DEMOLIRE

VIABILITA' FERROVIARIA	
---	FERROME IN ESERCIZIO FERROVIARIO [FERROME DELLO STATO]
STAZIONI FERROVIARIE:	
🏠 1	RIGNANO GARGANICO
🏠 2	FOGGIA
🏠 3	INCORONATA
🏠 4	CERVARO
🏠 5	PONTE ALBANITO
---	FERROME IN COSTRUZIONE [FERROVIE DEL GARGANO]
VIABILITA' STRADALE	
---	RETE AUTOSTRADALE
---	RETE STATALE
---	RETE PROVINCIALE
---	RETE INTERCOMUNALE
---	CENTRO ABITATO [PRINCIPALE]
AEROSTAZIONE	
✈	AEROPORTO CIVILE "GINO LISI"
✈	ELIPORTO C/O "GINO LISI"
✈	ELIPORTO C/O "OSPEDALI RIUNITI - FOGGIA"

 *Giuseppe Bevilacqua*

26.5.2023 107 013 093 Aggiornamento richiesta integrazioni Tema del 29.3.2023	
28.2.2023 107 013 093 Emissione per autorizzazione	
REVISIONE	DATA ELABORATO VERIFICATO APPROVATO DESCRIZIONE
COMITENTE	INFIANTO
ENERGIE RINNOVABILI S.R.L. Viale Ergisto Bezzi, 2 20146 Milano P.I. 03554280713	SAN GIOVANNI
BRULLI ltrasmissione	INQUADRAMENTO SU PIANIFICAZIONE URBANISTICA E VINCOLI - FOGGIA
SCALA	FORMATO
1 : 25.000	A1
FOLIO / DI	N. DOCUMENTO
2 / 3	8 0 7 9 2 B



LEGENDA

- RACCORDO AEREO 150 KV INNANZI - SAN GIOVANNI ROTONDO TRACCIATO IN PROGETTO (PROGETTO SISTEMI ENERGETICI)
- ASSE SOSTEGNI RACCORDO AEREO 150 KV INNANZI - SAN GIOVANNI ROTONDO TRACCIATO IN PROGETTO (PROGETTO SISTEMI ENERGETICI)
- NUOVA LINEA 150 KV FOGGIA - INNANZI
- ASSE NUOVI SOSTEGNI LINEA 150KV FOGGIA - INNANZI
- LINEE AEREE AT ESISTENTI
- NUOVA LINEA IN CAVO 150KV FOGGIA - INNANZI
- LINEA IN CAVO 150 KV ESISTENTE FOGGIA - S.GIOVANNI ROTONDO
- AREA STAZIONI ELETTRICHE
- LINEA AEREA 150 KV FOGGIA - S.GIOVANNI ROTONDO TRACCIATO DA DEMOLIRE

Uso del suolo

- 1111, tessuto residenziale continuo antico e denso
- 1112, tessuto residenziale continuo, denso più recente e basso
- 1113, tessuto residenziale continuo, denso recente, alto
- 1121, tessuto residenziale discontinuo
- 1122, tessuto residenziale rado e nucleiforme
- 1123, tessuto residenziale sparso
- 1211, insediamento industriale o artigianale con spazi annessi
- 1212, insediamento commerciale
- 1213, insediamento dei grandi impianti di servizi pubblici e privati
- 1214, insediamenti ospedalieri
- 1215, insediamento degli impianti tecnologici
- 1216, insediamenti produttivi agricoli
- 1217, insediamento in disuso
- 1221, reti stradali e spazi accessori
- 1222, reti ferroviarie comprese le superfici annesse
- 1223, grandi impianti di concentrazione e smistamento merci
- 1224, aree per gli impianti delle telecomunicazioni
- 1225, reti ed aree per la distribuzione, la produzione e il trasporto dell'energia
- 124, aree aeroportuali ed eliporti
- 131, aree estrattive
- 1321, discariche e depositi di cave, miniere, industrie
- 1322, depositi di rottami a cielo aperto, cimiteri di autoveicoli
- 1331, cantieri e spazi in costruzione e scavi
- 1332, suoli rimaneggiati e artefatti
- 141, aree verdi urbane

- 1422, aree sportive (calcio, atletica, tennis, etc)
- 1423, parchi di divertimento (acquapark, zoosafari e simili)
- 1424, aree archeologiche
- 143, cimiteri
- 2111, seminativi semplici in aree non irrigue
- 2112, colture orticole in pieno campo in serra e sotto plastica in aree non irrigue
- 2121, seminativi semplici in aree irrigue
- 2123, colture orticole in pieno campo in serra e sotto plastica in aree irrigue
- 221, vigneti
- 222, frutteti e frutti minori
- 223, uliveti
- 224, altre colture permanenti
- 231, superfici a copertura erbacea densa
- 241, colture temporanee associate a colture permanenti

- 242, sistemi culturali e particellari complessi
- 243, aree prevalentemente occupate da coltura agrarie con presenza di spazi naturali
- 311, boschi di latifoglie
- 312, boschi di conifere
- 314, prati alberati, pascoli alberati
- 321, aree a pascolo naturale, praterie, incolti
- 322, cespuglieti e arbusteti
- 3241, aree a ricolonizzazione naturale
- 333, aree con vegetazione rada
- 5111, fiumi, torrenti e fossi
- 5112, canali e idrovie
- 5121, bacini senza manifeste utilizzazioni produttive
- 5122, bacini con prevalente utilizzazione per scopi irrigui



Giuseppe Bevilacqua

<p style="text-align: center;"><i>Giuseppe Bevilacqua</i></p>					
B	26.5.2023	107	013	093	Aggiornamento richiesta integrazioni Tema del 29.3.2023
A	28.2.2023	107	013	093	Emissione per autorizzazione
REVISIONE	DATA	ELABORATO	VERIFICATO	APPROVATO	DESCRIZIONE
<p>COMMITTENTE</p> <p>ENERGIE RINNOVABILI S.R.L. Viale Ergisto Bezi, 2 20146 Milano P.I. 03554280713</p>			<p>IMPARTITO</p> <p>SAN GIOVANNI</p>		
<p>INGEGNERIA & COSTRUZIONI</p> <p>BRULLI Trasmissione</p>			<p>TITOLO</p> <p>INQUADRAMENTO SU PIANIFICAZIONE URBANISTICA E VINCOLI - FOGGIA</p>		
SCALA	FORMATO	FOLIO / DI	N. DOCUMENTO		
1 : 25.000	A1	3 / 3	8 0 7 9 2 B		