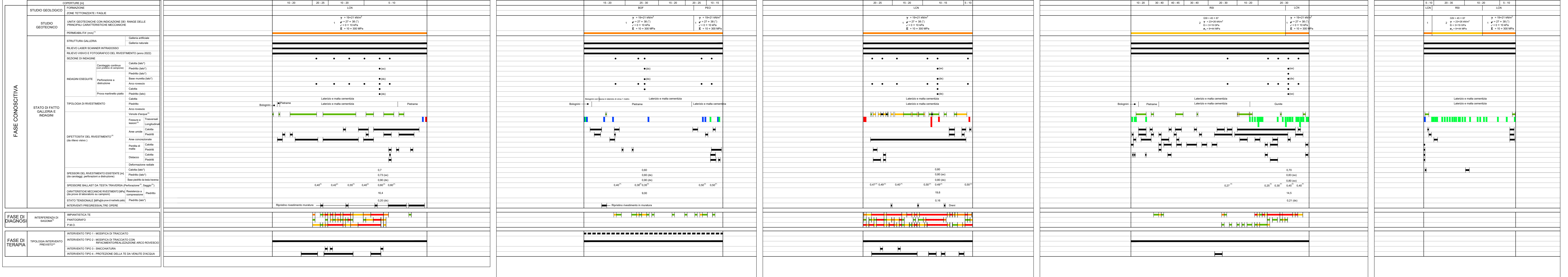
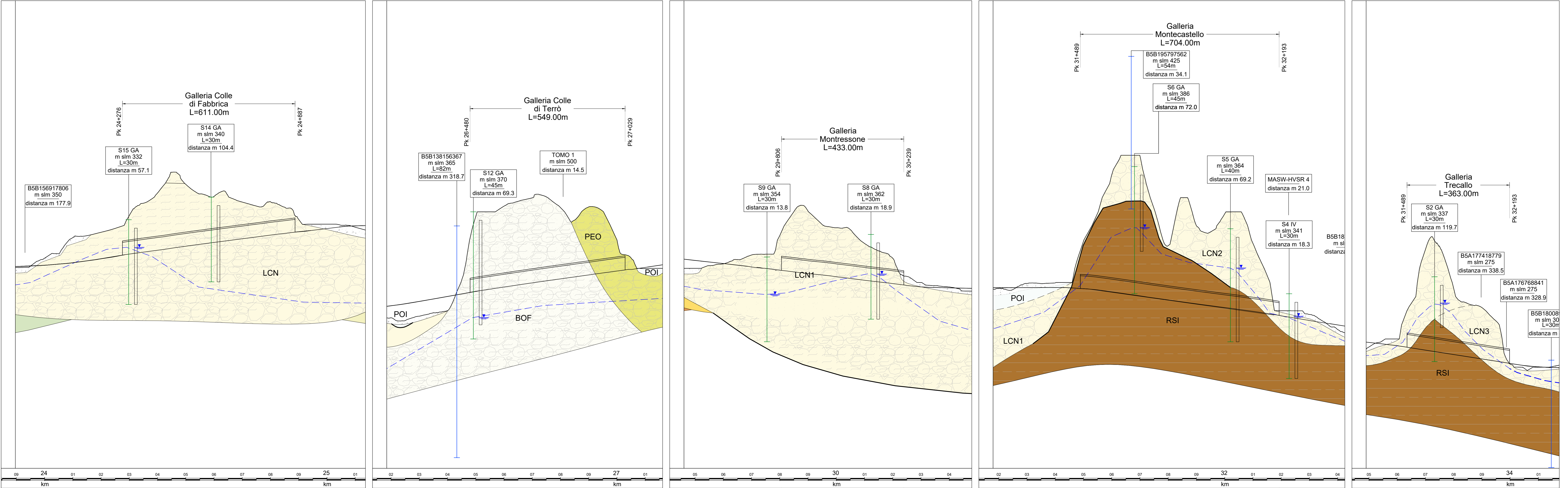


← LECCO

ALBATE →



**LEGENDA GEOLOGICA**

**DEPOSITI QUATERNARI**  
**UNITA' NON DISTINTE IN BASE AL BACINO DI APPARTENENZA**

POI = Sistema del Po  
 Depositi da sabbiosi ad argillosi-torbosi.

**UNITA' DEL BACINO DEL FIUME ADDA**

LCN = Supersistema di Cantù  
 Depositi complessi costituiti da diamictoni, ghiaie, sabbie e limi.  
 LCN3 = Subsystema della Ca Morta  
 LCN2 = Subsystema di Cucciago  
 LCN1 = Subsystema di Fino Mornasco

PEO = Sistema dello Specola  
 Diamicton massivi e ghiaie massive a supporto di matrice con alterazione media del 50% dei ciast.

BOF = Sistema di Cascina Fornana (Supersistema del Bozzente)  
 Diamicton massivi e ghiaie massive o grossolanamente stratificate, con intercalazioni sabbiose, a supporto di matrice con alterazione media del 90% dei ciast.

**SUCCESSIONE SEDIMENTARIA NELLA ALTA VALLE VERONESE**

**GRUPPO DELLA GOMPELLE LOMBARDA**

RSI = Pelli di Precino  
 Argille marnose sfesse con intercalazioni di areni fini in strati da fini a medi.

Formazione geologica	Unità geotecnica
LCN (LCN1, LCN2, LCN3), BOF, PEO	1
RSI	2

Per la descrizione dettagliata delle unità geotecniche e dei relativi parametri si faccia riferimento alla "Relazione tecnica" LC0001R07RHGN000001

**Sondaggi**  
 SX GA  
 quota: XXX m slm  
 lunghezza: XX m  
 distanza: XX m

**Campagna indagini**  
 ITF 2022  
 ISPRAC  
 GEOPORTALE REG LOMBARDA

**Legenda geomorfologica**  
 Materiale rimaneggiato  
 Limi e Argille  
 Sabbie  
 Ghiaie e ciottoli  
 Argilliti, arenarie e marne  
 Calcani  
 Calcani e Marne

**Indagini tomografiche**  
 TOMO\_X  
 quota: XXX m slm  
 distanza: XX m

**Indagini geofisiche**  
 MASW-HSVR\_XX  
 distanza: XX m

**Legend**

(1) Mollo Alta, Alta, Media, Bassa, Molto Bassa  
 K > 10 m/s, K < 10 - 10 m/s, K < 10 - 10 m/s, K < 10 - 10 m/s, K < 10 m/s

(2) Venuta d'acqua: Modesta, Abbondante

(3) Fessure e lesioni: < 1mm, > 1mm < 3mm, > 3mm

(4) Per la descrizione dettagliata delle difettosità presenti nelle gallerie si faccia riferimento alle Schede del rilievo visivo, allegate all'elaborato LC0001R07RHGN000002

(5) Spessore interferenza: ≤ 5 cm, 5 cm < s ≤ 10 cm, 10 cm < s ≤ 15 cm, s > 15 cm

(6) Condizione / Intervento: Prevalente, Eventuale

\* Il lato di ubicazione dell'indagine è individuato nella sezione di indagine procedendo in direzione Albate.

COMMITTENTE: **RFI**  
 RETE FERROVIARIA ITALIANA  
 GRUPPO FERROVIE DELLO STATO ITALIANE

PROGETTAZIONE: **ITALFERR**  
 www.italferr.it

CUP: J84E2100291000

**S.O. GALLERIE**

**PROGETTO DI FATTIBILITA' TECNICO ECONOMICA**  
**ELETRIFICAZIONE LINEA COMO - LECCO**  
**LOTTO 1 - TRATTA ALBATE CAMERLATA - MOLTENO**

**GENERALI**  
 Profilo geotecnico

SCALA: 1:5000, 1:500

COMMESSA LOTTO FASE ENTE TIPO DOC. OPERADISCIPLINA PROG. REV.

LC00 01 R 07 F5 GN000 001 A

Rev.	Descrizione	Redatto	Data	Verificato	Data	Approvato	Data	Autorezzato Data
A	Edizione finale		28/09/2023		28/09/2023		28/09/2023	28/09/2023

File: LC0001R07F5GN000001A.dwg