

LEGENDA

LINEA FERROVIARIA COMO - LECCO

Tratto a cielo aperto (Red dashed line)
 Tratto in galleria (Blue dashed line)

SSE/Cabina TE (Purple outline)
 Confini comunali (Grey outline)

Cantieri

CB - Cantiere base (Pink outline)
 AS - Area di stoccaggio (Light pink outline)
 CO - Cantiere operativo (Light green outline)
 AR - Cantiere di armamento (Light blue outline)
 AT - Area tecnica (Light orange outline)

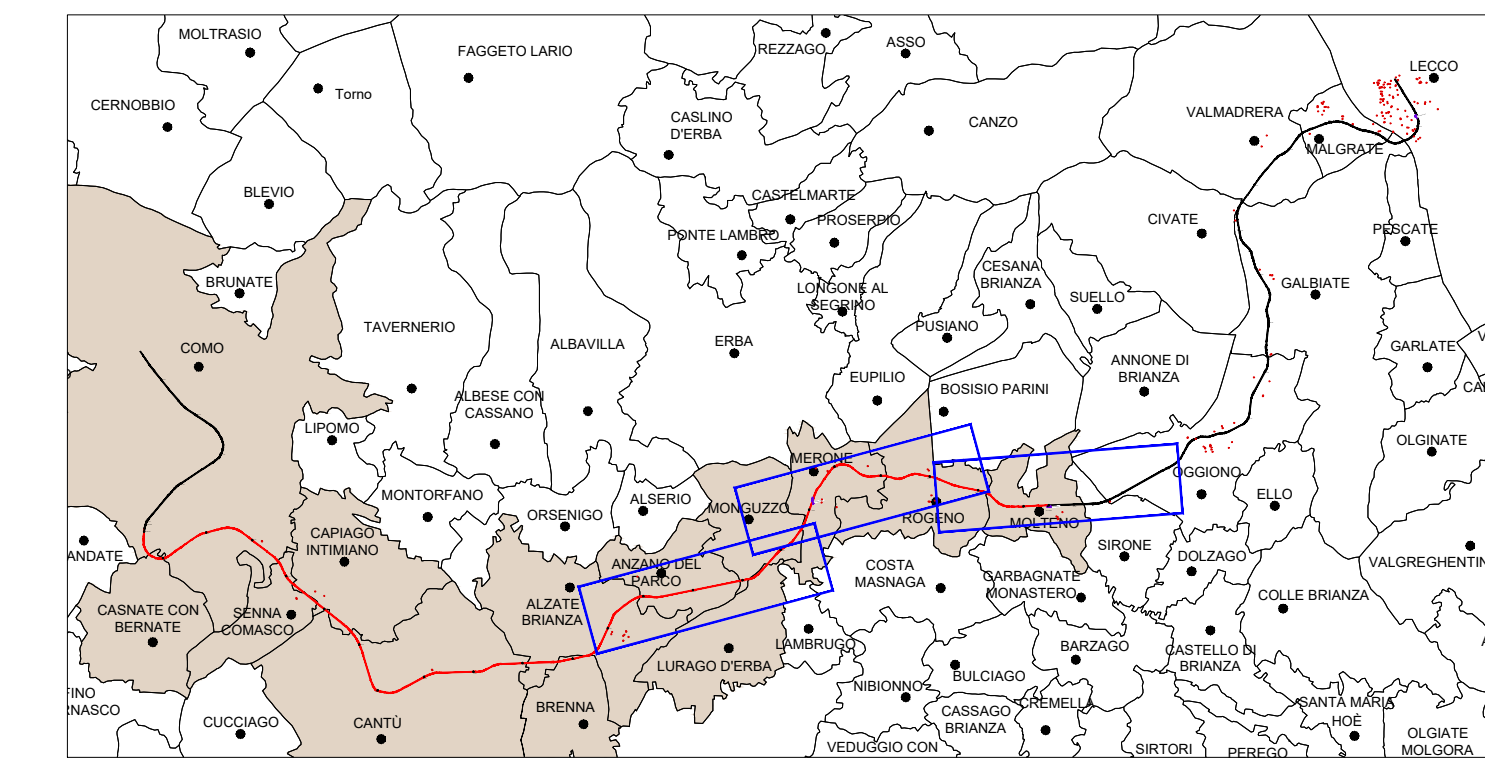
Territori Agricoli

Seminativi (Yellow)
 Colture orticole e florovivaistiche (Light green)
 Colture legnose (Orange)

Territori Modellati Artificialmente

Tessuto residenziale continuo (Dark red)
 Tessuto residenziale discontinuo e sparso (Light red)
 Tessuto produttivo, industriale, e impianti tecnologici (Blue)
 Reti stradali, ferroviarie e spazi accessori (Grey)
 Cimiteri (Purple)
 Discariche (Dark brown)
 Aree degradate non utilizzate (Light brown)
 Aree verdi urbane e impianti sportivi (Green)

Fonte:
 Elaborazione dati DUSAF (destinazione d'uso dei suoli agricoli e forestali) - uso e copertura del suolo 7.0.
 SIRIeC (Sistema Informativo Regionale dei Beni Culturali)
 Shape file da Geoportale Lombardia



COMMITTENTE: **RFI**
 RETE FERROVIARIA ITALIANA
 GRUPPO FERROVIE DELLO STATO ITALIANE

PROGETTAZIONE: **ITALFERR**
 SUPERINTENDENZA REGIONALE DELLO STATO ITALIANE

CUP: J54E21002910001

DIREZIONE PROGETTAZIONE
 U.O. ARCHITETTURA, AMBIENTE E TERRITORIO
 S.O. AMBIENTE ED ENERGY SAVING

PROGETTO DI FATTIBILITA' TECNICA ED ECONOMICA

**ELETTRIFICAZIONE DELLA LINEA ALBATE-MOLTENO-LECCO
 TRATTA ALBATE CAMERLATA - MOLTENO**

Studio Preliminare Ambientale

**CARTA DELL'USO DEL SUOLO AD
 ORIENTAMENTO ANTROPICO Tav.1/2** SCALA: 1:5.000

COMMESSA	LOTTO	FASE	ENTE	TIPO DOC.	OPERA/DISCIPLINA	PROGR.	REV.
LC00	01	R	22	N5	IM0001	005	A

Rev.	Descrizione	Redatto	Data	Verificato	Data	Approvato	Data	Autorizzato Data
A	Emissione Definitiva

File: LC0001R22NSIM0001005-6A_USO_SUOLO-ANTROPICO.DWG n. Elab.: