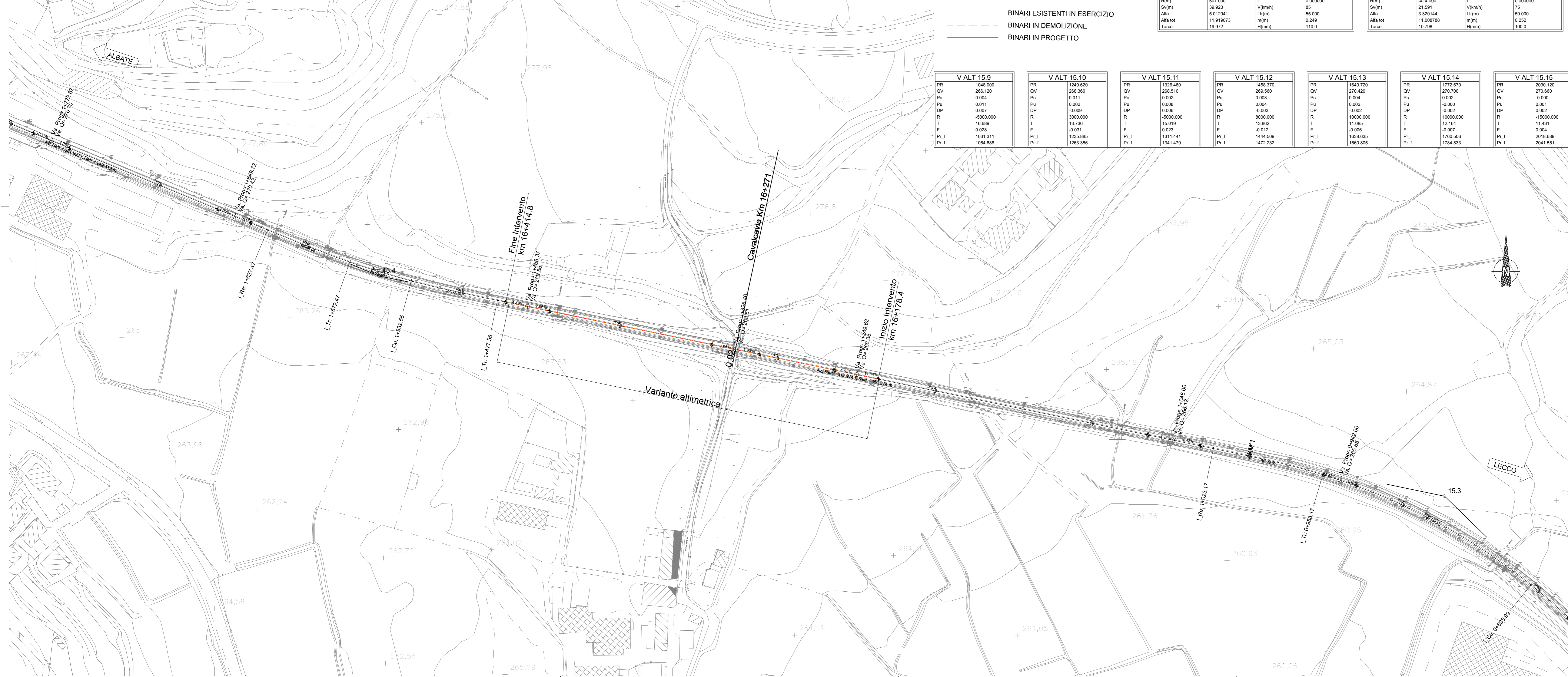


NUMERO SEZIONE	QUOTE PROGETTO	QUOTE TERRENO	ETOMETRICHE	DIST. PARZIALI	PROGRESSIVE	ANDAMENTO PLANIMETRICO	SOPRAELEVAZIONE	VELOCITA'
1	265.574	265.594	50.00	800.00	800.00			85km/h
2	265.641	265.594	50.00	850.00	850.00			85km/h
3	265.601	265.625	50.00	900.00	900.00			85km/h
4	265.662	265.666	50.00	950.00	950.00			85km/h
5	265.697	265.907	50.00	1000.00	1000.00			85km/h
6	265.698	266.164	50.00	1050.00	1050.00			85km/h
7	265.653	266.098	50.00	1100.00	1100.00			85km/h
8	267.250	267.253	50.00	1150.00	1150.00			85km/h
9	267.813	267.859	50.00	1200.00	1200.00			85km/h
10	268.333	268.331	50.00	1250.00	1250.00			85km/h
11	268.700	268.458	50.00	1300.00	1300.00			85km/h
12	268.892	268.697	50.00	1350.00	1350.00			85km/h
13	269.304	269.095	50.00	1400.00	1400.00			85km/h
14	269.520	269.491	50.00	1450.00	1450.00			85km/h
15	269.776	269.747	50.00	1500.00	1500.00			85km/h
16	269.844	268.972	50.00	1550.00	1550.00			85km/h
17	270.188	270.197	50.00	1600.00	1600.00			85km/h
18	270.407	270.415	50.00	1650.00	1650.00			85km/h
19	270.512	270.535	50.00	1700.00	1700.00			85km/h
20	270.583	270.648	50.00	1750.00	1750.00			85km/h
21	270.571	270.666	50.00	1800.00	1800.00			85km/h
22	270.583	270.608	50.00	1850.00	1850.00			85km/h
23	270.512	270.715	50.00	1900.00	1900.00			85km/h

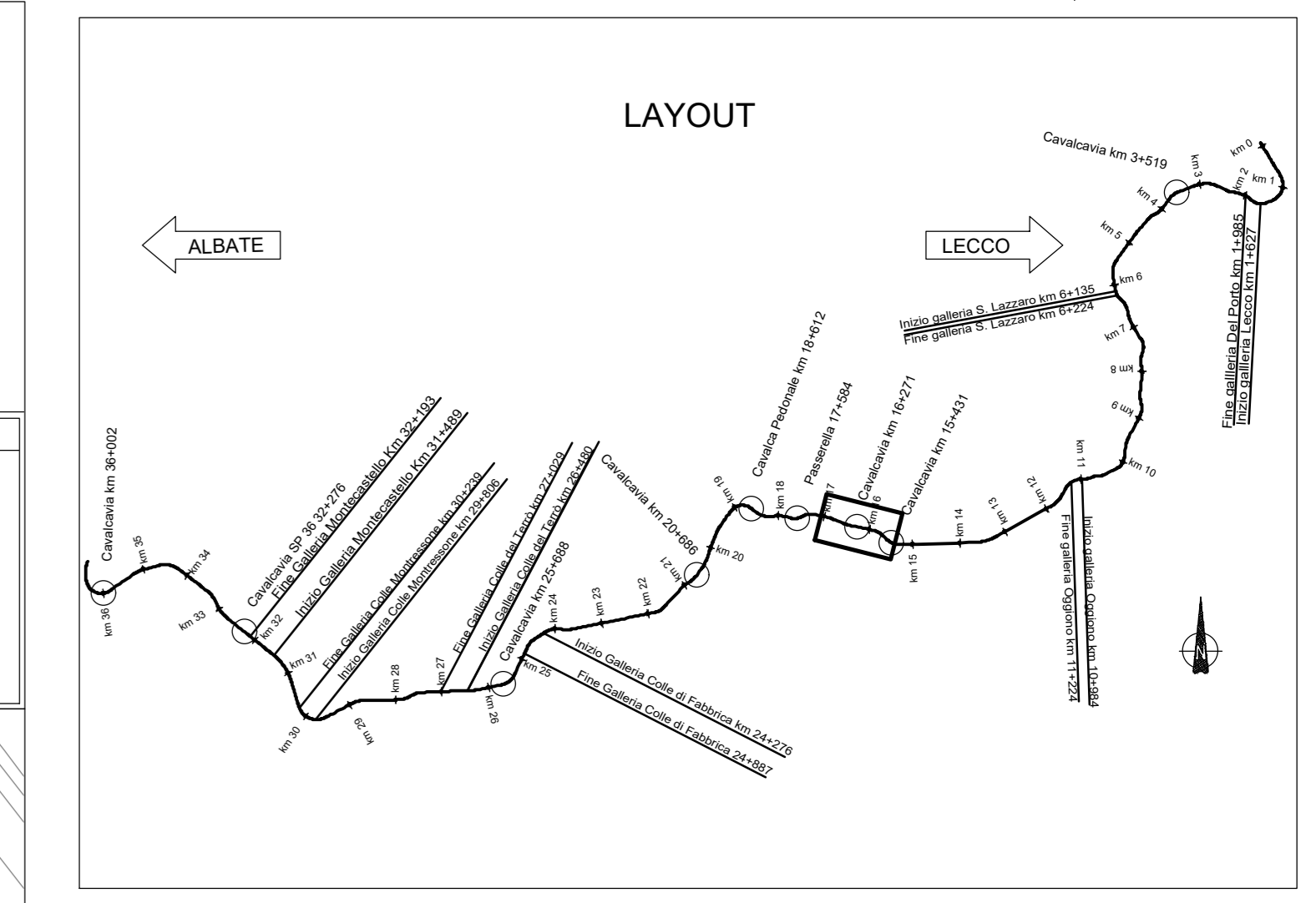


LEGENDA

- BINARI ESISTENTI IN ESERCIZIO
- - - BINARI IN DEMOLIZIONE
- BINARI IN PROGETTO

FERROVIA 15 V PLAN 15.4			FERROVIA 15 V PLAN 15.5		
X	1521856.243	Asi	312.972141	Asi	324.853214
Y	5070181.500	Asfm	324.853214	f	313.884426
R(m)	507.000	f	0.000000	f	0.000000
Sv(m)	38.923	V(mmh)	15.000	Sv(m)	75
Alfa	5.012941	L(m)	55.000	Alfa	3.320144
Alfa tot	11.919073	m(m)	0.249	Alfa tot	11.008788
Tarso	19.972	H(m)	110.0	Tarso	19.798

V ALT 15.9	V ALT 15.10	V ALT 15.11	V ALT 15.12	V ALT 15.13	V ALT 15.14	V ALT 15.15
PR	1249.620	1326.460	1458.370	1649.720	1772.670	2030.120
QV	266.120	268.360	269.510	269.560	270.420	270.660
Pu	0.004	0.011	0.002	0.009	0.004	0.002
Pv	0.011	0.002	0.008	0.004	0.002	0.001
DP	-0.007	-0.009	-0.006	-0.003	-0.002	0.002
R	5000.000	3000.000	5000.000	8000.000	10000.000	15000.000
T	16.689	13.736	15.019	13.862	11.085	11.431
F	0.028	-0.031	0.023	-0.032	-0.007	0.004
Pi,J	1031.311	1235.885	1314.441	1444.509	1638.635	2018.689
Pi,F	1064.688	1263.356	1341.479	1472.232	1660.805	2041.551



COMMITTENTE: **RFI** RETE FERROVIARIA ITALIANA GRUPPO FERROVIE DELLO STATO ITALIANE

PROGETTAZIONE: **ITALFER** INFRASTRUTTURE FERROVIARIE

CUP: J84E21002910001

S. O. PROGETTAZIONE INTEGRATA NORD

PROGETTO DI FATTIBILITÀ TECNICO ECONOMICA

ELETTRIFICAZIONE DELLA LINEA COMO - LECCO

TRATTA ALBATE CAMERLATA - LECCO

INFRASTRUTTURA FERROVIARIA
Piano-profilo variante cavalcavia km 16+271

SCALA: 1:1000

COMMESSA	LOTTO	FASE	ENTE	TIPO DOC.	OPERADISCIPLINA	PROGR.	REV.
L000	01	R	26	L7	I F 0 0 0 6	0 0 2	A

Rev.	Descrizione	Redatto	Data	Verificato	Data	Approvato	Data	Autorizzato	Data
A	Emissione	C. Di Stefano	12/03/2023	A. Pavesani	12/03/2023	A. Pavesani	12/03/2023	A. Pavesani	12/03/2023

File: L0001F26L7IF0001002A.dwg n. Etab.: