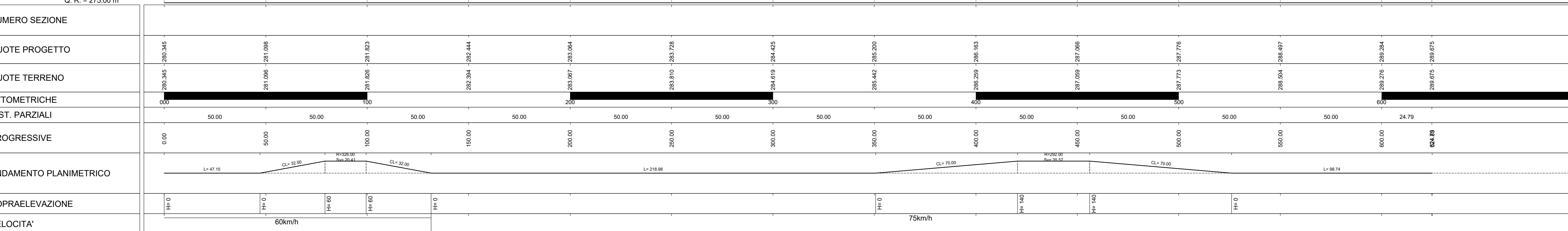
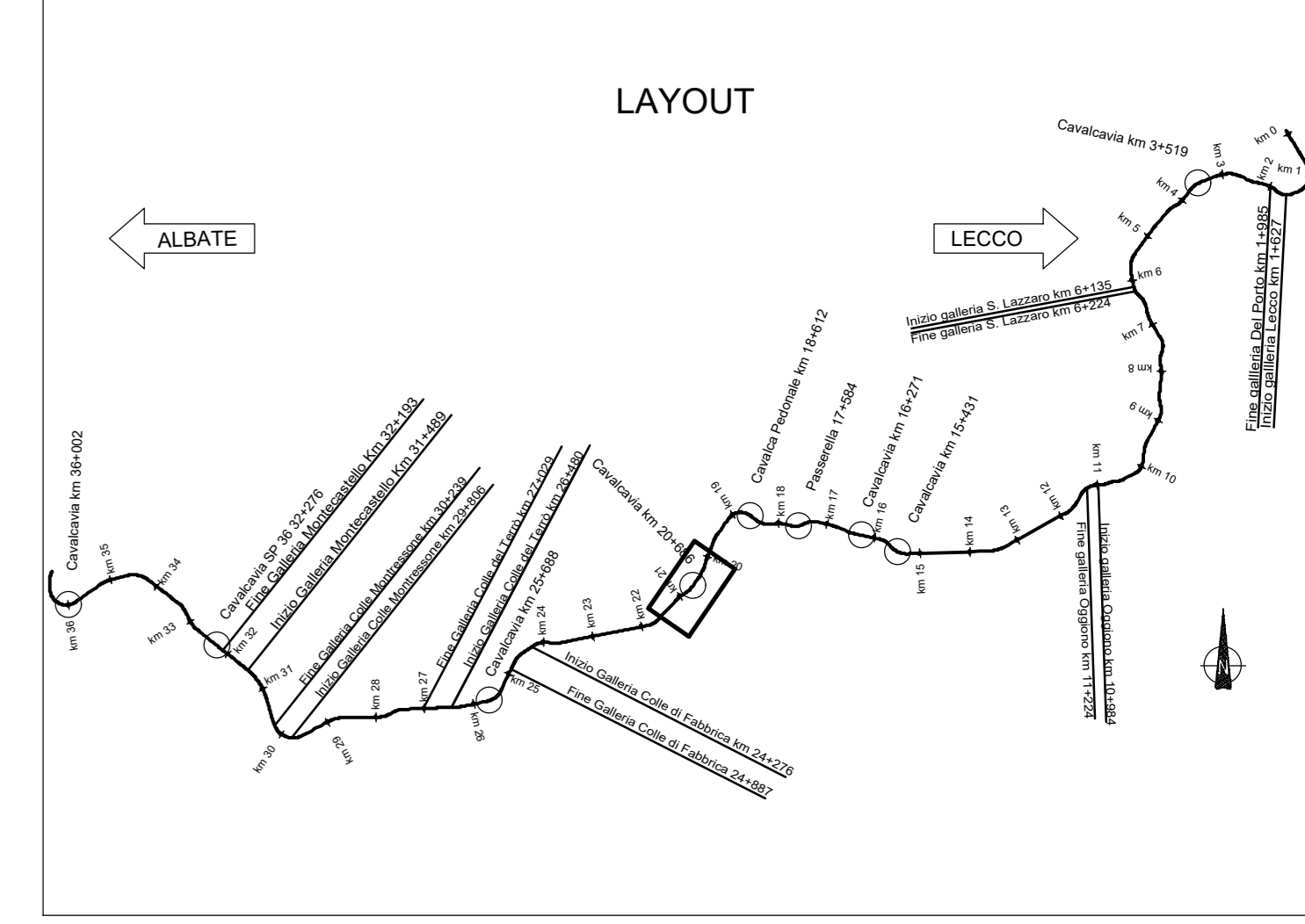
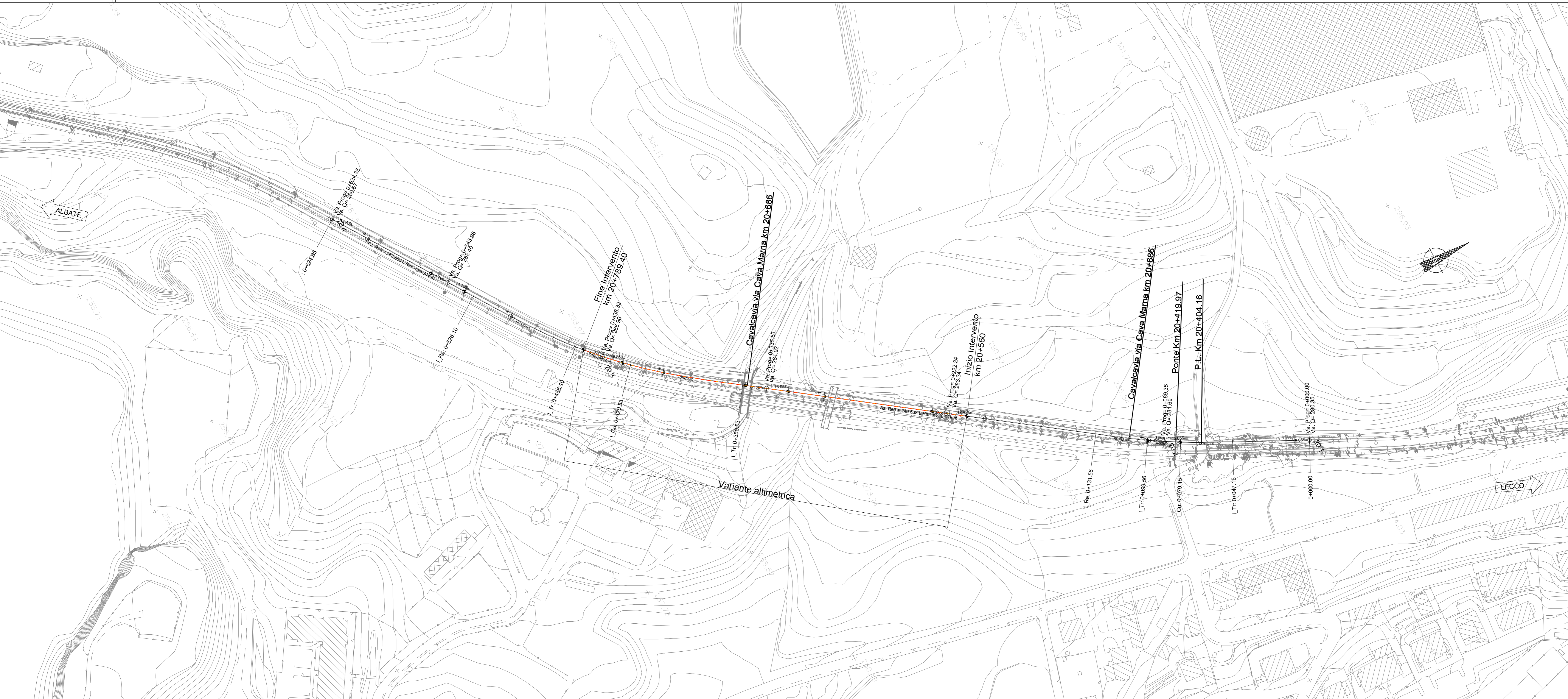


FERROVIA 20 V PLAN 20.1		FERROVIA 20 V PLAN 20.2		FERROVIA 20 V PLAN 20.3		FERROVIA 20 V PLAN 20.4	
X	1518813.992	X	1518772.924	X	1518664.906	X	1518647.832
Y	5000911.447	Y	5000911.447	Y	5000911.447	Y	5000911.447
Adm	230.296280	Adm	230.296280	Adm	230.296280	Adm	230.296280
R(m)	1200.000	R(m)	1200.000	R(m)	1200.000	R(m)	1200.000
Sw(m)	20.407	Sw(m)	20.407	Sw(m)	20.407	Sw(m)	20.407
Alfa tot	3.981512	Alfa tot	3.981512	Alfa tot	3.981512	Alfa tot	3.981512
Tarco	10.207	Tarco	10.207	Tarco	10.207	Tarco	10.207

V ALT 20.1		V ALT 20.2		V ALT 20.3		V ALT 20.4		V ALT 20.5		V ALT 20.6		V ALT 20.7	
PR	0.000	PR	89.347	PR	222.244	PR	335.534	PR	438.324	PR	543.984	PR	624.847
QV	280.345	QV	281.690	QV	281.340	QV	284.000	QV	286.000	QV	288.400	QV	289.674
Pc		Pc	0.015	Pc	0.012	Pc	0.014	Pc	0.019	Pc	0.014	Pc	0.014
Pu		Pu	0.012	Pu	0.014	Pu	0.014	Pu	0.014	Pu	0.014	Pu	0.014
DP		DP	-0.020	DP	0.002	DP	0.005	DP	-0.005	DP	0.002	DP	0.002
R		R	7000.000	R	-14000.000	R	-5000.000	R	5000.000	R	-15000.000	R	-15000.000
T		T	10.014	T	10.714	T	13.286	T	13.962	T	11.687	T	11.687
F		F	-0.007	F	0.004	F	-0.016	F	-0.016	F	0.005	F	0.005
Pc,J		Pc,J	79.334	Pc,J	211.530	Pc,J	322.248	Pc,J	425.664	Pc,J	532.298	Pc,J	624.847
Pu,J		Pu,J	69.360	Pu,J	232.957	Pu,J	348.818	Pu,J	450.984	Pu,J	556.669	Pu,J	624.847



LEGENDA
 --- BINARI ESISTENTI IN ESERCIZIO
 --- BINARI IN DEMOLIZIONE
 --- BINARI IN PROGETTO



COMMITTENTE: **RFI** RETE FERROVIARIA ITALIANA GRUPPO FERROVIE DELLO STATO ITALIANE

PROGETTAZIONE: **ITALFER** INFRASTRUTTURE FERROVIARIE

CUP: J84E21002910001

S. O. PROGETTAZIONE INTEGRATA NORD

PROGETTO DI FATTIBILITÀ TECNICO ECONOMICA

ELETTRIFICAZIONE DELLA LINEA COMO - LECCO

TRATTA ALBATE CAMERLATA - LECCO

INFRASTRUTTURA FERROVIARIA
 Piano-profilo variante cavalcavia via Marna km 20+686

SCALA: **1:1000**

COMMESSA	LOTTO	FASE	ENTE	TIPO DOC.	OPERADISCIPLINA	PROGR.	REV.
L000	01	R	26	L7	I F 0 0 0 1	0 0 5	A

Rev.	Descrizione	Redatto	Data	Verificato	Data	Approvato	Data	Autorizzato	Data
A	Emissione	C. Cristofari	1 luglio 2023	A. Pavesi	1 luglio 2023	M. Bertoni	1 luglio 2023	A. Pavesi	1 luglio 2023

File: L0001F26L7IF001005A.dwg n. Etab.: