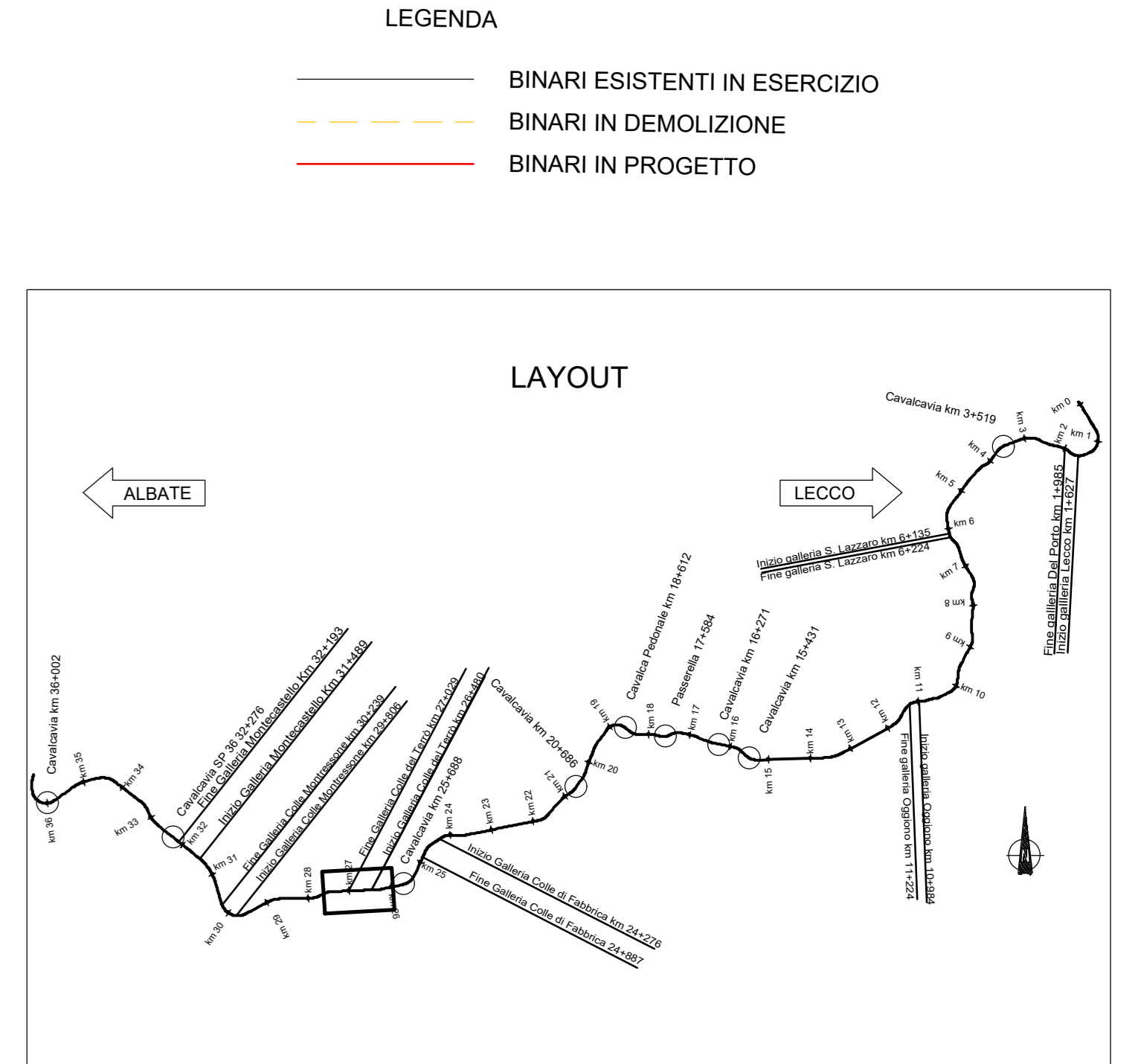
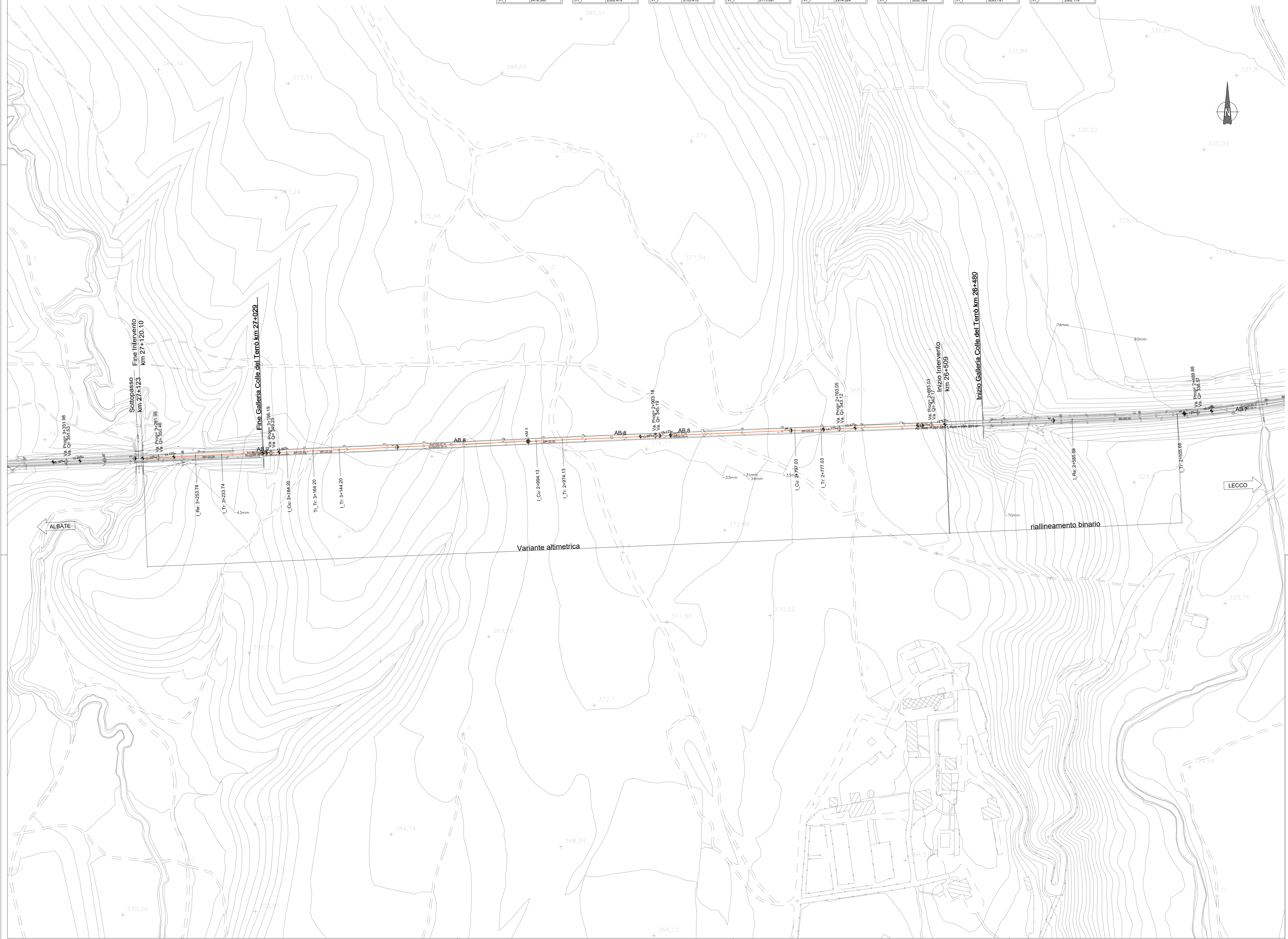


FERROVIA_AB		FERROVIA_AB		FERROVIA_AB		FERROVIA_AB		FERROVIA_AB		FERROVIA_AB	
V PLAN AB.8		V PLAN AB.8a		V PLAN AB.8b		V PLAN AB.9		V PLAN AB.10		V PLAN AB.11	
X	1513493.408	Alt	5208972	Alt	5168150	X	151321185	X	1512723.470	X	1512592.574
Y	5066669.019	R(m)	-40000.000	R(m)	0.00000	Y	5066656.700	Y	5066635.910	Y	5066545.931
As1	297.350001	T(mco)	88.553	T(mco)	75.033	AsIn	297.342349	AsIn	297.342349	AsIn	299.147126
As2	0.438000	Swave	177.105	Swave	150.068	R(m)	20000.000	R(m)	-379.000	R(m)	0.000000
T1	297.121001	V(m/h)	85	V(m/h)	85	Sw(m)	89.208	Sw(m)	97.412	Sw(m)	85
T2	227.733	RP1(m)	20.000	RP1(m)	20.000	As	0.157896	As	0.157896	As	0.157896
Sw(m)	387.172	ml(m)	0.000	ml(m)	0.000	Ab	0.223348	Ab	0.223348	Ab	0.223348
						T(mco)	24.789	T(mco)	48.977	T(mco)	148.0

V ALT AB.19		V ALT AB.20		V ALT AB.21		V ALT AB.22		V ALT AB.23		V ALT AB.24		V ALT AB.25		V ALT AB.26		V ALT AB.27	
PR	2458.250	PR	2459.880	PR	2693.030	PR	2763.050	PR	2903.180	PR	3198.190	PR	3281.980	PR	3351.980	PR	3887.237
CV	337.210	CV	338.570	CV	342.170	CV	345.120	CV	345.190	CV	349.250	CV	350.480	CV	351.530	CV	360.980
Pc	0.013	Pc	0.017	Pc	0.018	Pc	0.014	Pc	0.015	Pc	0.014	Pc	0.014	Pc	0.015	Pc	0.015
Pu	0.017	Pu	0.018	Pu	0.014	Pu	0.015	Pu	0.014	Pu	0.014	Pu	0.015	Pu	0.017	Pu	0.017
DP	0.004	DP	0.001	DP	-0.004	DP	0.001	DP	-0.001	DP	0.000	DP	0.001	DP	0.001	DP	0.001
R	-4000.000	R	-20000.000	R	5000.000	R	-20000.000	R	25000.000	R	-50000.000	R	-20000.000	R	-16000.000	R	-16000.000
T	11.251	T	10.600	T	10.381	T	12.042	T	11.445	T	6.199	T	11.813	T	10.200	T	0.003
F	0.011	F	0.003	F	-0.011	F	0.004	F	-0.003	F	0.000	F	0.000	F	0.003	F	0.003
Pv_J	2397.000	Pv_J	2479.281	Pv_J	2682.651	Pv_J	2751.009	Pv_J	2891.736	Pv_J	3189.991	Pv_J	3270.169	Pv_J	3341.782	Pv_J	3341.782
Pv_I	2419.500	Pv_I	2500.479	Pv_I	2703.410	Pv_I	2773.091	Pv_I	2914.624	Pv_I	3202.389	Pv_I	3293.791	Pv_I	3362.178	Pv_I	3362.178



COMMITTENTE: **RFI**
RETE FERROVIARIA ITALIANA
GRUPPO FERROVIE DELLO STATO ITALIANE

PROGETTAZIONE: **ITALFER**
GRUPPO FERROVIE DELLO STATO ITALIANE

CUP: J84E21002910001

S. O. PROGETTAZIONE INTEGRATA NORD

PROGETTO DI FATTIBILITÀ TECNICO ECONOMICA

ELETTRIFICAZIONE DELLA LINEA COMO - LECCO
TRATTA ALBATE CAMERLATA - LECCO

INFRASTRUTTURA FERROVIARIA
Planimetria variante galleria Colle del Terrò

SCALA: **1:1000**

COMMESSA	LOTTO	FASE	ENTE	TIPO DOC.	OPERADISCIPLINA	PROGR.	REV.
LC00	01	R	26	P7	IF0001	002	A

Rev.	Descrizione	Redatto	Data	Verificato	Data	Approvato	Data	Autorizzato	Data
A	Emissione	M. Sestini	Luglio 2023	A. Pavesani	Luglio 2023	M. Sestini	Luglio 2023	A. Pavesani	Luglio 2023

File: LC0001F26P7IF0001002A.dwg n. Etab.: