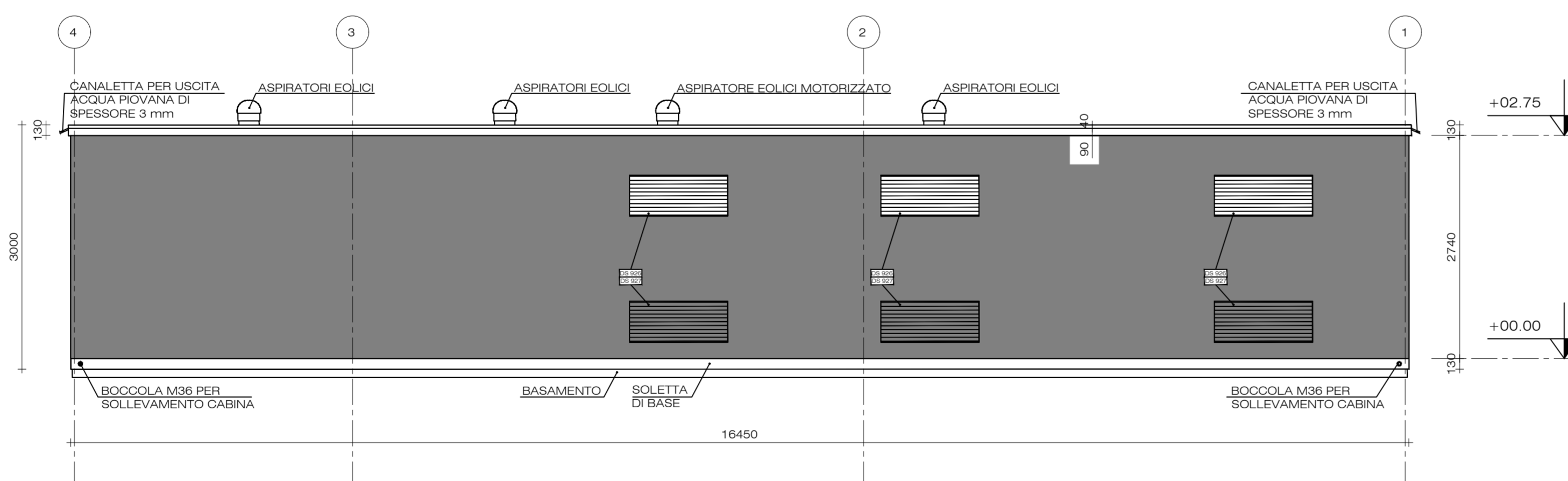
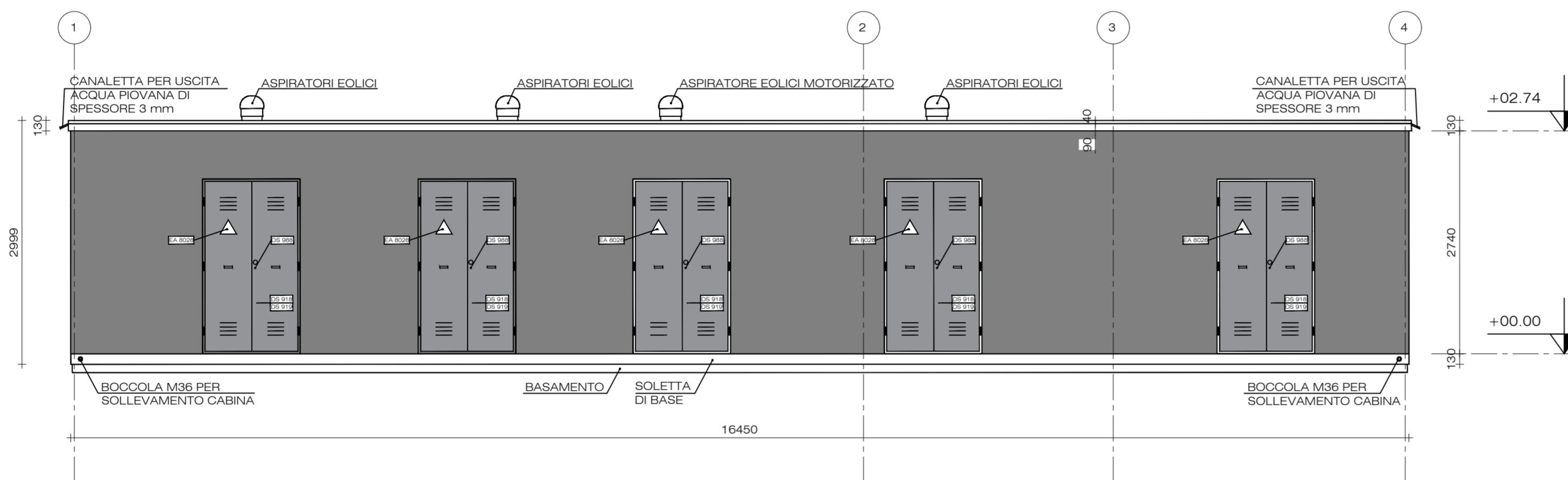
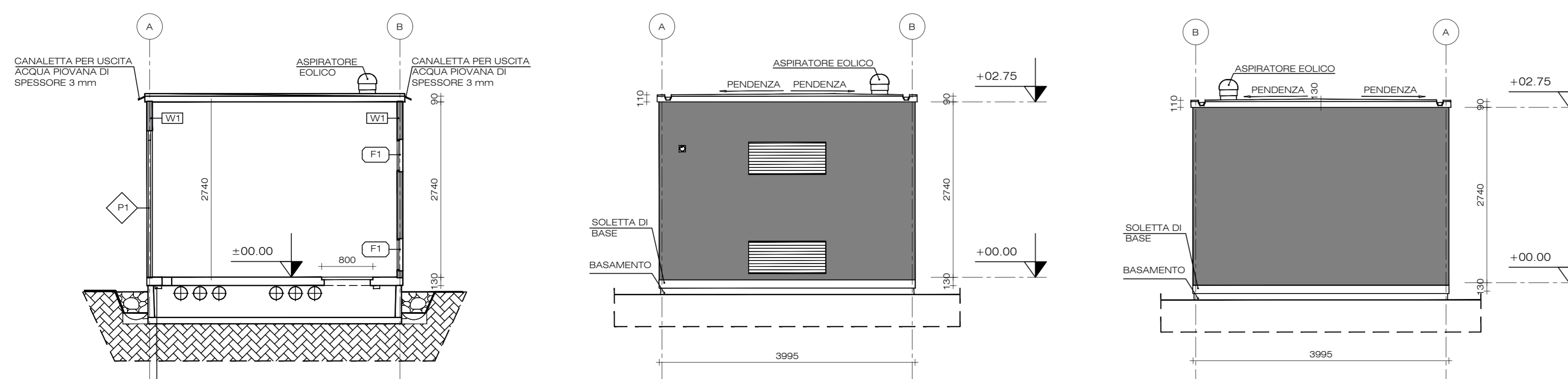


PIANTA CABINA DI INTERFACCIA



PROSPETTI FRONTALE E TERGALE CABINA DI INTERFACCIA



PROSPETTI LATERALI + PARTICOLARE VASCA CABINA DI INTERFACCIA

NOTE:

1. Tutte le elevazioni sono indicative in metri se non diversamente indicato.
2. Tutte le dimensioni sono indicative in millimetri se non diversamente indicato.

LEGENDA:

- FINESTRA AREAIZIONE (DS 926 | DS 927)
- PORTA D'INGRESSO
- MURO DI SPESSORE 9 CM



**IMPIANTO FOTOVOLTAICO EG GAROFANO SRL
E OPERE CONNESSE**

POTENZA IMPIANTO 70,89 MW - COMUNE DI FISCAGLIA (FE)

Proponente

EG GAROFANO S.R.L.
VIA DEI PELLEGRINI 22 - 20122 MILANO (MI) - P.IVA: 12460180966 - PEC: eggarofano@pec.it

Progettazione

Ing. Antonello Rutilio
VIA R. ZANDONAI 4 - 44124 - FERRARA (FE) - P.IVA: 00522150382 - PEC: inccio@pec.it
Tel.: +39 0532 202613 - email: a.rutilio@inccio.com

Collaboratori

Ing. Lorenzo Stocchino
VIA ILARIA ALPI 4 - 46100 - MANTOVA (MN) - P.IVA: 02627240209 - PEC: solarit@lamiappec.it
Tel.: +39 0425 072257 - email: info@solarglobal.com

Coordinamento progettuale

Solar IT s.r.l.
VIA ILARIA ALPI 4 - 46100 - MANTOVA (MN) - P.IVA: 02627240209 - PEC: solarit@lamiappec.it
Tel.: +39 0425 072257 - email: info@solarglobal.com

Titolo Elaborato

ARC - Cabina Interfaccia [SW Station]

LIVELLO PROGETTAZIONE	COD. ELABORATO	FILE NAME	DATA	SCALA
DEFINITIVO	PD_TAV12	Z350L14_PD_TAV12.00 - ARC - CABINA D'INTERFACCIA.DWG	22/12/23	1:50

Revisioni

REV.	DATA	DESCRIZIONE	ESEGUITO	VERIFICATO	APPROVATO
0	22/12/23	EMISSIONE PERMITTING	LBO	LST	ARU