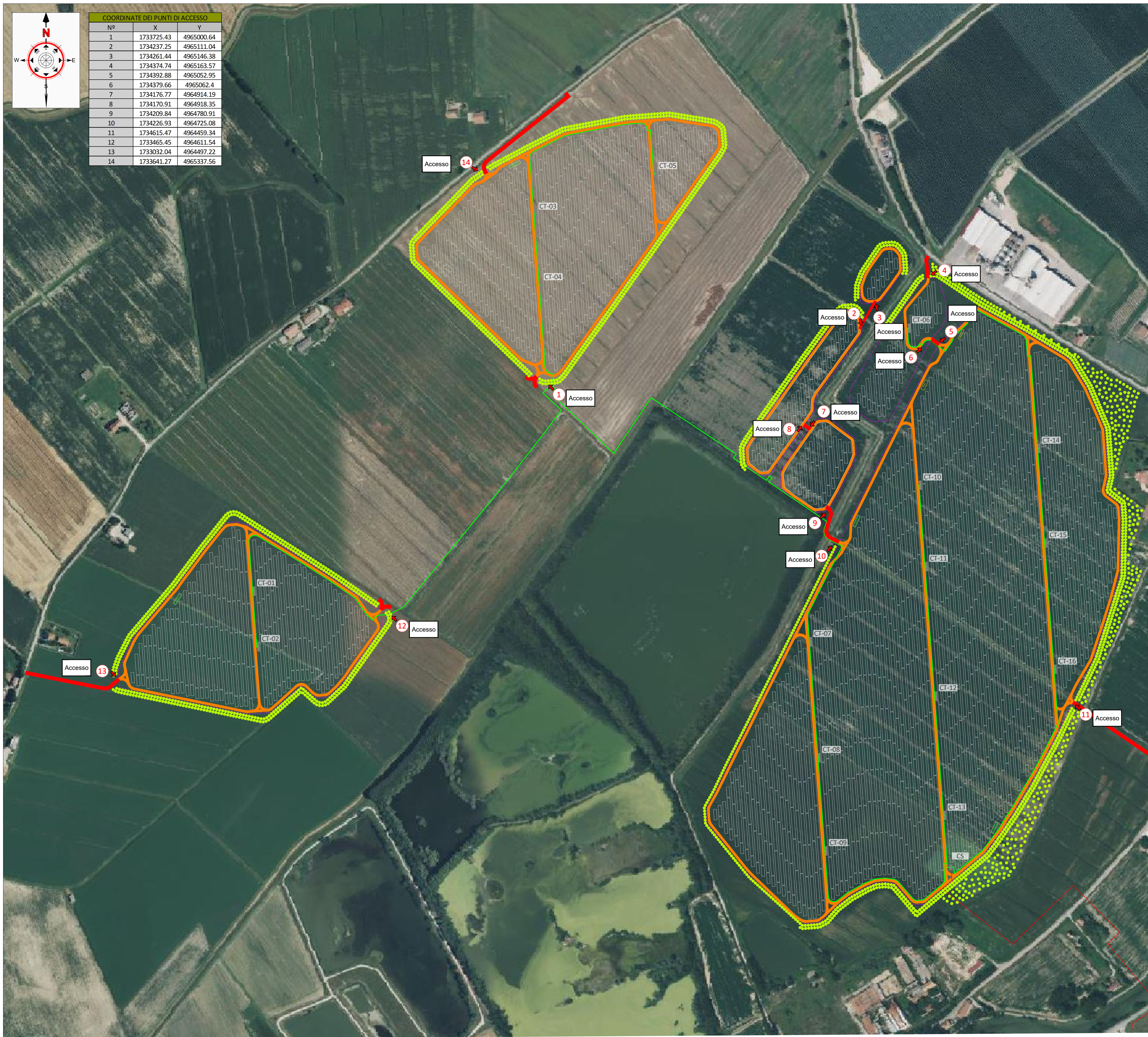


COORDINATE DEI PUNTI DI ACCESSO		
N°	X	Y
1	1733725.43	4965000.64
2	1734237.25	4965111.04
3	1734261.44	4965146.38
4	1734374.74	4965163.57
5	1734392.88	4965052.95
6	1734379.66	4965062.4
7	1734176.77	4964914.19
8	1734170.91	4964918.35
9	1734209.84	4964780.91
10	1734226.93	4964725.08
11	1734615.47	4964459.34
12	1733465.45	4964611.54
13	1733032.04	4964497.22
14	1733641.27	4965337.56



LEGENDA	
	Centro di trasformazione
	Tracker 2Vx13 Tracker 2Vx28 Tracker 2Vx39
	Recinzione
	Strada interna
	Strada d'accesso
	Magazzino
	Skid storage
	Linea di media tensione
	Mitigazione

INFORMAZIONI GENERALI	
LATITUDINE, LONGITUDINE	44,803073°, 11,965884°
NUMERO DI MODULI	101.998
POTENZA PICCO (MWp)	70,89 MWp
NUMERO DI INVERTER	61
CAPACITÀ CUMULATIVA INVERTER (MW)	66,10 MW
MODELLO MODULI	Canadian Solar CS7N-695TB-AG
POTENZA MODULI (Wp)	695Wp
CAPACITÀ INVERTER (MW)	1100 KVA
CONFIGURAZIONE TRACKER/STRUTTURA	2V
AREA TOTALE OCCUPATA DAL SISTEMA (ha)	67,25 ha
PITCH (m)	8 m

Nota:
Tutte le apparecchiature potranno presentare minime variazioni nelle fasi successive.



IMPIANTO FOTOVOLTAICO EG GAROFANO SRL E OPERE CONNESSE

POTENZA IMPIANTO 70,89 MW - COMUNE DI FISCAGLIA (FE)

Proponente
EG GAROFANO S.R.L.
VIA DEI PELLEGRINI 22 - 20122 MILANO (MI) - P.IVA: 12460180966 - PEC: eggarofano@pec.it
Progettazione **Inclco spa**

Ing. Antonello Rutilio
VIA R. ZANDONAI 4 - 44124 - FERRARA (FE) - P.IVA: 00522150382 - PEC: inclco@pec.it
Tel.: +39 0532 202613 - email: a.rutilio@inclco.com

Collaboratori **Inclco spa**
Ing. Lorenzo Stocchino
VIA R. ZANDONAI 4 - 44124 - FERRARA (FE) - P.IVA: 00522150382 - PEC: inclco@pec.it
Tel.: +39 0532 202613 - email: l.stocchino@inclco.com

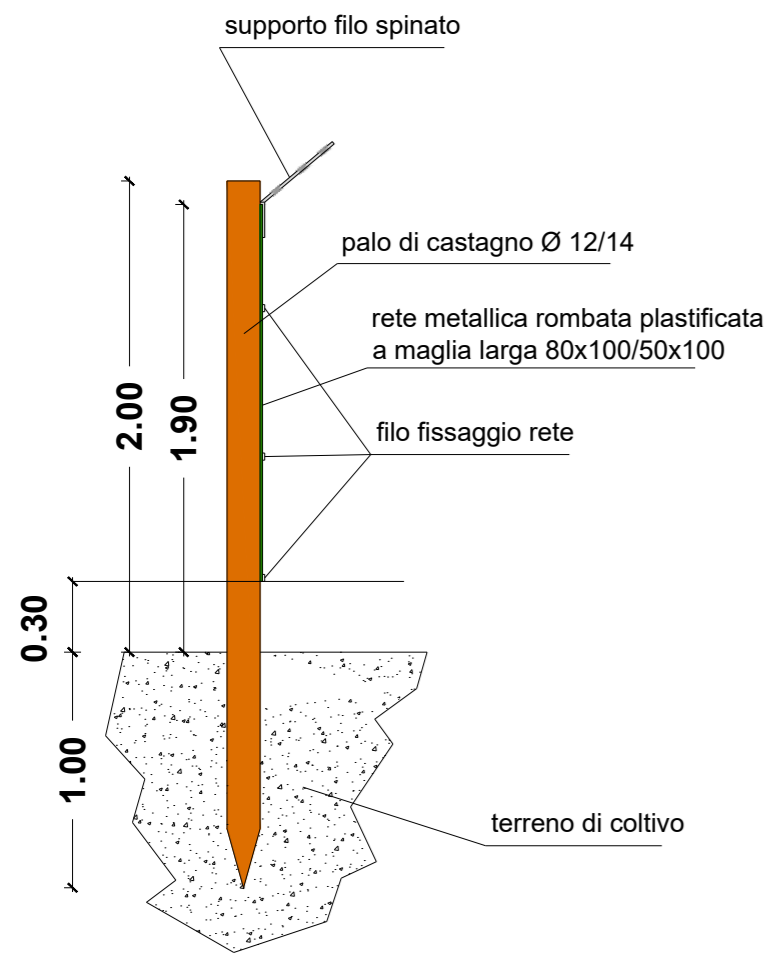
Coordinamento progettuale **solar it**
Solar IT s.r.l.
VIA ILARIA ALPI 4 - 46100 - MANTOVA (MN) - P.IVA: 02627240209 - PEC: solarit@lamiapiec.it
Tel.: +39 0425 072257 - email: info@solarglobal.com

TITOLO ELABORATO				
ACCESI E RECINZIONI				
LIVELLO PROGETTAZIONE	CODICE ELABORATO	FILENAME	DATA	SCALA
DEFINITIVO	PD_TAV15	PD_TAV15-Accessi e recinzioni	22.12.2023	1:3000

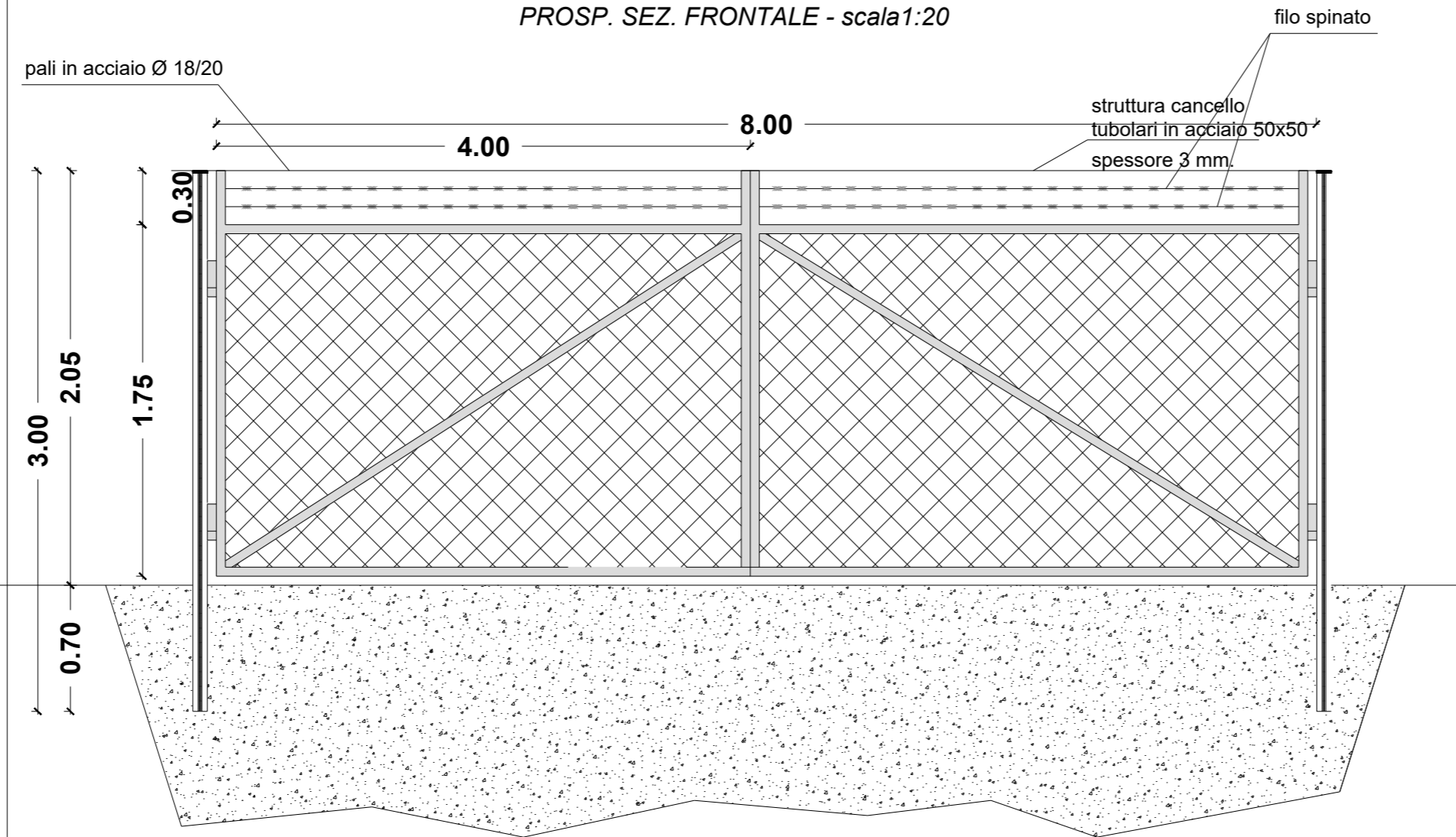
Revisioni					
REV.	DATA	DESCRIZIONE	ESEGUITO	VERIFICATO	APPROVATO
00	22.12.2023	EMISSIONE PERMITTING	LBO	LST	ARU



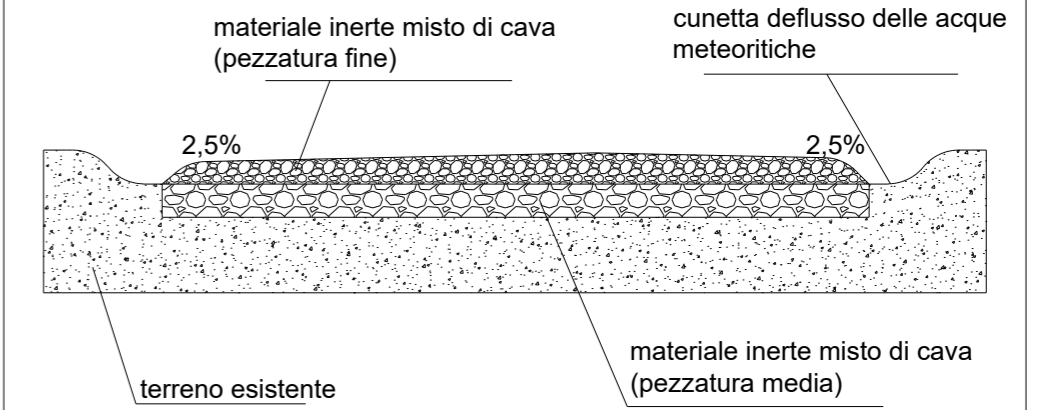
DETTAGLIO PALO IN LEGNO
PROSP. SEZ. LATERALE - scala 1:20



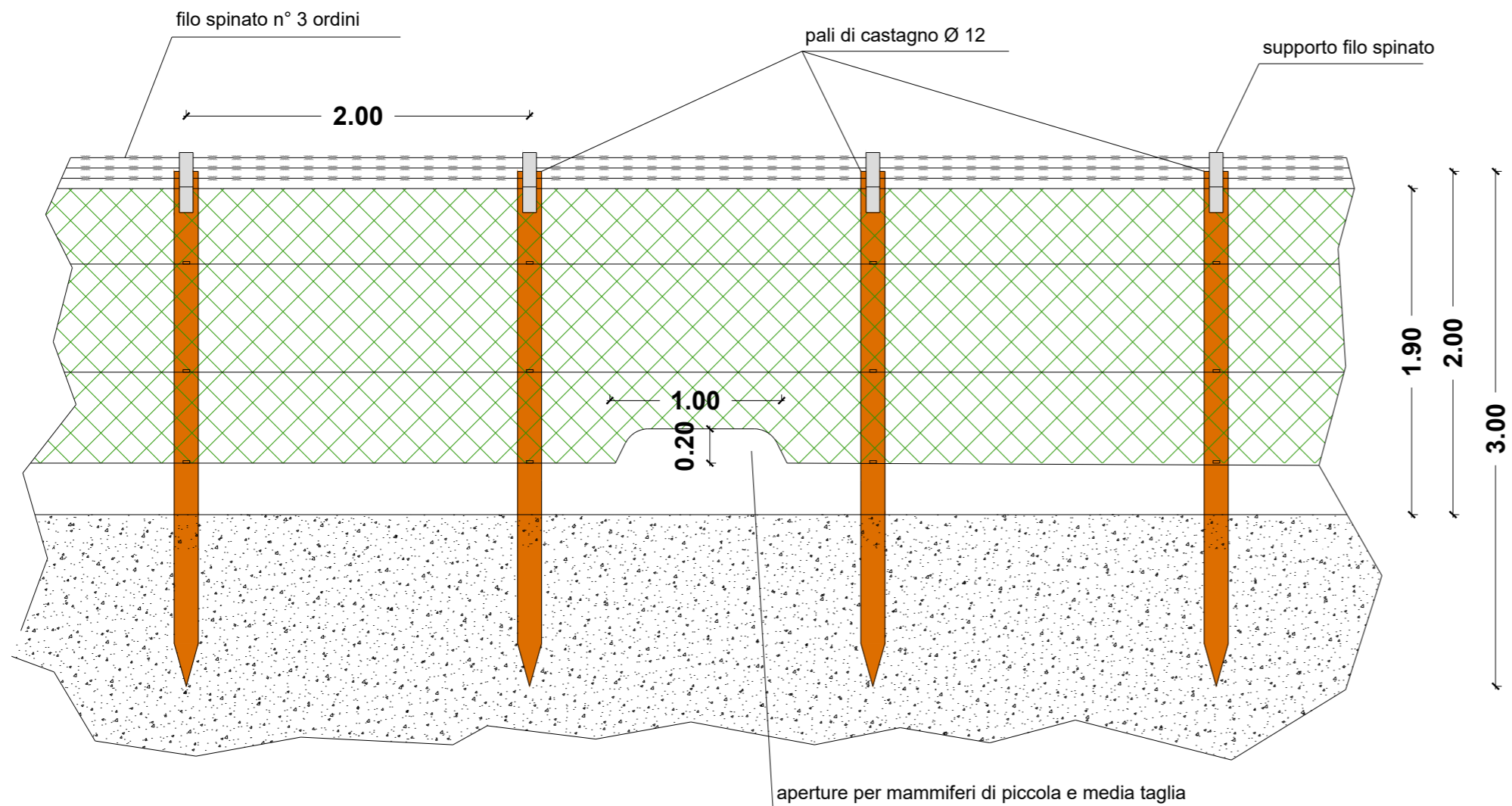
DETTAGLIO ACCESSI
PROSP. SEZ. FRONTALE - scala 1:20



DETTAGLIO VIABILITA' INTERNA
scala 1:20



DETTAGLIO RECINZIONE
PROSP. SEZ. FRONTALE - scala 1:20



IMPIANTO FOTOVOLTAICO EG GAROFANO SRL E OPERE CONNESSE

POTENZA IMPIANTO 70,89 MW - COMUNE DI FISCAGLIA (FE)

Proponente

EG GAROFANO S.R.L.
VIA DEI PELLEGRINI 22 - 20122 MILANO (MI) - P.IVA: 12460180966 - PEC: eggarofano@pec.it
Progettazione **Incico spa**

Ing. Antonello Rutilio

VIA R. ZANDONAI 4 - 44124 - FERRARA (FE) - P.IVA: 00522150382 - PEC: incico@pec.it
Tel.: +39 0532 202613 - email: a.rutilio@incico.com

Collaboratori **Incico spa**

Ing. Lorenzo Stocchino

VIA R. ZANDONAI 4 - 44124 - FERRARA (FE) - P.IVA: 00522150382 - PEC: incico@pec.it
Tel.: +39 0532 202613 - email: l.stocchino@incico.com

Coordinamento progettuale **solarIT**

Solar IT s.r.l.

VIA ILARIA ALPI 4 - 46100 - MANTOVA (MN) - P.IVA: 02627240209 - PEC: solarit@lamiapec.it
Tel.: +39 0425 072257 - email: info@solarglobal.com

Titolo Elaborato

LAYOUT ACCESSI E RECINZIONI

LIVELLO PROGETTAZIONE	CODICE ELABORATO	FILENAME	DATA	SCALA
DEFINITIVO	PD_TAV15	PD_TAV15-Accessi e recinzioni	22-12-2023	N/S

Revisioni

REV.	DATA	DESCRIZIONE	ESEGUITO	VERIFICATO	APPROVATO
00	22-12-2023	EMISSIONE PERMITTING	LBO	LST	ARU



COMUNE DI FISCAGLIA (FE)
REGIONE EMILIA ROMAGNA

