

LEGENDA	
	Viabilità
	Pannelli Fotovoltaici
	Recinzione
	Cabina di trasformazione
	Cabina di interfaccia
	Zona di accesso
	Mitigazione
	Connessione 30kV



**IMPIANTO FOTOVOLTAICO EG GAROFANO SRL
E OPERE CONNESSE**
POTENZA IMPIANTO 70,89 MW - COMUNE DI FISCAGLIA (FE)

Proponente
EG GAROFANO S.R.L.
VIA DEI PELLEGRINI 22 - 20122 MILANO (MI) - P.IVA: 12460180966 - PEC: eggarofano@pec.it

Progettazione
Ing. Antonello Rutilio
VIA R. ZANDONAI 4 - 44124 - FERRARA (FE) - P.IVA: 00522150382 - PEC: incico@pec.it
Tel.: +39 0532 202613 - email: a.rutilio@incico.com

Collaboratori
Ing. Lorenzo Stocchino
VIA R. ZANDONAI 4 - 44124 - FERRARA (FE) - P.IVA: 00522150382 - PEC: incico@pec.it
Tel.: +39 0532 202613 - email: l.stocchino@incico.com

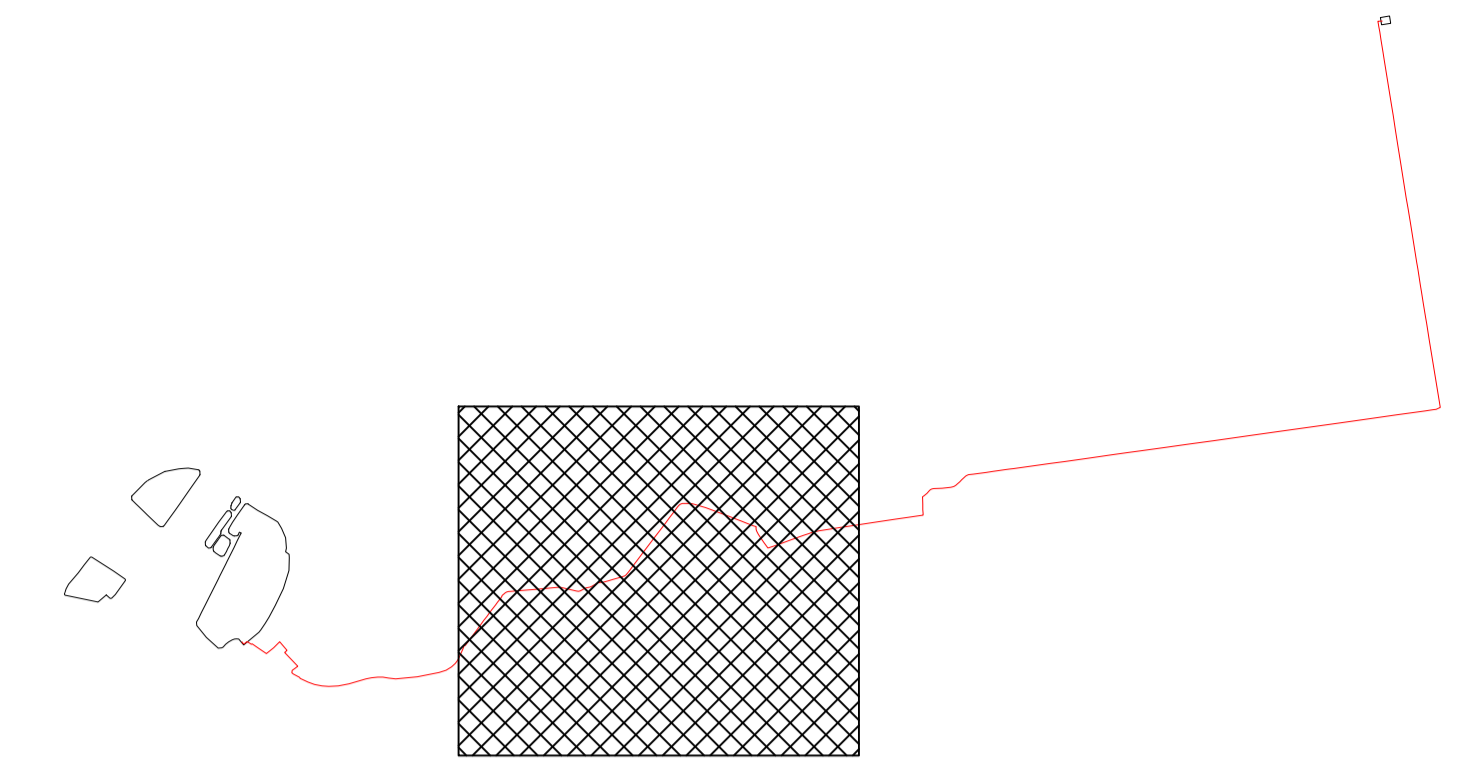
Coordinamento progettuale
Solar IT s.r.l.
VIA ILARIA ALPI 4 - 46100 - MANTOVA (MN) - P.IVA: 02627240209 - PEC: solarit@lamiapec.it
Tel.: +39 0425 072257 - email: info@solarglobal.com

Titolo Elaborato
Inquadramento Interconnessione su Ortofoto

LIVELLO PROGETTAZIONE	COD. ELABORATO	FILE NAME	DATA	SCALA
DEFINITIVO	VVF_TAV02a	23SOL14_VVF_TAV02_00 - INQUADRAMENTO PV-INTERCONNESSIONE+CONNESSIONE - ORTOFOTO.DWG	22/12/23	1:5.000

Revisioni

REV.	DATA	DESCRIZIONE	ESEGUITO	VERIFICATO	APPROVATO
0	22/12/23	EMISSIONE PERMITTING	LBO	LST	ARU



LEGENDA	
	Viabilità
	Pannelli Fotovoltaici
	Recinzione
	Cabina di trasformazione
	Cabina di interfaccia
	Zona di accesso
	Mitigazione
	Connessione 30kV



**IMPIANTO FOTOVOLTAICO EG GAROFANO SRL
E OPERE CONNESSE**
POTENZA IMPIANTO 70,89 MW - COMUNE DI FISCAGLIA (FE)

Proponente
EG GAROFANO S.R.L.
VIA DEI PELLEGRINI 22 - 20122 MILANO (MI) - P.IVA: 12460180966 - PEC: eggarofano@pec.it

Progettazione
Ing. Antonello Rutilio
VIA R. ZANDONAI 4 - 44124 - FERRARA (FE) - P.IVA: 00522150382 - PEC: inclco@pec.it
Tel.: +39 0532 202613 - email: a.rutilio@inclco.com

Collaboratori
Ing. Lorenzo Stocchino
VIA R. ZANDONAI 4 - 44124 - FERRARA (FE) - P.IVA: 00522150382 - PEC: inclco@pec.it
Tel.: +39 0532 202613 - email: l.stocchino@inclco.com

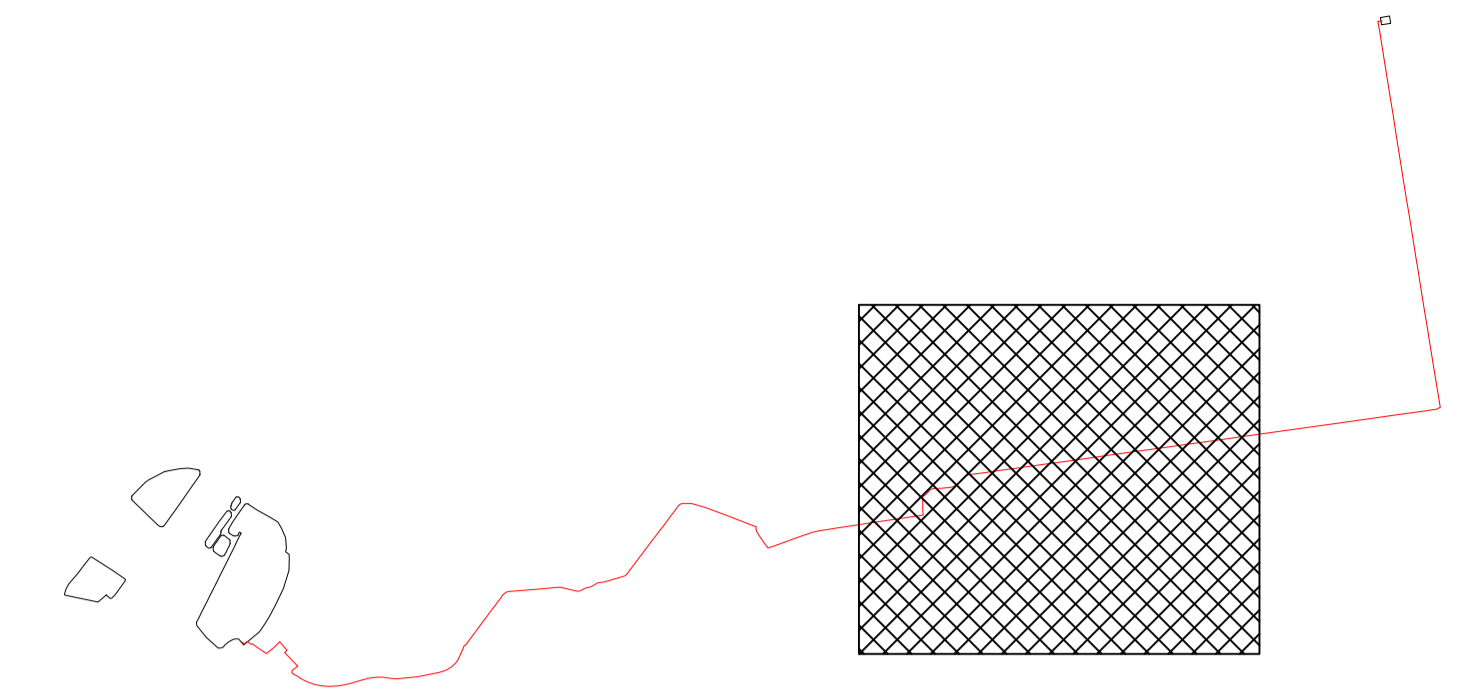
Coordinamento progettuale
Solar IT s.r.l.
VIA ILARIA ALPI 4 - 46100 - MANTOVA (MN) - P.IVA: 02627240209 - PEC: solarit@lamiapec.it
Tel.: +39 0425 072257 - email: info@solarglobal.com

Titolo Elaborato
Inquadramento Interconnessione su Ortofoto

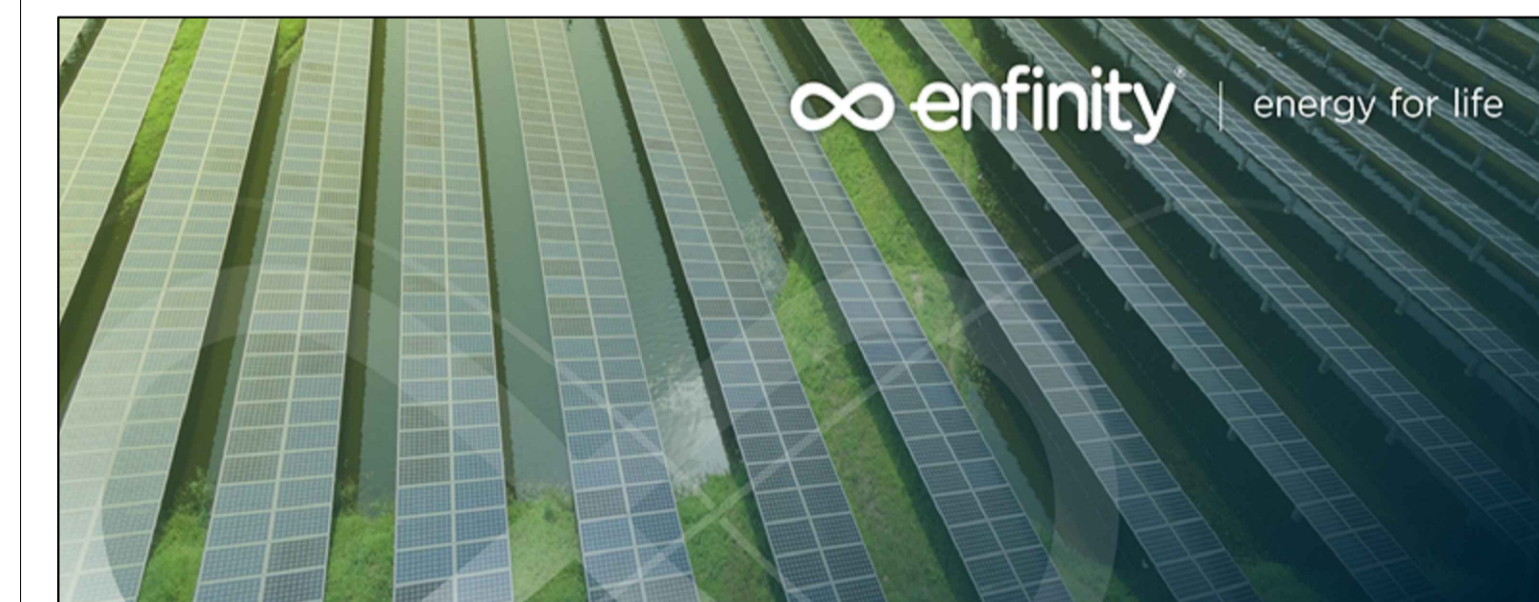
LIVELLO PROGETTAZIONE	COD. ELABORATO	FILE NAME	DATA	SCALA
DEFINITIVO	VVF_TAV02b	23SOL14_VVF_TAV02_00 - INQUADRAMENTO PV-INTERCONNESSIONE+COMMISSIONE - ORTOFOTO.DWG	22/12/23	1:5.000

Revisioni

REV.	DATA	DESCRIZIONE	ESEGUITO	VERIFICATO	APPROVATO
0	22/12/23	EMISSIONE PERMITTING	LBO	LST	ARU



LEGENDA	
	Viabilità
	Pannelli Fotovoltaici
	Recinzione
	Cabina di trasformazione
	Cabina di interfaccia
	Zona di accesso
	Mitigazione
	Connessione 30kV



**IMPIANTO FOTOVOLTAICO EG GAROFANO SRL
E OPERE CONNESSE**
POTENZA IMPIANTO 70,89 MW - COMUNE DI FISCAGLIA (FE)

Proponente
EG GAROFANO S.R.L.
VIA DEI PELLEGRINI 22 - 20122 MILANO (MI) - P.IVA: 12460180966 - PEC: eggarofano@pec.it

Progettazione
Ing. Antonello Rutilio
VIA R. ZANDONAI 4 - 44124 - FERRARA (FE) - P.IVA: 00522150382 - PEC: inclco@pec.it
Tel.: +39 0532 202613 - email: a.rutilio@inclco.com

Collaboratori
Ing. Lorenzo Stocchino
VIA R. ZANDONAI 4 - 44124 - FERRARA (FE) - P.IVA: 00522150382 - PEC: inclco@pec.it
Tel.: +39 0532 202613 - email: l.stocchino@inclco.com

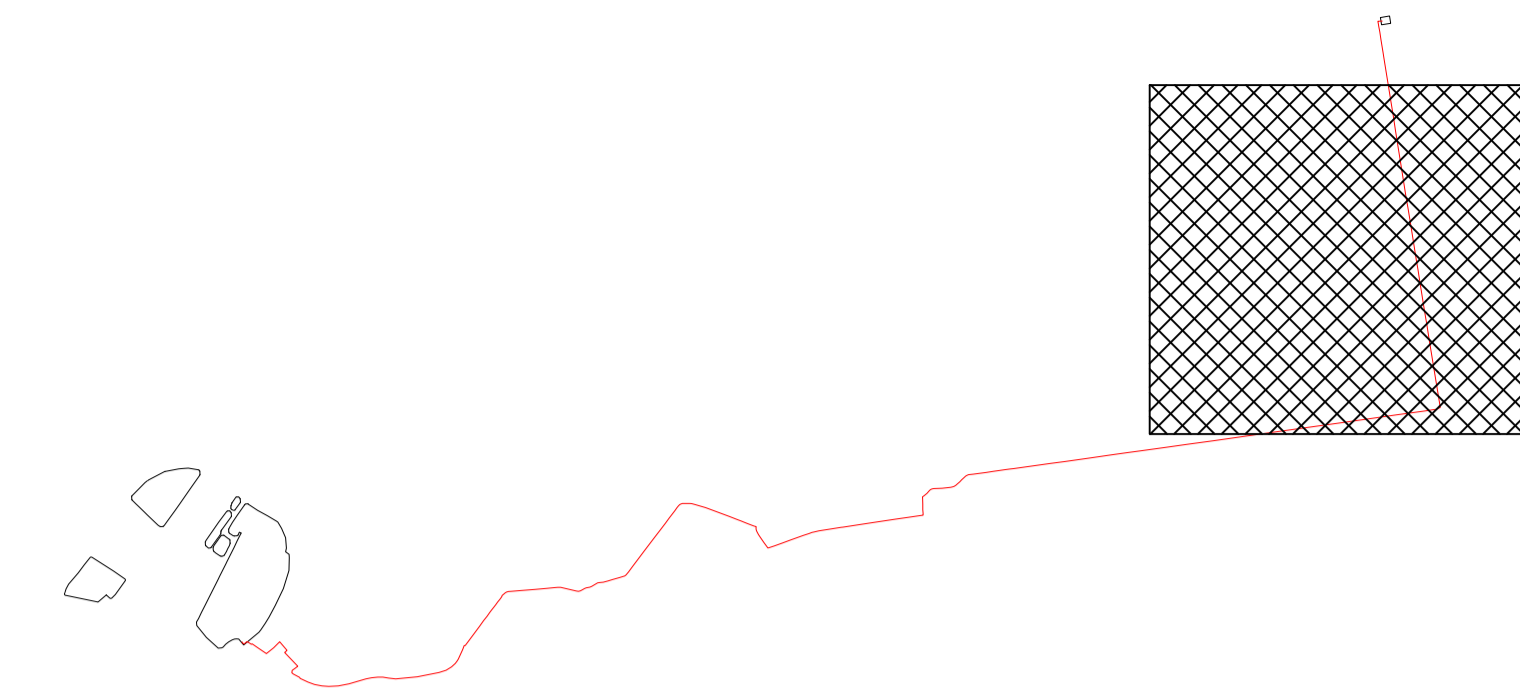
Coordinamento progettuale
Solar IT s.r.l.
VIA ILARIA ALPI 4 - 46100 - MANTOVA (MN) - P.IVA: 02627240209 - PEC: solarit@lamiapec.it
Tel.: +39 0425 072257 - email: info@solarglobal.com

Titolo Elaborato

Inquadramento Interconnessione su Ortofoto				
LIVELLO PROGETTAZIONE	COD. ELABORATO	FILE NAME	DATA	SCALA
DEFINITIVO	VVF_TAV02c	23SOL14_VVF_TAV02_00 - INQUADRAMENTO PV+INTERCONNESSIONE+CONNESSIONE - ORTOFOTO.DWG	22/12/23	1:5.000

Revisioni

REV.	DATA	DESCRIZIONE	ESEGUITO	VERIFICATO	APPROVATO
0	22/12/23	EMISSIONE PERMITTING	LBO	LST	ARU



LEGENDA	
	Viabilità
	Pannelli Fotovoltaici
	Recinzione
	Cabina di trasformazione
	Cabina di interfaccia
	Zona di accesso
	Mitigazione
	Connessione 30kV



**IMPIANTO FOTOVOLTAICO EG GAROFANO SRL
E OPERE CONNESSE**
POTENZA IMPIANTO 70,89 MW - COMUNE DI FISCAGLIA (FE)

Proponente
EG GAROFANO S.R.L.
VIA DEI PELLEGRINI 22 - 20122 MILANO (MI) - P.IVA: 12460180966 - PEC: eggarofano@pec.it

Progettazione
Ing. Antonello Ruttilio
VIA R. ZANDONAI 4 - 44124 - FERRARA (FE) - P.IVA: 00522150382 - PEC: inclico@pec.it
Tel.: +39 0532 202613 - email: a.ruttilio@inclico.com

Collaboratori
Ing. Lorenzo Stocchino
VIA R. ZANDONAI 4 - 44124 - FERRARA (FE) - P.IVA: 00522150382 - PEC: inclico@pec.it
Tel.: +39 0532 202613 - email: l.stocchino@inclico.com

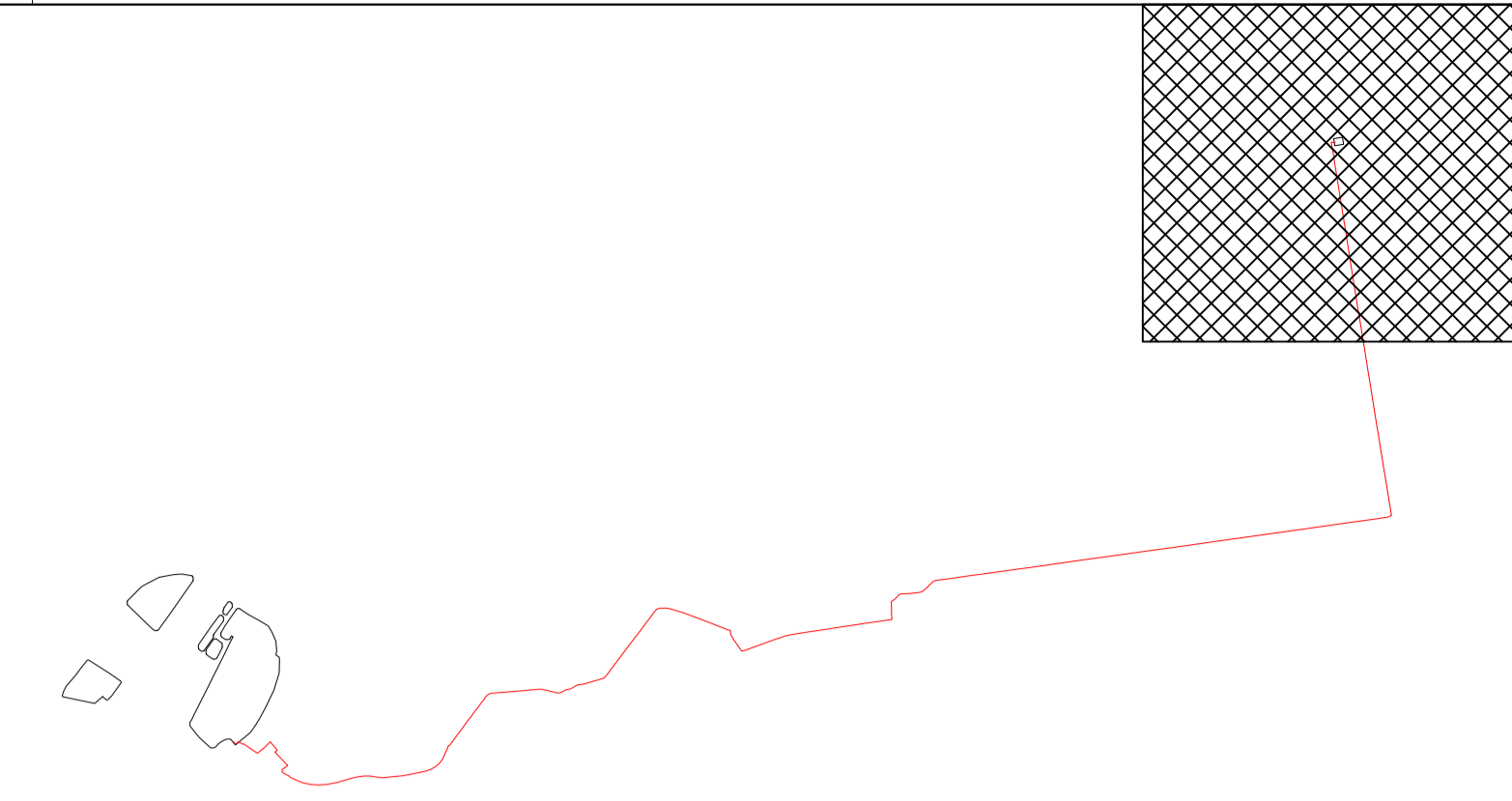
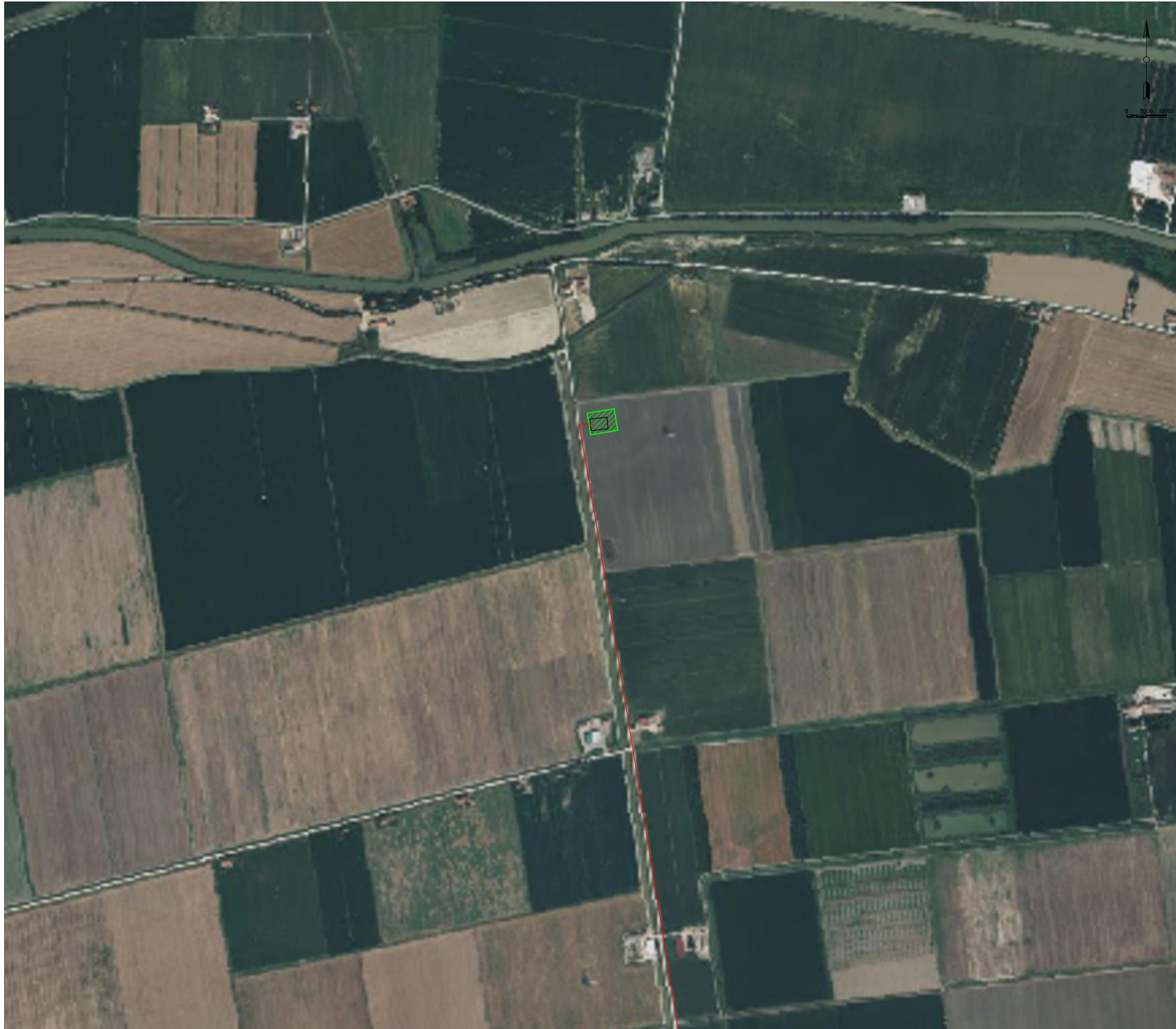
Coordinamento progettuale
Solar IT s.r.l.
VIA ILARIA ALPI 4 - 46100 - MANTOVA (MN) - P.IVA: 02627240209 - PEC: solarit@lamiapec.it
Tel.: +39 0425 072257 - email: info@solarglobal.com

Titolo Elaborato
Inquadramento Interconnessione su Ortofoto

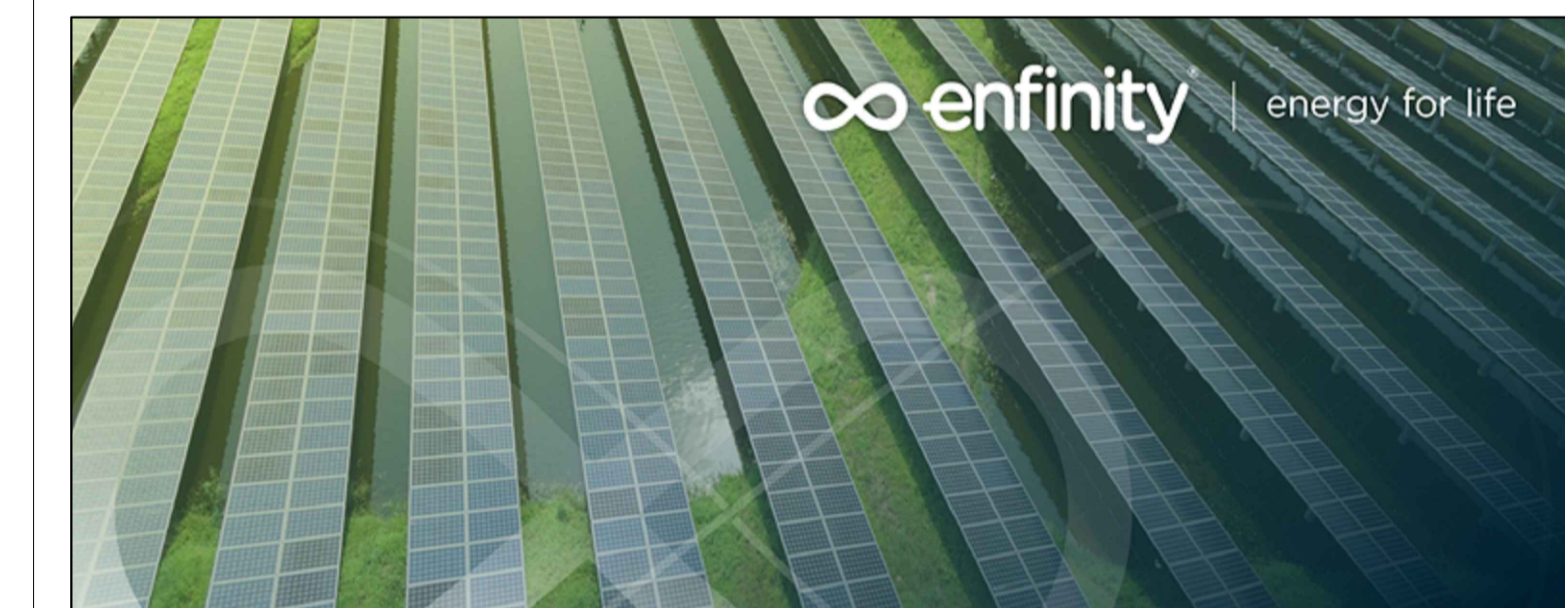
LIVELLO PROGETTAZIONE	COD. ELABORATO	FILE NAME	DATA	SCALA
DEFINITIVO	VVF_TAV02d	23SOL14_VVF_TAV02_00 - INQUADRAMENTO PV+INTERCONNESSIONE+CONNESSIONE - ORTOFOTO.DWG	22/12/23	1:5.000

Revisioni

REV.	DATA	DESCRIZIONE	ESEGUITO	VERIFICATO	APPROVATO
0	22/12/23	EMISSIONE PERMITTING	LBO	LST	ARU



LEGENDA	
	Viabilità
	Pannelli Fotovoltaici
	Recinzione
	Cabina di trasformazione
	Cabina di interfaccia
	Zona di accesso
	Mitigazione
	Connessione 30kV



**IMPIANTO FOTOVOLTAICO EG GAROFANO SRL
E OPERE CONNESSE**
POTENZA IMPIANTO 70,89 MW - COMUNE DI FISCAGLIA (FE)

Proponente
EG GAROFANO S.R.L.
VIA DEI PELLEGRINI 22 - 20122 MILANO (MI) - P.IVA: 12460180966 - PEC: eggarofano@pec.it

Progettazione
Ing. Antonello Ruttilio
VIA R. ZANDONAI 4 - 44124 - FERRARA (FE) - P.IVA: 00522150382 - PEC: inclco@pec.it
Tel.: +39 0532 202613 - email: a.ruttilio@inclco.com

Collaboratori
Ing. Lorenzo Stocchino
VIA R. ZANDONAI 4 - 44124 - FERRARA (FE) - P.IVA: 00522150382 - PEC: inclco@pec.it
Tel.: +39 0532 202613 - email: l.stocchino@inclco.com

Coordinamento progettuale
Solar IT s.r.l.
VIA ILARIA ALPI 4 - 46100 - MANTOVA (MN) - P.IVA: 02627240209 - PEC: solarit@lamiapec.it
Tel.: +39 0425 072257 - email: info@solarglobal.com

Titolo Elaborato
Inquadramento Interconnessione su Ortofoto

LIVELLO PROGETTAZIONE	COD. ELABORATO	FILE NAME	DATA	SCALA
DEFINITIVO	VVF_TAV02e	23SOL14_VVF_TAV02_00 - INQUADRAMENTO PV+INTERCONNESSIONE+CONNESSIONE - ORTOFOTO.DWG	22/12/23	1:5.000

REV.	DATA	DESCRIZIONE	ESEGUITO	VERIFICATO	APPROVATO
0	22/12/23	EMISSIONE PERMITTING	LBO	LST	ARU