

Greencells Italia Srl

WALTHER-VON-DER-VOGELWEIDE PLATZ 8

BOLZANO .BOZEN

Regione Umbria

Comune di Magione

Provincia di Perugia

PROGETTO DEFINITIVO DI UN LOTTO DI IMPIANTI AGRO-FOTOVOLTAICI
DENOMINATO "TORRE DELL'OLIVETO" DELLA POTENZA DI PICCO
COMPLESSIVA P=26'260.08 kWp E POTENZA IN IMMISSIONE PARI A
20'700 Kw SITO IN VIA REGIONALE 220 PIEVAIOLA NEL COMUNE DI
MAGIONE (PG)

Oggetto:

PROFILI GEOLOGICI

Codifica Elaborato:

GEO A01a05

Referente Studio di Impatto Ambientale



Servin
Società cooperativa a r.l.
Circonvallazione Piazza d'Armi, 130
48122 RAVENNA (RA)
C.F. e P.IVA 01465700399

Tecnico Progettista



Dott. Geol. Francesco Beccattini
Tel. 347.6434222 Studio: Strada Perugia - Ponte Valleceppi, n° 96 - 06135 Ponte Valleceppi (PG)
Uffici: Via Garigliano, n°10 - 06135 Ponte Valleceppi (PG)
Ufficio: 075.9631398



Latitudine: 43.059998°
Longitudine: 12.256721°

Cod. File:

Profili geologici.pdf

Scala:

-

Formato:

A3

Codice:

TAV

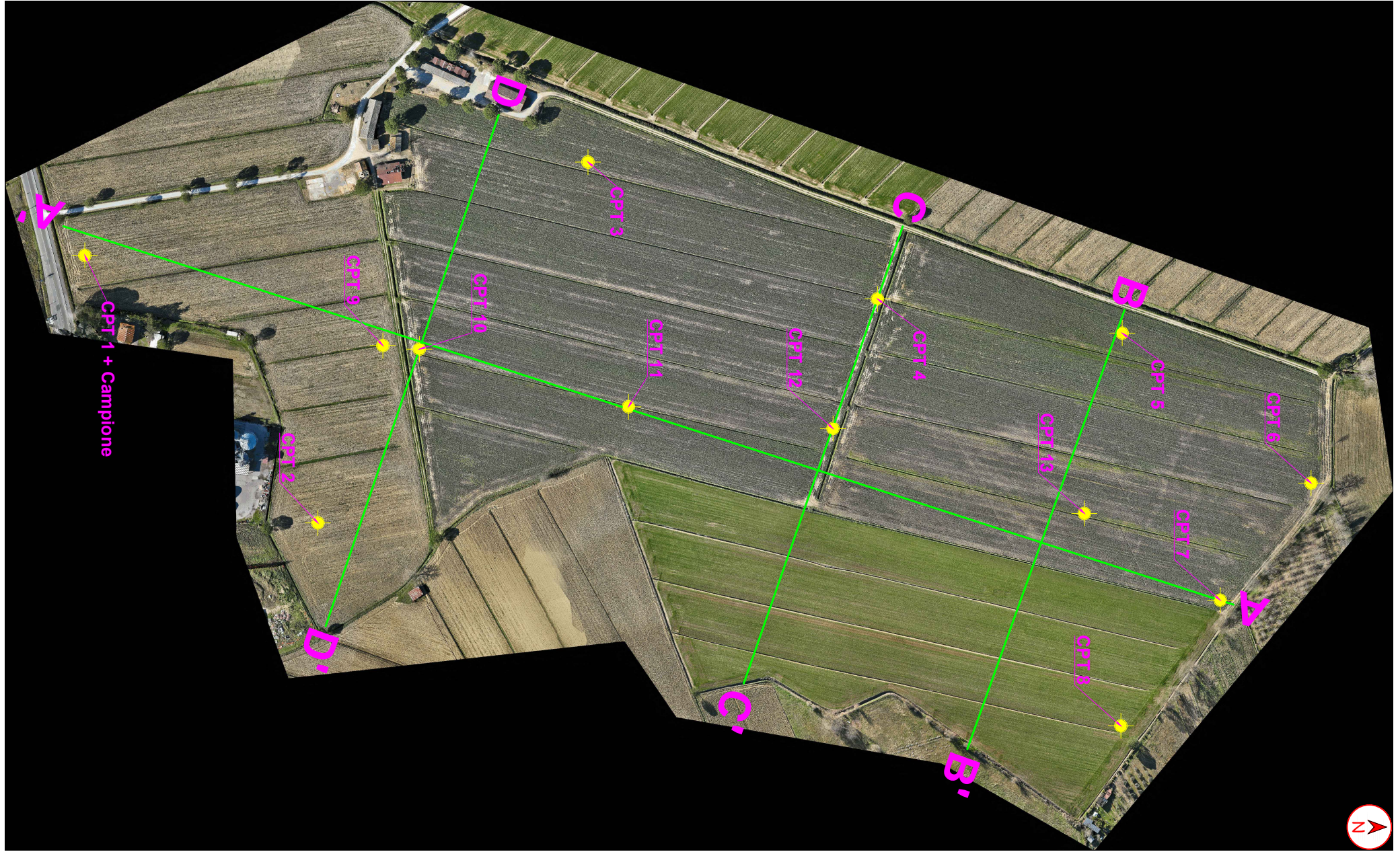
Rev.:

00

Rev.	Data	Descrizione revisione:	Redatto:	Controllato:	Approvato:
0	04/2023	Prima emissione	Geol. Francesco Beccattini	Michele Carrozza	Pierluigi Talarico
1	mm/aaaa				
2	mm/aaaa				

Planimetria con ubicazione dei profili e profili stratigrafici

Scala orizzontale 1:4000
Scala verticale 1:1000



- Legenda:
- Limo argilloso o argilla limosa med. consistente
 - Argilla o argilla limosa consistente
 - Argilla limosa o limo argilloso consistente
 - Argilla limosa o limo argilloso molto consistente/addensato
 - Limo sabbioso/argilloso med. addensato
 - Argilla med. consistente
 - Limo sabbioso/argilloso addensato
 - Prova penetrometrica statica
 - Traccia e nome della sezione

