

Greencells Italia Srl

WALTHER-VON-DER-VOGELWEIDE PLATZ 8

BOLZANO .BOZEN

Regione Umbria

Comune di Magione

Provincia di Perugia

**PROGETTO DEFINITIVO DI UN LOTTO DI IMPIANTI AGRO-FOTOVOLTAICI
DENOMINATO "TORRE DELL'OLIVETO" DELLA POTENZA DI PICCO
COMPLESSIVA P=26'260.08 kWp E POTENZA IN IMMISSIONE PARI A
20'700 Kw SITO IN VIA REGIONALE 220 PIEVAIOLA NEL COMUNE DI
MAGIONE (PG)**

Oggetto:

CARTA DEL POTENZIALE ARCHEOLOGICO

Codifica Elaborato:

ARCH A06a02

Referente Studio di Impatto Ambientale



Servin
Società cooperativa a r.l.
Circonvallazione Piazza d'Armi, 130
48122 RAVENNA (RA)
C.F. e P.IVA 01465700399

Tecnico Progettista



ARCHEOLOGIA / RESTAURO / ALLESTIMENTI / CLASSE

Dott. Barbara Sassi



Latitudine: 43.059998°
Longitudine: 12.256721°

Cod. File:

carta del potenziale
archeologico.pdf

Scala:

-

Formato:

A3

Codice:

TAV

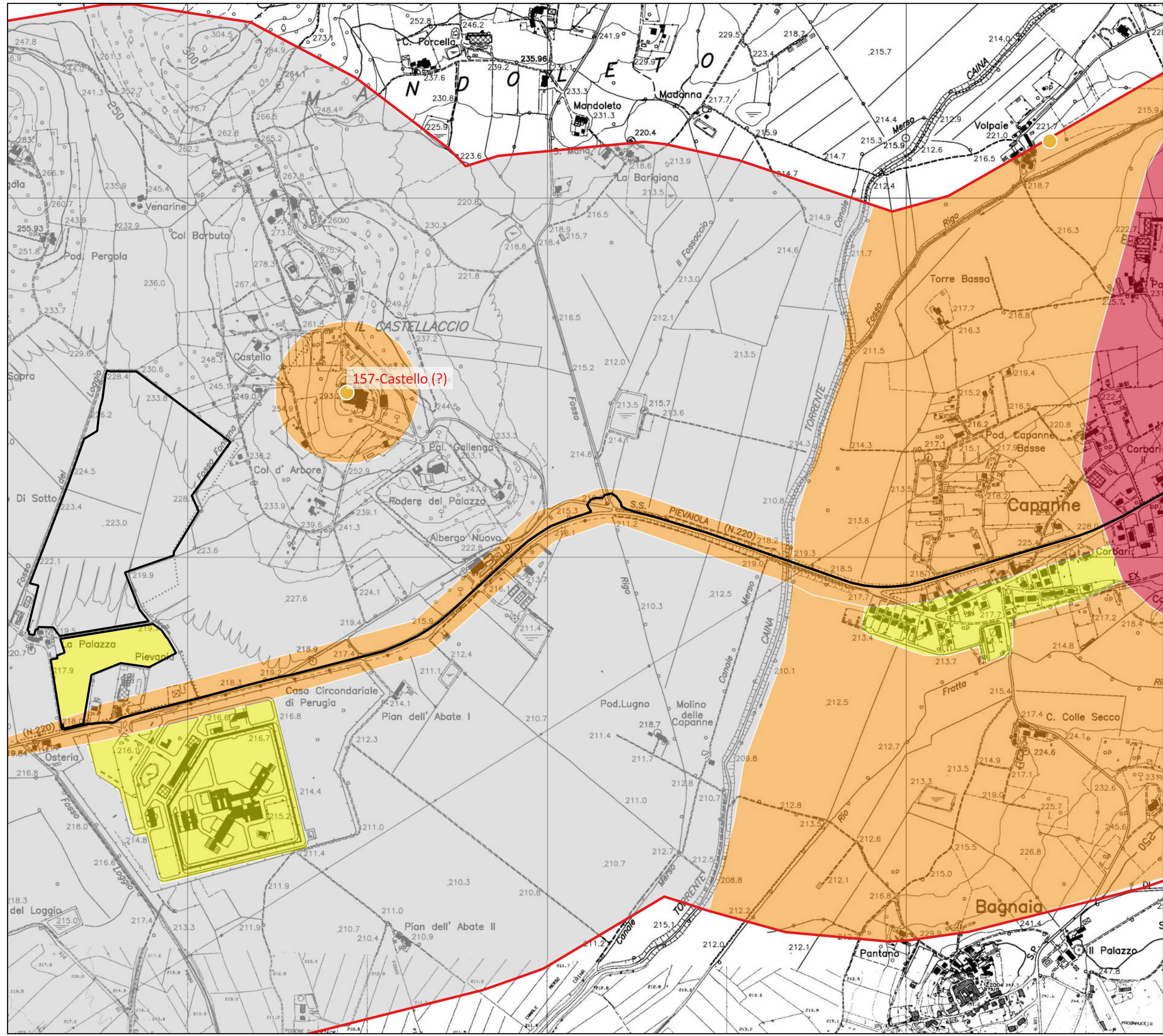
Rev.:

00

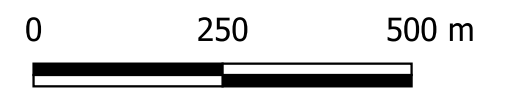
Rev.	Data	Descrizione revisione:	Redatto:	Controllato:	Approvato:
0	04/2023	Prima emissione	Dott. Barbara Sassi	Michele Carrozza	Pierluigi Talarico
1	mm/aaaa				
2	mm/aaaa				

CARTA DEL POTENZIALE ARCHEOLOGICO

- Area di indagine-MOPR [1]
- Magione - Cavidotto connessione
- Magione - Area di progetto
- MOSI**
- Necropoli di Strozzacapponi [1]
- MOSI_multipoint [7]**
- Età Arcaica [3]
- Età Romana [1]
- Età Medievale [1]
- Sito pluristratificato [1]
- VRP_multipolygon**
- potenziale alto
- potenziale medio
- potenziale basso
- potenziale nullo
- potenziale non valutabile

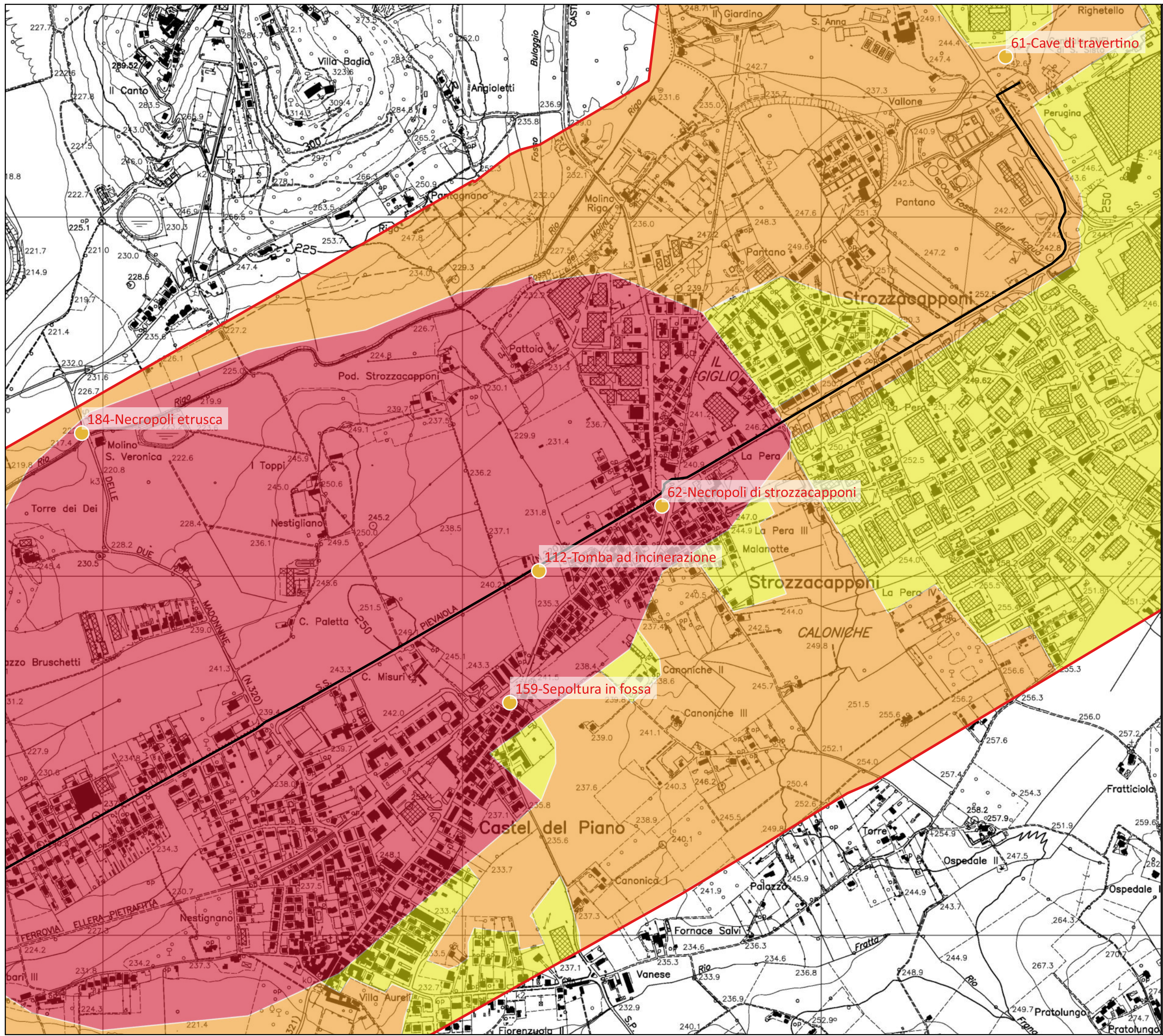


SCALA 1:10.000



CARTA DEL RISCHIO ARCHEOLOGICO RELATIVO

- Area di indagine-MOPR [1]
- Magione - Cavidotto connessione
- Magione - Area di progetto
- MOSI
 - Necropoli etrusco-romana [1]
- MOSI_multipoint [7]
 - Età Arcaica [3]
 - Età Romana [1]
 - Età Medievale [1]
 - Sito pluristratificato [1]
- VRP_multipolygon
 - potenziale alto
 - potenziale medio
 - potenziale basso
 - potenziale nullo
 - potenziale non valutabile



SCALA 1:10.000



0 250 500 m

Tav.2/2