

**Greencells Italia Srl**

**WALTHER-VON-DER-VOGELWEIDE PLATZ 8**

**BOLZANO .BOZEN**

**Regione Umbria**

**Comune di Magione**

**Provincia di Perugia**

**PROGETTO DEFINITIVO DI UN LOTTO DI IMPIANTI AGRO-FOTOVOLTAICI  
DENOMINATO "TORRE DELL'OLIVETO" DELLA POTENZA DI PICCO  
COMPLESSIVA P=26'260.08 kWp E POTENZA IN IMMISSIONE PARI A  
20'700 Kw SITO IN VIA REGIONALE 220 PIEVAIOLA NEL COMUNE DI  
MAGIONE (PG)**

Oggetto:

**CARTA DEL RISCHIO ARCHEOLOGICO**

Codifica Elaborato:

ARCH A06a03

Referente Studio di Impatto Ambientale



**Servin**  
**Società cooperativa a r.l.**  
Circonvallazione Piazza d'Armi, 130  
48122 RAVENNA (RA)  
C.F. e P.IVA 01465700399

Tecnico Progettista



ARCHEOLOGIA / RESTAURO / ALLESTIMENTI / CULTURA

Dott. Barbara Sassi



Latitudine: 43.059998°  
Longitudine: 12.256721°

Cod. File:

carta del rischio  
archeologico.pdf

Scala:

-

Formato:

A3

Codice:

TAV

Rev.:

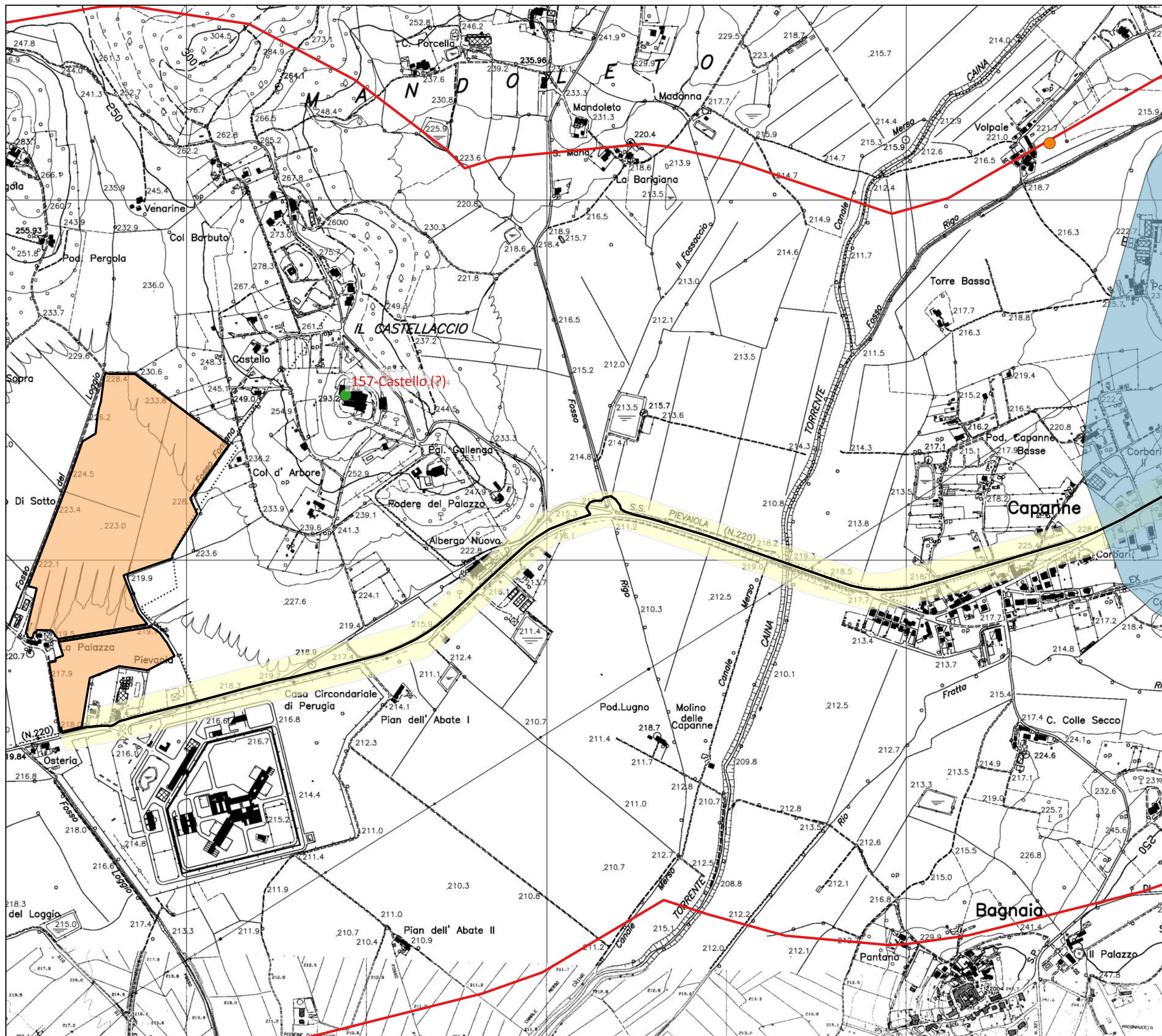
00

Rev.	Data	Descrizione revisione:	Redatto:	Controllato:	Approvato:
0	04/2023	Prima emissione	Dott. Barbara Sassi	Michele Carrozza	Pierluigi Talarico
1	mm/aaaa				
2	mm/aaaa				

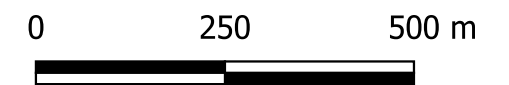


# CARTA DEL RISCHIO ARCHEOLOGICO RELATIVO

- Area di indagine-MOPR [1]
- Magione - Cavidotto connessione
- Magione - Area di progetto
- MOSI**
- Necropoli di Strozzacapponi [1]
- MOSI\_multipoint [7]**
- Età Arcaica [3]
- Età Romana [1]
- Età Medievale [1]
- Sito pluristratificato [1]
- AREE DI POTENZIALE E RISCHIO**
- VRD\_multipolygon [2]**
- rischio alto [0]
- rischio medio [1]
- rischio basso [1]
- rischio nullo [0]



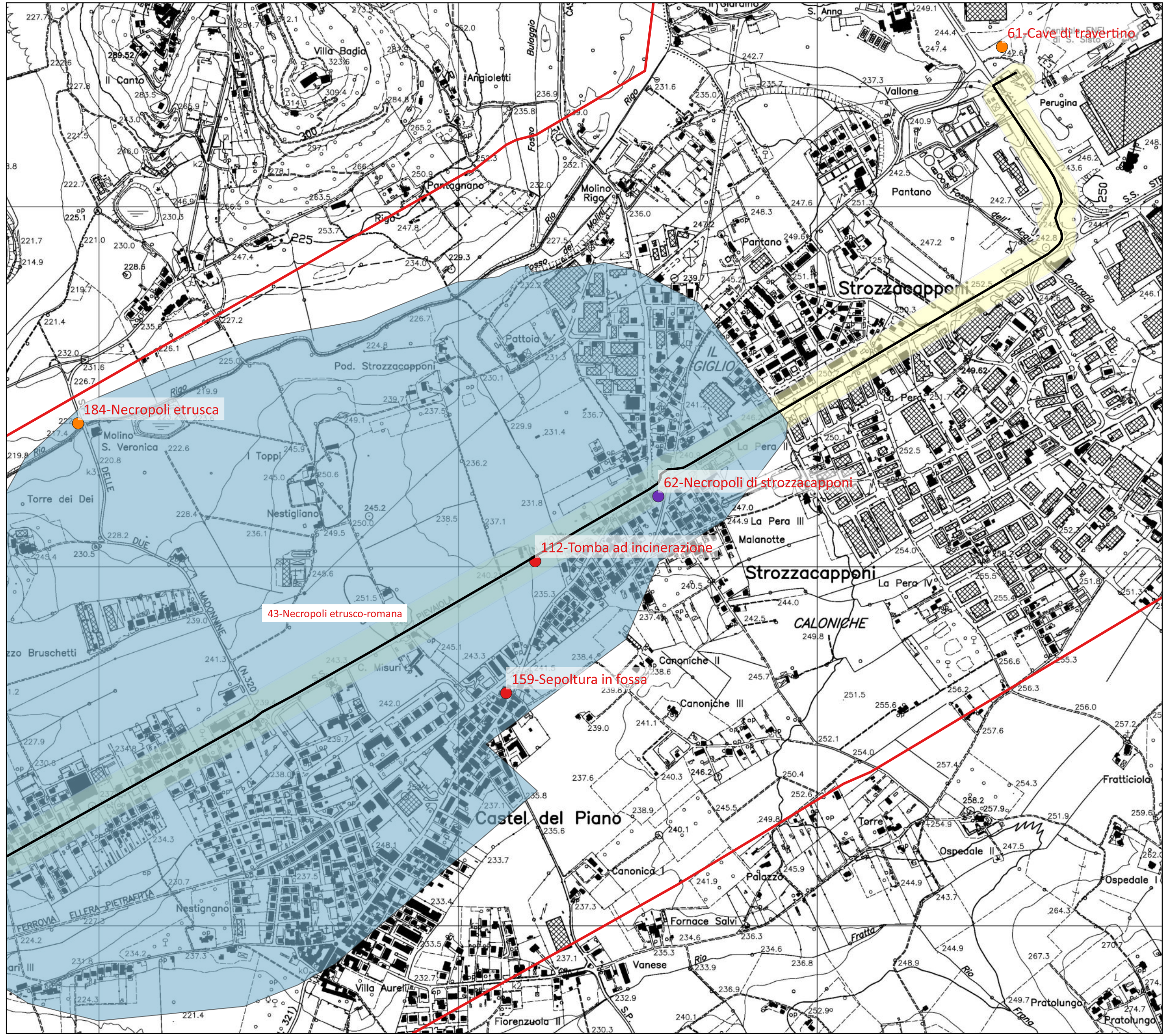
SCALA 1:10.000





# CARTA DEL RISCHIO ARCHEOLOGICO RELATIVO

- Area di indagine-MOPR [1]
- Magione - Cavidotto connessione
- Magione - Area di progetto
- MOSI
  - Necropoli etrusco-romana [1]
- MOSI\_multipoint [7]
  - Età Arcaica [3]
  - Età Romana [1]
  - Età Medievale [1]
  - Sito pluristratificato [1]
- AREE DI POTENZIALE E RISCHIO
  - VRD\_multipolygon [2]
    - rischio alto [0]
    - rischio medio [1]
    - rischio basso [1]
    - rischio nullo [0]



SCALA 1:10.000

