
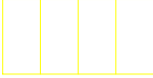

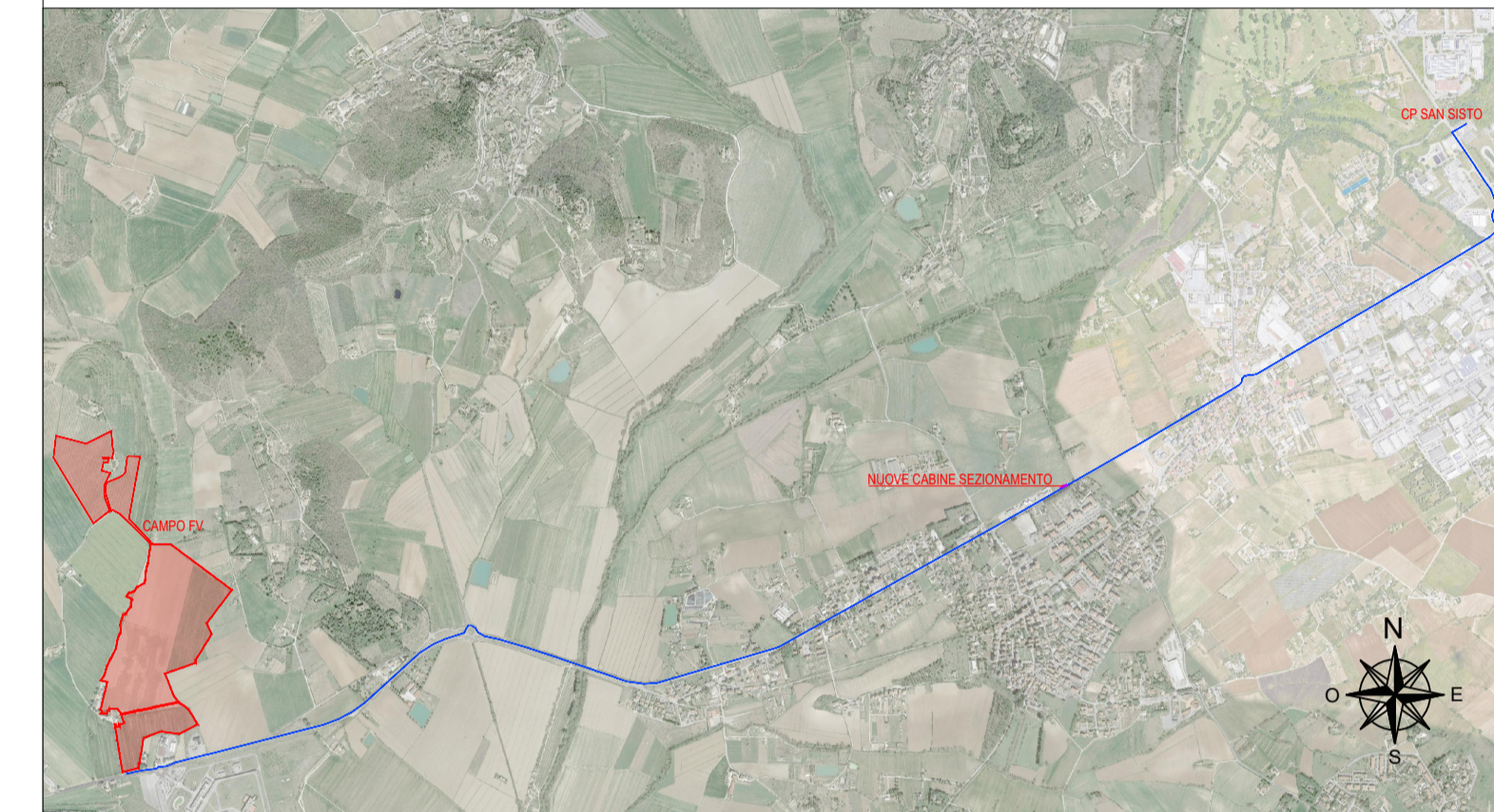


- 100%  PENDENZA NORD-SUD <math><10\%</math>
- 0%  PENDENZA NORD-SUD <math>10\% < P < 15\%</math>
- 0%  PENDENZA NORD-SUD >15%



COMUNE DI MAGIONE
PROVINCIA DI PERUGIA
REGIONE UMBRIA

PROGETTO DEFINITIVO DI UN LOTTO DI IMPIANTI AGRO-FOTOVOLTAICI
 DENOMINATO "TORRE DELL'OLIVETO"
 DELLA POTENZA DI PICCO COMPLESSIVA $P=26'260.08$ kWp
 E POTENZA IN IMMISSIONE PARI A 20'700 kW
 SITO IN VIA REGIONALE 220 PIEVAIOLA NEL COMUNE DI MAGIONE (PG)

Proponente

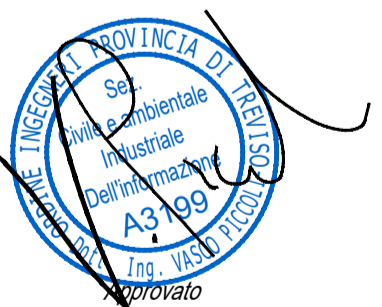
Greencells Italia Srl

WALTHER-VON-DER-VOGELWEIDE PLATZ 8
 BOLZANO .BOZEN
 P. IVA: 03114740214

Progettazione



Via Ponte di Legno, 7
 Milano
 gsbconsulting.it



Preparato

Daniilo Brambilla

Verificato

Gianandrea Ing. Bertinazzo

Approvato

Vasco Ing. Piccoli

PROGETTAZIONE DEFINITIVA

Titolo elaborato

IMPIANTO FOTOVOLTAICO TORRE DELL'OLIVETO
 DETTAGLIO PENDENZE DI CAMPO

<i>Elaborato N.</i>	<i>Data emissione</i>			
E21	30/06/23			
<i>N. Progetto</i>	<i>Scala</i>	00	30/06/23	PRIMA EMISSIONE
-	1:2000	REV.	DATA	DESCRIZIONE

IL PRESENTE DOCUMENTO NON POTRA' ESSERE COPIATO, RIPRODOTTO O ALTAMENTE PUBBLICATO, IN TUTTO O IN PARTE, SENZA IL CONSENSO SCRITTO DI GREENCELLS ITALIA SRL. OGNI UTILIZZO NON AUTORIZZATO SARAN PERSEGUITO A NORMA DI LEGGE.
 THIS DOCUMENT CAN NOT BE COPIED, REPRODUCED OR PUBLISHED, EITHER IN PART OR IN ITS ENTIRETY, WITHOUT THE WRITER PERMISSION OF GREENCELLS ITALIA SRL. UNAUTHORIZED USE WILL BE PROSECUTE BY LAW.