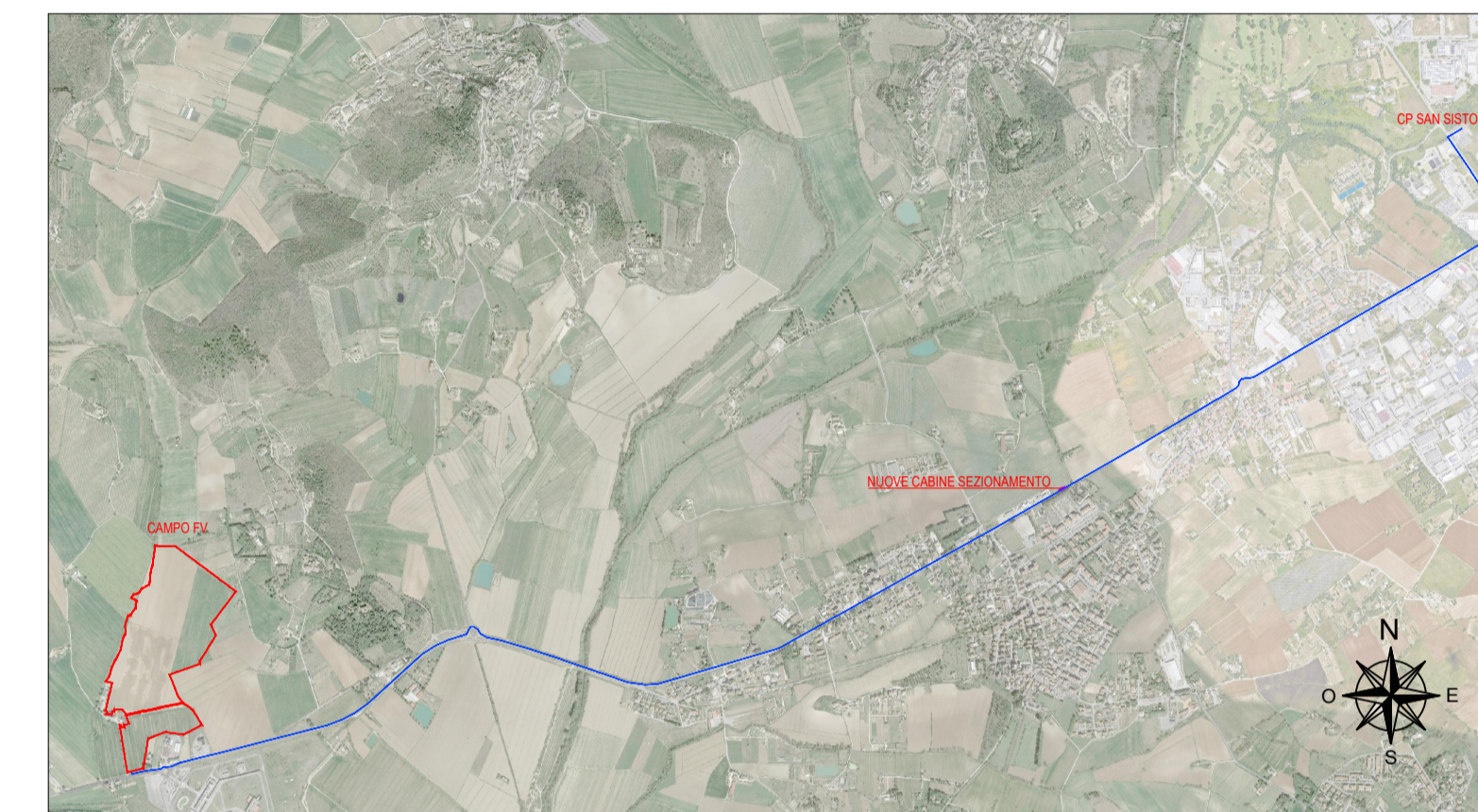
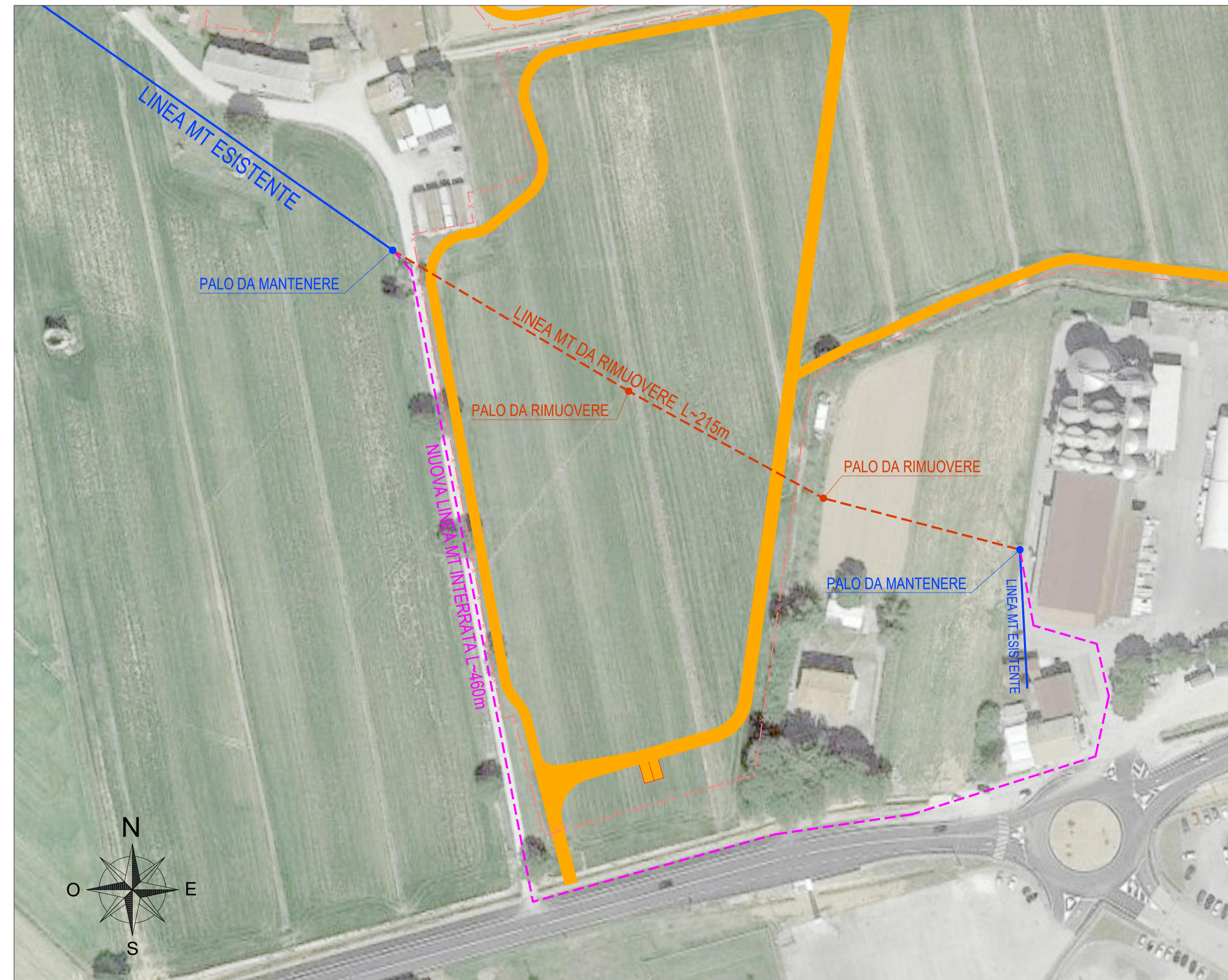


PLANIMETRIA GENERALE  
SCALA 1:5'000



PLANIMETRIA DETTAGLIO  
SCALA 1:1'000



COMUNE DI MAGIONE  
PROVINCIA DI PERUGIA  
REGIONE UMBRIA

PROGETTO DEFINITIVO DI UN LOTTO DI IMPIANTI AGRO-FOTOVOLTAICI  
DENOMINATO "TORRE DELL'OLIVETO"  
DELLA POTENZA DI PICCO COMPLESSIVA P=26'260.08 kWp  
E POTENZA IN IMMISSIONE PARI A 20'700 kW  
SITO IN VIA REGIONALE 220 PIEVAIOLA NEL COMUNE DI MAGIONE (PG)

Proponente

**Greencells Italia Srl**

WALTHER-VON-DER-VOGELWEIDE PLATZ 8  
BOLZANO .BOZEN  
P. IVA: 03114740214

Progettazione



Via Ponte di Legno, 7  
Milano  
gsbconsulting.it



Preparato  
Danilo Brambilla

Verificato  
Gianandrea Ing. Bertinazzo

Approvato  
Vasco Ing. Piccoli

## PROGETTAZIONE DEFINITIVA

Titolo elaborato

IMPIANTO FOTOVOLTAICO TORRE DELL'OLIVETO  
SPOSTAMENTO LINEA MT

Elaborato N. <b>E24</b>	Data emissione 30/06/23		
N. Progetto -	Scala 1:1'000	00 REV.	30/06/23 DATA
		PRIMA EMISSIONE	DESCRIZIONE

IL PRESENTE DOCUMENTO NON POTRA' ESSERE COPIATO, RIPRODOTTO O ALTAMENTE PUBBLICATO, IN TUTTO O IN PARTE, SENZA IL CONSENSO SCRITTO DI GREENCELLS ITALIA SRL. OGNI UTILIZZO NON AUTORIZZATO SARAN PERSEGUITO A NORMA DI LEGGE.  
THIS DOCUMENT CAN NOT BE COPIED, REPRODUCED OR PUBLISHED, EITHER IN PART OR IN ITS ENTIRETY, WITHOUT THE WRITTEN PERMISSION OF GREENCELLS ITALIA SRL. UNAUTHORIZED USE WILL BE PROSECUTED BY LAW.