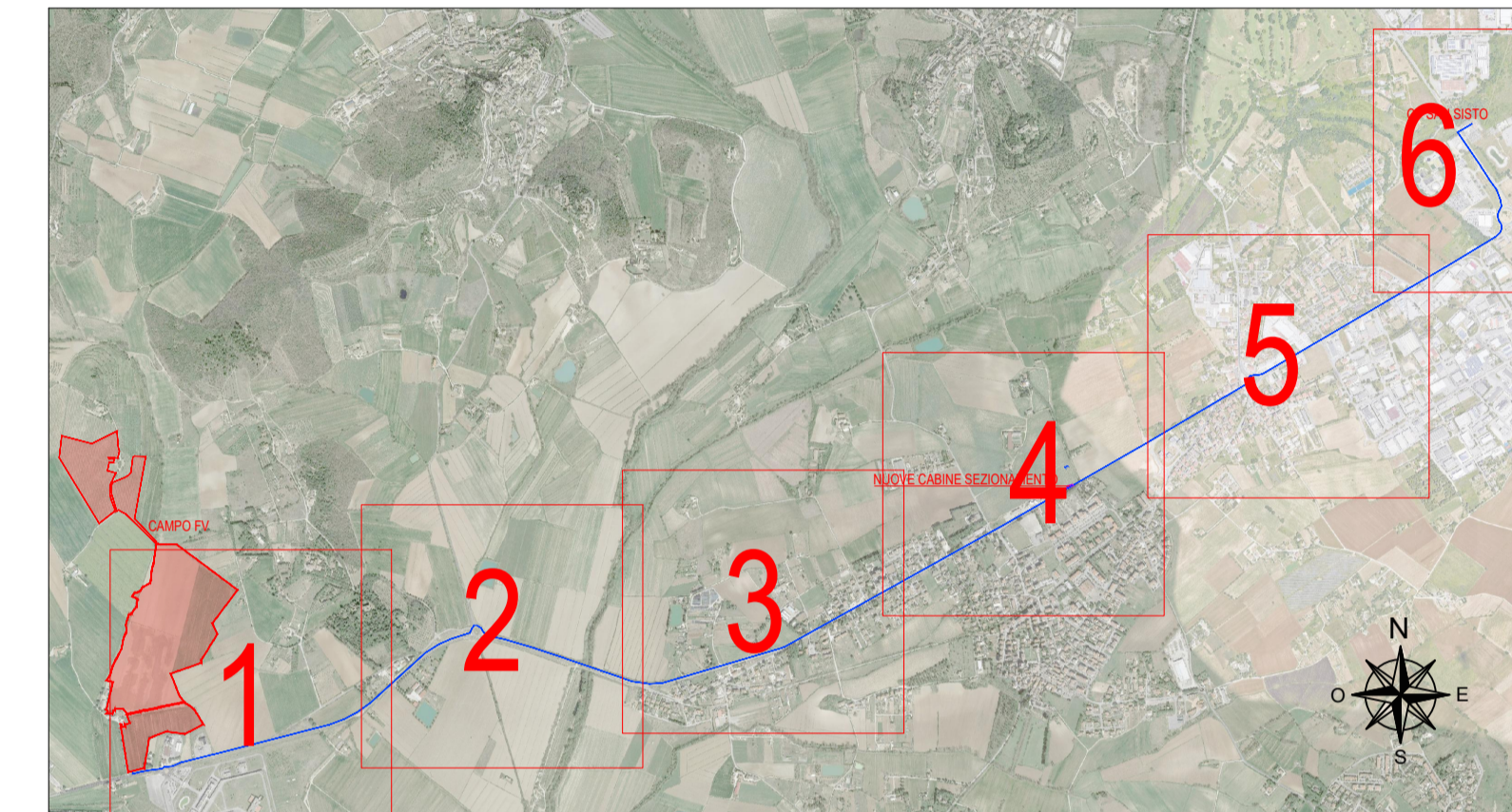
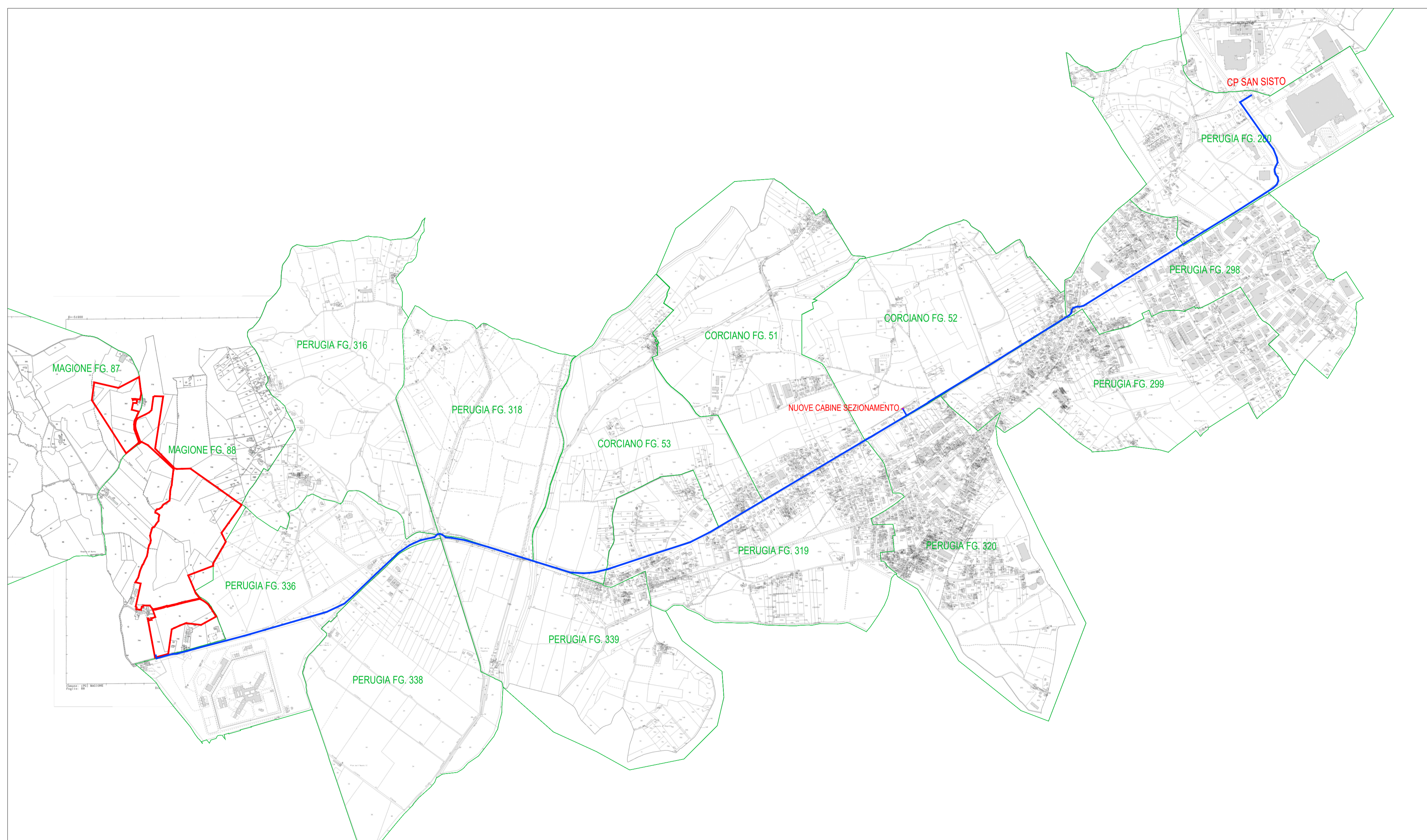
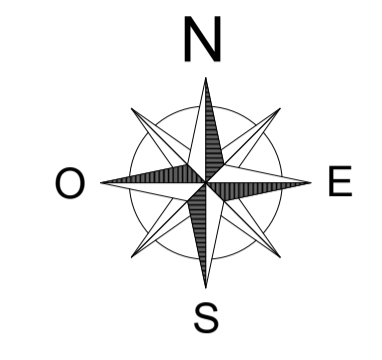


— CONFINE CATASTALE  
— CAVIDOTTO MEDIA TENSIONE



**COMUNE DI MAGIONE**  
 PROVINCIA DI PERUGIA  
 REGIONE UMBRIA

PROGETTO DEFINITIVO DI UN LOTTO DI IMPIANTI AGRO-FOTOVOLTAICI  
 DENOMINATO "TORRE DELL'OLIVETO"  
 DELLA POTENZA DI PICCO COMPLESSIVA P=26'260.08 kWp  
 E POTENZA IN IMMISSIONE PARI A 20'700 kW  
 SITO IN VIA REGIONALE 220 PIEVAIOLA NEL COMUNE DI MAGIONE (PG)

Proponente  
**Greencells Italia Srl**  
 WALTHER-VON-DER-VOGELWEIDE PLATZ 8  
 BOLZANO .BOZEN  
 P. IVA: 03114740214

Progettazione  

 Via Ponte di Legno, 7  
 Milano  
 gsbconsulting.it

Preparato: Danilo Brambilla  
 Verificato: Gianandrea Ing. Bertinazzo  
 Approvato: Vasco Ing. Piccoli

**PROGETTAZIONE DEFINITIVA**

Titolo elaborato  
**IMPIANTO FOTOVOLTAICO TORRE DELL'OLIVETO**  
 PTO - CAVIDOTTO MT SU MAPPA CATASTALE  
 VISTA GENERALE

Elaborato N. <b>P08.0</b>	Data emissione 30/06/23			
N. Progetto -	Scala 1:12'500	00 REV.	30/06/23 DATA	PRIMA EMISSIONE DESCRIZIONE

IL PRESENTE DOCUMENTO NON POTRA' ESSERE COPIATO, RIPRODOTTO O ALTAMENTE PUBBLICATO, IN TUTTO O IN PARTE, SENZA IL CONSENSO SCRITTO DI GREENCELLS ITALIA SRL. QUALSIASI UTILIZZO NON AUTORIZZATO SARANNO PERSEGUITO A NORMA DI LEGGE. THIS DOCUMENT CAN NOT BE COPIED, REPRODUCED OR PUBLISHED, EITHER IN PART OR IN ITS ENTIRETY, WITHOUT THE WRITTEN PERMISSION OF GREENCELLS ITALIA SRL. UNAUTHORIZED USE WILL BE PROSECUTED BY LAW.