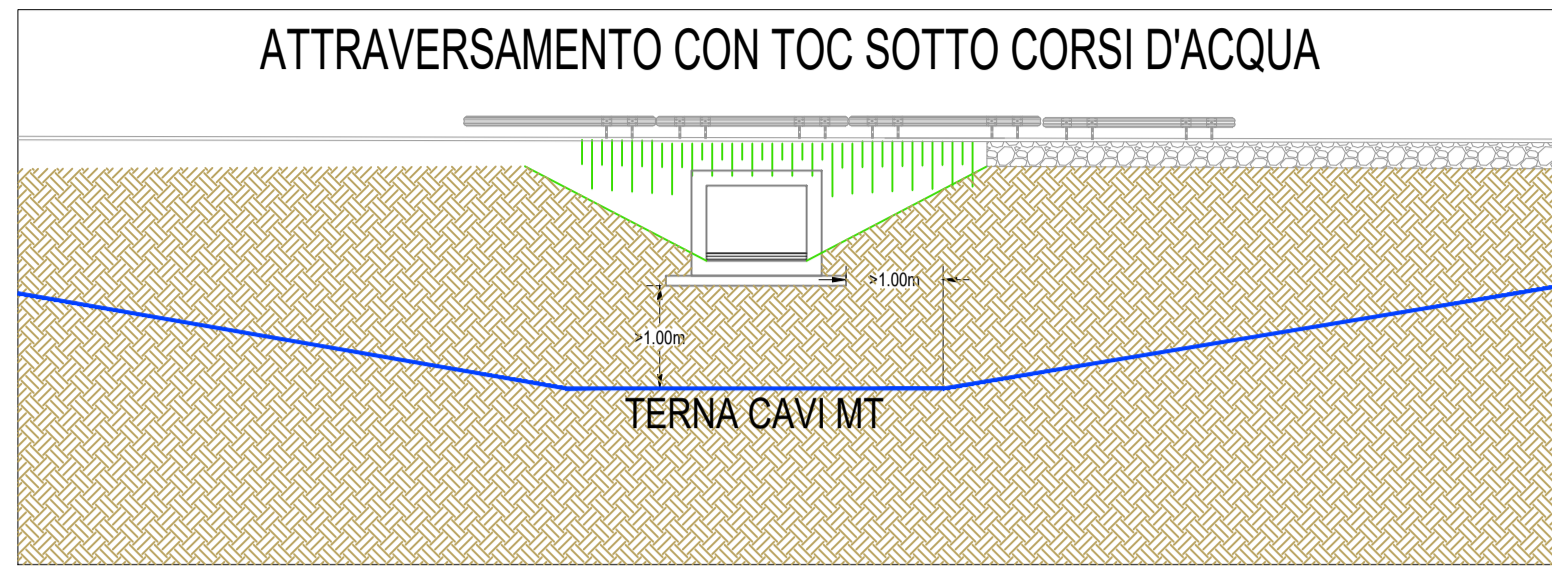
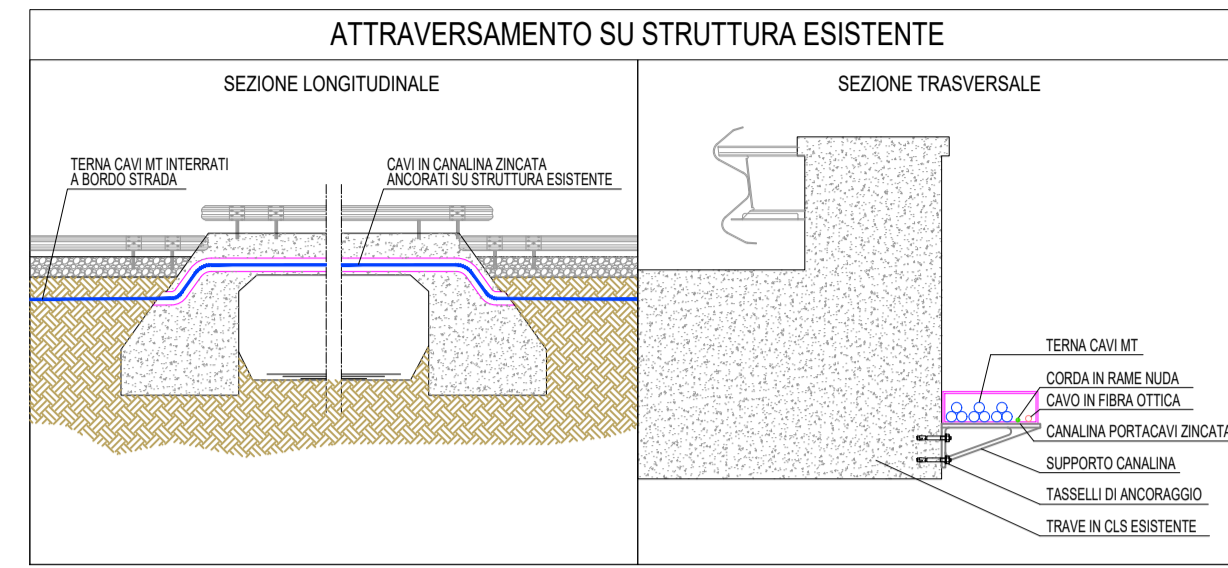


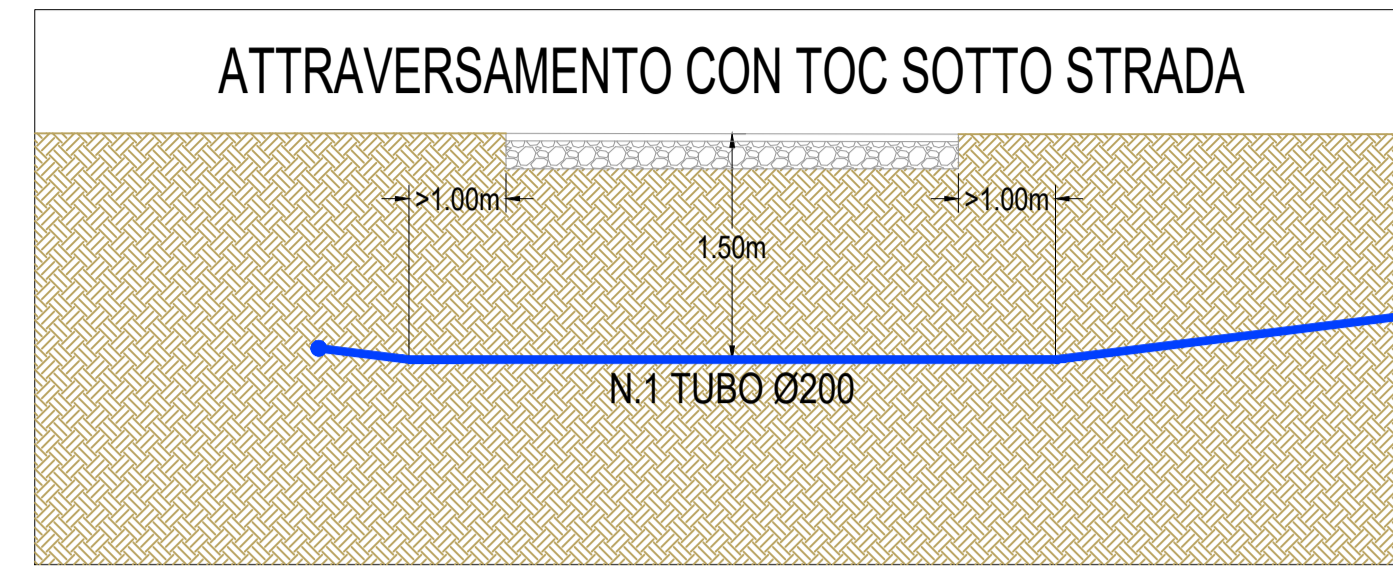
SOLUZIONE VALIDA PER INTERFERENZE 1-2-4-5
ATTRAVERSAMENTO CON TOC SOTTO CORSI D'ACQUA



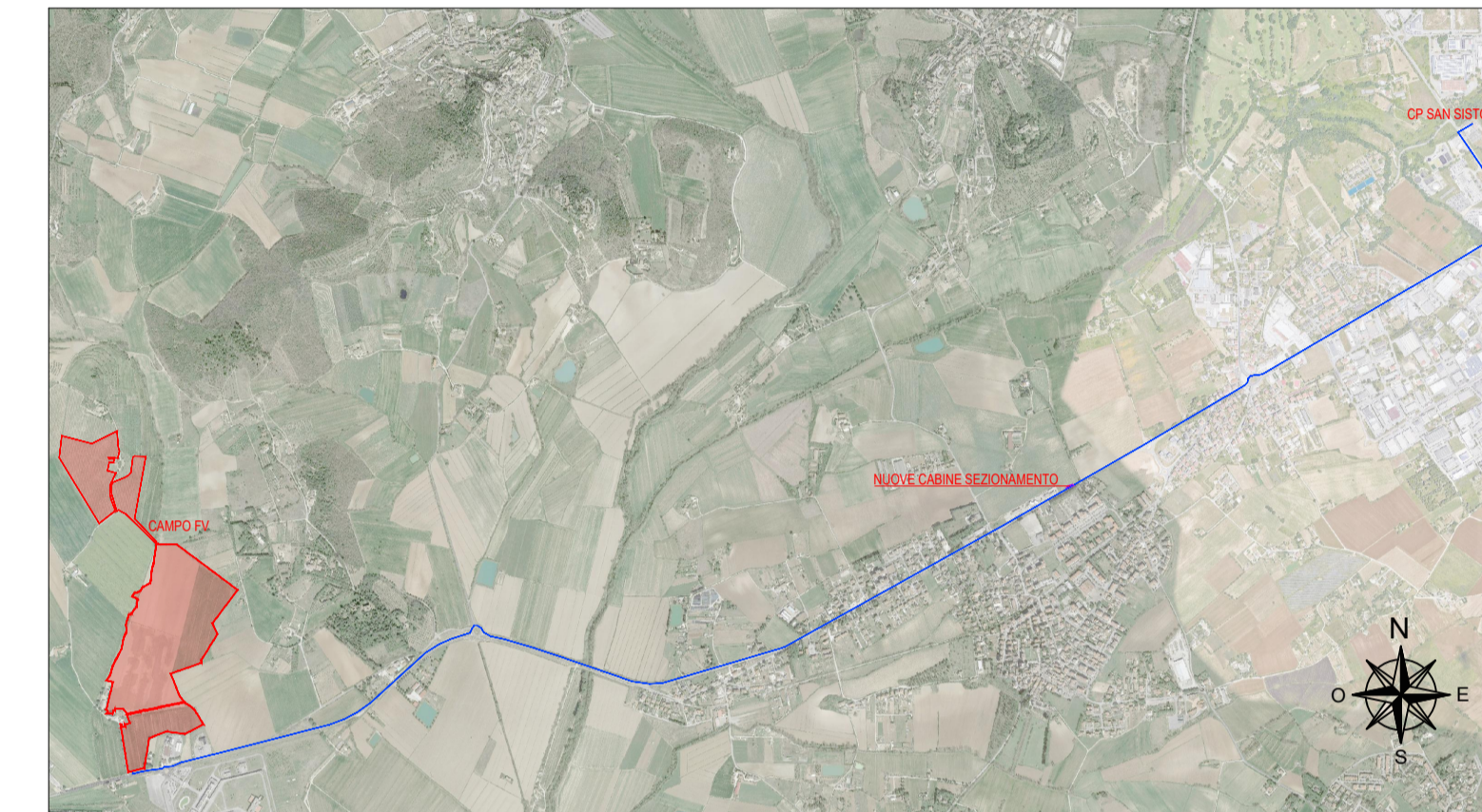
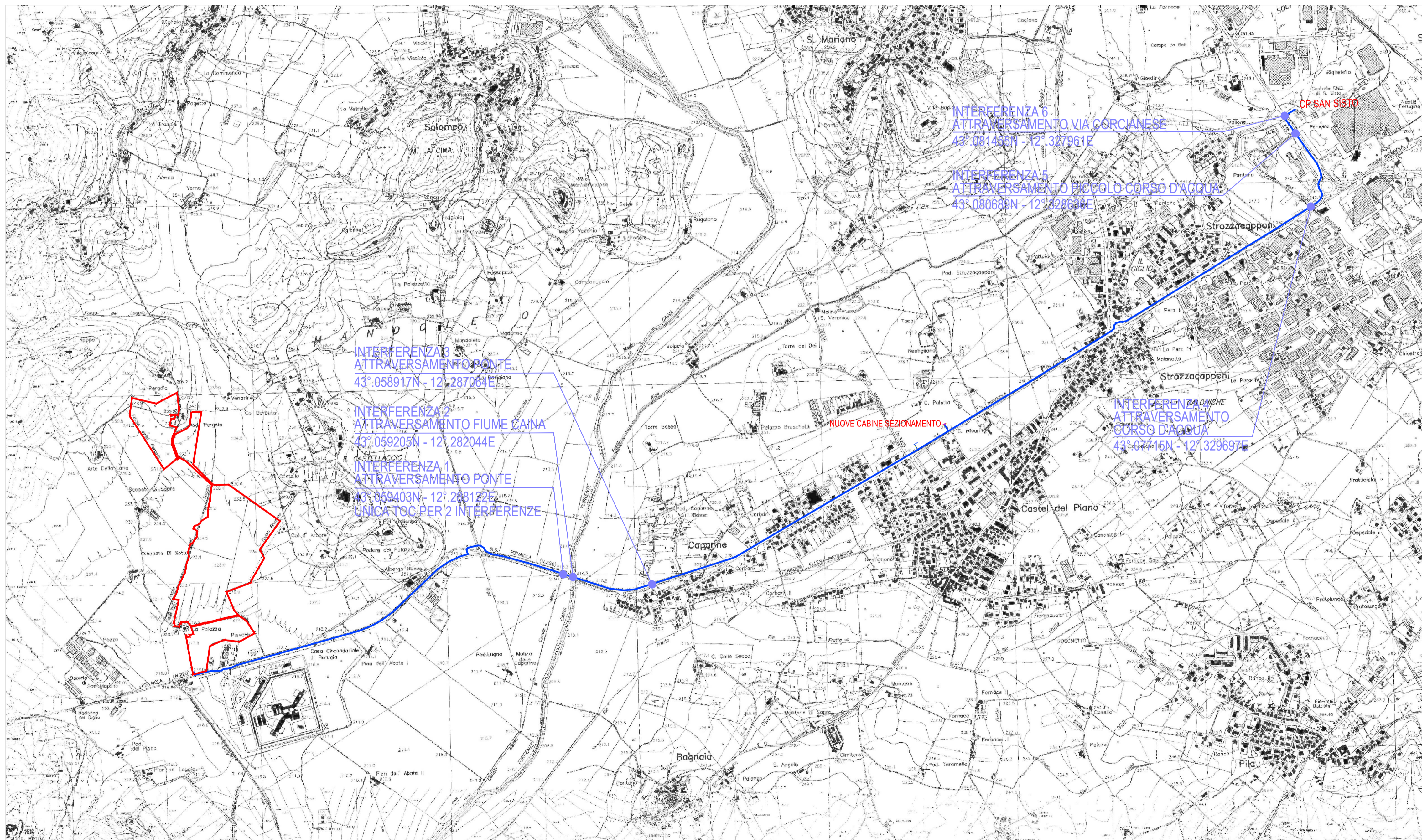
SOLUZIONE VALIDA PER INTERFERENZA 3
ATTRAVERSAMENTO SU STRUTTURA ESISTENTE



SOLUZIONE VALIDA PER INTERFERENZA 6
ATTRAVERSAMENTO CON TOC SOTTO STRADA



- CONFINE CATASTALE
- CAVIDOTTO MEDIA TENSIONE
- INTERFERENZA



COMUNE DI MAGIONE
PROVINCIA DI PERUGIA
REGIONE UMBRIA

PROGETTO DEFINITIVO DI UN LOTTO DI IMPIANTI AGRO-FOTOVOLTAICI DENOMINATO "TORRE DELL'OLIVETO" DELLA POTENZA DI PICCO COMPLESSIVA P=26'260.08 kWp E POTENZA IN IMMISSIONE PARI A 20'700 kW SITO IN VIA REGIONALE 220 PIEVAIOLA NEL COMUNE DI MAGIONE (PG)

Proponente

Greencells Italia Srl

WALTHER-VON-DER-VOGELWEIDE PLATZ 8
BOLZANO .BOZEN
P. IVA: 03114740214

Progettazione

GSB
WHERE ENERGY HAPPENS

Preparato
Danilo Brambilla

Via Ponte di Legno, 7
Milano
gsbconsulting.it

Verificato
Gianandrea Ing. Bertinazzo

Approvato
Vasco Ing. Piccoli

PROGETTAZIONE DEFINITIVA

Titolo elaborato

**IMPIANTO FOTOVOLTAICO TORRE DELL'OLIVETO
PTO - CAVIDOTTO MT - INTERFERENZE SU CTR
VISTA GENERALE**

Elaborato N°	Data emissione				
P10	30/06/23				
N. Progetto	Scala	00	30/06/23	PRIMA EMISSIONE	
	1:12'500	REV.	DATA	DESCRIZIONE	

IL PRESENTE DOCUMENTO NON POTRA' ESSERE COPIATO, RIPRODOTTO O ALTAMENTE PUBBLICATO, IN TUTTO O IN PARTE, SENZA IL CONSENSO SCRITTO DI GREENCELLS ITALIA SRL. OGNI UTILIZZO NON AUTORIZZATO SARÀ PERSEGUITO A NORMA DI LEGGE. THIS DOCUMENT CAN NOT BE COPIED, REPRODUCED OR PUBLISHED, EITHER IN PART OR IN ITS ENTIRETY, WITHOUT THE WRITTEN PERMISSION OF GREENCELLS ITALIA SRL. UNAUTHORIZED USE WILL BE PROSECUTED BY LAW.