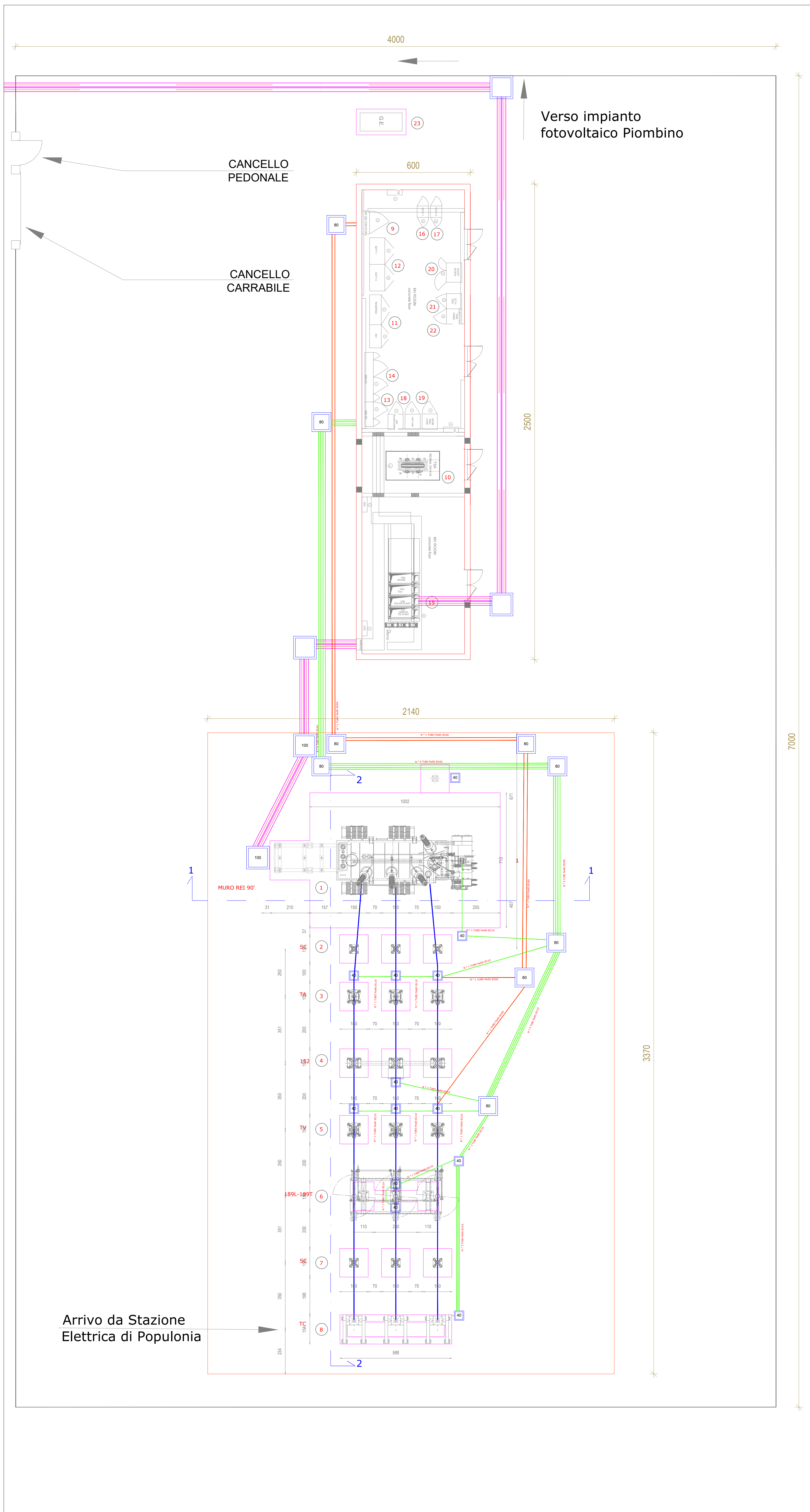
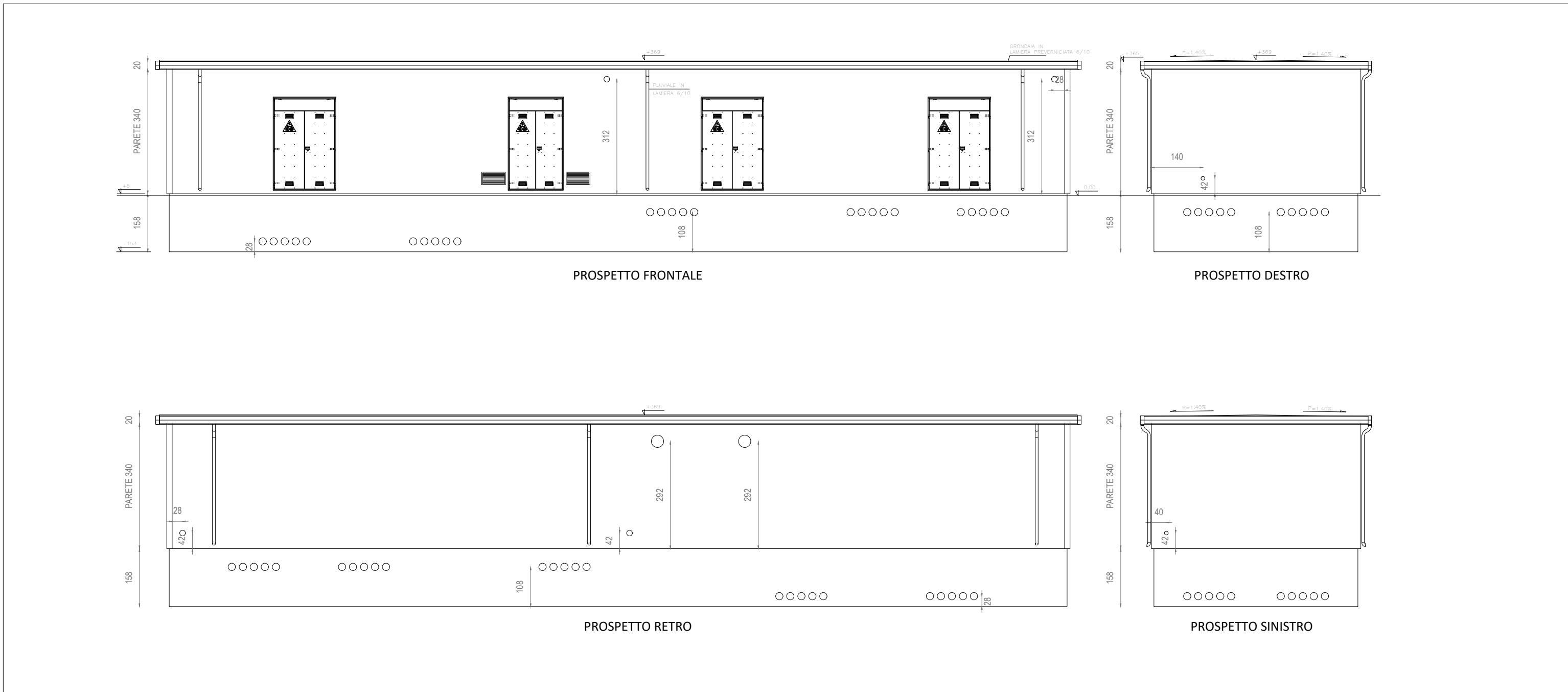


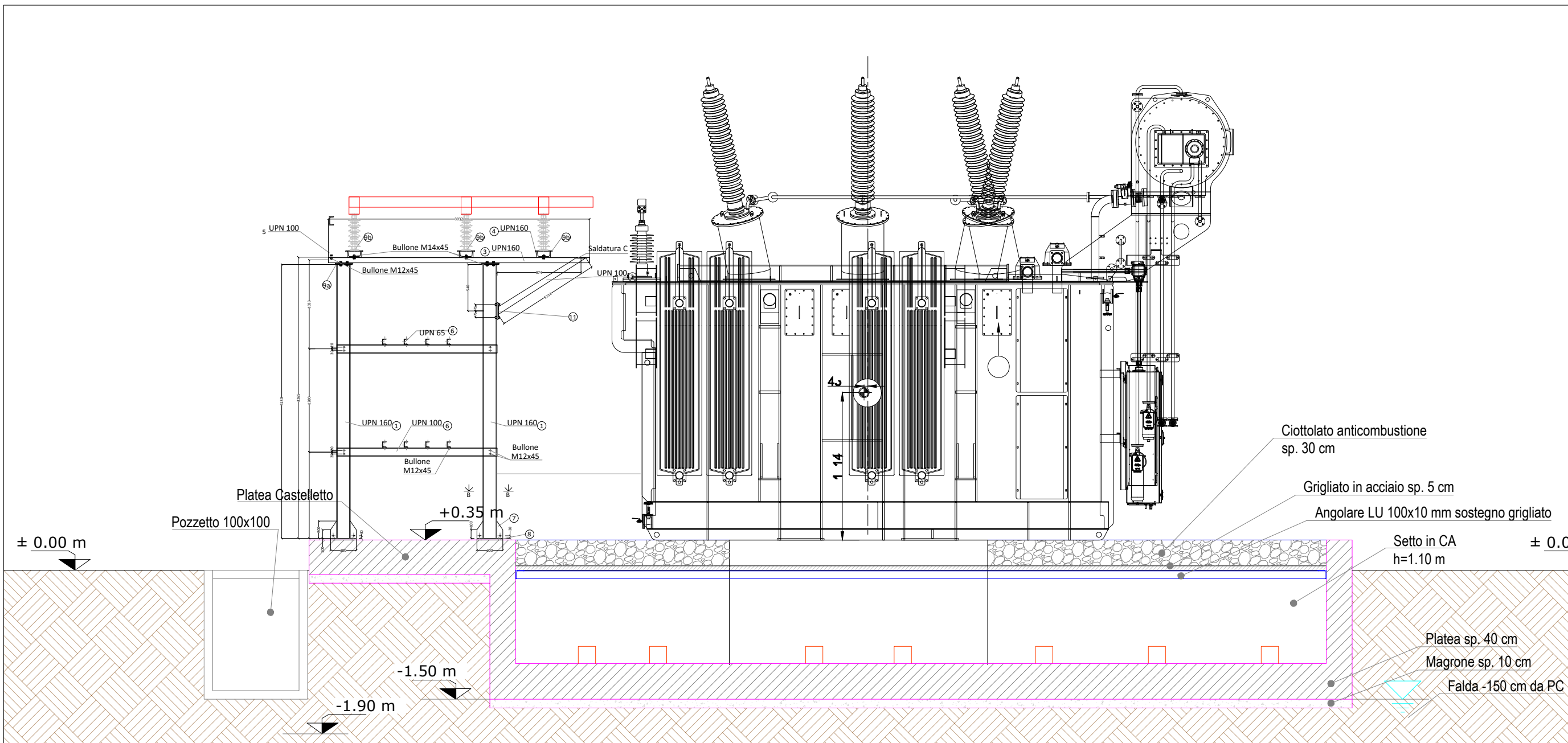
PIANTA STAZIONE (sc. 1:100)



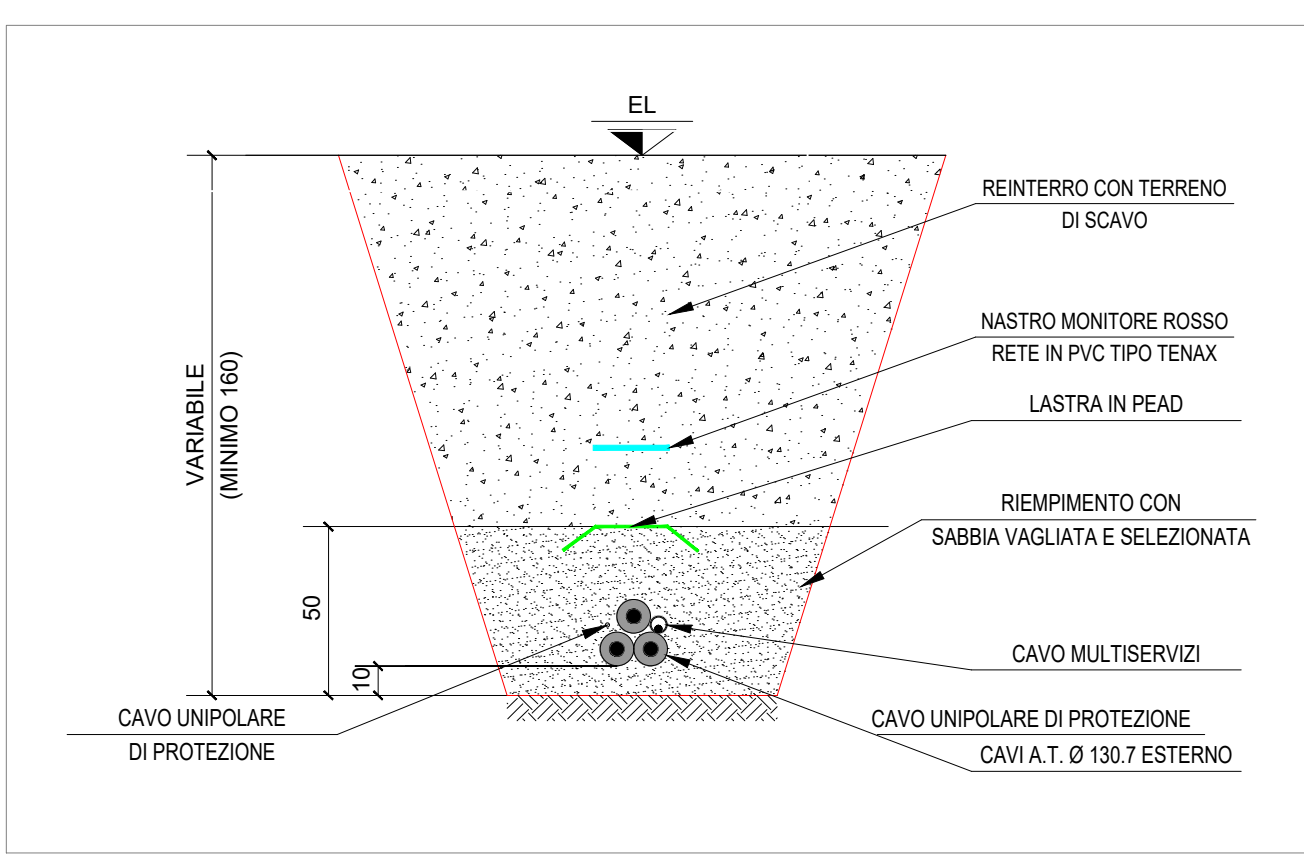
PROSPETTI CABINA SERVIZI AUSILIARI (sc. 1:50)



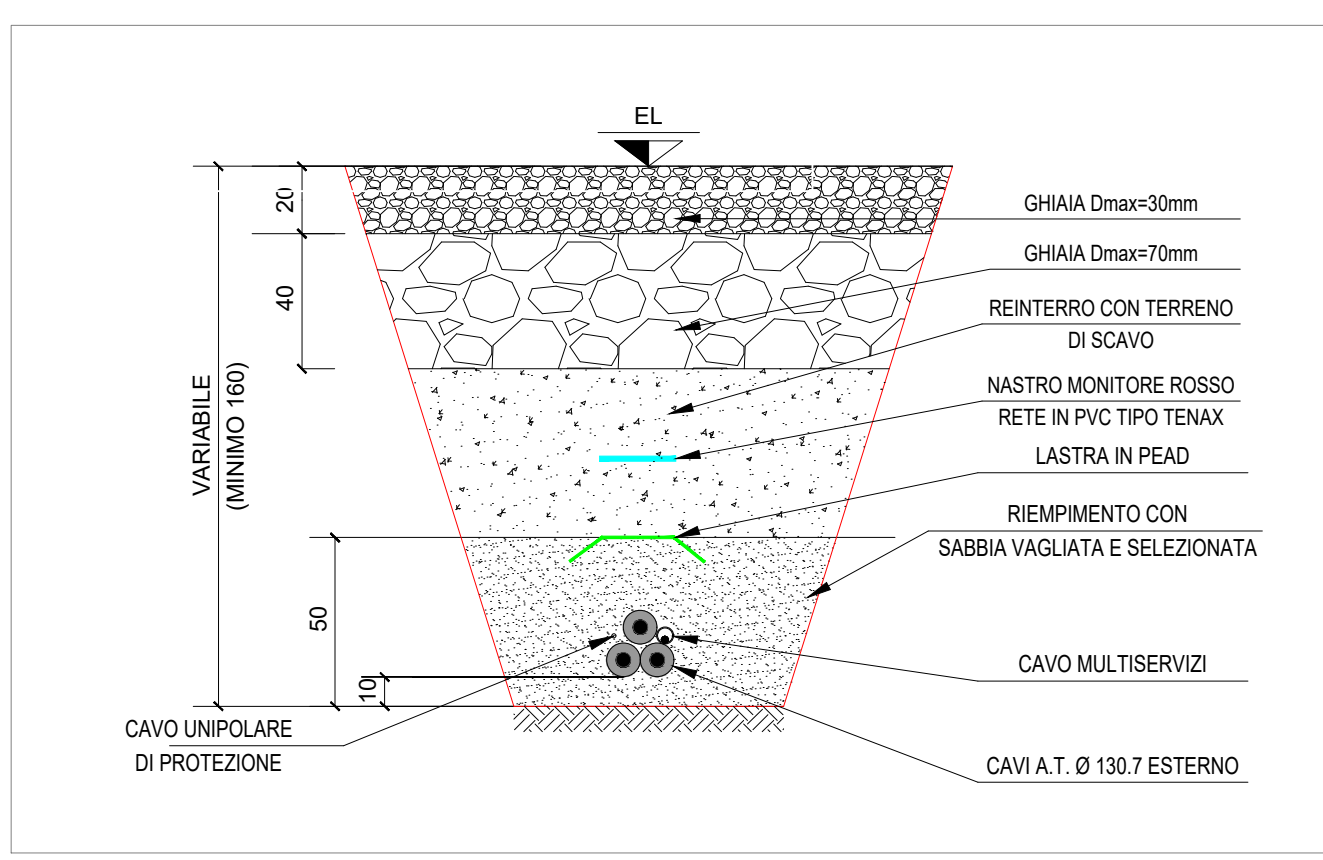
SEZIONE 1-1 (sc. 1:50)



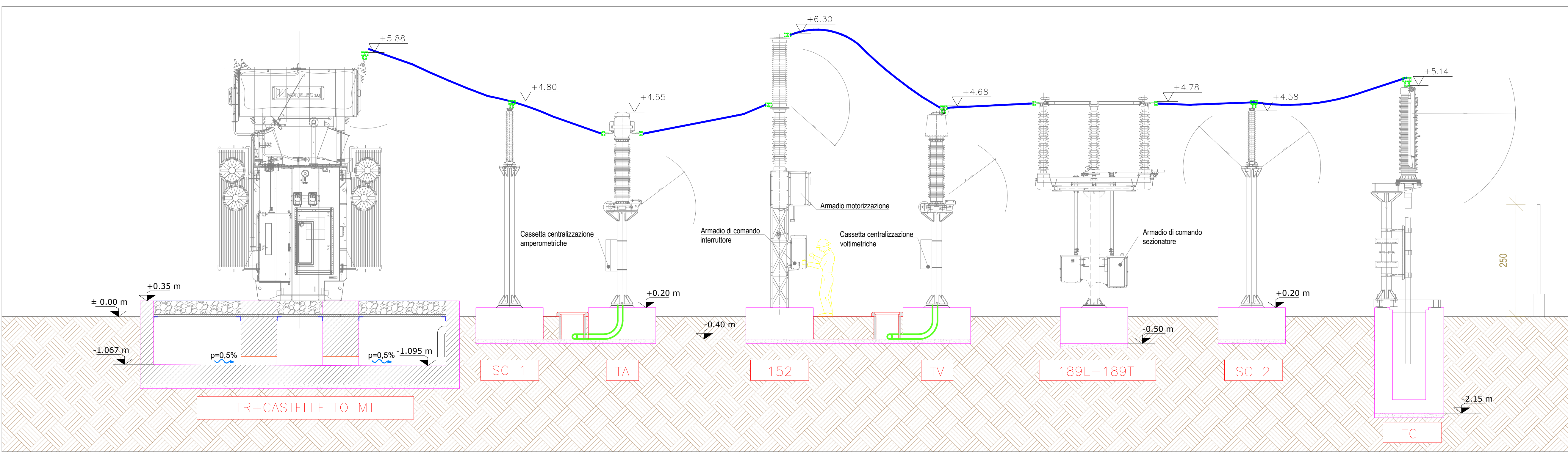
Sezione tipo A Cavi AT



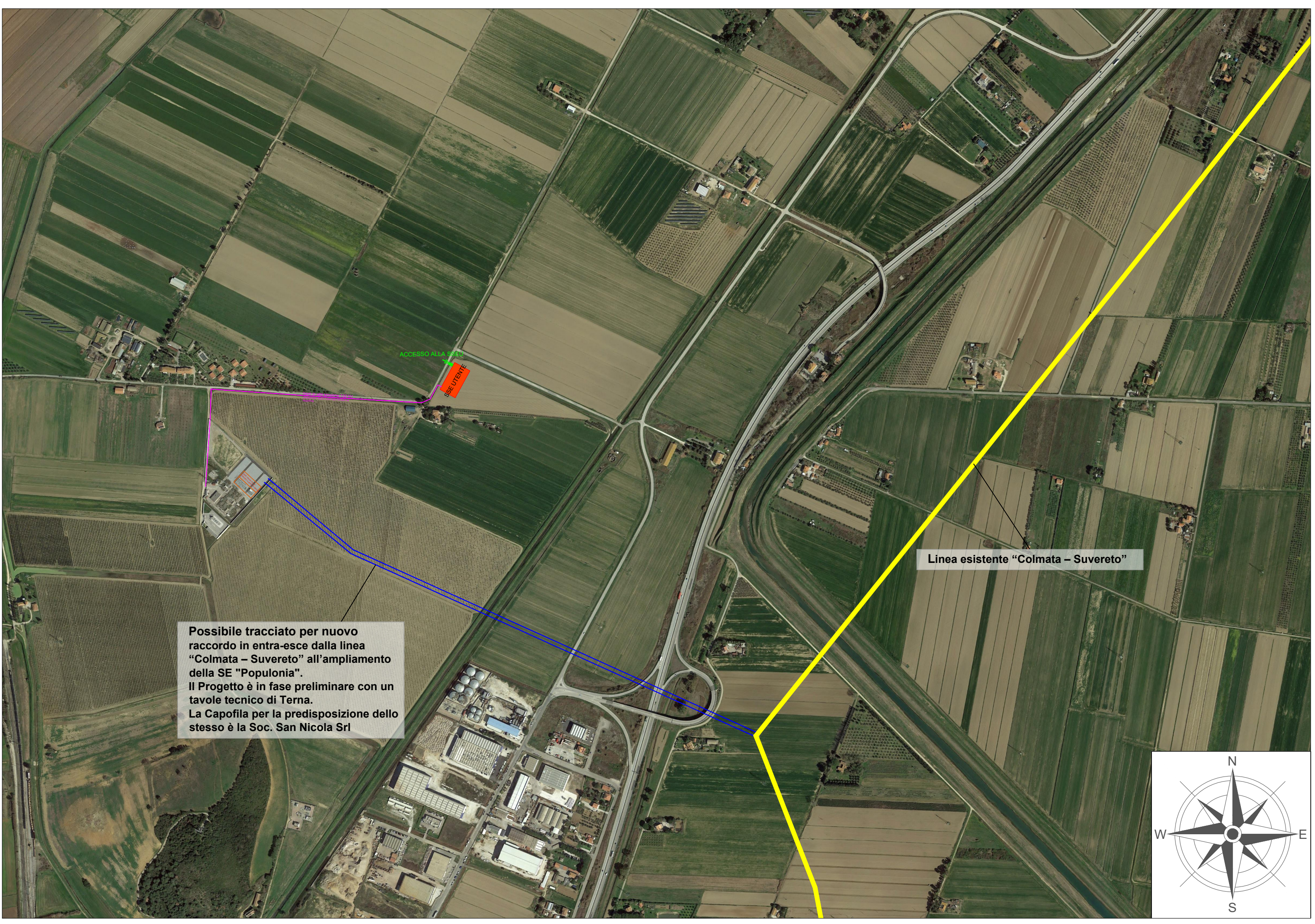
Sezione tipo B Cavi AT



SEZIONE 2-2 (sc. 1:50)



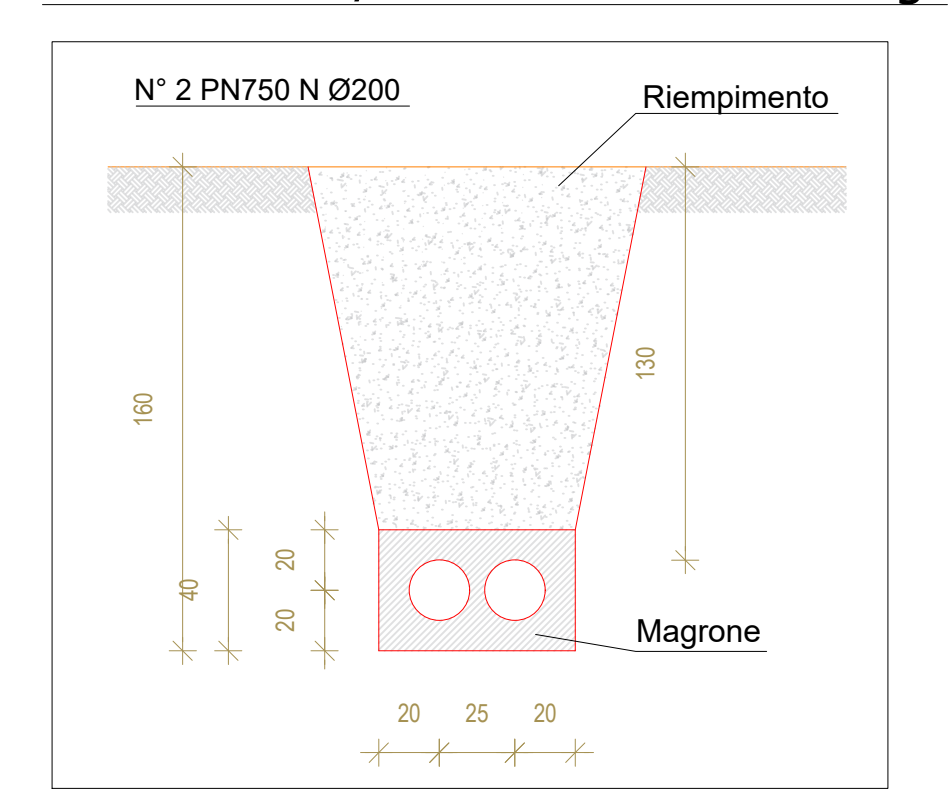
PIANTA SU ORTOFOTO CAVIDOTTO AT E POSSIBILE TRACCIATO ENTRA-ESCE SU LINEA ESISTENTE



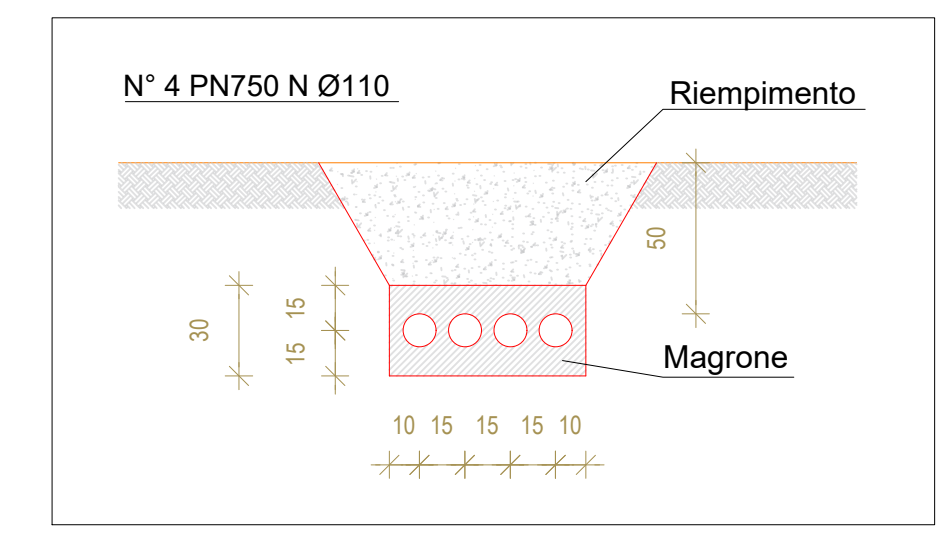
LEGENDA

- Linee UTF: tubo flessibile doppia parete Ø esterno 110 mm PN750 N, quota estradosso -0.70 metri da P.C.
- Linee SEGNALE: tubo flessibile doppia parete Ø esterno 110 mm PN750 N, quota estradosso -0.50 metri da P.C.
- Linee MT: tubo flessibile doppia parete Ø esterno 200 mm PN750 N, quota estradosso -1.30 metri da P.C.
- Linea limite recinzione
- Linee UTF: pozzetto pref. 50x50xH50 senza fondo
- Linee UTF/SEGNALE: pozzetto pref. 80x80xH80 senza fondo
- Linee MT: pozzetto pref. 100x100xH100 senza fondo

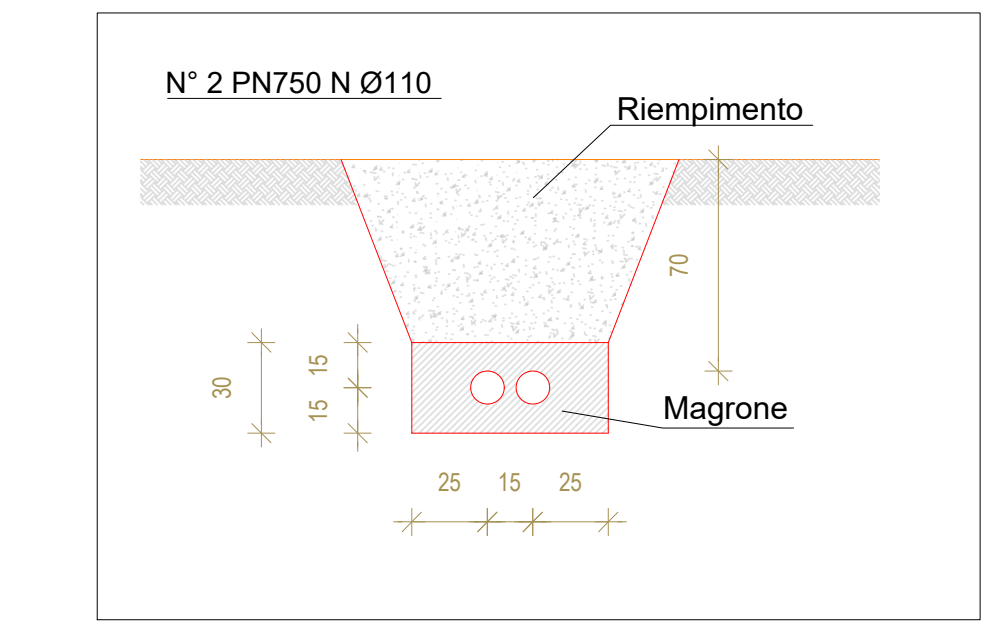
Sezione tipo Cavi MT tra trafo AT/MT e control building (sc. 1:25)



Sezione tipo Cavi Segnale (sc. 1:25)



Sezione tipo Cavi UTF (sc. 1:25)



POS.	DESCRIZIONE APPARECCHIATURA	BATTERIE	
1	TRASFORMATORE 132 /20 KV	12	BATTERIE
2	SCARICATORE DI SOVVATENSIONE AT	13	QUADRO SERVIZI AUSILIARI IN CORRENTE ALTERNATA
3	TRASFORMATORE DI CORRENTE 170KV ISOLATO IN SF6	14	QUADRO SERVIZI AUSILIARI IN CORRENTE CONTINUA
4	INTERRUTTORE 170KV ISOLATO IN SF6	15	QUADRO MEDIA TENSIONE
5	TRASFORMATORE DI TENSIONE TV	16	PANNELLO TIM
6	SEZIONATORE 145 KV CON LAME DI TERRA	17	PANNELLO WIND
7	SCARICATORE DI SOVVATENSIONE AT	18	GE PROTEZIONI (LINEA E TRASFORMATORE)
8	TERMINALE CAVO AT	19	UPDM E PMU
9	QUADRO CONTATORI	20	PIANT SCADA
10	TRASFORMATORE SERVIZI AUSILIARI	21	CCTV SSE
11	RADIODAZIONATORE INVERTER	22	FIRE PANEL SSE
		23	GE SERVIZI AUSILIARI

REGIONE TOSCANA PROVINCIA DI LIVORNO COMUNE DI PIOMBINO

OGGETTO: PROGETTO PER LA REALIZZAZIONE DI UN IMPIANTO AGRIVOLTAICO DENOMINATO "PIOMBINO" DELLA POTENZA DI 32.062,80 kWp IN LOCALITA' ALTRETTA E PADULETTO DEL COMUNE DI PIOMBINO (LI) E DELLE RELATIVE OPERE PER LA CONNESSIONE ALLA RETE RTN.

PROPONENTE: ORTA ENERGY 14 Srl
Viale Luigi Sturzo n. 43
20154 Milano (MI)
P.IVA 11898340960

PROGETTISTA: Ing. ALBERTO VILLA
Via Giorgio Stephenson N.29
20157 MILANO
iscritto all'Ordine degli Ingegneri della prov. Como n. 2482 sec. A

SVILUPPATORE: HQ ENGINEERING ITALIA SRL
Via G. STEPHENSON N.29
20157 MILANO
P.IVA 0907190092
Tel. 02 29662210

PROFESSIONISTI: Dott. Fausto Grandi (Agronomo)
Dott. Ing. Camillo Genesi (Soc. GIP Projects Innovation Engineering S.r.l.s. - Ingegneria opere di rete)
Dott.ssa Giuseppina Pini (Architetto PND)
Dott. Giorgio Luca Finucci (Geologo)
Maurizio Garofalo (Tecnico Competente in Acustica)
Dott. Ing. Matteo Tiselli Callag (Ingegnere opere elettriche e di rete)

ELABORATO: LAYOUT SOTTOSTAZIONE ELETTRICA UTENTE DI TRASFORMAZIONE - SSEU

Tavola N.	Codice	NOME FILE	DATA	SCALA
TAV.13_PROG.	LI01	LI01_Progetto_dwg	08/01/2024	-

REV.	DATA	DESCRIZIONE	ESEGUITO	VERIFICATO	APPROVATO
00	08/01/2024	PRESENTAZIONE VIA	LN	EB	AV