

LEGENDA COLLEGAMENTI	
	SEZIONE AT 132kV
	SEZIONE MT 30kV
	SEZIONE BT 400/230Vac-50Hz
	SEZIONE BT 110Vdc
	COLLEGAMENTI TA
	COLLEGAMENTI TV
	COLLEGAMENTI TO
	COLLEGAMENTI RELE'
	COLLEGAMENTI BUS/PROTOCOLLO

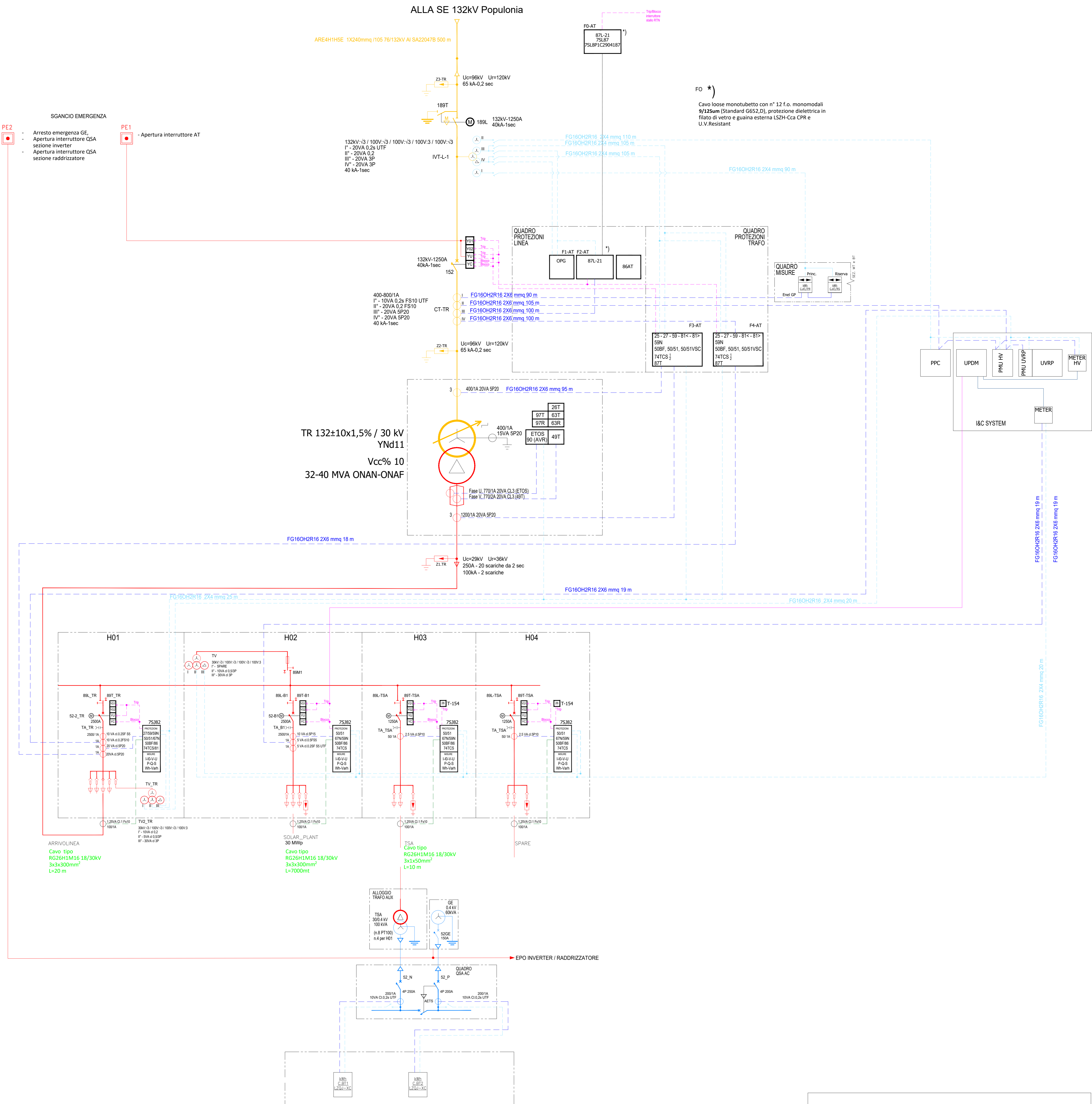
LEGENDA	
	INTERRUTTORE
	SEZIONATORE
	SEZIONATORE SBARRA/TERRA A TRE POSIZIONI
	TRASFORMATORE DI TENSIONE
	TRASFORMATORE CORRENTE
	TRASFORMATORE TOROIDALE
	FUSIBILE
	TERRA
	TRASFORMATORE
	MOTORE
	CAVI
	COMMUTATORE A VUOTO
	COMMUTATORE SOTTO CARICO

FUNZIONI DI PROTEZIONE ELETTRICA	
50/51	PROTEZIONE DI MASSIMA CORRENTE INSTANTANEA/TEMPO INDIPENDENTE
50N/51N	PROTEZIONE DI MASSIMA CORRENTE OMOPOLARE INST./TEMPO IND.
81	PROTEZIONE DI MAX/MIN FREQUENZA
87	PROTEZIONE DIFFERENZIALE
27	PROTEZIONE DI MINIMA TENSIONE
59	PROTEZIONE DI MASSIMA TENSIONE
67N	PROTEZIONE DI MASSIMA TENSIONE OMOPOLARE
59N	PROTEZIONE DIREZIONALE DI MASSIMA CORRENTE
67N	PROTEZIONE DI MASSIMA CORRENTE DIREZ. DI TERRA
50BF	MANCATA APERTURA INTERRUTTORE
26	CENTRALINA TERMOMETRICA
86	RELE' DI BLOCCO
25	RELE' CONTROLLO TENSIONI SYNCROCHECK
90	DISPOSITIVO DI REGOLAZIONE DEL V.S.C.
87L	PROTEZIONE DIFFERENZIALE LINEA
87T	PROTEZIONE DIFFERENZIALE TRASFORMATORE
74TCS	PROTEZIONE INTEGRITA' BOBINA DI APERTURA
21L	PROTEZIONE DISTANZIOMETRICA

ACCESSORI INTERRUTTORI	
YC	BOBINA DI CHIUSURA INTERRUTTORE
Y01	PRIMA BOBINA DI APERTURA INTERRUTTORE
Y02	SECONDA BOBINA DI APERTURA INTERRUTTORE
Y2	BOBINA DI MINIMA TENSIONE

FUNZIONI DI PROTEZIONE DEL TRASFORMATORE	
26T	TEMPERATURA OLIO
49T	IMMAGINE TERMICA
93T	BUCHHOLZ TRASFORMATORE
63R	RELE SOVRAPRESSIONE TRASFORMATORE
97R	RELE SOVRAPRESSIONE OLTC

FUNZIONI DI PROTEZIONE AT	
F1-AT	SISTEMA OSCILLOPERTURBOGRAFO CONFORME AI REQUISITI TERNA
F2-AT	PROTEZIONE LINEA
F3-AT	PROTEZIONE PRINCIPALE TRASFORMATORE
F4-AT	PROTEZIONE BACKUP TRASFORMATORE
86-AT	RELE DI BLOCCO BISTABILE



NOTE GENERALI

- le protezioni F1-AT, F2-AT saranno installate nell'armadio protezione e controllo Linea AT in Sala protezione e controllo
- le protezioni F3-AT, F4-AT saranno installate nell'armadio protezione e controllo Trasformatore in Sala protezione e controllo

REGIONE TOSCANA

PROVINCIA DI LIVORNO

COMUNE DI PIOMBINO

OGGETTO:
PROGETTO PER LA REALIZZAZIONE DI UN IMPIANTO AGRIVOLTAICO DENOMINATO "PIOMBINO" DELLA POTENZA DI 32.062,80 kWp IN LOCALITA' ALTURETTA E PADULETTO DEL COMUNE DI PIOMBINO (LI) E DELLE RELATIVE OPERE PER LA CONNESSIONE ALLA RETE RTN.

PROPONENTE:
ORTA ENERGY 14 Srl
 Viale Luigi Sturzo n. 43
 20154 Milano (MI)
 P.IVA 11898340960

PROGETTISTA:
Ing. ALBERTO VILLA
 VIA GIORGIO STEPHENSON N.29
 20157 MILANO
 iscritto all'Ordine degli Ingegneri della prov. Como n. 2482 sec. A

SVILUPPATORE:
HQ ENGINEERING ITALIA SRL
 VIA G. STEPHENSON N.29
 20157 MILANO
 P.IVA 09997100962
 Tel. 02 29662210

PROFESSIONISTI:
 Dott. Fausto Grandi (Agronomo)
 Dott. Ing. Carlo Genesi (Dir. CF Projects Innovation Engineering S.r.l.s. - Ingegneria opere di rete)
 Dott.ssa Gloriana Paoli (Architetto PND)
 Dr. Gaetano Luca Pirati (Geologo)
 Dott. Gianfranco (Tecnico Competente in Acustica)
 Dott. Ing. Matteo Trelli Castiglioni (Ingegnere opere elettriche e di rete)

ELABORATO:					
SCHEMA UNIFILARE SSEU DI TRASFORMAZIONE					
Rev.	Data	Descrizione	Eseguito	Verificato	Approvato
00	28/01/2024	PRESENTAZIONE VIA	LN	EB	AV