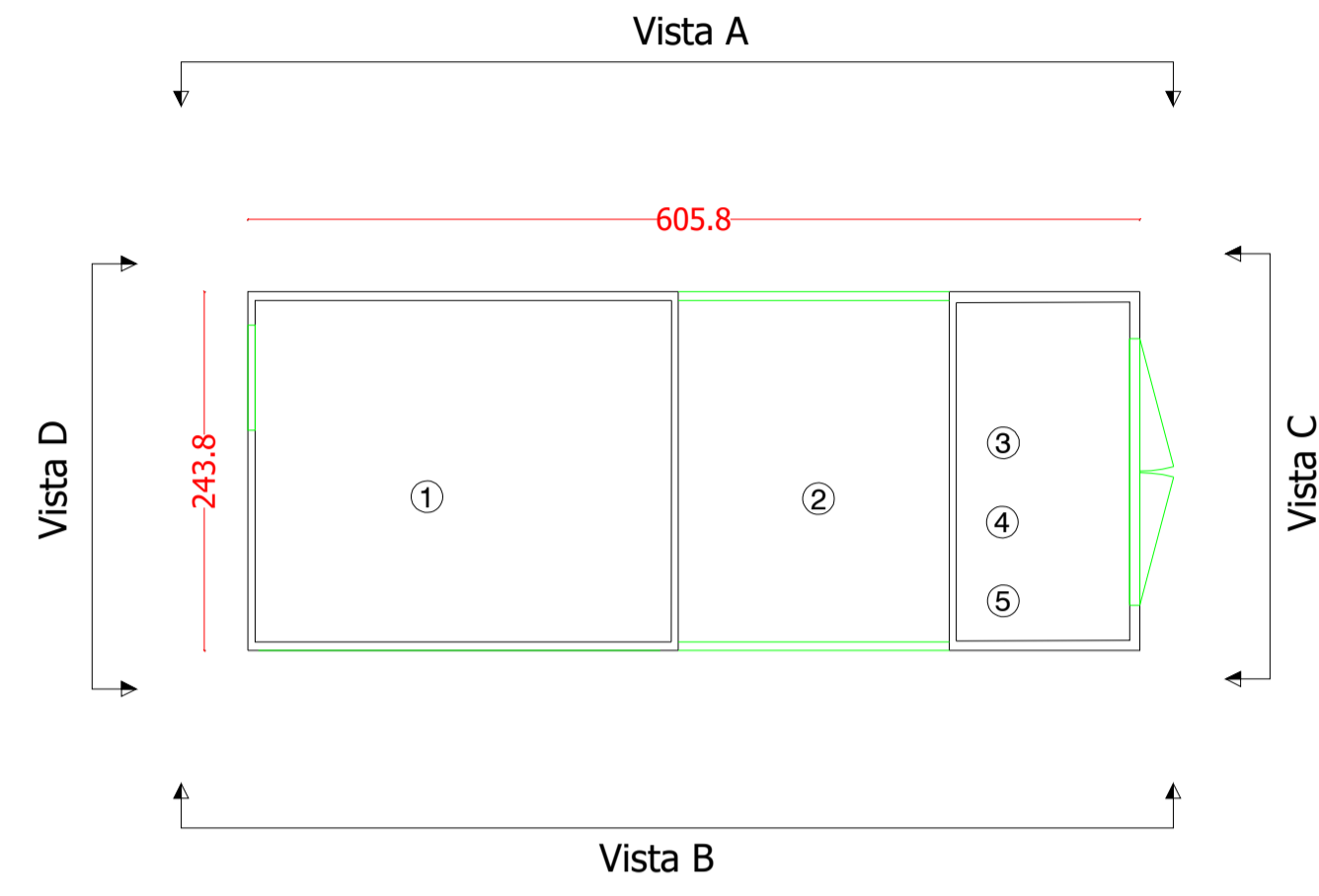
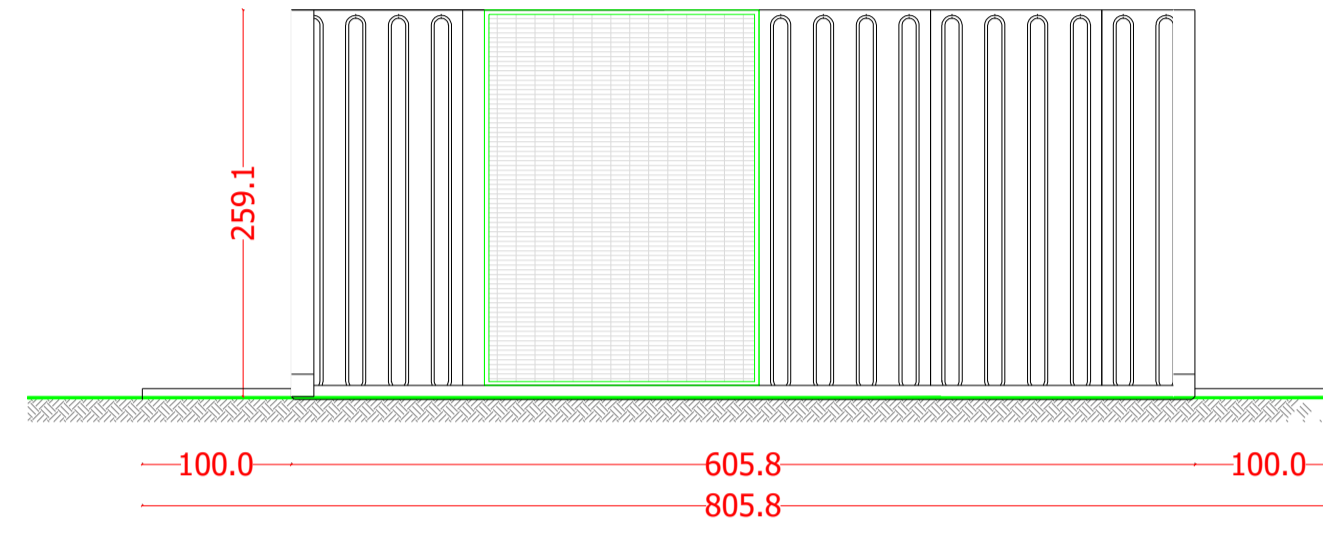


CABINA DI TRASFORMAZIONE

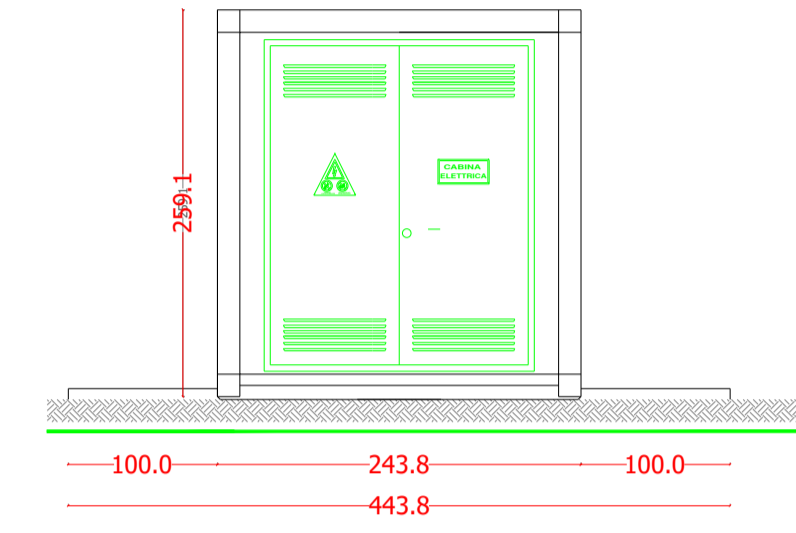
CABINA DI TRASFORMAZIONE



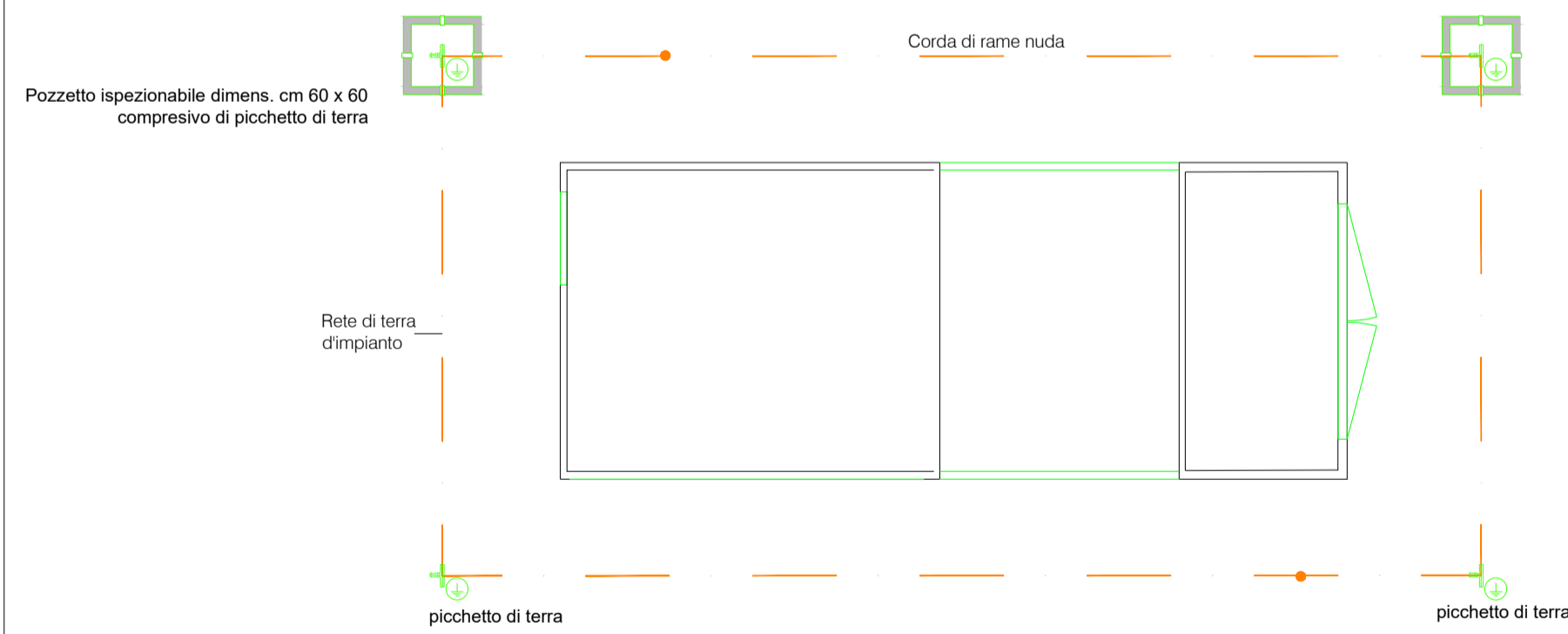
Vista A



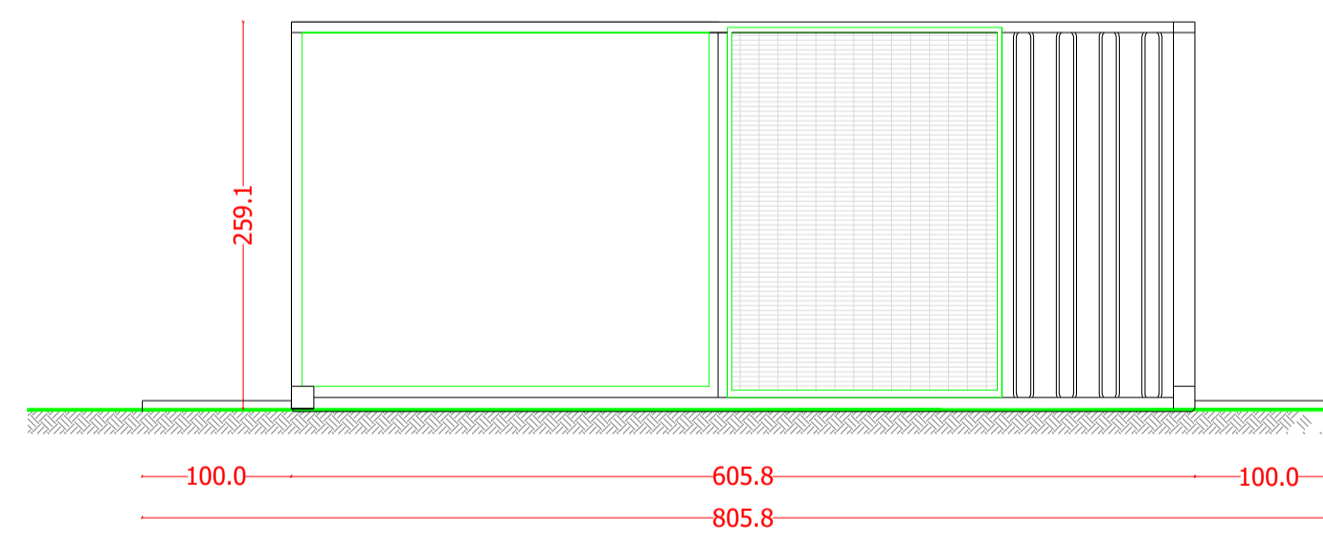
Vista C



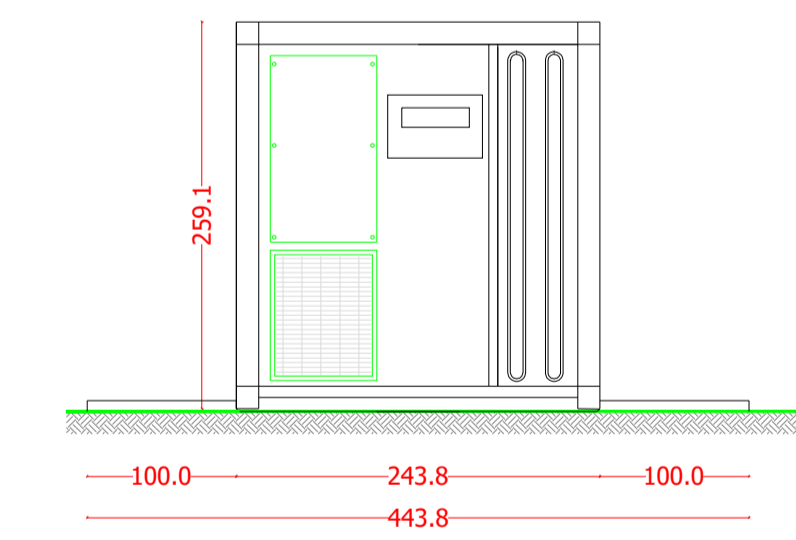
IMPIANTO DI TERRA CABINA



Vista B



Vista D



LEGENDA

Simbolo	Descrizione
①	vano inverter
②	Trasformatore MT/BT
③	vano quadri
④	UPS
⑤	Trasformatore ausiliario
⊕	Picchetto di terra
⊕	Pozzetto ispezionabile con picchetto di terra
—	Corda nuda di rame
⊕	Cassetta nodo collettore di terra
⊕	Botola ispezionabile
⊕	Predisposizione cunicoli ispezionabili

misure in cm

Comune di MONTALTO DI CASTRO
 Provincia di VITERBO
 Regione LAZIO



SOLARSAP TRE SRL
 Via di Selva Candida, 452
 00166 ROMA (RM)
 P.I. 17267661001

PROGETTO DEFINITIVO

IMPIANTO DI PRODUZIONE DI ENERGIA ELETTRICA DA FONTE RINNOVABILE AGRIVOLTAICA DI POTENZA NOMINALE PARI A 32.085.6 kWp E RELATIVE OPERE DI CONNESSIONE ALLA RETE RTN

"SOLARE MONTALTO DI CASTRO GUINZA BELLA"

TITOLO ELABORATO:
 Elaborati Grafici: Cabine di Trasformazione o di Campo - Piante e Prospetti

DATA: 12 Dicembre 2023 N°/CODICE ELABORATO: EL 033
 SCALA: cm Tipologia: EL (ELABORATI)

PROGETTISTI: EDILSAP s.r.l. Ing. Fernando Sorrento
 TIMBRI E FIRME: [Stampa del professionista]

00	20230204	Emissione per istanza VIA e A.U.	EDILSAP srl	Ing. Fernando Sorrento	Ing. Fernando Sorrento
N° REVISIONE	Cod. STMO	OGGETTO DELLA REVISIONE	ELABORAZIONE	VERIFICA	APPROVAZIONE

Proprietà e diritti del presente documento sono riservati - la riproduzione è vietata