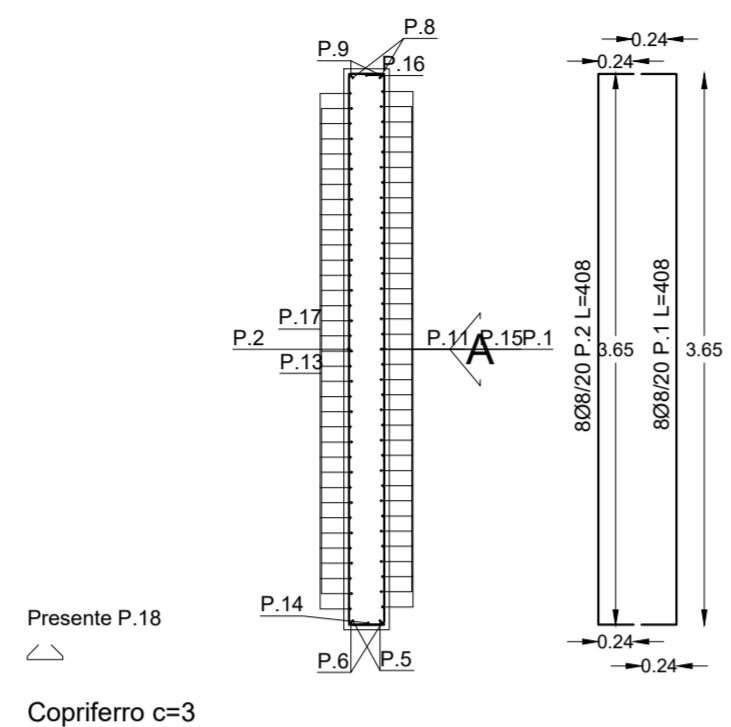


TABELLA MATERIALI:

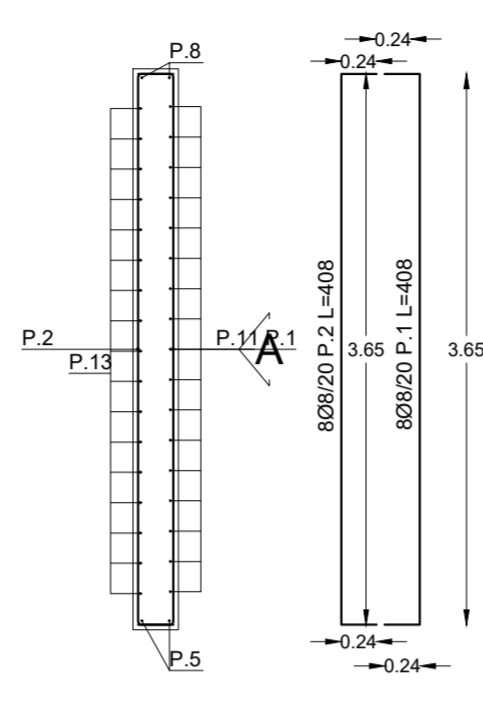
Tutte le strutture c.a.:

- CLS tipo C25/30
- classe di esposizione XC2
- classe di consistenza S4
- barre di armatura acciaio tipo B450C

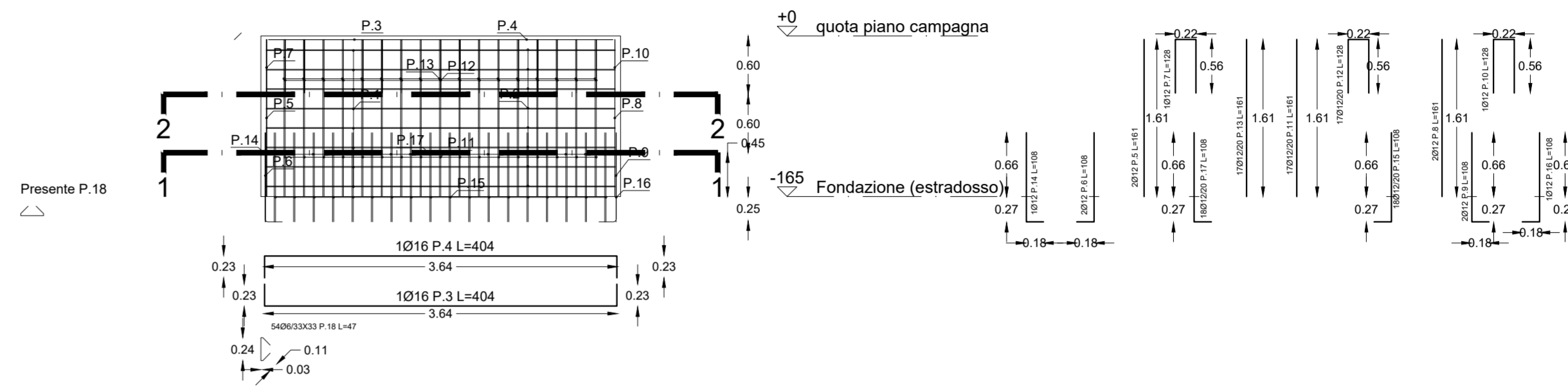
PARETE 3 - SEZIONE 1 - 1



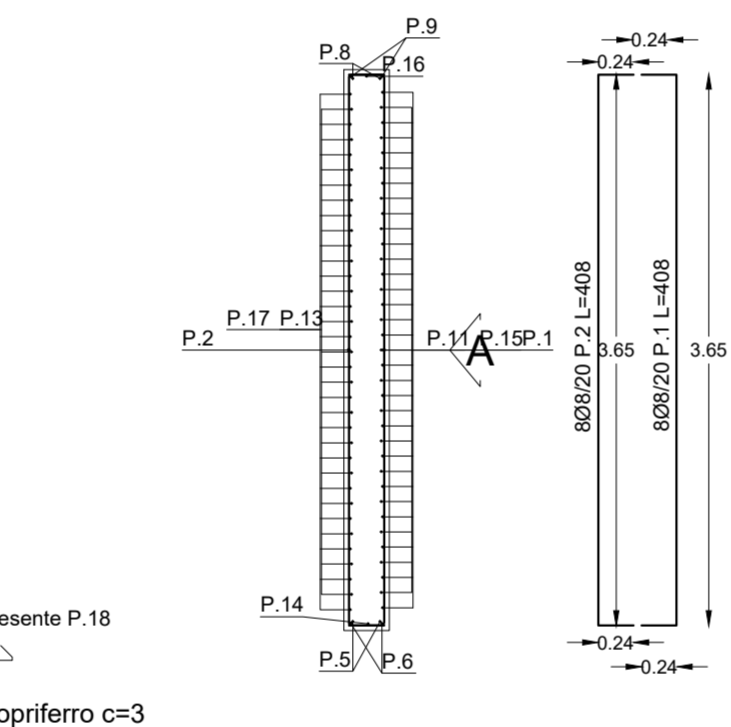
SEZIONE 2 - 2



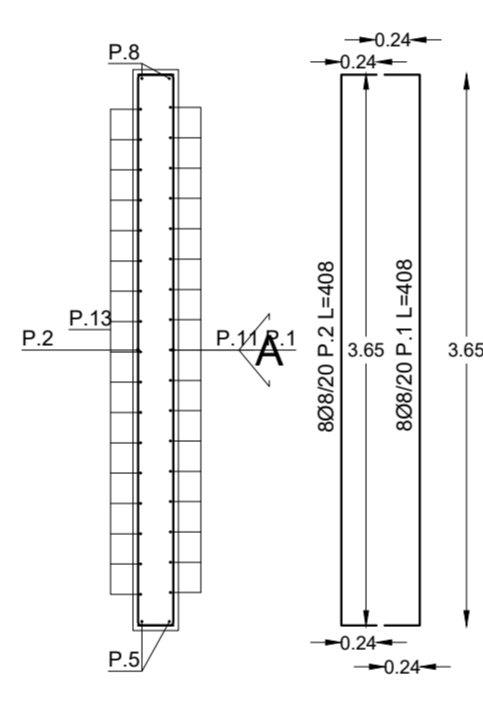
PROSPETTO A



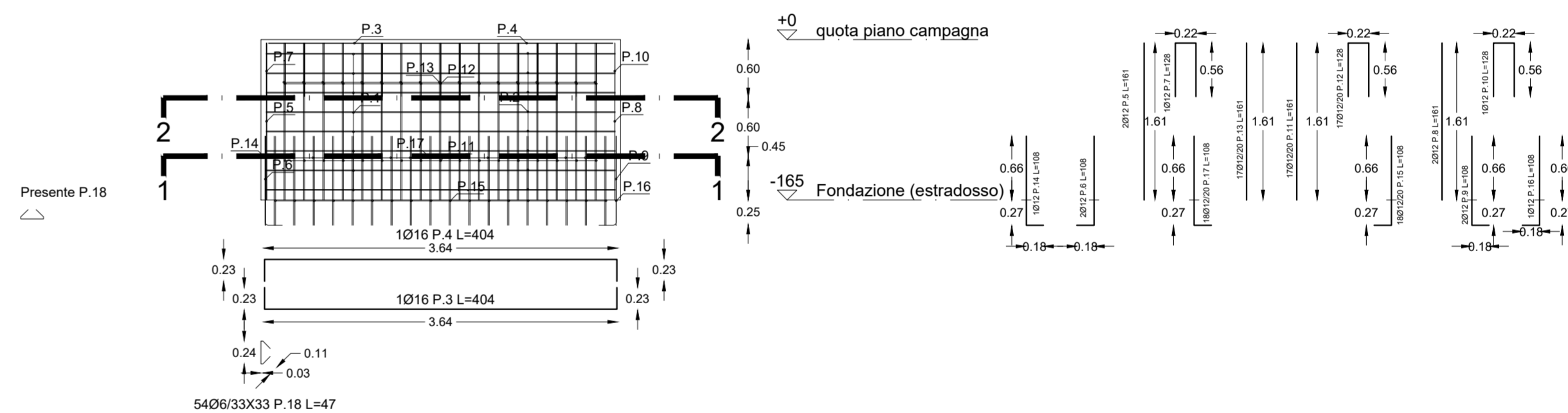
PARETE 4 - SEZIONE 1 - 1



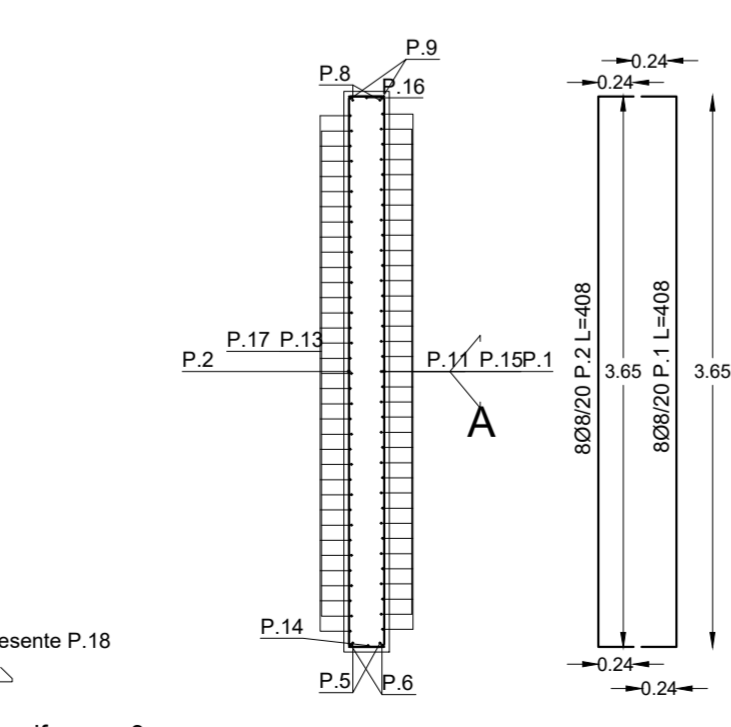
SEZIONE 2 - 2



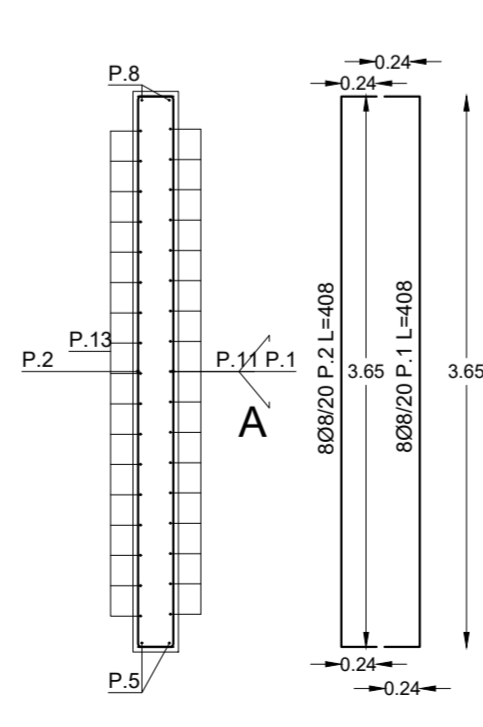
PROSPETTO A



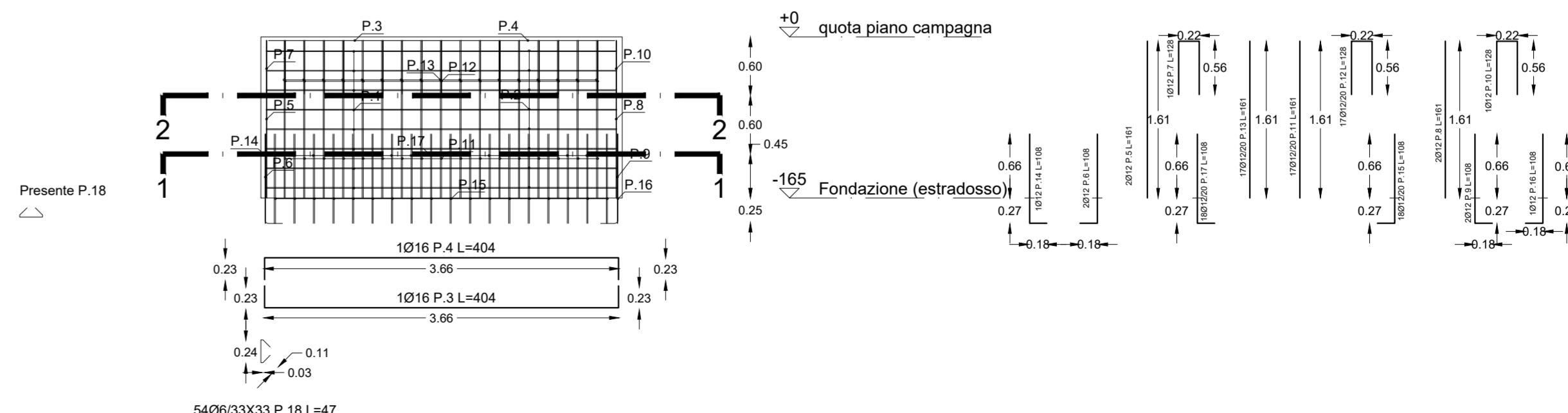
PARETE 5 - SEZIONE 1 - 1



SEZIONE 2 - 2



PROSPETTO A



PROPONENTE: **Società Agricola Bluserra Srl** SOCIETA' APPARTENENTE AL GRUPPO **Carlo Maresca Spa**

Progetto Definitivo

PROGETTO PER LA REALIZZAZIONE DI UN IMPIANTO AGRIVOLTAICO DI POTENZA MASSIMA PARI A 41,54 MWp E RELATIVE OPERE DI CONNESSIONE NEL COMUNE DI CHIARAVALLE (AN)

TITOLO ELABORATO

DETTAGLI STRUTTURALI CABINA DI SMISTAMENTO CAMPO FOTOVOLTAICO E SOTTOSTAZIONE

Pareti - Prospetti e sezioni

CODICE ELABORATO	SCALA	FOGLIO
TAV. 16/STR	1:50	1 di 1

REV.	DATA	DESCRIZIONE	ESEGUITO	REVISIONATO
01	11/12/2023		Carluccio C.	Pettinari F. Biagiola P.

PROGETTAZIONE:



OIKO ENERGY
Via Monte Pagano 41, 65124 (PE)
www.oikoenergy.it

SmartBuildingDesign

ARCHITECTURE | ENGINEERING | ENERGY arch. Costantino Carluccio
via Mascione 3F 66129 Ancona AN
Triviovia Madonna delle Grazie 7B 86039 Ternoli CB
P.IVA 02566930482
www.smartbuildingdesign.it

Progettazione architettonica

ing. Fabio Pettinari