

TABELLA MATERIALI:

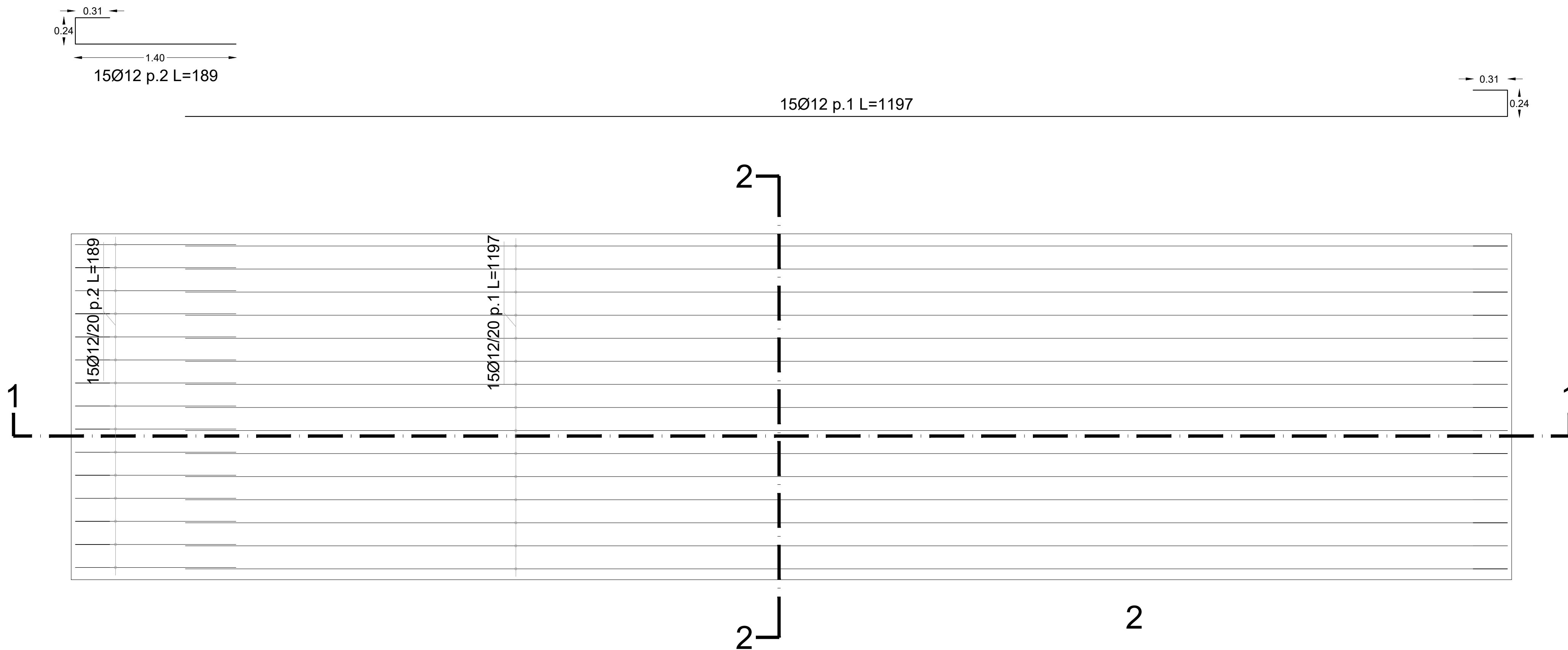
Platea di fondazione c.a.:

- CLS tipo C25/30
- classe di esposizione XC2
- classe di consistenza S4
- barre di armatura acciaio tipo B450C

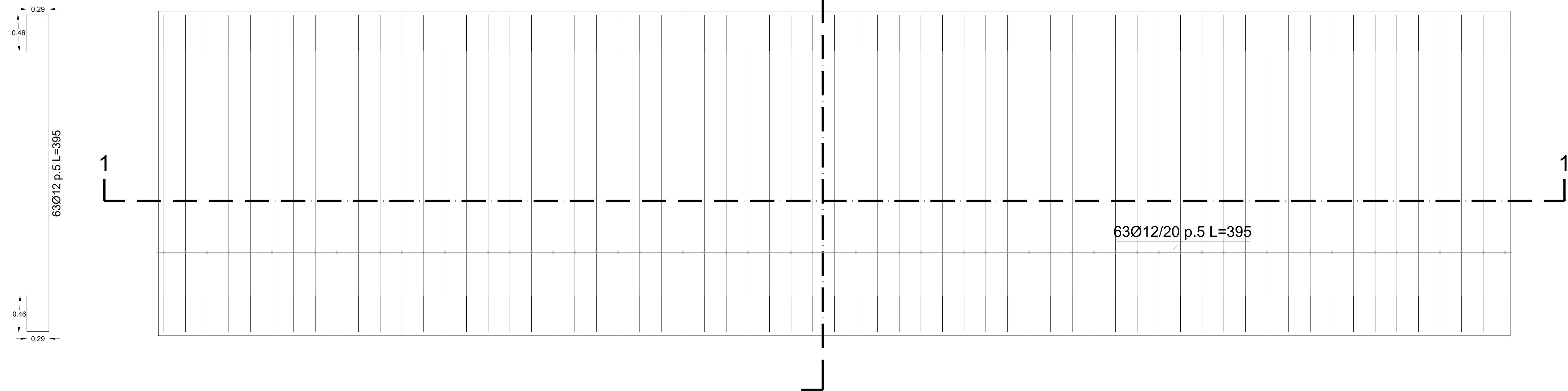
N.B.: impostare la fondazione nell'orizzonte B costituito da sabbie ghiaiose e ghiaie sabbiose posto alla base della coltre superficiale antropizzata identificata come terreno agricolo.

PLATEA DI FONDAZIONE - ARMATURA INFERIORE 1° STRATO

spessore 30



ARMATURA INFERIORE 2° STRATO



PROPONENTE: SOCIETA' APPARTENENTE AL GRUPPO

Società Agricola Bluserra Srl **Carlo Maresca Spa**

Progetto Definitivo

PROGETTO PER LA REALIZZAZIONE DI UN IMPIANTO AGRIVOLTAICO DI POTENZA MASSIMA PARI A 41,54 MWp CON SISTEMA DI ACCUMULO ELETTROCHIMICO DI POTENZA PARI A 20 MW PER 4 ORE E RELATIVE OPERE DI CONNESSIONE NEL COMUNE DI CHIARAVALLE (AN)

TITOLO ELABORATO

DETTAGLI STRUTTURALI OPERE DI FONDAZIONE BESS

Platea di fondazione - armature

CODICE ELABORATO	SCALA	FOGLIO	FORMATO
TAV. 19/STR	1:25	1 di 1	

REV.	DATA	DESCRIZIONE	ESEGUITO	REVISIONATO	APPROVATO
01	11/12/2023		Carluccio C.	Pettinari, F.	Biagiola P.

PROGETTAZIONE:



OIKO ENERGY
Via Monte Pagano 41, 65124 (PE)
www.oikoenergy.it



ARCHITECTURE | ENGINEERING | ENERGY
Via Mecenate 37, 40139 Bologna, Italy
Via Vito, Madonna delle Grazie 78, 86039 Ternoli, CB
P.IVA: 0204939422
www.smartbuildingdesign.it

Progettazione architettonica

arch. Costantino Carluccio

ing. Fabio Pettinari