

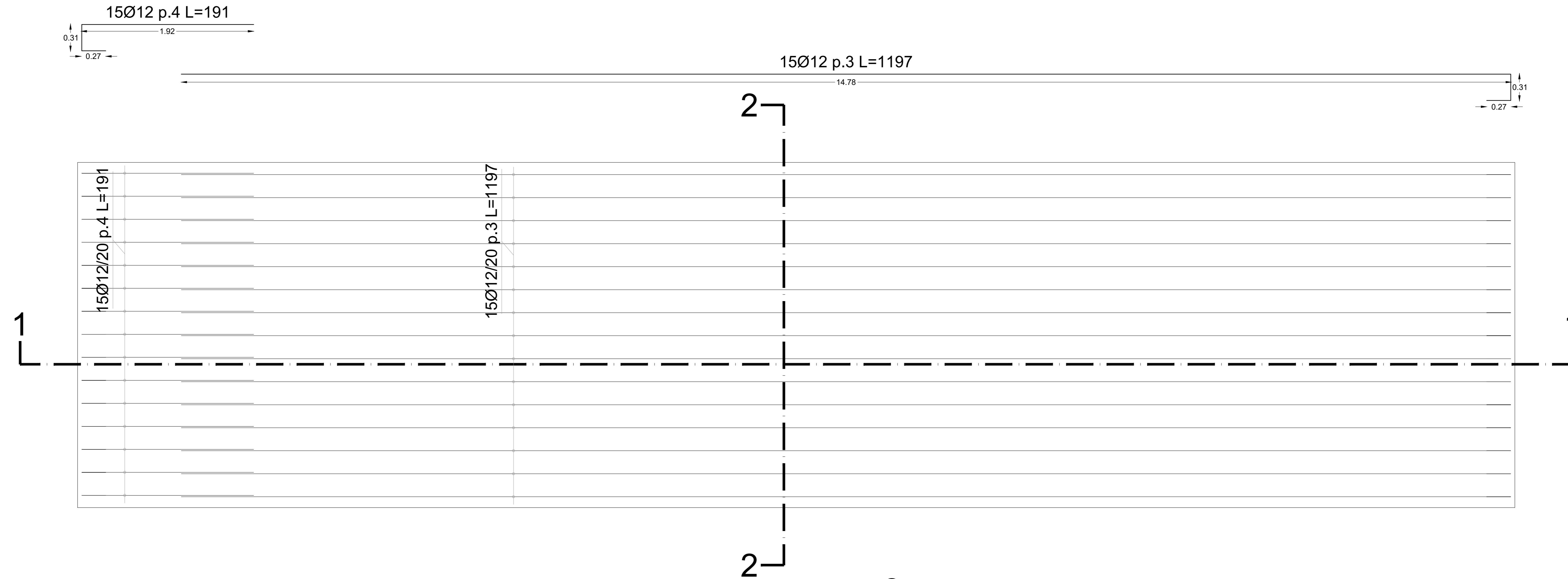
TABELLA MATERIALI:

Platea di fondazione c.a.:

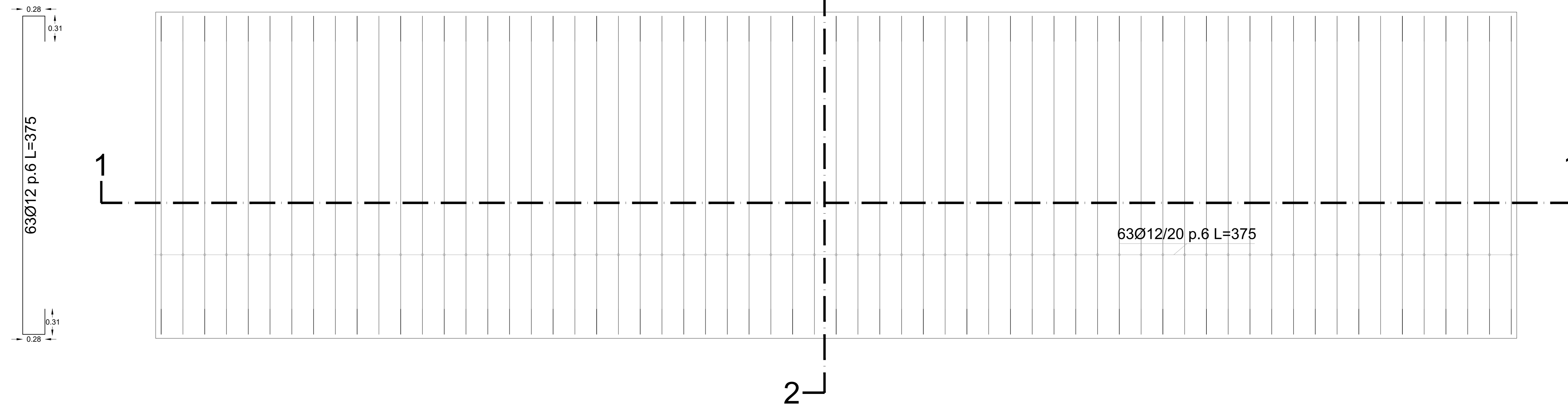
- CLS tipo C25/30
- classe di esposizione XC2
- classe di consistenza S4
- barre di armatura acciaio tipo B450C

N.B.: impostare la fondazione nell'orizzonte B costituito da sabbie ghiaiose e ghiaie sabbiose posto alla base della coltre superficiale antropizzata identificata come terreno agricolo.

ARMATURA SUPERIORE 1° STRATO

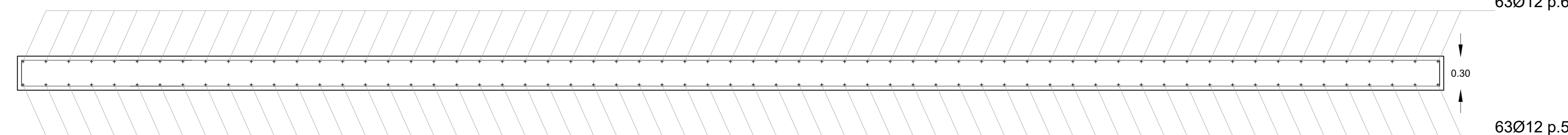


ARMATURA SUPERIORE 2° STRATO

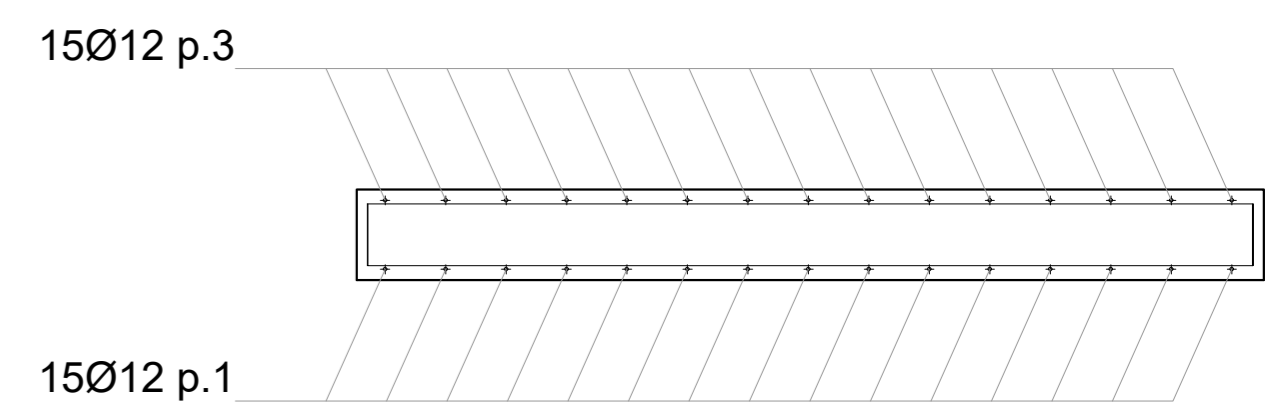


SEZIONI

SEZIONE 1-1



SEZIONE 2-2



PROPONENTE: SOCIETÀ APPARTENENTE AL GRUPPO

Società Agricola Bluserra Srl **Carlo Maresca Spa**

Progetto Definitivo

PROGETTO PER LA REALIZZAZIONE DI UN IMPIANTO AGRIVOLTAICO DI POTENZA MASSIMA PARI A 41,54 MWp CON SISTEMA DI ACCUMULO ELETTROCHIMICO DI POTENZA PARI A 20 MW PER 4 ORE E RELATIVE OPERE DI CONNESSIONE NEL COMUNE DI CHIARAVALLE (AN)

TITOLO ELABORATO			
DETTAGLI STRUTTURALI OPERE DI FONDAZIONE BESS			
Platea di fondazione - armature e sezioni			
CODICE ELABORATO	SCALA	FOGLIO	FORMATO
TAV. 20/STR	1:25	1 di 1	

REV.	DATA	DESCRIZIONE	ESEGUITO	REVISIONATO	APPROVATO
01	11/12/2023		Carluccio C.	Pettinari F.	Biagiola P.

PROGETTAZIONE:

oiko ENERGY **SmartBuildingDesign**

Progettazione architettonica

ing. Fabio Pettinari