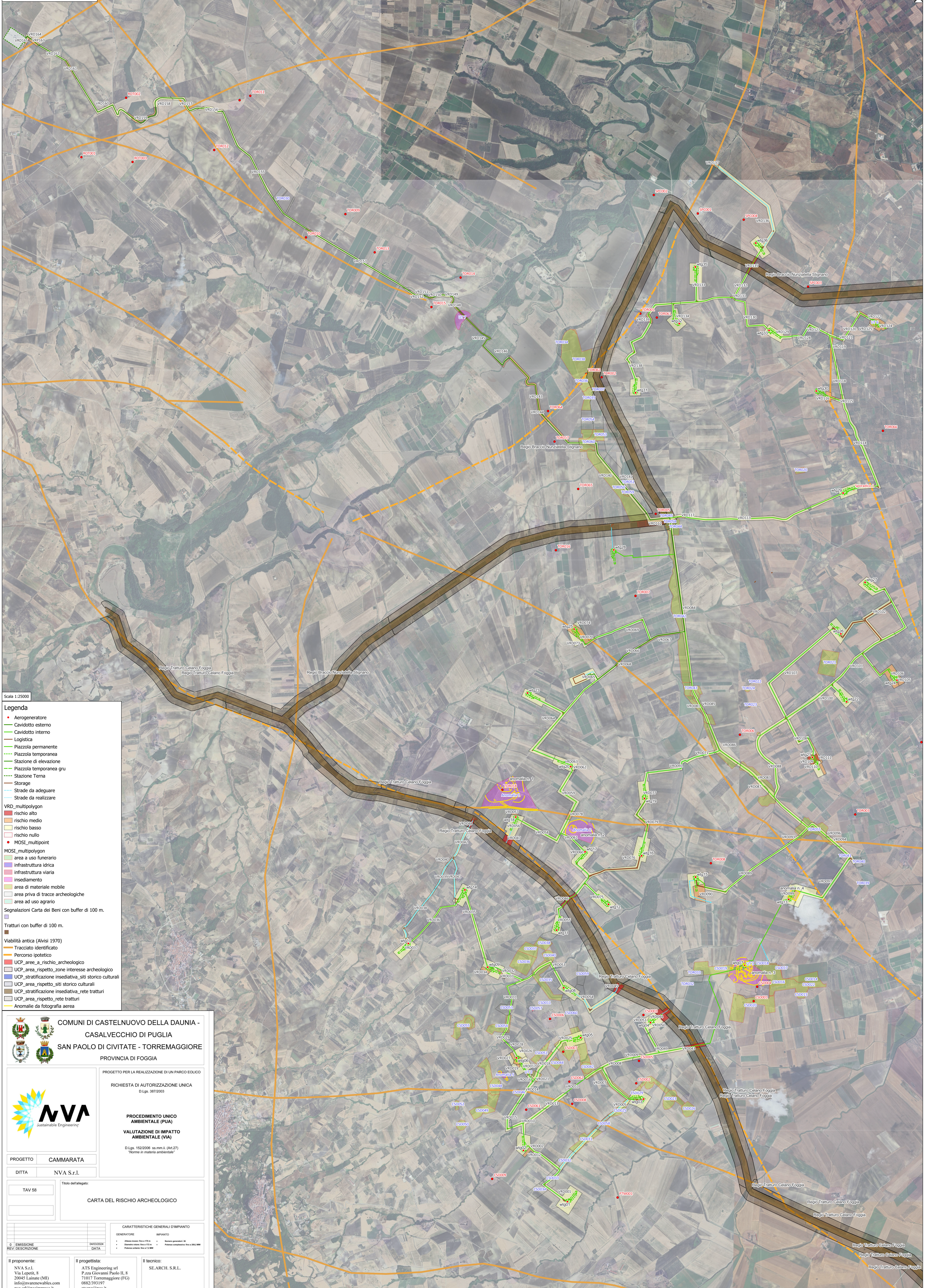


Tavola del Rischio Archeologico.



Scala 1:25000

Legenda

- Aerogeneratore
- Cavidotto esterno
- Cavidotto interno
- Logistica
- Piazzola permanente
- Piazzola temporanea
- Stazione di elevazione
- Piazzola temporanea gru
- Stazione Terna
- Storage
- Strade da adeguare
- Strade da realizzare

VRD_multipolygon

- rischio alto
- rischio medio
- rischio basso
- rischio nullo

MOSI_multipolygon

- area a uso funerario
- infrastruttura idrica
- infrastruttura viaria
- insediamento
- area di materiale mobile
- area priva di tracce archeologiche
- area ad uso agrario

Segnalazioni Carta dei Beni con buffer di 100 m.

Tratturi con buffer di 100 m.

Viabilità antica (Alvisi 1970)

- Tracciato identificato
- Percorso ipotetico
- UCP_area_a_rischio_archeologico
- UCP_area_rispetto_zone interesse archeologico
- UCP_stratificazione insediativa_siti storico culturali
- UCP_area_rispetto_siti storico culturali
- UCP_stratificazione insediativa_rete tratturi
- UCP_area_rispetto_rete tratturi
- Anomalie da fotografia aerea

COMUNI DI CASTELNUOVO DELLA DAUNIA - CASALVECCHIO DI PUGLIA SAN PAOLO DI CIVITATE - TORREMAGIORE
 PROVINCIA DI FOGGIA

PROGETTO PER LA REALIZZAZIONE DI UN PARCO EOLICO

RICHIESTA DI AUTORIZZAZIONE UNICA
 D.Lgs. 387/2003

PROCEDIMENTO UNICO AMBIENTALE (PUA)
VALUTAZIONE DI IMPATTO AMBIENTALE (VIA)

D.Lgs. 152/2006 ss.mm.ii. (Art.27)
 "Norme in materia ambientale"

PROGETTO: CAMMARATA
 DITTA: NVA S.r.l.

TAV 58

CARTA DEL RISCHIO ARCHEOLOGICO

CARATTERISTICHE GENERALI D'IMPIANTO	
GENERATORE	IMPIANTO
• Albero motore: fino a 115 m	• Numero generatori: 38
• Diametro rotore: fino a 110 m	• Potenza complessiva: fino a 1082 MW
• Passo collettore: fino a 1.000 m	

Il proponente: NVA S.r.l. Via Lepetit, 8 20045 Lainate (MI) info@nvaenergiasrl.com nva.srl@pecimprese.it

Il progettista: ATS Engineering srl P.zza Giovanni Paolo II, 8 71017 Torremaggiore (FG) 0882/393197 atseng@pec.it

Il tecnico: SE.ARCH.S.R.L.

