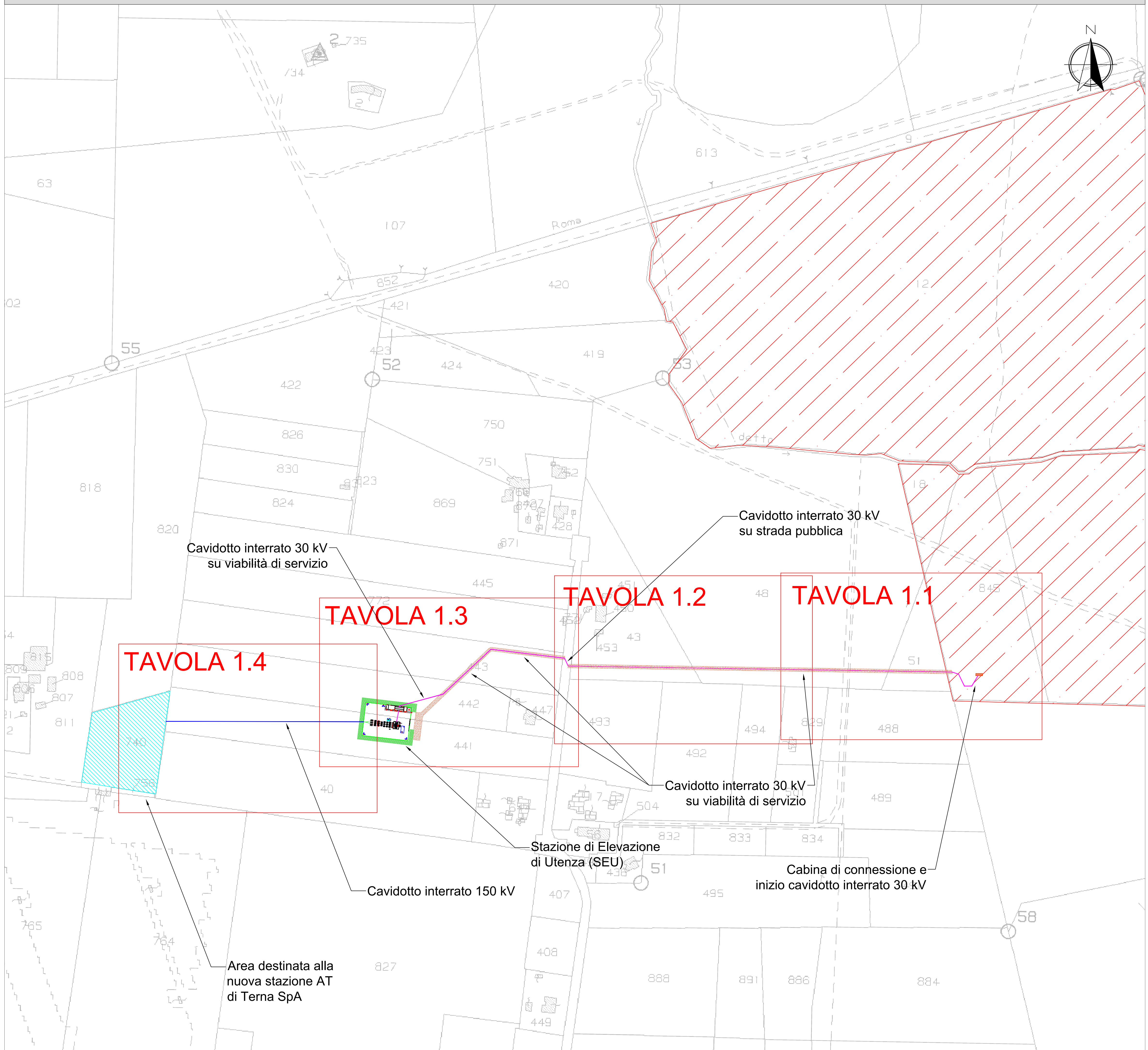


-  Cabina di connessione alla linea 30 kV
-  Area impianto fotovoltaico
-  Elettrodotto utente interrato a 30 kV
-  Elettrodotto utente interrato a 150 kV
-  Area futura stazione Terna
-  Viabilità di servizio
-  Fascia verde per mitigazione visiva



**PROPONENTE**  
**SPV TECH srl**  
 Piazza Cavour 17  
 00193 Roma  
 p.iva 17179761006  
 spvtech@pec.it

REALIZZAZIONE DI UN IMPIANTO FOTVOLTAICO CONNESSO ALLA R.T.N. DELLA POTENZA DI PICCO MODULI FOTOVOLTAICI 31.968 kWp  
 POTENZA NOMINALE INVERTER 27.825 kW  
 POTENZA MASSIMA IN IMMISSIONE 27.200 kW

**IMPIANTO FOTOVOLTAICO "CASACCIA"**  
 COMUNE DI ROMA

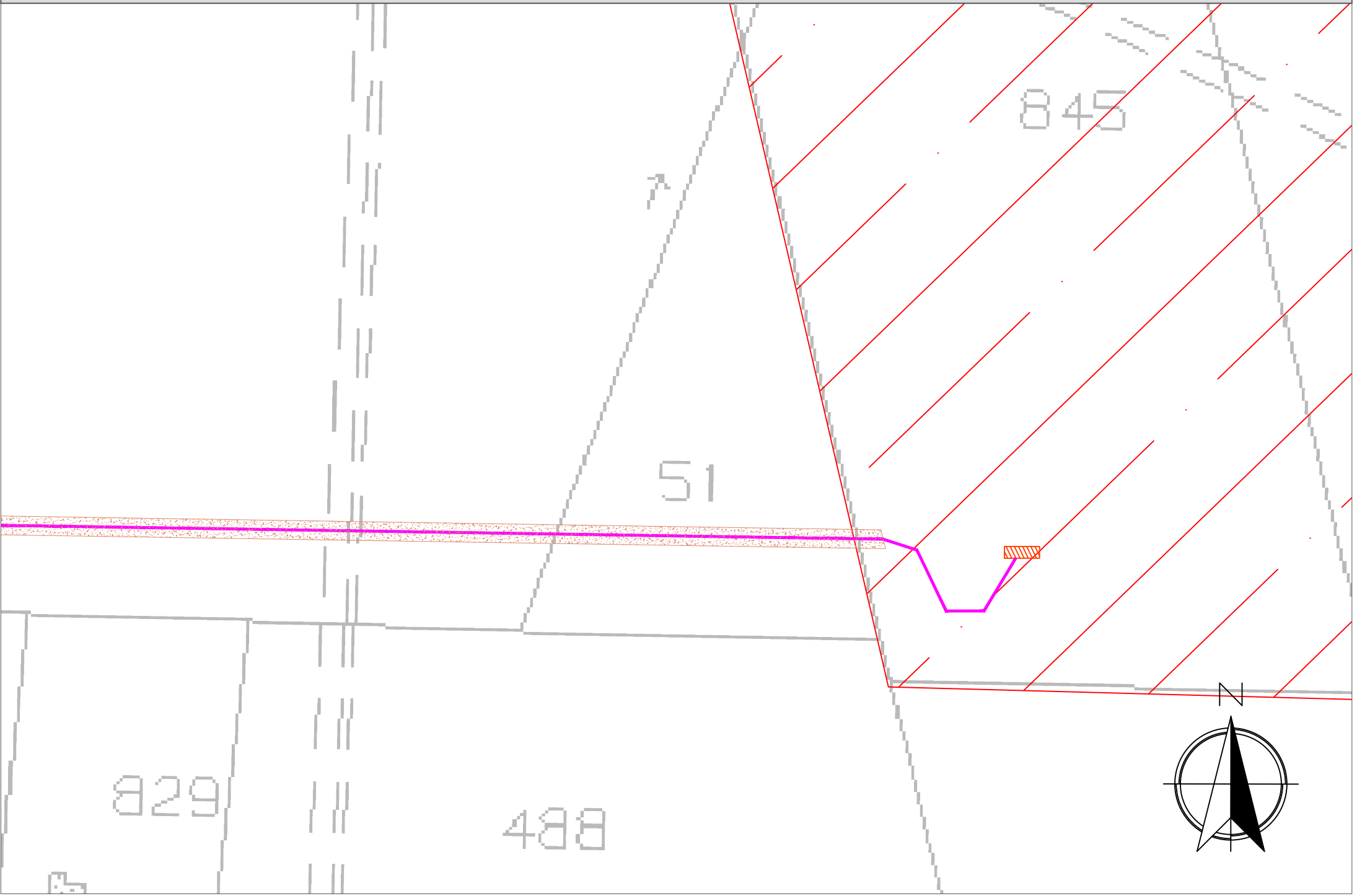
INQUADRAMENTO OPERE DI RETE SU PLANIMETRIA CATASTALE

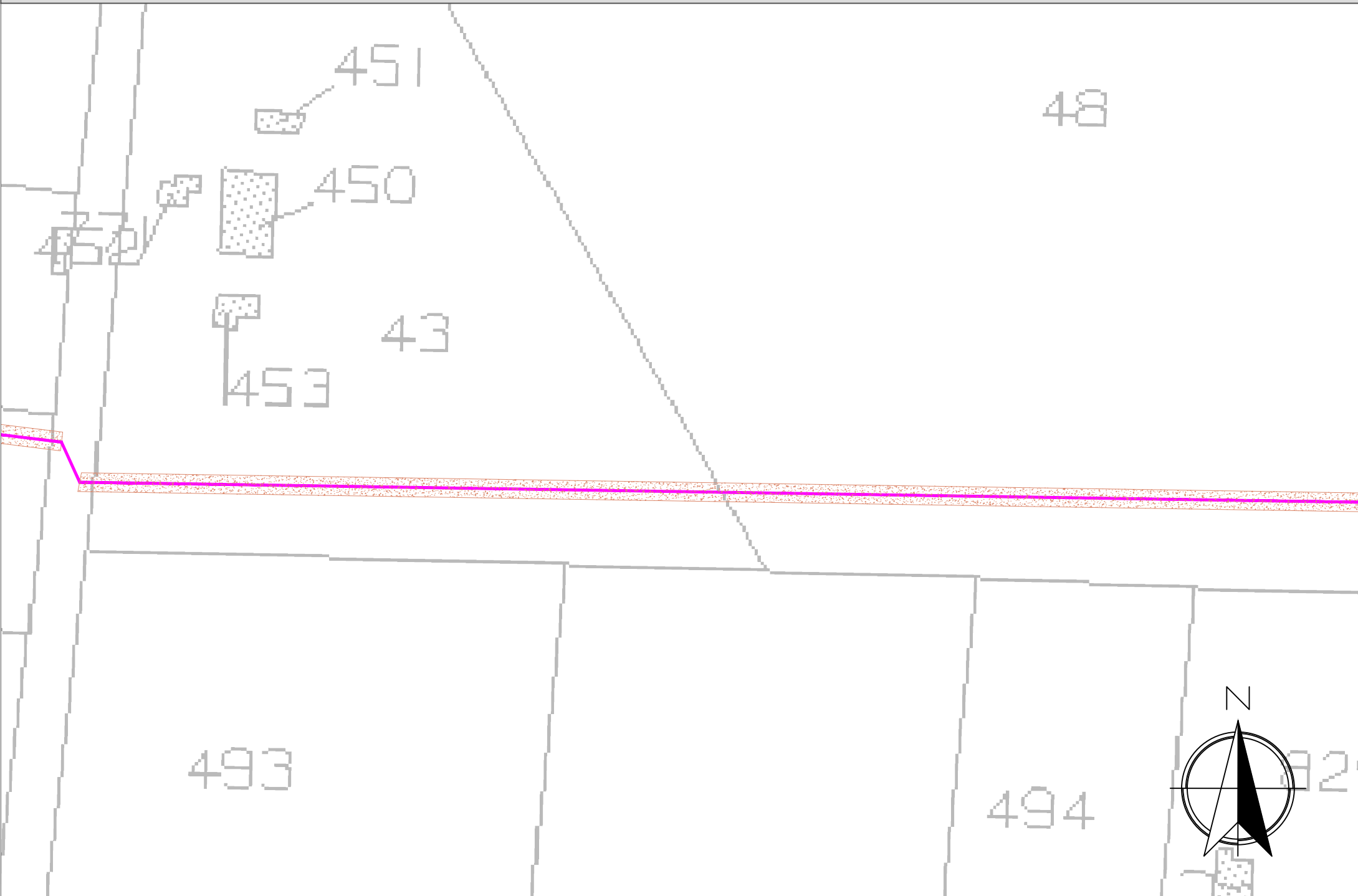
COORDINATE GEOGRAFICHE: 42° 03' 05" N LAT. 12° 17' 02" E LONG.

| PROGETTO DEFINITIVO |            |                       |                 |                 |
|---------------------|------------|-----------------------|-----------------|-----------------|
| REVISIONE           | DATA       | DESCRIZIONE REVISIONE | REDATTO         | APPROVATO       |
| 01                  | 01/09/2023 | PRIMA EMISSIONE       | Fabio Sabbatini | Fabio Sabbatini |

| REVISIONE | DATA       | DESCRIZIONE REVISIONE | REDATTO         | CONTROLLO       | APPROVATO       |
|-----------|------------|-----------------------|-----------------|-----------------|-----------------|
| 01        | 01/09/2023 | PRIMA EMISSIONE       | Fabio Sabbatini | Fabio Sabbatini | Fabio Sabbatini |

|  |   |   |
|--|---|---|
| <p>Ing. Giovanni Maria Giansanti Di Muzio<br/>       ing.giansanti@gsrtech.com<br/>       ing.giansanti@pec.ording.roma.it</p> | <p>GSR TECH srl<br/>       via del castale della castelluccia 39<br/>       00123 Roma<br/>       info@gsrtech.it<br/>       gsrtech@pec.it</p> | <p>Ing. Fabio Sabbatini<br/>       fabio.sabbatini@tusciaengineering.com<br/>       fabio.sabbatini@pec.tusciaengineering.com</p> |
| <p>PROGETTAZIONE e COORDINAMENTO</p>   | <p>PROGETTAZIONE e COORDINAMENTO</p>  | <p>PROGETTAZIONE</p>  |





772

443

442

447

441

