

PROPONENTE

**SPV TECH srl**  
 Piazza Cavour 17  
 00193 Roma  
 p.iva 17179761006  
 spvtech@pec.it

REALIZZAZIONE DI UN IMPIANTO FOTOVOLTAICO CONNESSO ALLA R.T.N.  
 DELLA POTENZA DI PICCOI MODULI FOTOVOLTAICI 31.968 kWp  
 POTENZA NOMINALE INVERTER 27.825 kW  
 POTENZA MASSIMA IN IMMISSIONE 27.200 kW

**IMPIANTO FOTOVOLTAICO "CASACCIA"**  
 COMUNE DI ROMA

1:50 e 1:25  
 SCALA

PLANIMETRIA CUMULO CON ALTRI PROGETTI

30

COORDINATE GEOGRAFICHE: 42° 03' 05" N 12° 17' 02" E  
 LAT. LONG.

PROGETTO DEFINITIVO

| REVISIONE | DATA       | DESCRIZIONE REVISIONE | REDATTO | CONTROLLO | APPROVATO |
|-----------|------------|-----------------------|---------|-----------|-----------|
| 01        | 31/10/2023 | PRIMA EMISSIONE       | GMG     | GMG       | GMG       |

Ing. Giovanni Maria Giansanti Di Muzio  
 ing.giansanti@gsrtech.com  
 ing.giansanti@pec.ording.roma.it  
 Ordine degli Ingegneri di Roma A 34380

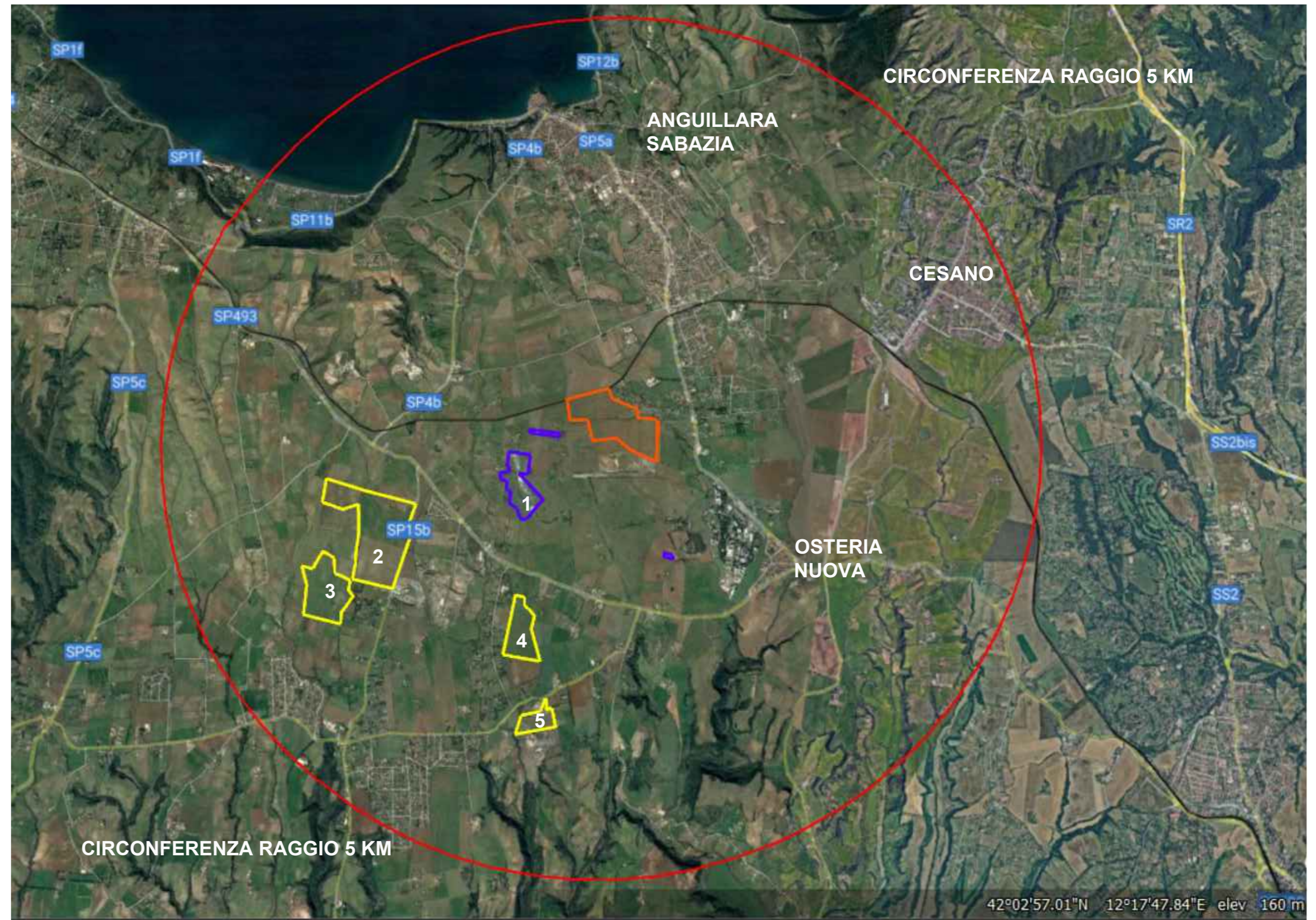


GSR TECH srl  
 via del casale della castelluccia 39  
 00123 Roma  
 info@gsrtech.it  
 gsrtech@pec.it



PROGETTAZIONE e COORDINAMENTO

PROGETTAZIONE e COORDINAMENTO



Al centro in rosso è disegnato il perimetro dell'impianto in progetto CASACCIA

in ROSSO è tracciato il cerchio con raggio 5 km dall'impianto CASACCIA

In BLU gli impianti già realizzati  
 (1. Impianto ORSA MAGGIORE PV 15 MW - 22 ha - realizzato nel 2012)

In BLU gli impianti già autorizzati ma non ancora realizzati  
 2. Impianto E055 - 58 MW e 82 ha  
 3. Impianto Pratopascolo - 21 MW e 36 ha  
 4. Impianto BDINVEST - 7 MW e 16 ha  
 8. Impianto ACEA SOLAR - 7 MW e 10 ha