

PROPONENTE:**SPVTECH srl**

Piazza Cavour 17

00193 Roma

p.iva 17179761006

spvtech@pec.it

REALIZZAZIONE DI UN IMPIANTO FOTOVOLTAICO CONNESSO ALLA R.T.N.  
 DELLA POTENZA DI PICCO MODULI FOTOVOLTAICI 31.968 kW<sub>p</sub>  
 POTENZA NOMINALE INVERTER 27.825 kW  
 POTENZA MASSIMA IN IMMISSIONE 27.200 kW

**IMPIANTO FOTOVOLTAICO "CASACCIA"**  
 COMUNE DI ROMA

PROGETTO DEFINITIVO

**FOTOINSERIMENTI**

Codifica Elaborato: 39

Data: 13/11/23

Scala



Ing. Giovanni Maria Giansanti Di Muzio  
 ing.giansanti@gsrtech.com  
 ing.giansanti@pec.ording.roma.it

Ordine degli Ingegneri di Roma A34380

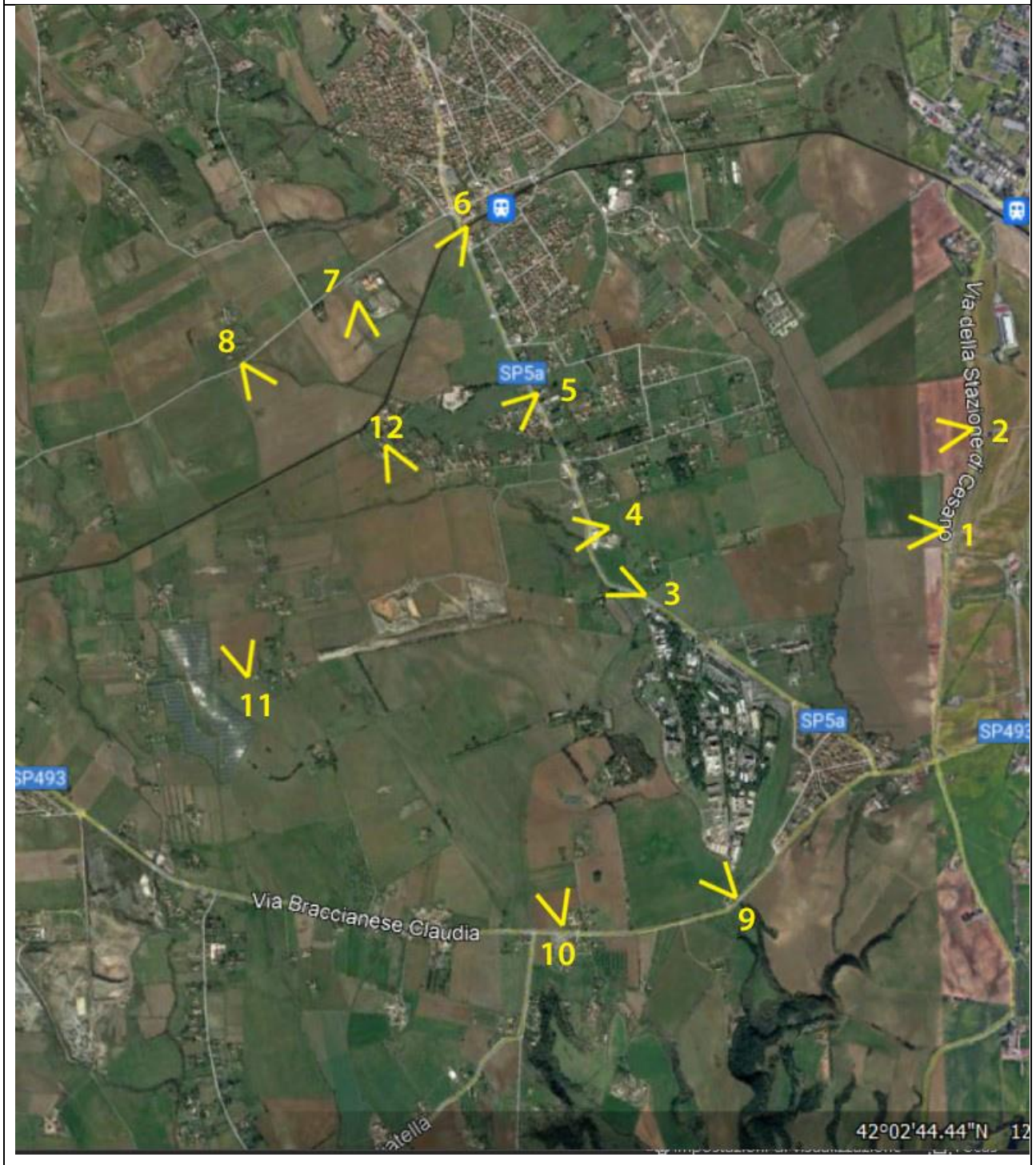


GSR TECH srl  
 via del casale della castelluccia 39  
 Roma 00123  
 info@gsrtech.it  
 gsrtech@pec.it

PROGETTAZIONE E COORDINAMENTO

PROGETTAZIONE E  
 COORDINAMENTO

ORTOFOTO GOOGLE EARTH CON INDICAZIONE DEI PUNTI DI RIPRESA



**PUNTO DI RIPRESA 01 – Percorso Panoramico PTPR Via della Stazione di Cesano**

FOTO ANTE OPERAM



FOTO POST OPERAM



**PUNTO DI RIPRESA 02 – Percorso Panoramico PTPR Via della Stazione di Cesano**

FOTO ANTE OPERAM



FOTO POST OPERAM



**PUNTO DI RIPRESA 03 – Via Anguillarese**

**FOTO ANTE OPERAM**



**FOTO POST OPERAM**



**PUNTO DI RIPRESA 04 – Via Anguillarese 480**

FOTO ANTE OPERAM



FOTO POST OPERAM



**PUNTO DI RIPRESA 05 – Via Anguillarese Km 3**

FOTO ANTE OPERAM



FOTO POST OPERAM



**PUNTO DI RIPRESA 06 – Via Anguillarese 147 in prossimità di Percorso Panoramico PTPR**

FOTO ANTE OPERAM



FOTO POST OPERAM





**PUNTO DI RIPRESA 07 – Via della Mainella (Anguillara) in prossimità del Liceo IIS Luca Paciolo**

FOTO ANTE OPERAM



FOTO POST OPERAM



**PUNTO DI RIPRESA 08 – Via della Mainella (Anguillara)**

FOTO ANTE OPERAM



FOTO POST OPERAM



**PUNTO DI RIPRESA 09 – Percorso Panoramico PTPR Via Braccianese Claudia km 8**

FOTO ANTE OPERAM



FOTO POST OPERAM



**PUNTO DI RIPRESA 10 – Percorso Panoramico PTPR Via Braccianese Claudia km 9**

**FOTO ANTE OPERAM**



**FOTO POST OPERAM**



**PUNTO DI RIPRESA 11 – Via Nicola Zanichelli 69 (vista sull'area della SEU di progetto)**

FOTO ANTE OPERAM



FOTO POST OPERAM



**PUNTO DI RIPRESA 12 Via A. Furlan**

**FOTO ANTE OPERAM**



**FOTO POST OPERAM**

