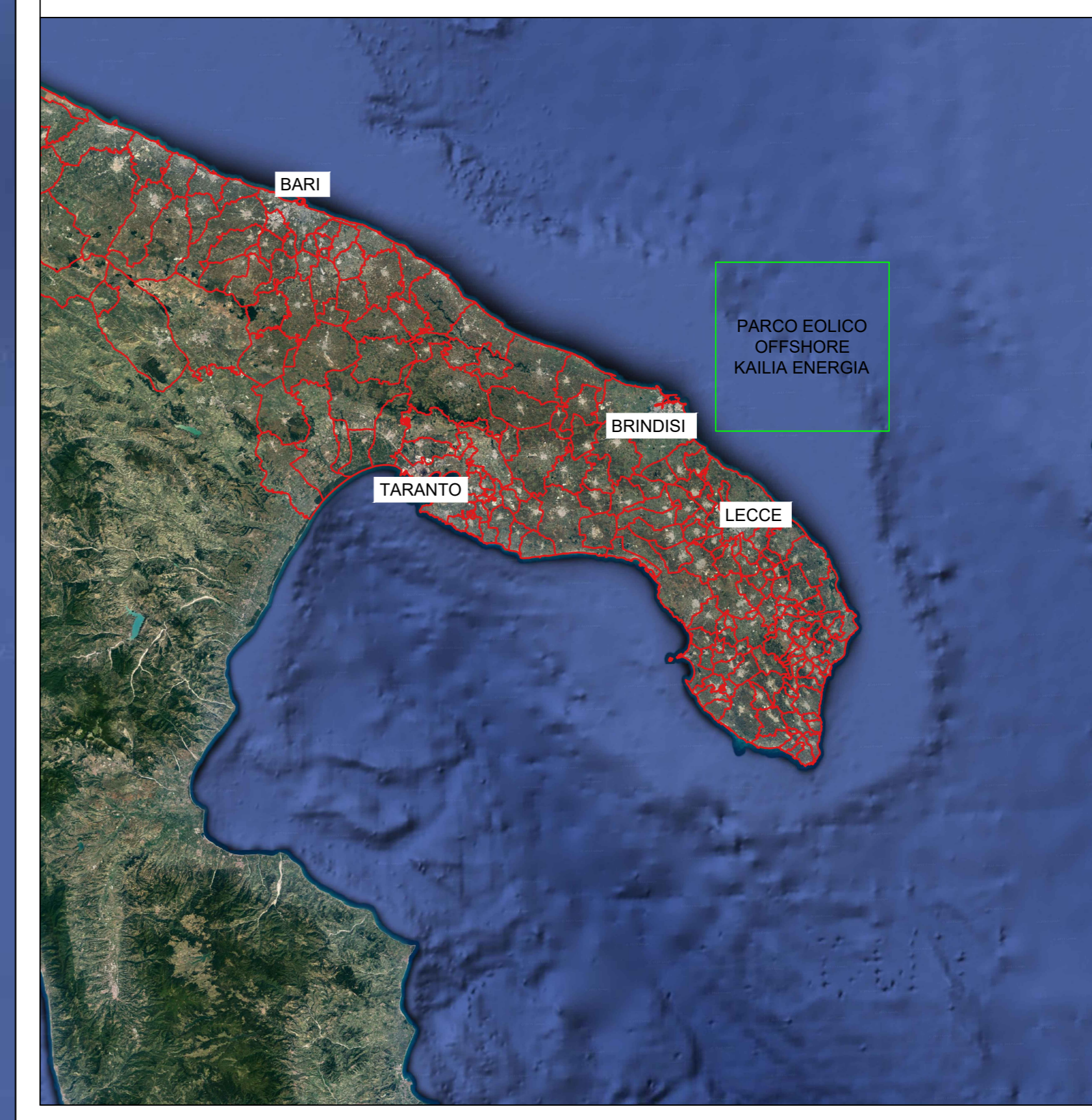


INQUADRAMENTO GENERALE DELLE OPERE



INQUADRAMENTO PROVINCIALE



LEGENDA

- CAVO UTENZA 66 kV - LATO MARE
 - CAVO 66 kV IN HDD
 - CAVO SPARES
 - CAVO 66 kV
 - CAVO 380 kV N° 2 TERNE
 - ELETTRODOTTO AEREO 380 kV TERNA
 - CONFINI COMUNALI
 - AREA PARCO EOLICO
 - STAZIONE ELETTRICA 380 kV BRINDISI CENTRALE
 - CORRIDOIO DI POSA CAVI LATO MARE
 - STAZIONE ELETTRICA RTN CERANO 380 kV (DA REALIZZARE)
 - STAZIONE UTENTE 66 - 380 kV
 - STAZIONE 380 kV - 150 kV BRINDISI SUD (ESISTENTE)
 - STAZIONE 380 kV - 150 kV BRINDISI (ESISTENTE)
 - TURBINA E CAVI DI COLLEGAMENTO SOTTOCAMPO AREA "A"
 - TURBINA E CAVI DI COLLEGAMENTO SOTTOCAMPO AREA "B"
 - TURBINA E CAVI DI COLLEGAMENTO SOTTOCAMPO AREA "C"
 - TURBINA E CAVI DI COLLEGAMENTO SOTTOCAMPO AREA "D"
- OPERE RINFORZO RETE
- IPOTESI CAVO INTERRATO
 - IPOTESI CORRIDOIO CAVO AEREO

AMPLIAMENTO BRINDISI
RINNOVELLE SOLUZIONE 2

AMPLIAMENTO BRINDISI
RINNOVELLE SOLUZIONE 1

AMPLIAMENTO BRINDISI
SUD SOLUZIONE 2

AMPLIAMENTO BRINDISI
SUD SOLUZIONE 1

REV.	DATE	DESCRIPTION	VERIFICATO	PROVVISORIO	CONCESSIONE	APPROVAZIONE
00		Emissione definitiva				

Progetto di fattibilità tecnica economica per la realizzazione del Parco Eolico Offshore: KALLIA.

FILE NAME: **REALIZZAZIONE DEL PARCO EOLICO OFFSHORE KALLIA**
 CLASSIFICATION: **Final issue** FORMAT: **A0** SCALE: **1:50.000** PLOT SCALE: **1:1** SHEET: **1 of 1**

INQUADRAMENTO GENERALE DELLE OPERE

UTILIZATION SCOPE: **Supporto SIA**

CLIENT CODE: **KAI ENGTAV 001 00**