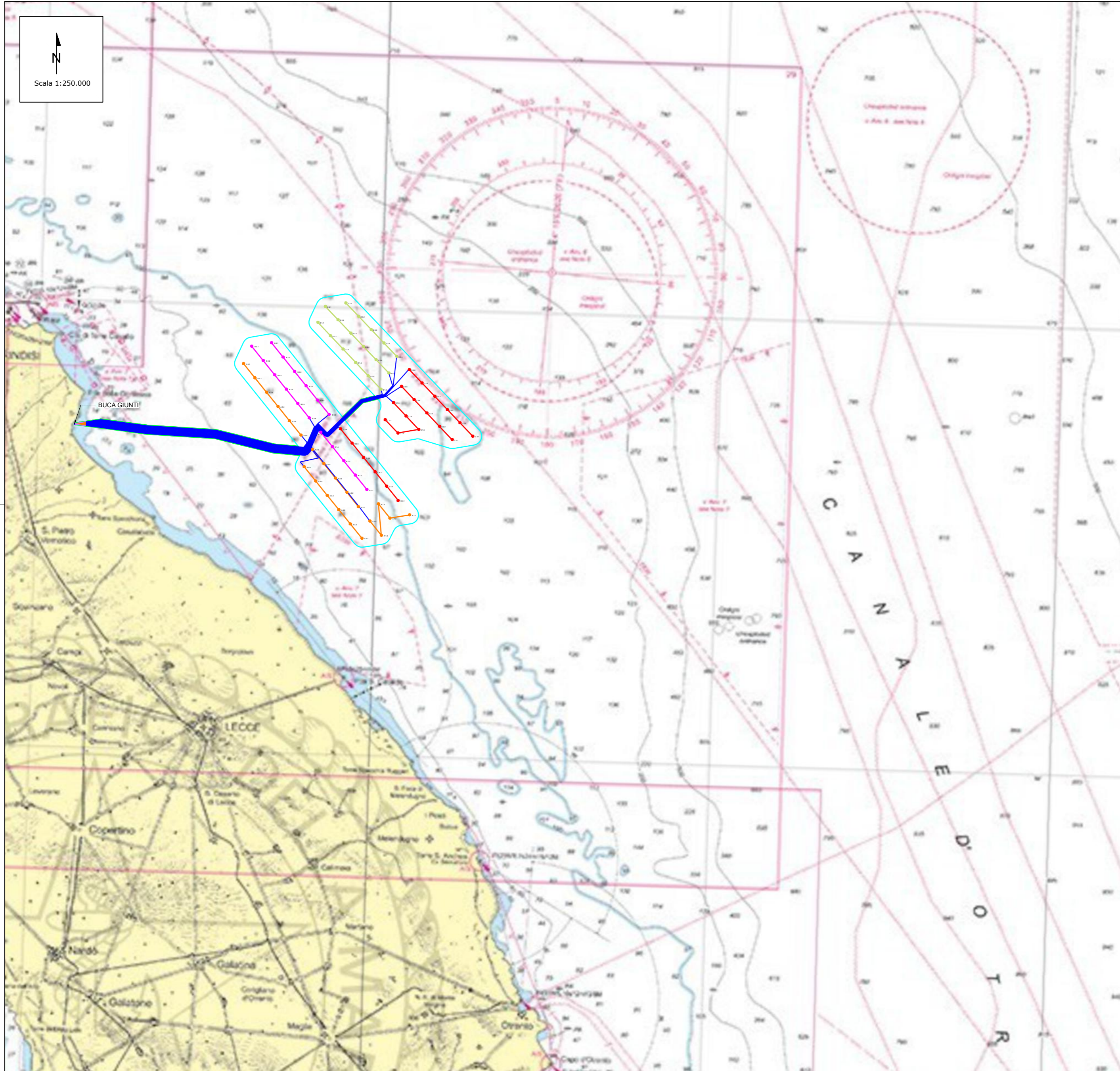


AREA OFF SHORE - INQUADRAMENTO SU CARTA DELL'ISTITUTO IDROGRAFICO DELLA MARINA

LEGENDA



- CAVO UTENZA 66 kV - LATO MARE
- CAVO 66 kV IN HDD
- CAVO SPARES
- AREA PARCO EOLICO
- CORRIDOIO DI POSA CAVI LATO MARE
- TURBINA E CAVI DI COLLEGAMENTO SOTTOCAMPO AREA "A"
- TURBINA E CAVI DI COLLEGAMENTO SOTTOCAMPO AREA "B"
- TURBINA E CAVI DI COLLEGAMENTO SOTTOCAMPO AREA "C"
- TURBINA E CAVI DI COLLEGAMENTO SOTTOCAMPO AREA "D"

00	15/02/2024	Emissione definitiva	V. Bonifati	L. Spaccino	V. Bretti
CONTRACTOR'S LOGO		PROJECT:			
		Progetto di fattibilità tecnico economica per la realizzazione del Parco Eolico Offshore: KAILIA.			
CLIENTS LOGO		FILE NAME:			
		KALENG.TAV.003.00 AREA OFF SHORE - INQUADRAMENTO SU CARTA DELL'ISTITUTO IDROGRAFICO DELLA MARINA.DWG			
CLASSIFICATION:		FORMAT:	SCALE:	PLOT SCALE:	SHEET:
Final issue		A2	1:250.000	1:1	1 di / of 1
TITLE:		AREA OFF SHORE - INQUADRAMENTO SU CARTA DELL'ISTITUTO IDROGRAFICO DELLA MARINA			
UTILIZATION SCOPE:		CLIENT CODE			
Supporto SIA		IMP	GROUP	DOC	PROGRESSIVE
		KAI ENG TAV		003 00	

This document is property of Kailia Energia S.r.l. It is strictly forbidden to reproduce this document, in whole or in part, and to provide to others any related information without the previous written consent by Kailia Energia S.r.l.