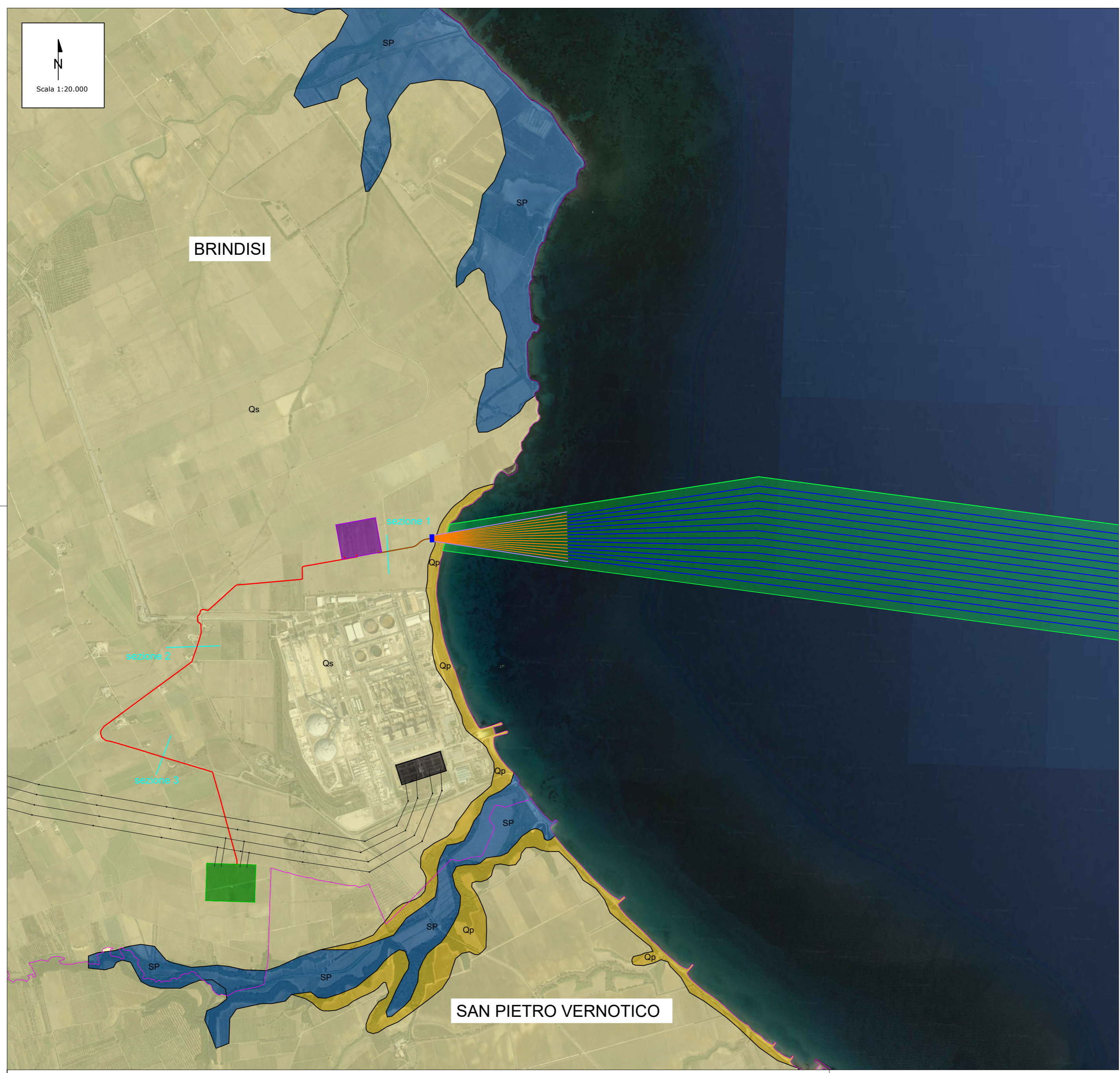


# SEZIONI GEOLOGICHE

# LEGENDA



- CAVO UTENZA 66 kV - LATO MARE
- CAVO 66 kV IN HDD
- CAVO SPARES
- CAVO 66 kV
- CAVO 380 kV N° 2 TERNE
- ELETTRODOTTO AEREO 380 kV TERNA
- CONFINI COMUNALI
- STAZIONE ELETTRICA 380 kV BRINDISI CENTRALE
- CORRIDOIO DI POSA CAVI LATO MARE
- STAZIONE ELETTRICA RTN CERANO 380 kV (DA REALIZZARE)
- STAZIONE UTENTE 66 - 380 kV

## CARTA GEOLOGICA

- SP** Sabbie, argille sabbiose e limi grigi lagunari di origine palustre
- Qs** Sabbie giallastre, localmente cementate in strati di qualche cm di spessore che passano inferiormente a sabbie argillose e argille grigio azzurre.
- Qp** Sabbie calcaree poco cementate con intercalati banchi di panchina; sabbie argillose grigio azzurre.

Nella sezione onshore il cavidotto sarà interrato alla profondità massima di circa 3 m

00	15/02/2024	Emissione definitiva	D. Pipicelli	D. Pipicelli	D. Pipicelli
REV.	DATE	DESCRIPTION	PREPARED	CHECKED	APPROVED

		<b>PROJECT:</b> Progetto di fattibilità tecnico economica per la realizzazione del Parco Eolico Offshore: Kailia.			
		<b>FILE NAME:</b> KAI.ENG.TAV.040.00_SEZIONI GEOLOGICHE.DWG			
		<b>CLASSIFICATION:</b> Final issue	<b>FORMAT:</b> A2	<b>SCALE:</b> 1:20.000	<b>PLOT SCALE:</b> 1:1
		<b>SHEET:</b> 1 di / of 2			
		<b>SEZIONI GEOLOGICHE</b>			
<b>UTILIZATION SCOPE:</b> Supporto SIA		<b>CLIENT CODE</b>			
		IMP	GROUP	DOC	PROGRESSIVE
		<b>KAI ENG TAV</b>		<b>040 00</b>	

This document is property of Kailia Energia S.r.l. It is strictly forbidden to reproduce this document, in whole or in part, and to provide to others any related information without the previous written consent by Kailia Energia S.r.l.