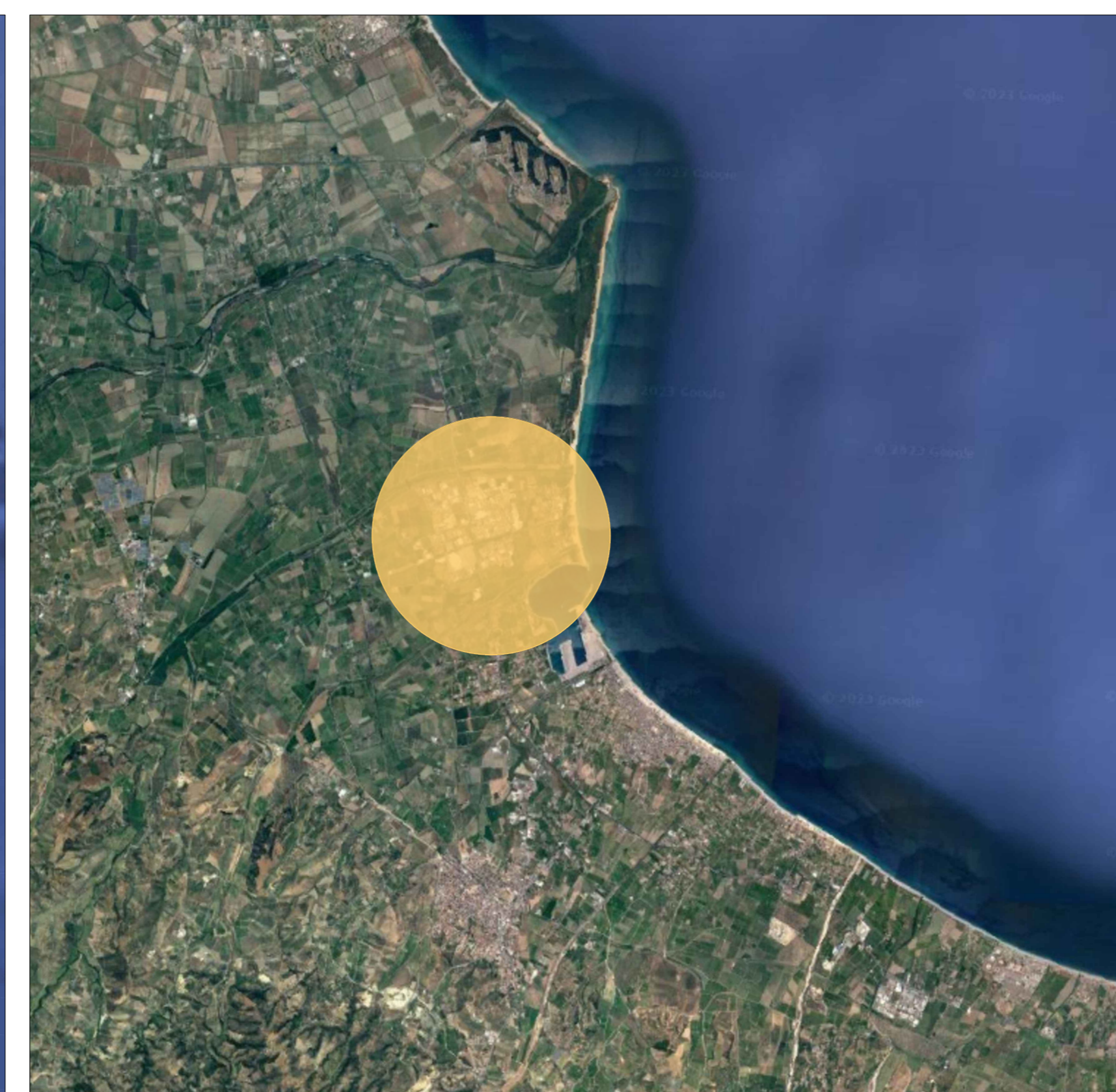


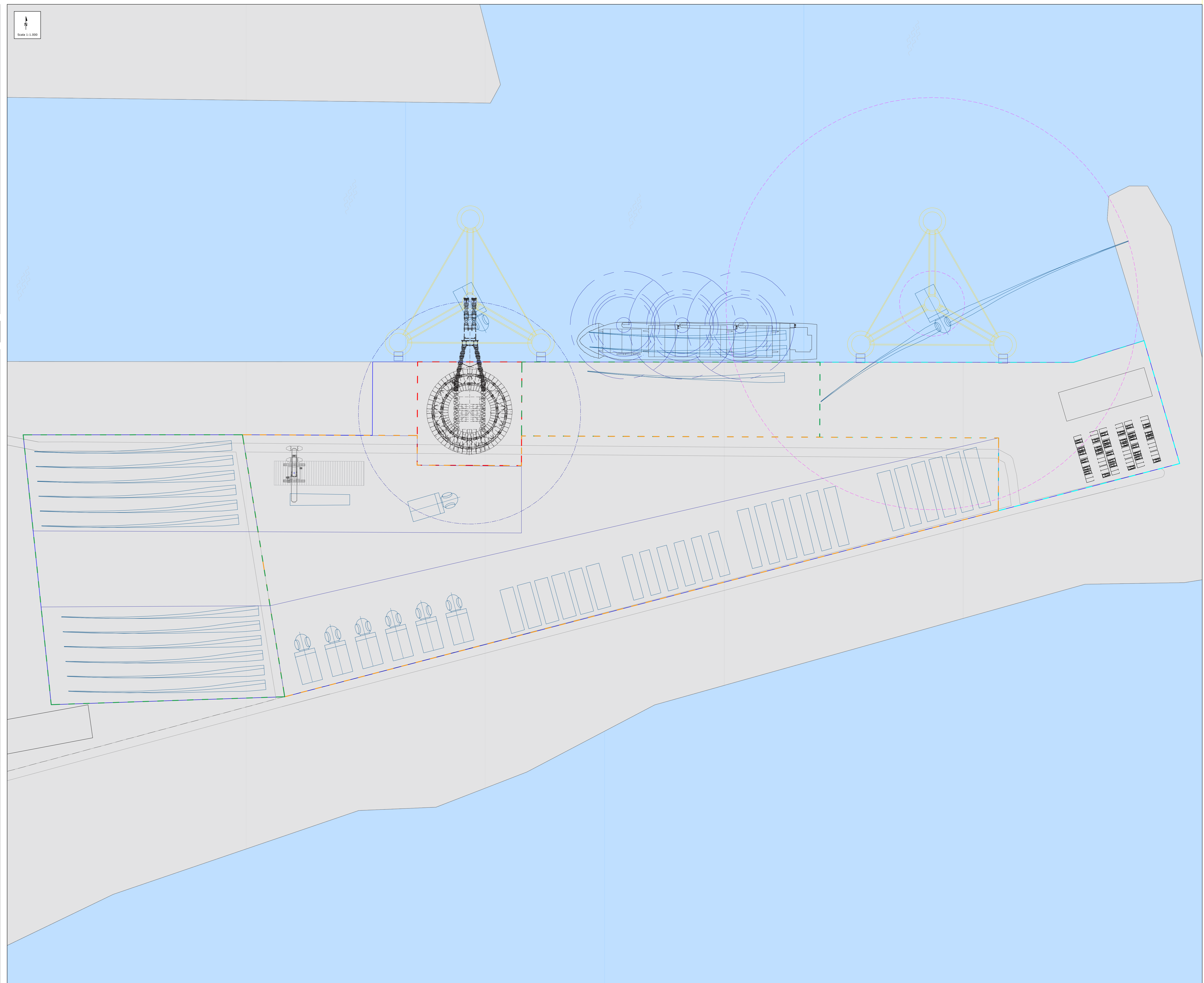
INQUADRAMENTO AREE DI CANTIERE



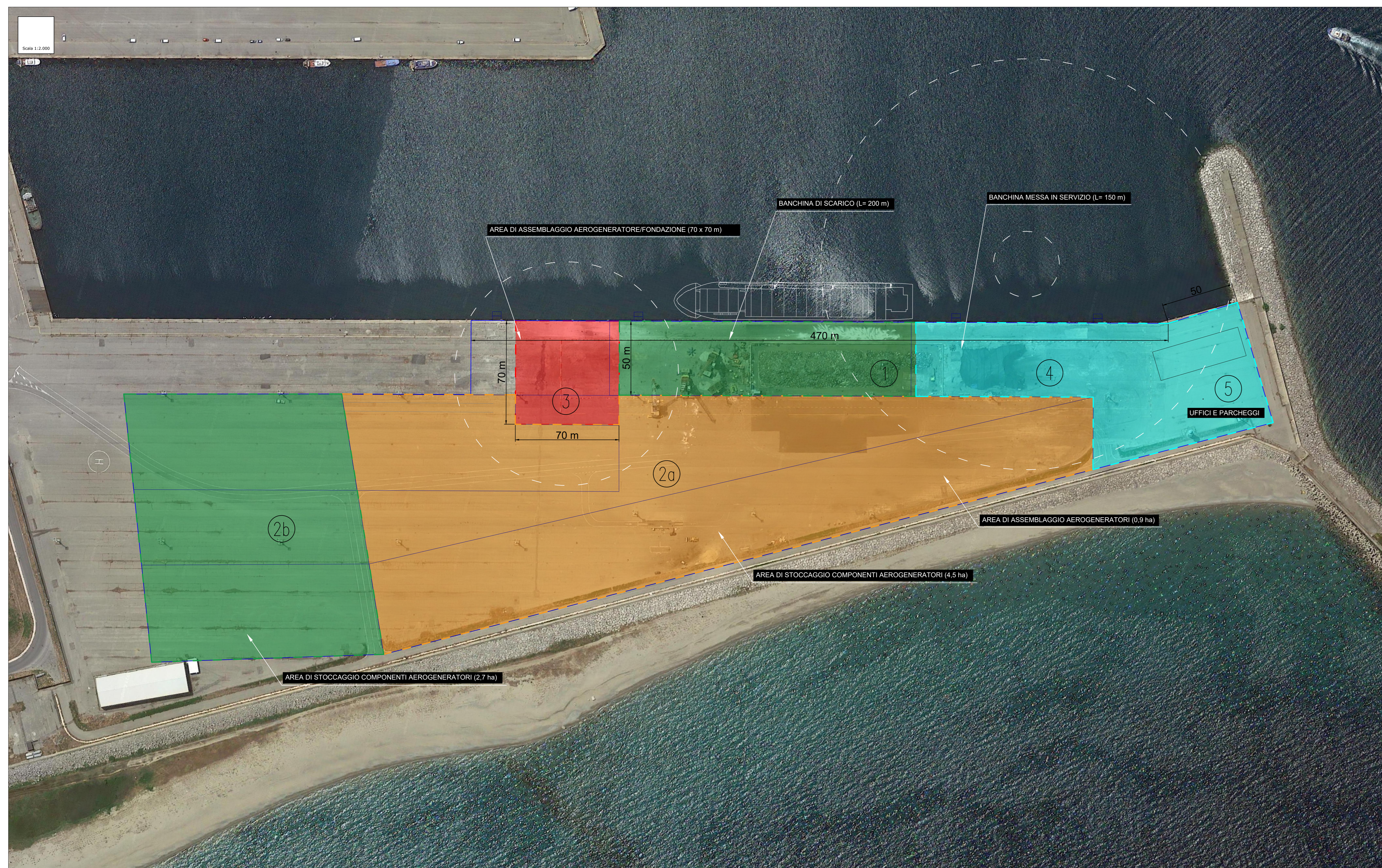
DETTAGLIO SU ORTOFOTO PORTO DI CORIGLIANO



LAYOUT DI CANTIERE



AREE FUNZIONALI - CANTIERE DI INTEGRAZIONE AEROGENERATORI/FONDAZIONI - PORTO DI CORIGLIANO



LEGENDA - SUPERFICIE COMPLESSIVA E CAPACITA' DI CARICO RICHIESTA PER LE VARIE AREE PORTUALI COINVOLTE NELLE ATTIVITA' DI CANTIERE

- AREA APPROPRIATA: 11,5 ha
- AREA COMPLESSIVA DEL SITO E' PARI A 26,3 ha
- CAPACITA' DI CARICO RICHIESTA: 10 t/mq
- CAPACITA' DI CARICO RICHIESTA: 15 t/mq
- CAPACITA' DI CARICO RICHIESTA: 25 t/mq
- CAPACITA' DI CARICO RICHIESTA: 5 t/mq

- NOTE:
- LA FONDAZIONE SELEZIONATA E' DEL TIPO SEMISOMMERGIBILE (OCIO - VINDI DI CORDERO);
  - L'AREA DESTINATA ALLO STOCCAGGIO DEI COMPONENTI DEGLI AEROGENERATORI (NAVIGAZIONE E TORRE) SARANNO SOTTOPOSTE AD INTERVENTI DI RAFFORZO DEL PACCHETTO DI FONDAZIONE;
  - LE OPERAZIONI DI SCARICO SARANNO ESEGUITE CON HLY DA LULA O CON SPMT DA RAR (QUALORA LO SCARICO DOVESSE ESSERE EFFETTUATO IMPREGIANDO GRU PORTUALI O GRU MOBILI. SI PROGETTERANNO IN MANIERA ADEGUATA LA BANCHINA;
  - PER LE OPERAZIONI DI SOLLEVAMENTO SI IPOTIZZA L'IMPIEGO DI GRU AD ANELLO PTC-1400S (AMMAOET);
  - SI IPOTIZZA DI REALIZZARE UNA PIATTAFORMA DI FONDAZIONE (SUPERFICIE 70 x 70 m) PER L'ALLOGGIAMENTO DELLA GRU AD ANELLO.

CARATTERISTICHE DEL PORTO

ID AREA	Descrizione dell'area	Spazio totale (mq)	Capacità portante (t/mq)	Rifornito locale (mq)	Capacità di carico locale (t/mq)	Lunghezza della banchina (m)	Profondità minima del canale (m)	Commenti
1	Banchina di caric scarico	10000				180	12	Scarico effettuato da LoLo (con HELI) o da Roro (con SPMT)
2a	Area di deposito dei componenti degli aerogeneratori	27000	10					Area di deposito navette e tetti
2b	Area di deposito dei componenti degli aerogeneratori	20000	15					Area di deposito lame
3	Area di assemblaggio aerogeneratori/fondazioni	15500		4900	25	140		Piattaforma per gru ad anello
4	Banchina per la messa in servizio degli aerogeneratori	7500	10			150	12	
5	Area officina/parcheggi	10000						Area uffici e parcheggi da fissare in area portuale
	Area esterna	25000				50		Viabilità
	TOTALE	115000				520		