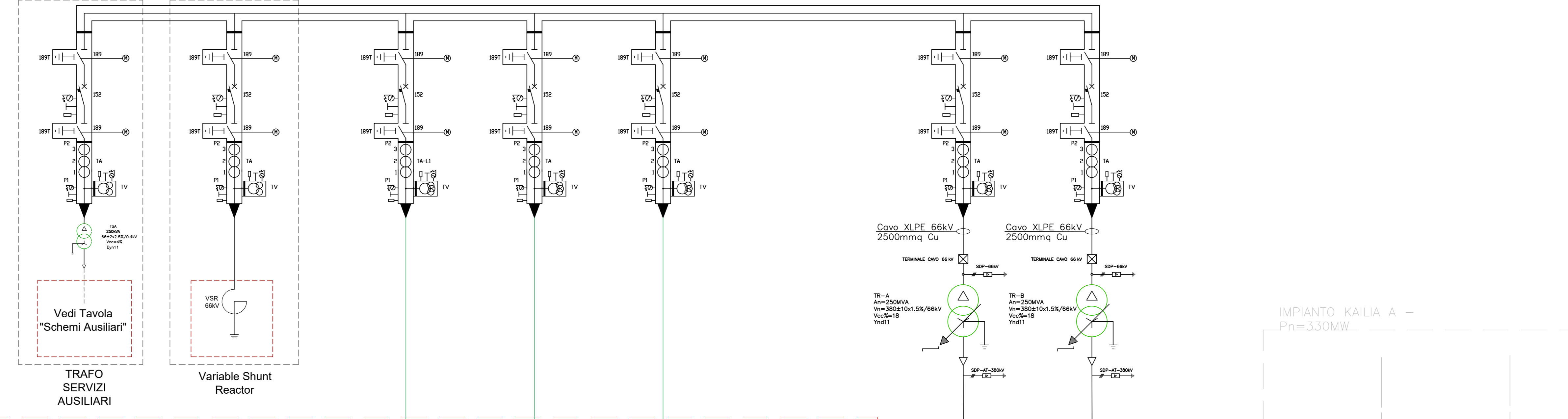
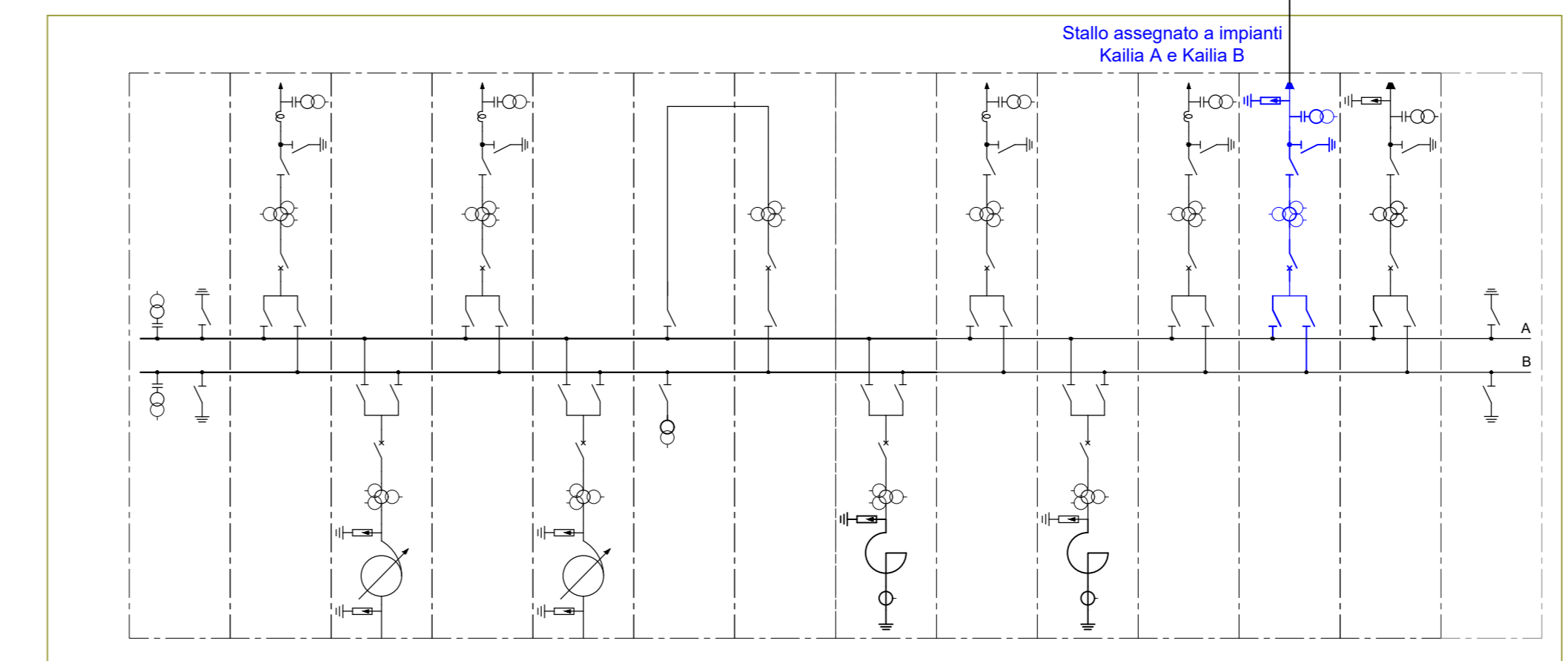
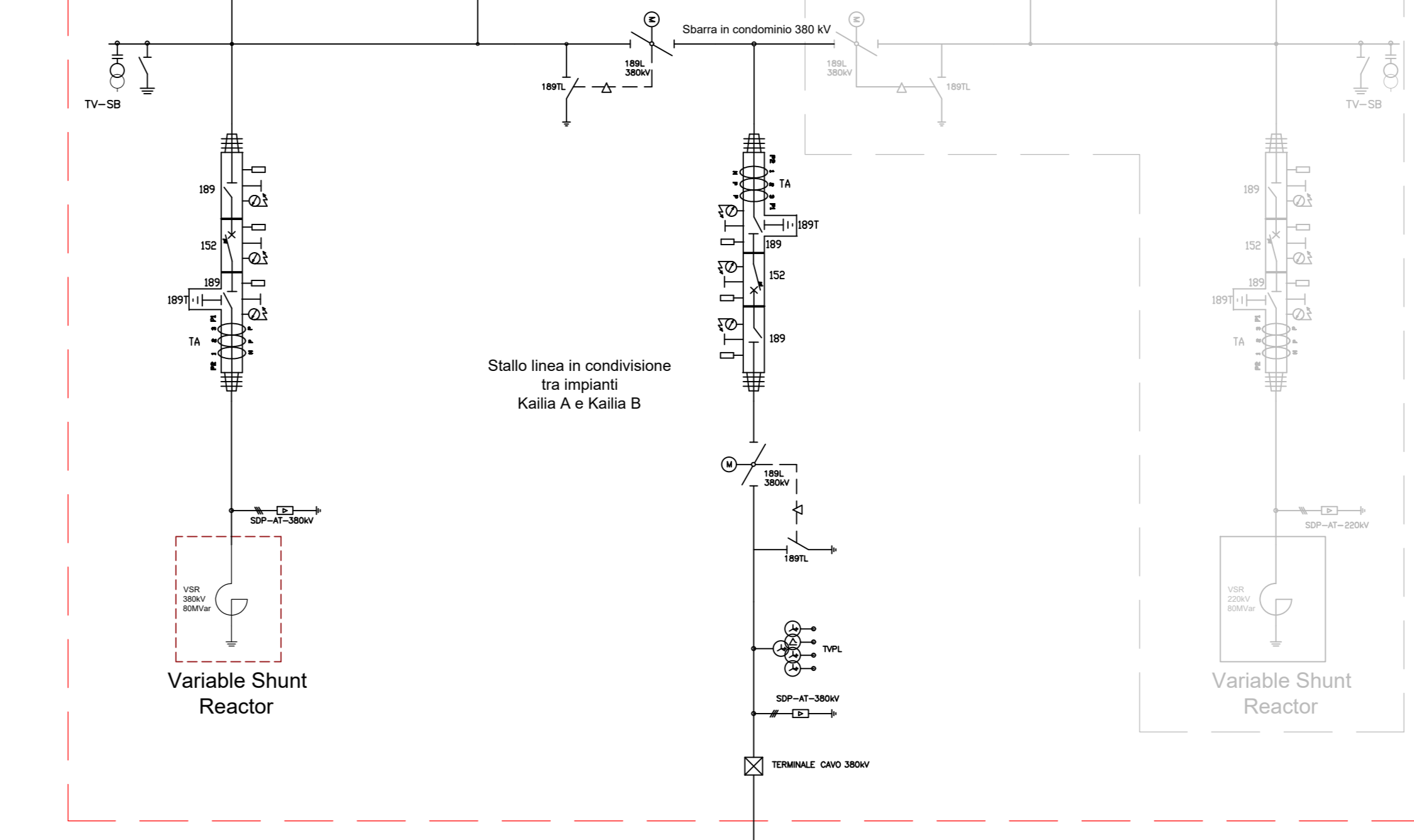
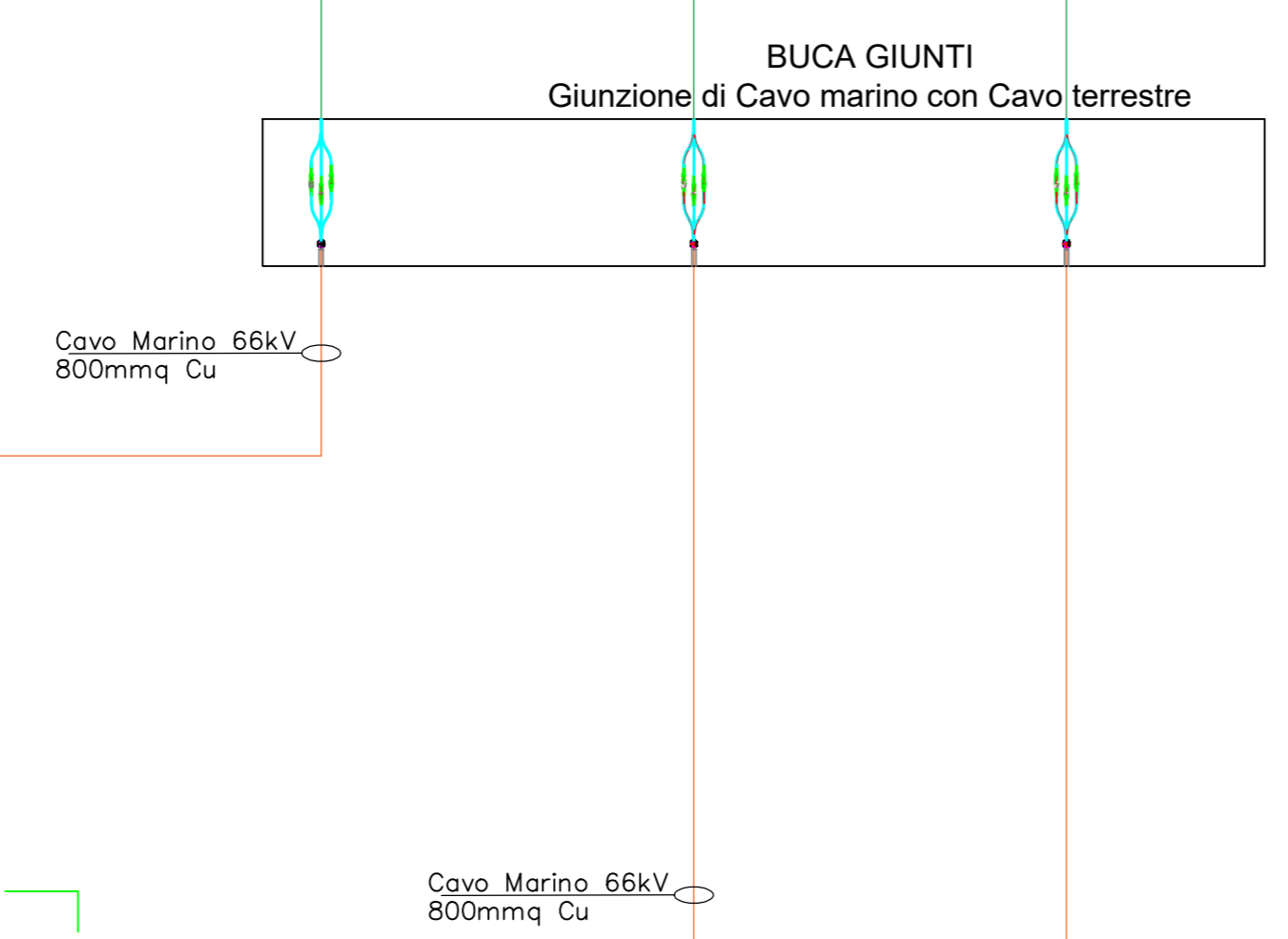
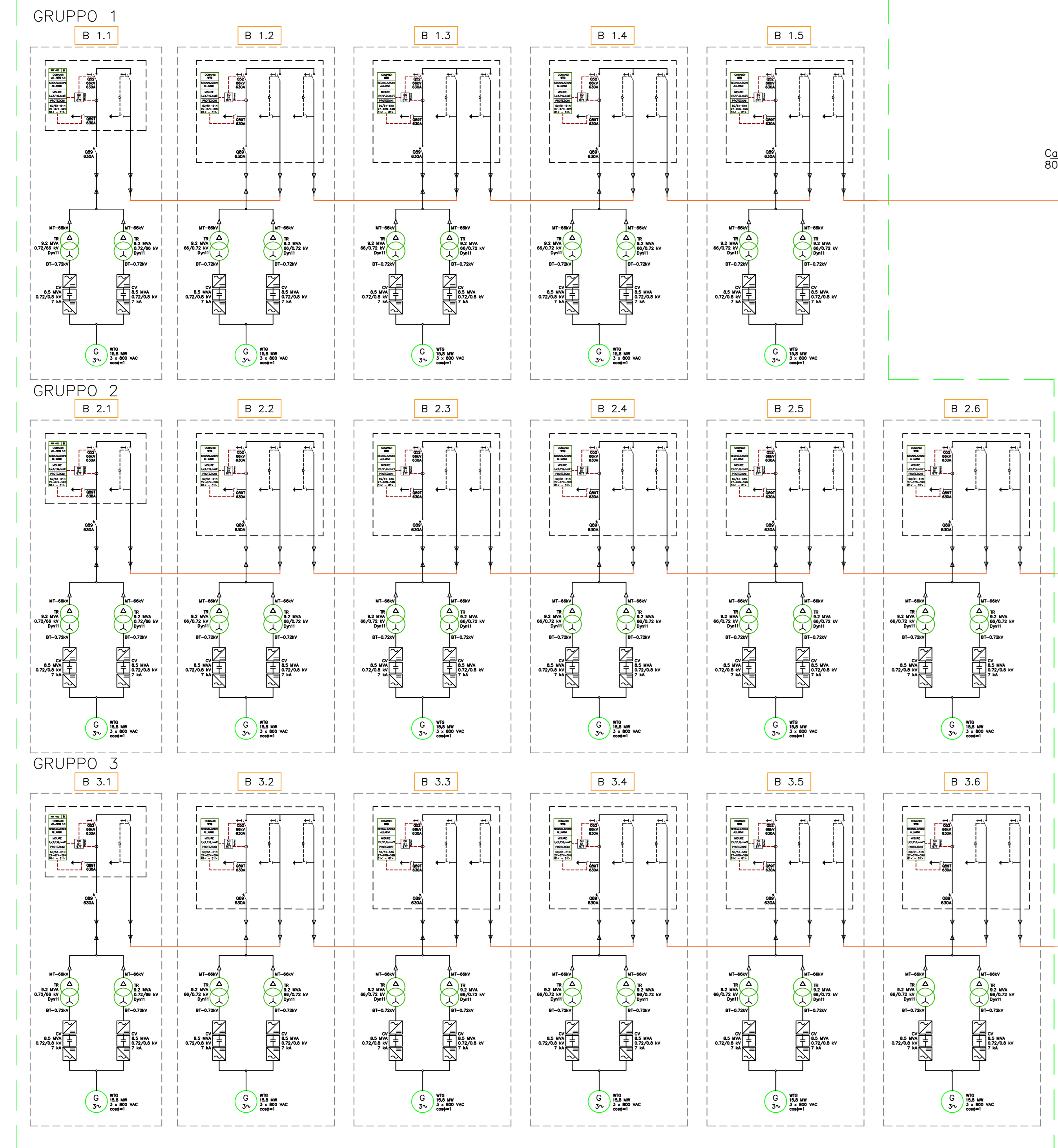


SCHEMA ELETTRICO UNIFILARE - CAMPO B

STAZIONE di TRASFORMAZIONE 380/66 kV "Kailia"



SOTTOCAMPO B N.17 TURBINE Pmax 15 MW - Pn = 255 MW



SEZIONE 380kV FUTURA STAZIONE TERNA RTN 380/150kV "CERANO"

NOTE

- La tavola riporta lo schema unifilare generale dell'impianto KAILIA B dai gruppi di generazione fino ad arrivare al punto di connessione presso la SE TERNA di CERANO;
- Il punto di connessione presso la SE TERNA è condiviso con l'impianto KAILIA A;
- Gli aerogeneratori sono modellizzati seguendo la specifica tecnica fornita dal committente che riporta le caratteristiche di tutti gli apparati che costituiscono il generatore eolico;
- La potenza nominale dell'impianto KAILIA A è pari a 255MW (Ciascuna macchina è ha una potenza massima erogabile di 15 MW);
- Lo stallo linea presso la SE 66/380kV Kailia in condivisione tra gli impianti Kailia A e Kailia B sarà dotato dei sistemi di protezione previsti dal codice di rete per l'interfaccia con la RTN. In linea di principio si prevede che il collegamento in cavo interrato sia protetto con protezione differenziale e distanziometrica in rinalzo. Tutti i dettagli circa il sistema protettivo saranno affinati e dettagliati in fase di progettazione esecutiva a valle anche delle interlocuzioni con il Gestore della Rete;
- L'impianto sarà dotato di tutti gli apparati di protezione e controllo conformi al Codice di Rete TERNA e relativi allegati tecnici.

FONTE: Piano Tecnico delle Opere del parco eolico offshore Kailia, sviluppato da CEBAT SPA e Geotech Srl

REV.	DATE	DESCRIPTION	ELABORATO	VERIFICATO	APPROVATO
00	15/02/2024	Emissione Definitiva	A. Faga	L. Sestini	V. Berti
			Progetto di fattibilità tecnica economica per la realizzazione del Parco Eolico Offshore: Kailia.		
FILE NAME: KAI_053_TAV_053_SCH_01_SCHEMA ELETTRICO UNIFILARE DEL PARCO EOLICO OFFSHORE			CLASSIFICATION:	FORMAT:	SCALE:
Final Issue			A0	-	1:1
TITLE:			SCHEMA ELETTRICO UNIFILARE DEL PARCO EOLICO		
UTILIZATION SCOPE:			CLIENT CODE:		
Supporto SIA			IMP.	GRUPP.	SEC.
			KAI ENG TAV 053 00		