

Contorni Comunali

Perimetro del Territorio Urbanizzato

Nuclei storici e rurali

Rete stradale

Rete ferroviaria

Linea ferroviaria

Stazioni ferroviarie

Aree industriali

Area agricola

Fiumi e laghi principali

Fossi e torrenti

Punti panoramici

Il sistema infrastrutturale e la mobilità - INF

Risoluzione delle problematiche di idoneità e sicurezza della viabilità sovracomunale

- Doppio by pass di Vallina
- Variante SS67
- Suppressione passaggi a livello linea Pontassieve - Borgo San Lorenzo

Risoluzione delle problematiche sulle viabilità interne ai sistemi insediativi

- Pedonalizzare le strade mercate e/o istituire zone 30km/h nei tratti di viabilità urbana con criticità di sicurezza e inadeguatezza funzionale

Aumento dell'offerta di mobilità sostenibile (ciclabili, percorsi pedonali, sentieri), nell'ambito

- Piste ciclabili di interesse sovracomunale
- Completamento e potenziamento della rete ciclopedonale locale

Aumento dell'integrazione tra i diversi sistemi di mobilità ed il sistema della sosta al fine di ridurre i deficit di collegamenti tra i principali centri urbani, i centri collinari e le funzioni di livello locale e metropolitano, aumento dell'utilizzo del trasporto pubblico su ferro o su gomma per l'intero ambito

- Realizzazione HUB intermodali
- Istituzione nuova fermata ferroviaria e relativo HUB intermodale nel margine Ovest dell'abitato di San Francesco
- Miglioramento dell'offerta del sistema di TPL per i collegamenti trasversali fondovalle/collina

Industria, sistema produttivo ed artigianale - IND

Consolidamento ed espansione del sistema produttivo presente mediante sostegno e valorizzazione alle produzioni industriali, artigianali e agroalimentari, promozione della ricerca e dell'innovazione, tutela e aumento dei livelli

- Miglioramento dell'accessibilità veicolare e dolce, le dotazioni di standard urbanistici, la connettività digitale e le prestazioni ambientali (APEA) delle aree produttive
- Valorizzazione e incentivazione dei settori di eccellenza del sistema economico della Valdiesse (pellitteria, moda, meccanica di precisione e olivi e viticoltura)
- Promozione del Know-how manifatturiero e la rete di relazioni commerciali esistente nel settore della Pellitteria
- Incentivazione e facilitazione dell'integrazione scuola-lavoro per i settori strategici
- Ampliamento polo scolastico e scuola alta formazione professionale

Il territorio rurale, la biodiversità ed il paesaggio - RUR

Mantenimento e consolidamento del settore Primario

- Favorire la transizione ecologica verso l'agricoltura biologica e l'utilizzo di tecniche di coltivazione tradizionale
- Creazione mediante l'istituzione del Parco Agricolo della Valdiesse un sistema integrato di produzione e offerta di prodotti del territorio tra grandi aziende e produttori minori
- Valorizzazione e incentivazione delle filiere locali
- Contrastare la destrutturazione del paesaggio agrario e delle coltivazioni tradizionali

Mantenimento del settore della Selvicoltura e dell'economia di montagna

- Tutelare il mantenimento degli alpeggi appenninici e preappenninici

Miglioramento della rete ecologica

- Mantenimento e miglioramento di corridoi ripariali
- Riapertura di varchi
- Riconessioni di corridoi ecologici

Valorizzazione e tutela del paesaggio

- Miglioramento dell'offerta turistica e di servizi nei Comuni di San Godenzo e Londa quali porte di accesso al Parco Nazionale delle Foreste Casentinesi, Monte Falterona e Campigna
- Ampliare l'areale del Parco delle Foreste Casentinesi, Monte Falterona e Campigna
- Migliorare la rete sentieristica esistente ed i servizi a questa connessi
- Ridefinire l'ANPIL di Poggio Ripaghera - Santa Brigida - Valle dell'Inferno
- Tutelare e valorizzare la rete viaria di valore panoramico

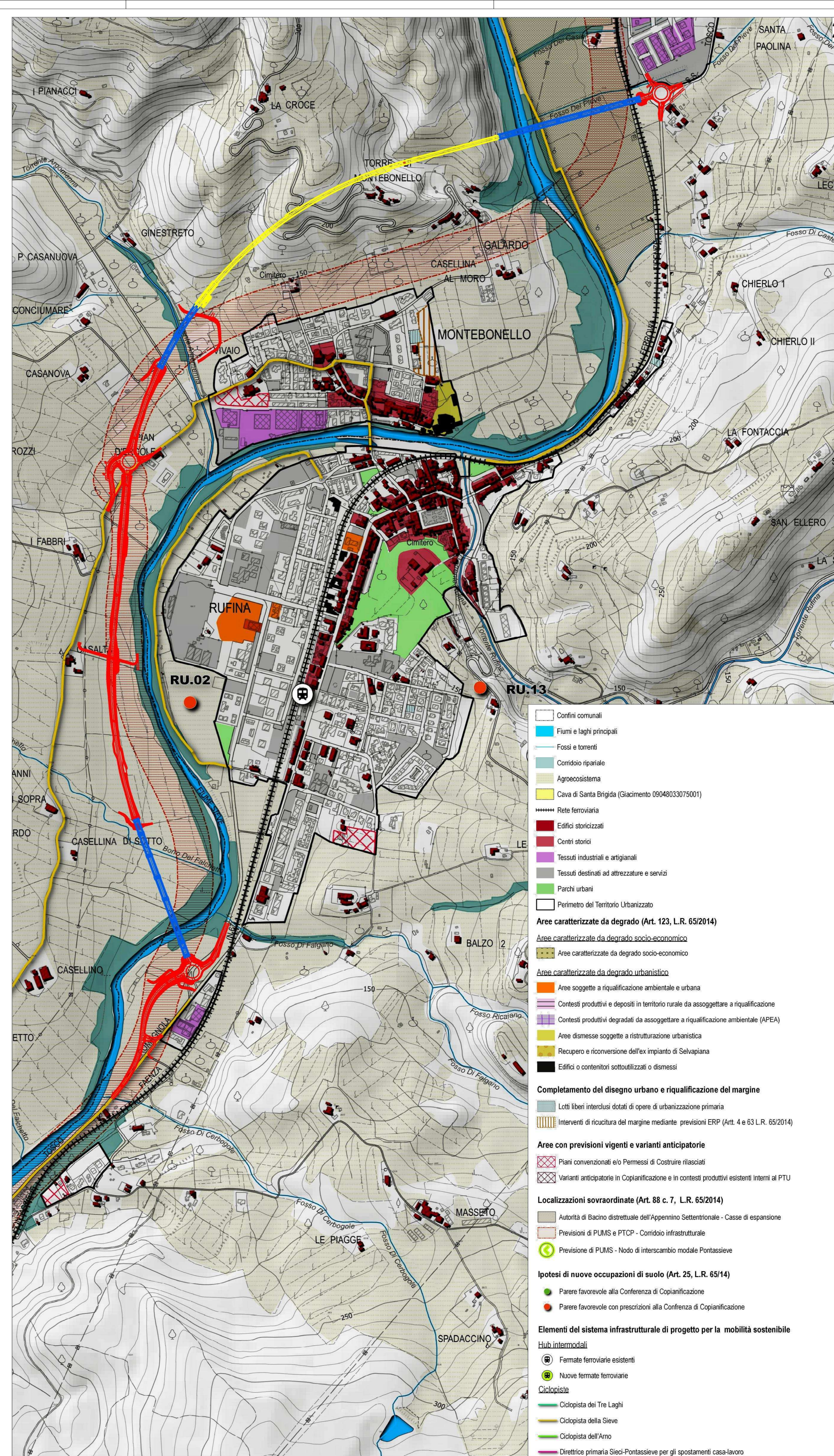
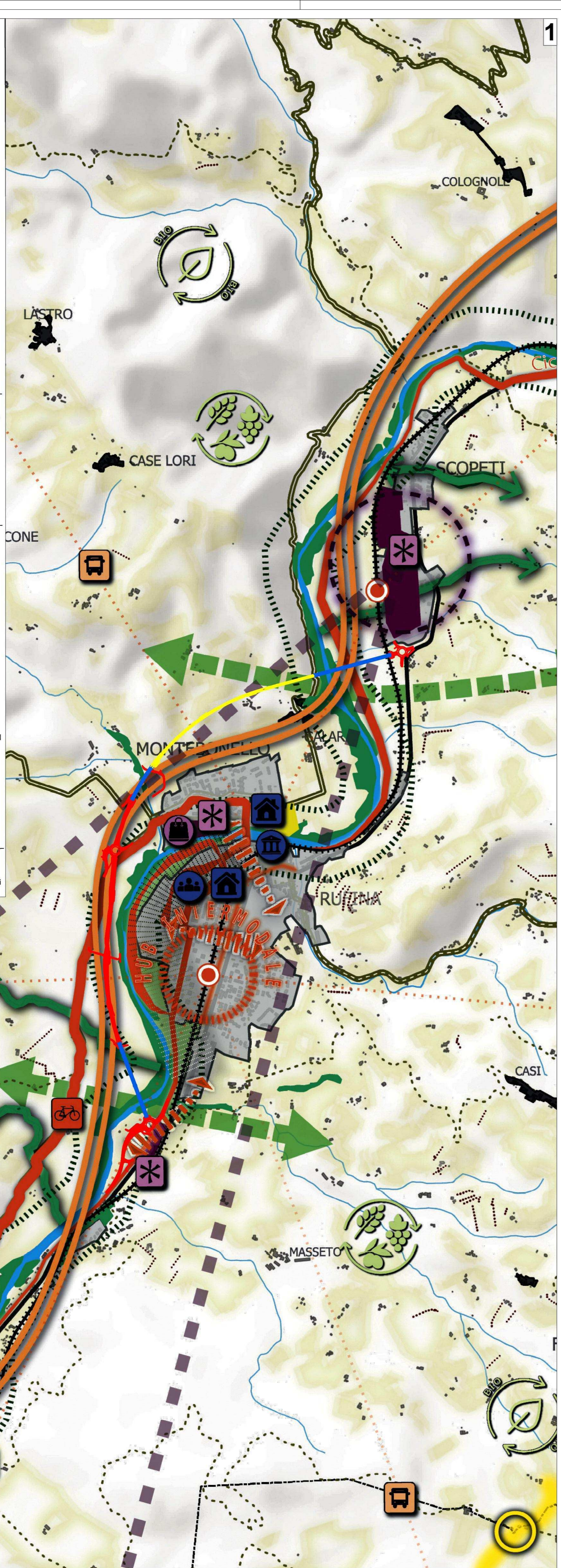
Valorizzazione e fruizione ludico-turistica degli ambienti fluviali

- Valorizzare e migliorare la fruibilità degli ambienti fluviali a fini turistici, ricreativi e educativi

Rischi e pericolosità territoriali - PER

Gestione della fragilità e pericolosità idrogeologica

- Contrastare la destrutturazione delle sistemazioni agrarie tradizionali (muretti a secco, ciglionamenti, rete di drenaggio)



1 - Scenario strategico (elaborato PSI_STR_03)

2 - Ambiti di intervento (elaborato PSI_STR_02)

Fonte: Piano Strutturale Intercomunale dell'Unione dei Comuni Valdiesse e Valdarno (adottato con d.g. n. 40 del 6 giugno 2023)

Opera in progetto

- Viadotti
- Galleria
- Rilevato

Contorni comunali

Fiumi e laghi principali

Fossi e torrenti

Corridoio ripariale

Agroecosistema

Cava di Santa Brigida (Giacimento 09048033075001)

Rete ferroviaria

Edifici storici

Centri storici

Tessuti industriali e artigianali

Tessuti destinati ad attrezzature e servizi

Parchi urbani

Perimetro del Territorio Urbanizzato

Aree caratterizzate da degrado (Art. 123, L.R. 65/2014)

Aree caratterizzate da degrado socio-economico

- Aree caratterizzate da degrado socio-economico

Aree caratterizzate da degrado urbanistico

- Aree soggette a riqualificazione ambientale e urbana
- Contesti produttivi e depositi in territorio rurale da assoggettare a riqualificazione
- Contesti produttivi degradati da assoggettare a riqualificazione ambientale (APEA)
- Aree dismesse soggette a ristrutturazione urbanistica
- Recupero e riconversione dell'ex impianto di Selvapiana
- Edifici o contenitori sottoutilizzati o dismessi

Completamento del disegno urbano e riqualificazione del margine

- Loti liberi interclusi dotati di opere di urbanizzazione primaria
- Interventi di ricucitura del margine mediante previsioni ERP (Art. 4 e 63 L.R. 65/2014)

Aree con previsioni vigenti e varianti anticipatorie

- Piani convenzionali e/o Permessi di Costruire rilasciati
- Varianti anticipatorie in Copianificazione e in contesti produttivi esistenti interni al PTU

Localizzazioni sovraordinate (Art. 88 c. 7, L.R. 65/2014)

- Autorità di Bacino distrettuale dell'Appennino Settentrionale - Casse di espansione
- Previsioni di PUMS e PTC - Corridoio infrastrutturale
- Previsione di PUMS - Nodo di interscambio modale Pontassieve

Ipotesi di nuove occupazioni di suolo (Art. 25, L.R. 65/14)

- Parere favorevole alla Conferenza di Copianificazione
- Parere favorevole con prescrizioni alla Conferenza di Copianificazione

Elementi del sistema infrastrutturale di progetto per la mobilità sostenibile

Hub intermodali

- Fermate ferroviarie esistenti
- Nuove fermate ferroviarie

Ciclopista

- Ciclopista dei Tre Laghi
- Ciclopista della Sieve
- Ciclopista dell'Arno
- Direttrice primaria Sieci-Pontassieve per gli spostamenti casa-lavoro

Sanas
GRUPPO FS ITALIANE
Direzione Progettazione e Realizzazione Lavori

S.S. 67 "Tosco Romagnolo"
Lavori di adeguamento della S.S. 67 nel tratto tra la località S.Francesco in Comune di Pelago e l'abitato di Dicomano.
Variante di Rufina (FI) - LOTTI 2A e 2B

PROGETTO DEFINITIVO cod. F1462

PROGETTAZIONE: MANDATARIA: MANDANTE:

RAGGRUPPAMENTO: PRO ITER
TEMPORANEO PROGETTISTI: CTRAVVA sinergo CVA

IL RESPONSABILE DELL'INTEGRAZIONE DELLE PRESTAZIONI SPECIALISTICHE:
Ing. Riccardo Formichi - Società Pro Inter Srl
Dott. Ing. Riccardo Formichi - Società Pro Inter Srl
Dott. Ing. Riccardo Formichi - Società Pro Inter Srl

IL GEOLOGO:
Dott. Massimo Mazzoni - Società Pro Inter Srl
Dott. Massimo Mazzoni - Società Pro Inter Srl
Dott. Massimo Mazzoni - Società Pro Inter Srl

IL COORDINATORE PER LA SICUREZZA IN FASE DI PROGETTAZIONE:
Ing. Massimo Mazzoni - Società Pro Inter Srl
Dott. Massimo Mazzoni - Società Pro Inter Srl
Dott. Massimo Mazzoni - Società Pro Inter Srl

VISTO: IL RESP. DEL PROCEDIMENTO:
Ing. Francesco Piani

PROTOCOLLO: DATA:

PARTE GENERALE
PARTE GENERALE
ELABORATI GENERALI E INQUADRAMENTO INTERVENTO
Assetto della pianificazione di livello comunale - tav. 2

| CODICE PROGETTO | LIV. PROG. | NOME FILE | REVISIONE | SCALA | |
|-----------------|-------------|------------------------|-----------|------------|-----------|
| PROGETTO | D | T00-EG00-GEN-CT02A.pdf | | vario | |
| ELABORAZIONE | D | T00-EG00-GEN-CT02 | A | | |
| D | | | | | |
| C | | | | | |
| B | | | | | |
| A | EMISSIONE | 10/2023 | Cambarani | Luppi | Formichi |
| REV. | DESCRIZIONE | DATA | REDATTO | VERIFICATO | APPROVATO |