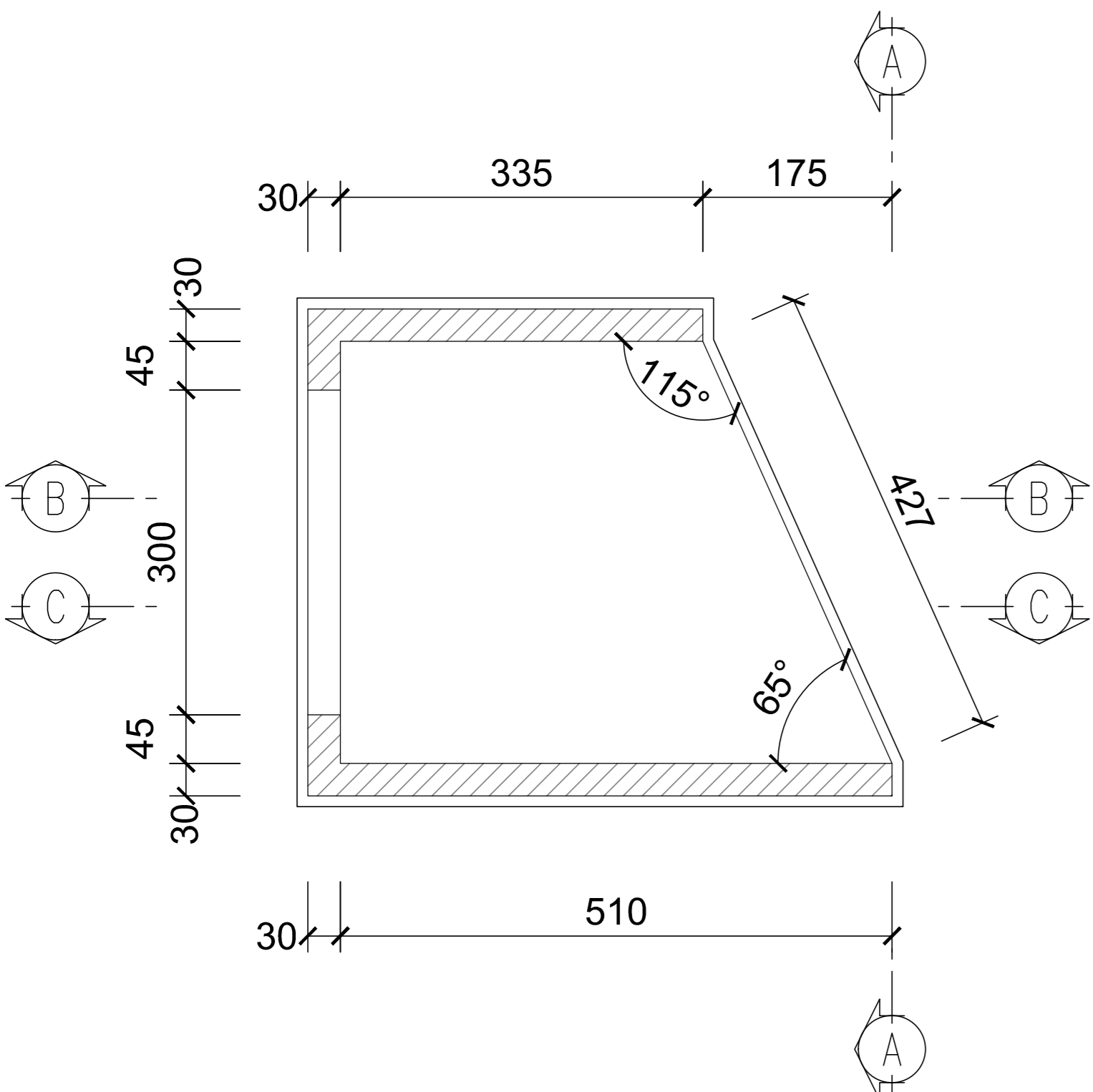
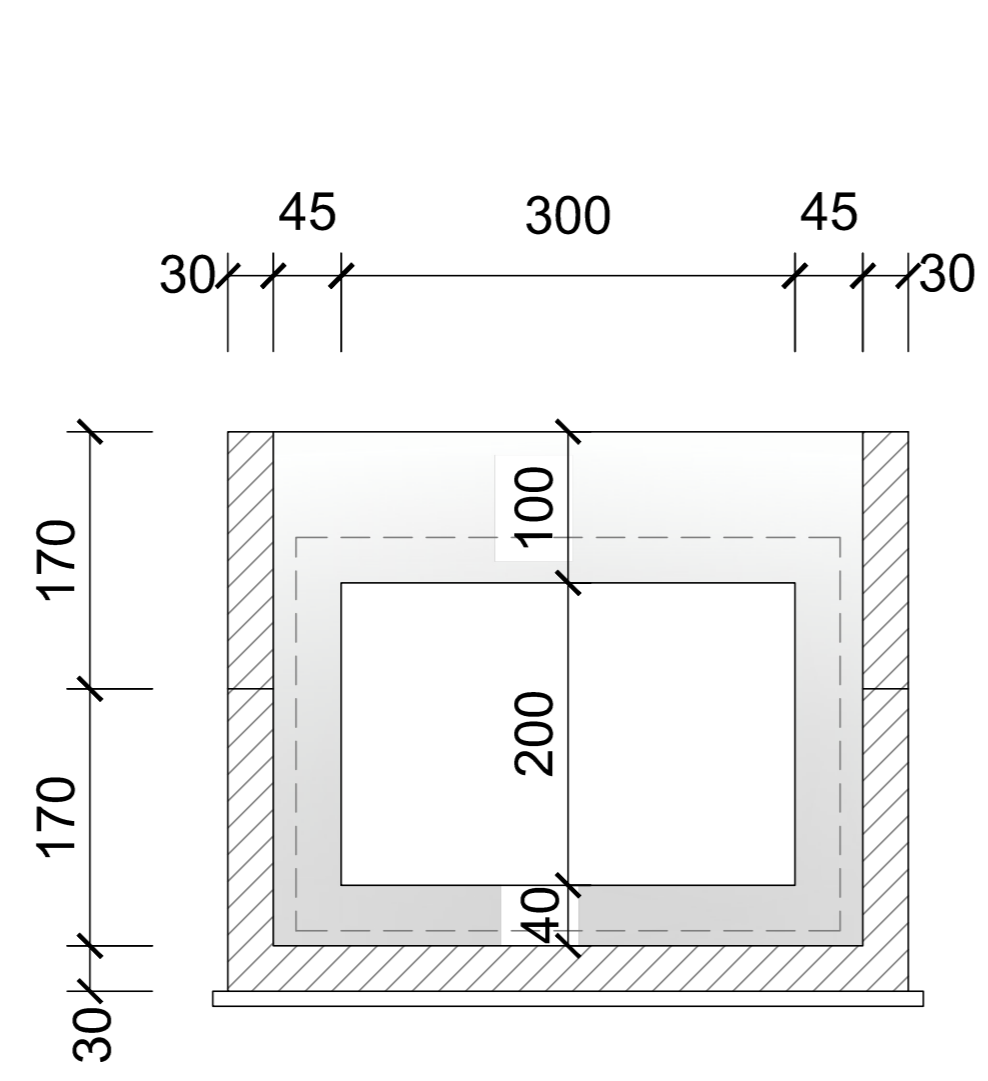


PARTICOLARE IMBOCCO/SBOCCO ATTRAVERSAMENTO TO.04

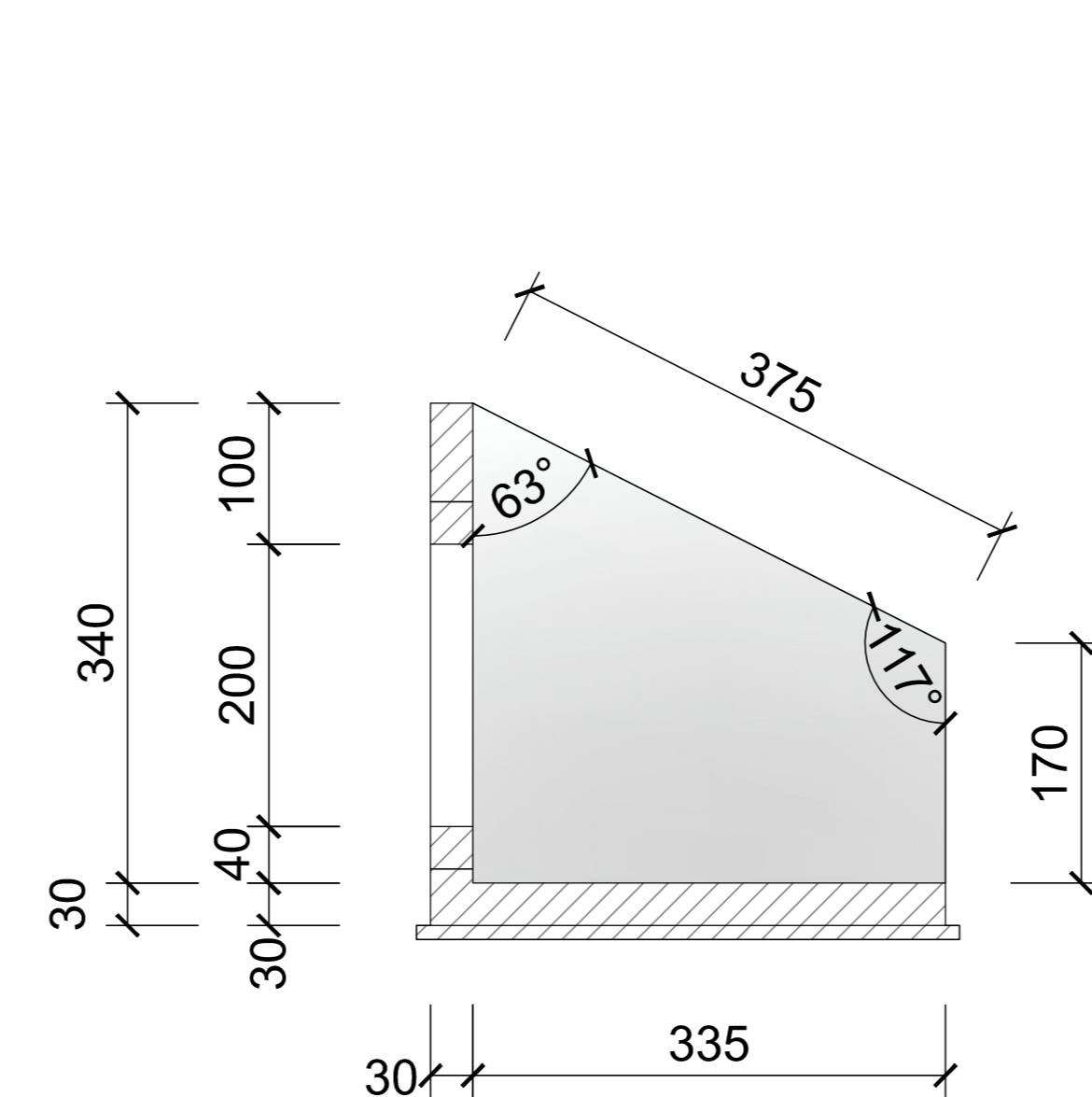
Pianta
Scala 1:50



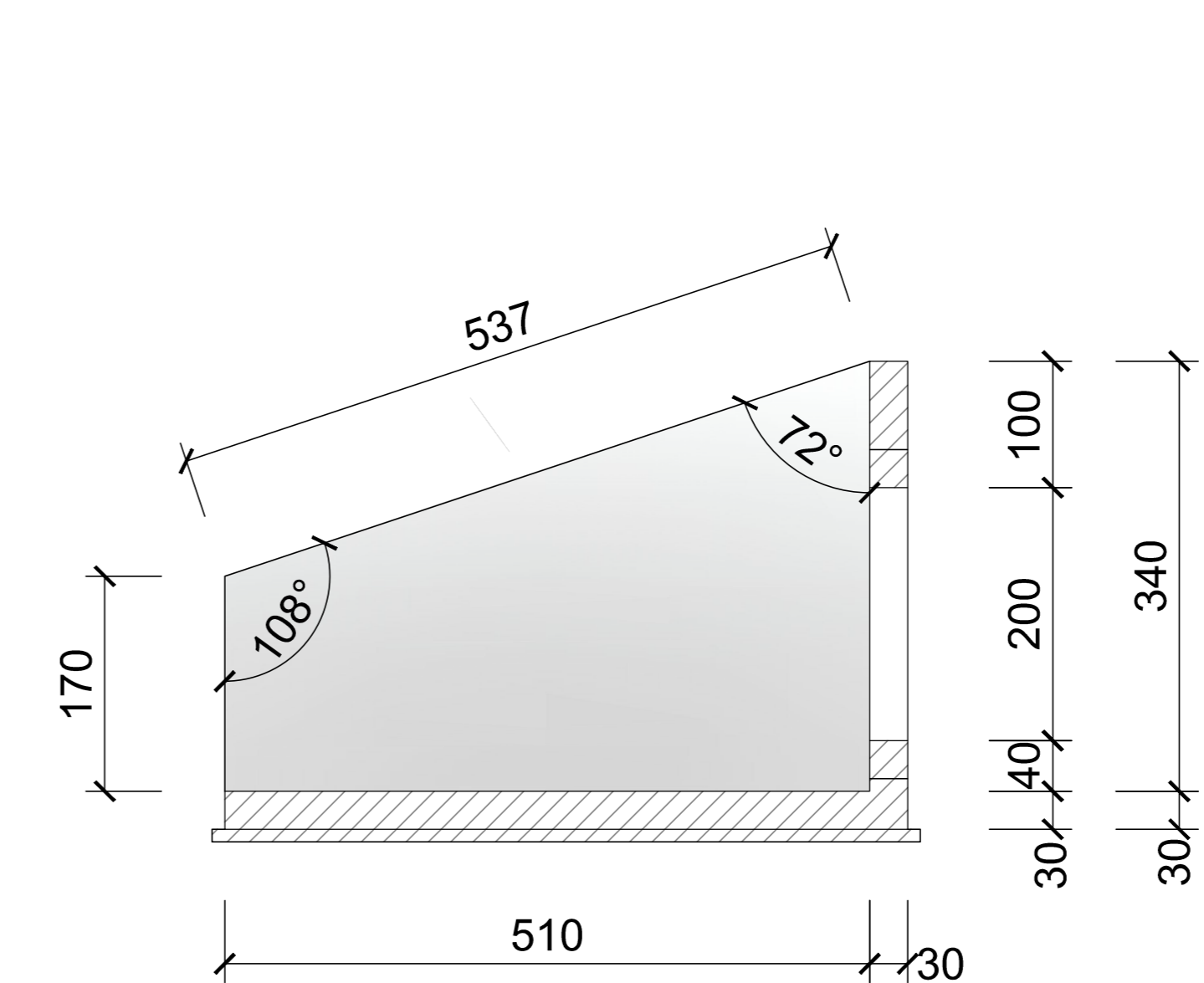
Sezione A-A
Scala 1:50



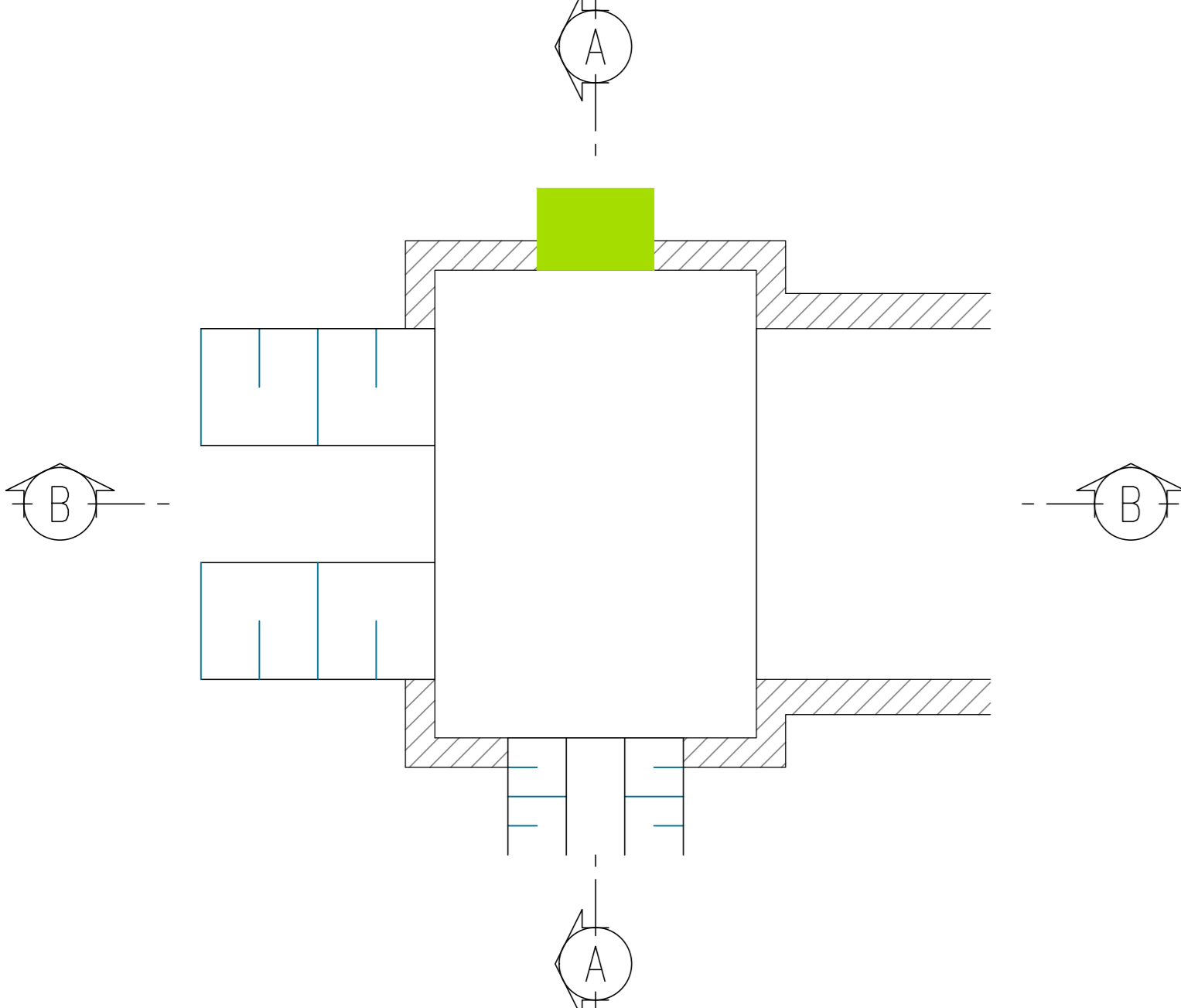
Sezione B-B
Scala 1:50



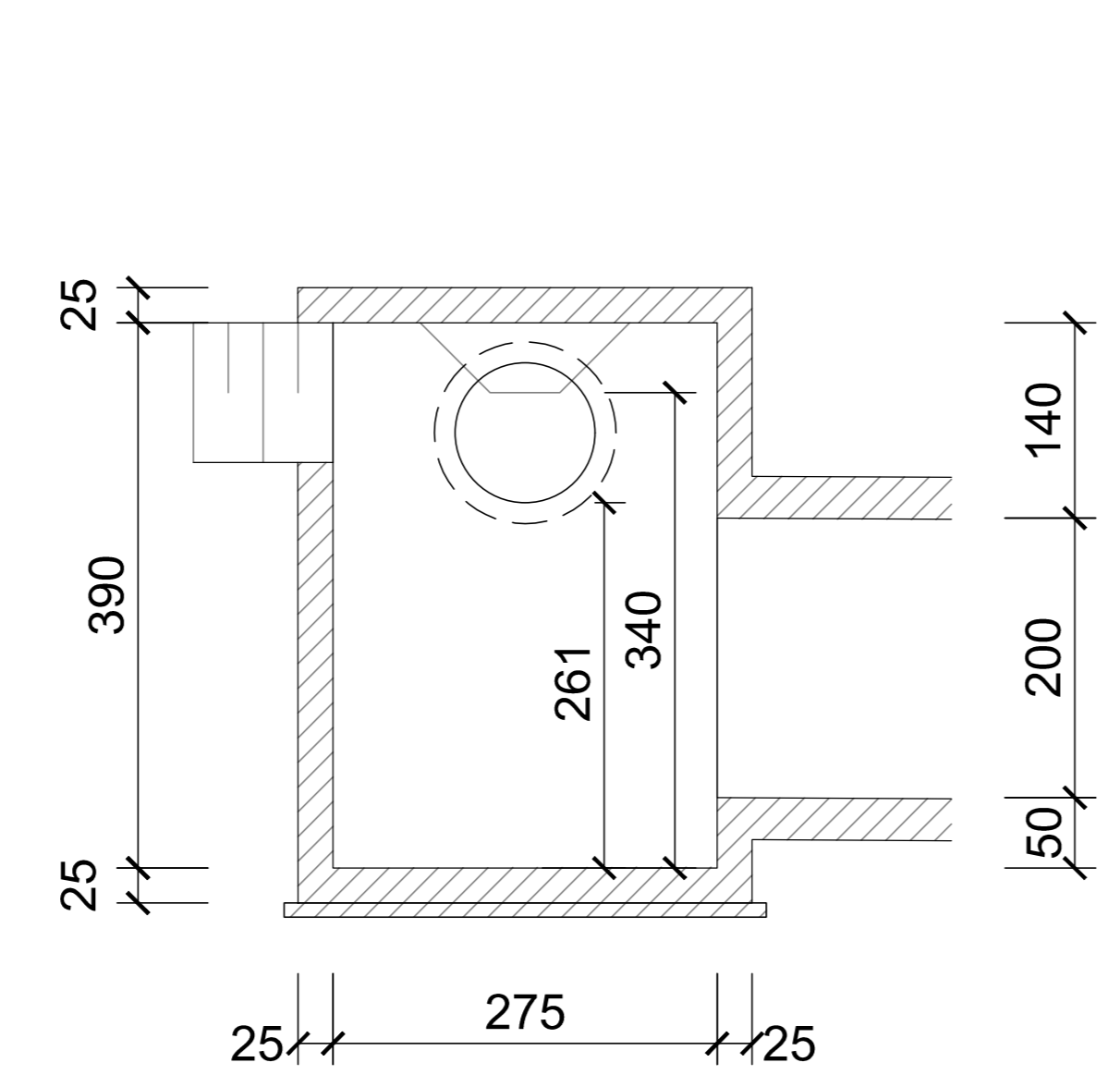
Sezione C-C
Scala 1:50



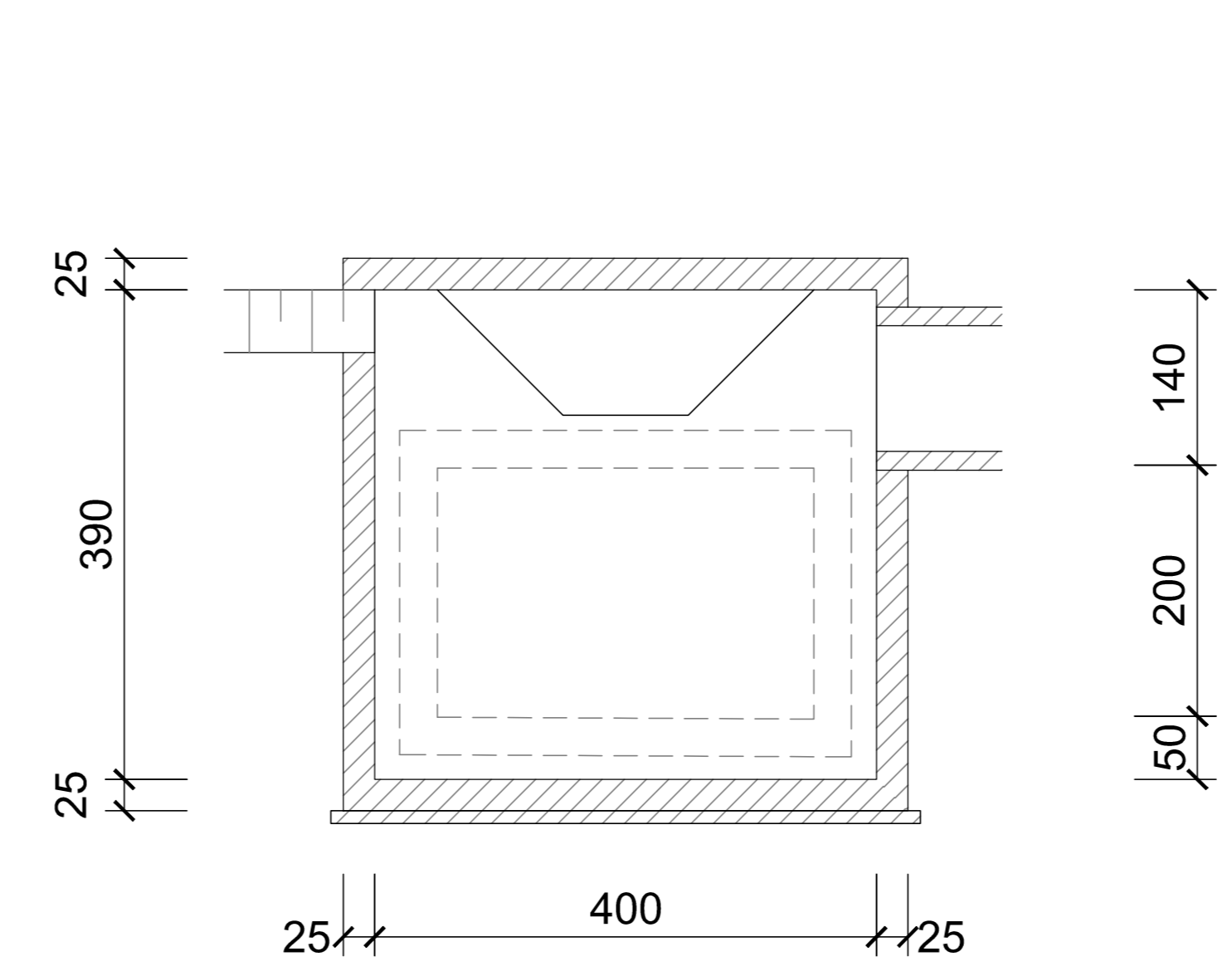
Pianta
Scala 1:50



Sezione B-B
Scala 1:50



Sezione A-A
Scala 1:50



sanas
GRUPPO FS ITALIANE
Direzione Tecnica

S.S. 67 "Tosco Romagnola"
Lavori di adeguamento della S.S. 67 nel tratto tra la località S.Francesco in Comune di Pelago e l'abitato di Dicomano.
Variante di Rufina (FI) - LOTTI 2A e 2B

PROGETTO DEFINITIVO cod. FI462

PROGETTAZIONE: MANDATARIA: MANDANTE:
RAGGRUPPAMENTO: **PRO ITER** **ENRVA** **sinergo** **VA**
TEMPORANEO PROGETTISTI: Direzione Provinciale di Milano n. 18045

IL RESPONSABILE DELL'INTEGRAZIONE DELLE PRESTAZIONI
SPECIALISTICHE:
Ing. Riccardo Formichi - Società Pro Res Srl
Direzione Provinciale di Milano n. 18045

IL GEOLOGO:
Dott. Massimo Roccaforte - Società Pro Res Srl
Ordine Geologi della Lombardia n. 762

IL COORDINATORE PER LA SICUREZZA IN FASE DI PROGETTAZIONE:
Ing. Massimo Mengoni - Società Pro Res Srl
Ordine Ingegneri Provinciali di Milano n. 100

VISTO: IL RESP. DEL PROCEDIMENTO:
Ing. Francesco Pizzi

PROTOCOLLO: DATA:

05 - IDROLOGIA E IDRAULICA
05.02 - Sistema di drenaggio e presidio del corpo stradale

Sezioni tipo e particolari - Attraversamento TO.04

CODICE PROGETTO	LIV. PROJ.	NOME FILE	REVISIONE	SCALA	
ACN00113	D 20	TO010021DRDC05	A	Varie	
D					
C					
B					
A	EMMISSIONE	02/2024	ARGIRO	BESIO	FORMICHI
REV.	DESCRIZIONE	DATA	REDATTO	VERIFICATO	APPROVATO