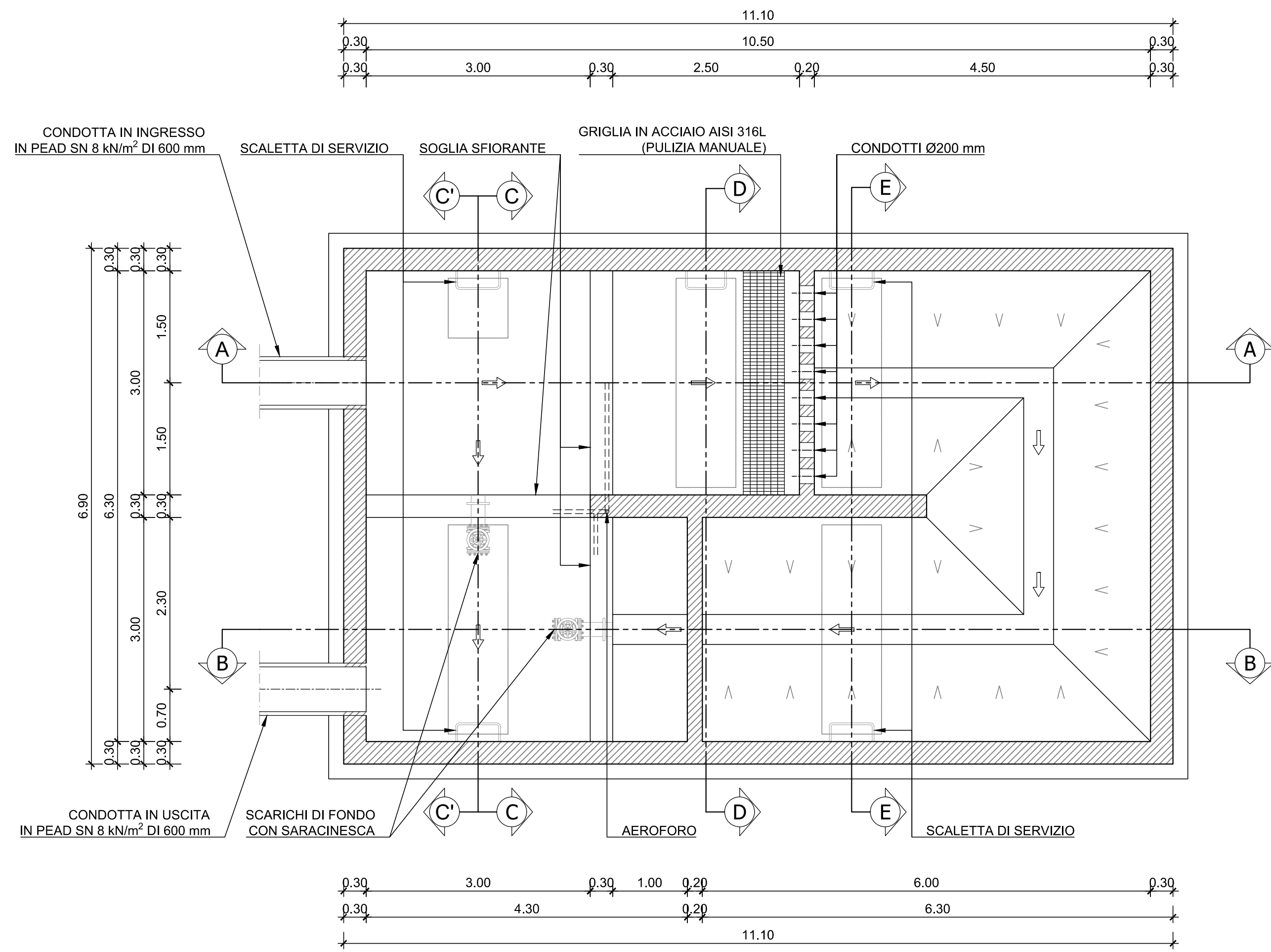
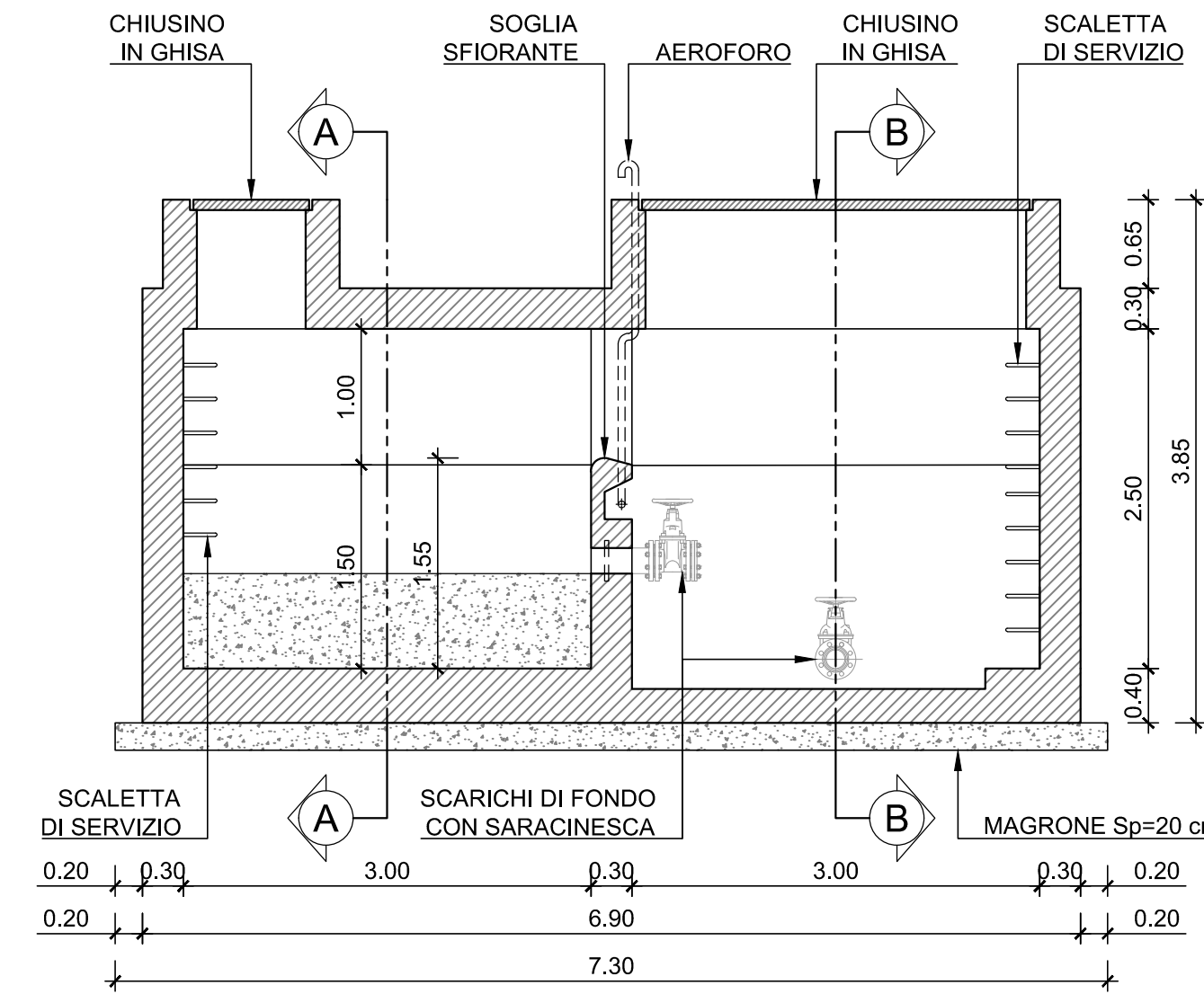


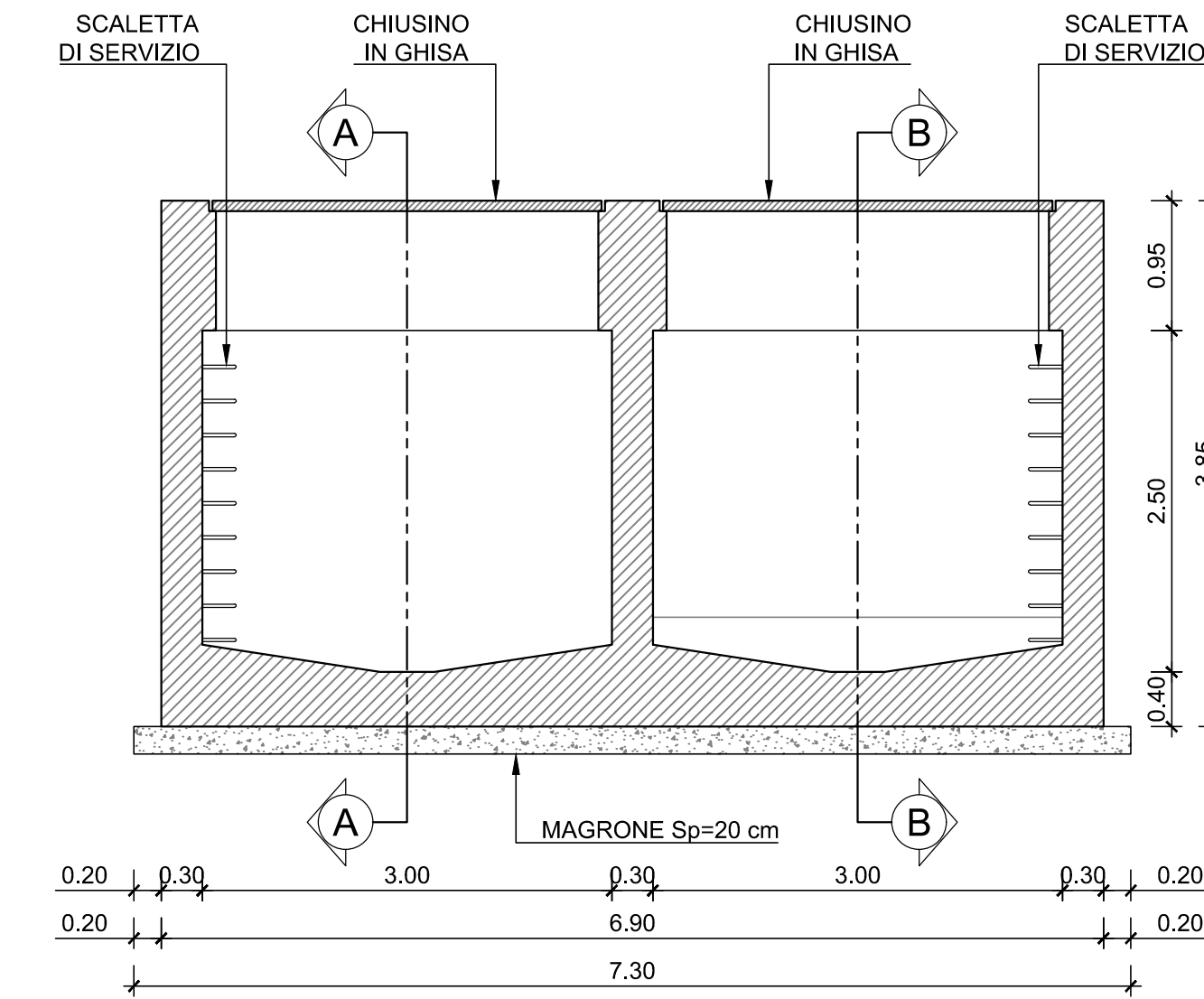
PIANTA  
scala 1:50



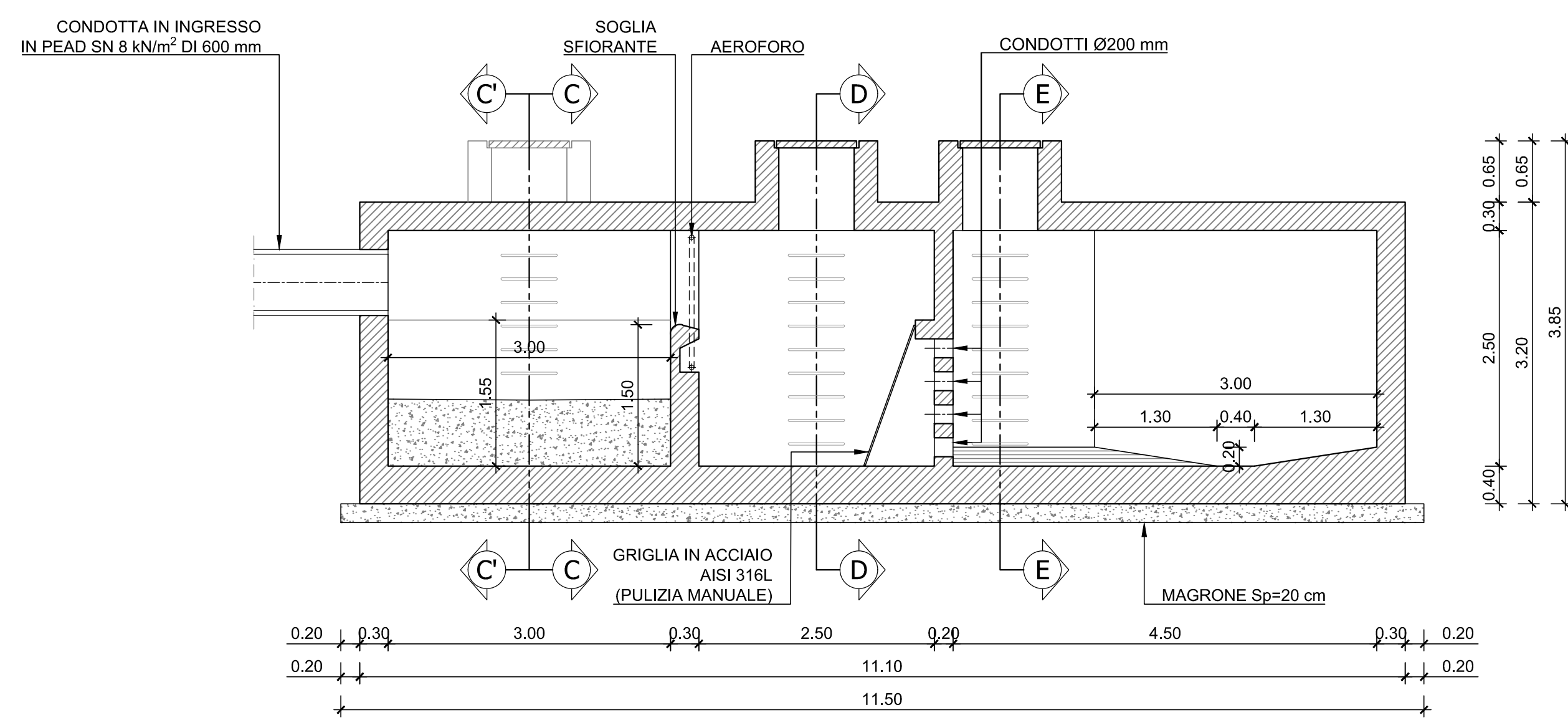
SEZIONA C-C  
scala 1:50



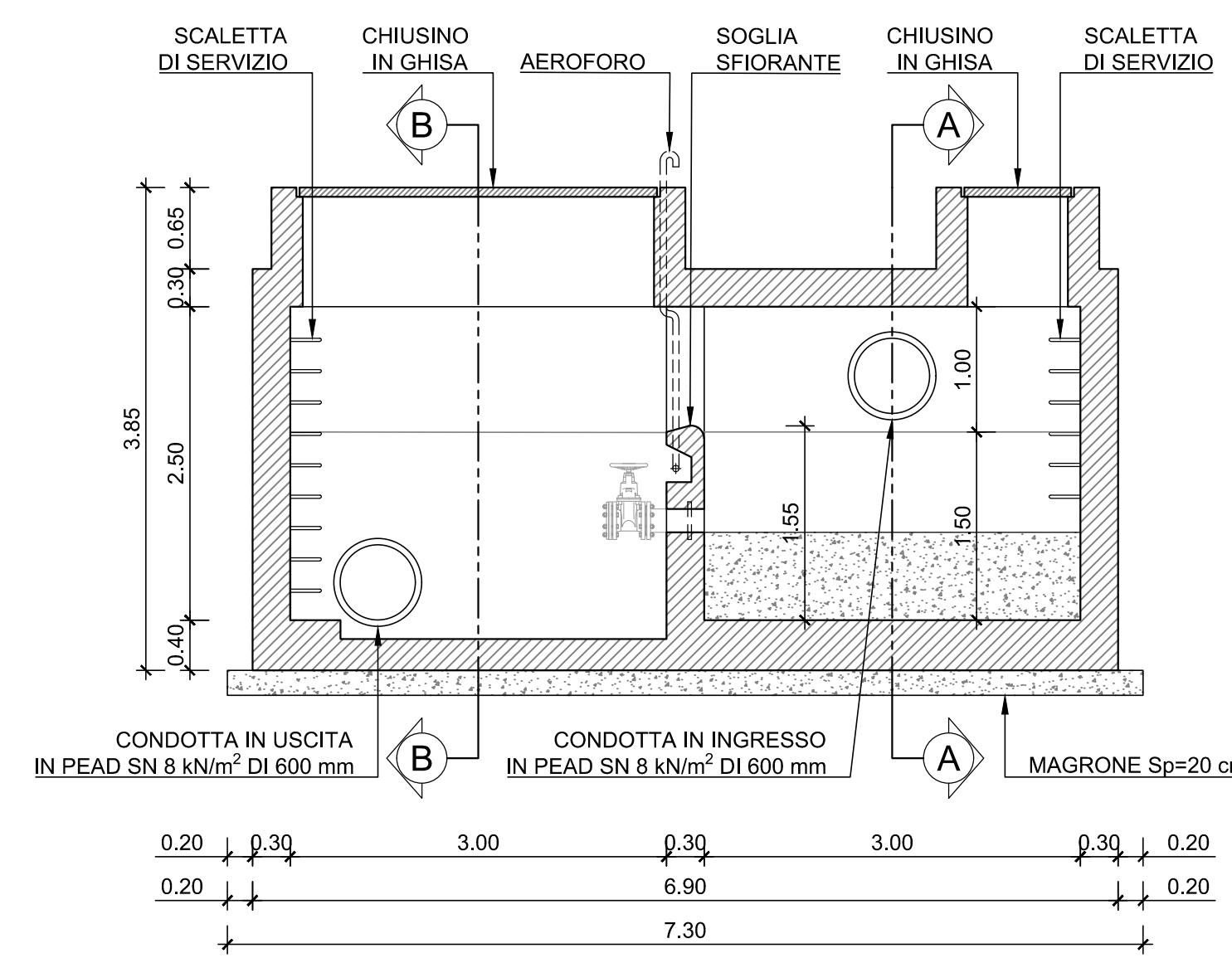
SEZIONA E-E  
scala 1:50



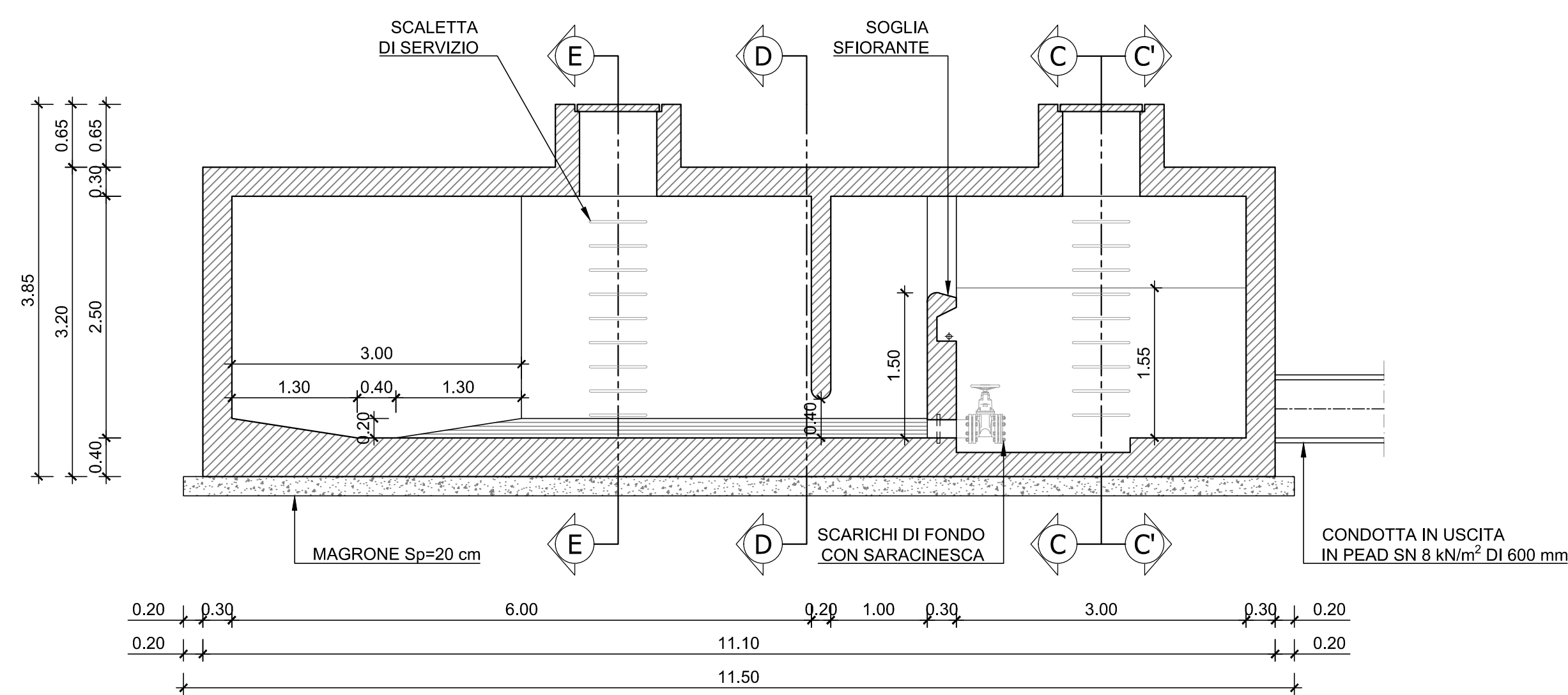
SEZIONA A-A  
scala 1:50



SEZIONA C'-C'  
scala 1:50



SEZIONA B-B  
scala 1:50



SEZIONA D-D  
scala 1:50

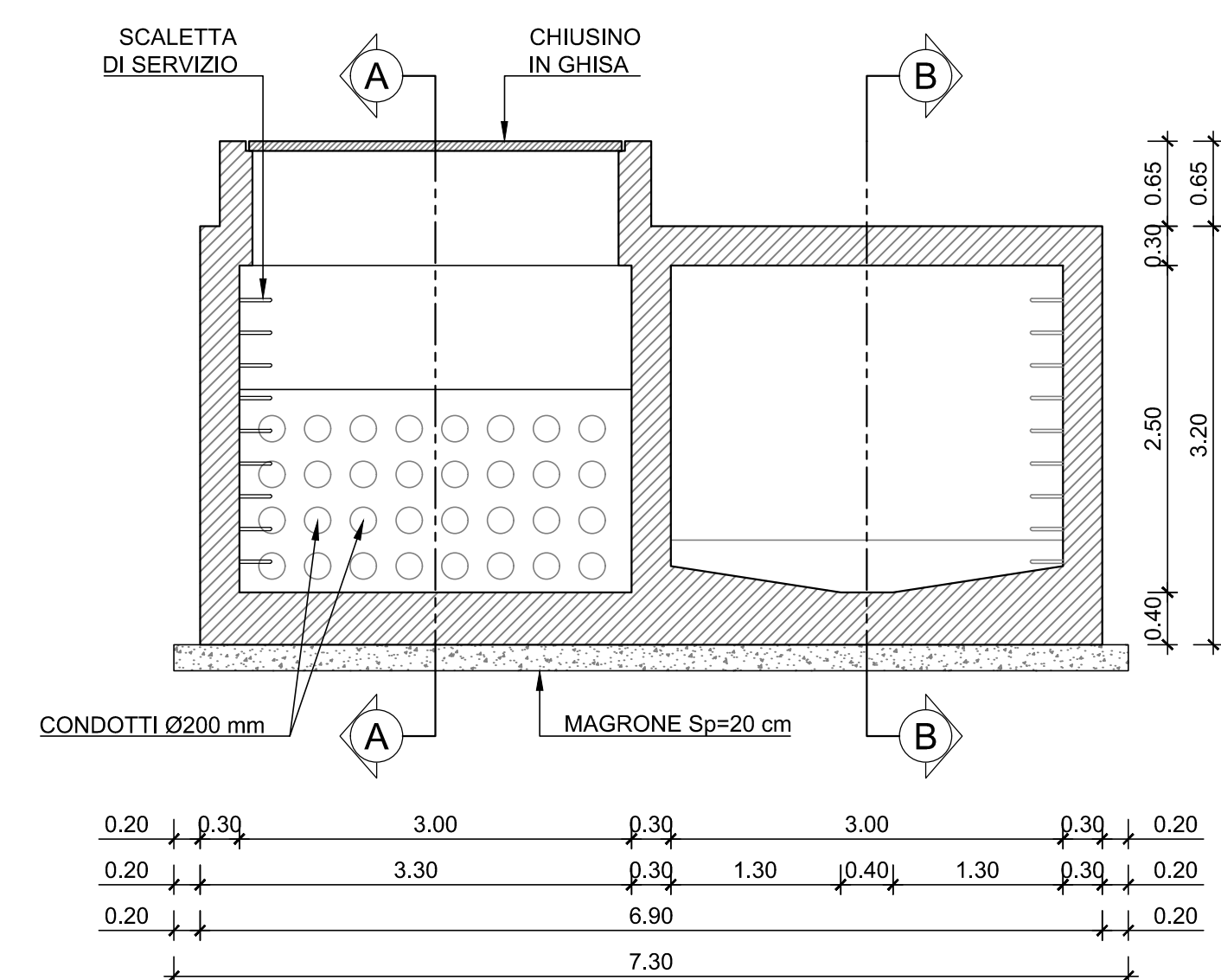


TABELLA MATERIALI PER VASCHE CLS E ACCIAIO

- GETTO DI PULIZIA E LIVELLAMENTO
  - CONFORME ALLA EN 206-1:2006
  - CONGLOMERATO CEMENTIZIO PER MAGRONE E/O OPERE DI SOTTOFONDAZIONE CON CEMENTO: 150 Kg/mc
- CALCESTRUZZO PER FONDAZIONE E VASCHE
  - A PRESTAZIONE GARANTITA CONFORME ALLA UNI EN 206-1:2006
  - CLASSE DI RESISTENZA MINIMA A COMPRESIONE: C 28/35
  - CLASSE DI CONSISTENZA SLUMP: S4
  - CLASSE DI ESPOSIZIONE: XC2
  - DIMENSIONE MASSIMA DEGLI AGGREGATI: Dmax 25
  - RAPPORTO A/C MAX: 0,55
  - CONTENUTO MINIMO DI CEMENTO 320 Kg/mc
  - COPRIFERRO MIN. PER FONDAZIONI: 45mm
- ACCIAIO PER ARMATURE ORDinarie E PER R.E.S.
  - TIPO B450C CONTROLLATO IN STABILIMENTO SALDABILE (PROPRIETA' MECCANICHE SECONDO UNI EN ISO 15630-2/2004)
  - f<sub>yk</sub> > 450 MPa
  - f<sub>tk</sub> > 540 MPa



Direzione Tecnica

S.S. 67 "Tosco Romagnolo"  
Lavori di adeguamento della S.S. 67 nel tratto tra la localita' S.Francesco in Comune di Pelago e l'abitato di Dicomano.  
Variante di Rufina (FI) - LOTTI 2A e 2B

PROGETTO DEFINITIVO

cod. F1462

PROGETTAZIONE: MANDATARIA: MANDANTE:

RAZZURIPAMENTO: **PROITER** **ENRVA** **sinergo** **VA**

TEMPORANEO PROGETTISTI:

IL RESPONSABILE DELL'INTEGRAZIONE DELLE PRESTAZIONI

SPECIALISTE:

IL GEOLOGO:

IL COORDINATORE PER LA SICUREZZA IN FASE DI PROGETTAZIONE:

VISTO: IL RESP. DEL PROCEDIMENTO:

PROTOCOLLO: DATA:



05 - IDROLOGIA E IDRAULICA  
05.02 - Sistema di drenaggio e presidio del corpo stradale

Vasca di trattamento acque TA.01 - Pianta e sezioni

CODICE PROGETTO	LIV. PROJ.	NOME FILE	REVISIONE	SCALA	
ACN00113	D 20	T00-ID02-IDR-D01-A.pdf	A	1:50	
D					
C					
B					
A	EMMISSIONE	02/2024	ARGIRO	BESIO	FORMICHI
REV.	DESCRIZIONE	DATA	REDATTO	VERIFICATO	APPROVATO