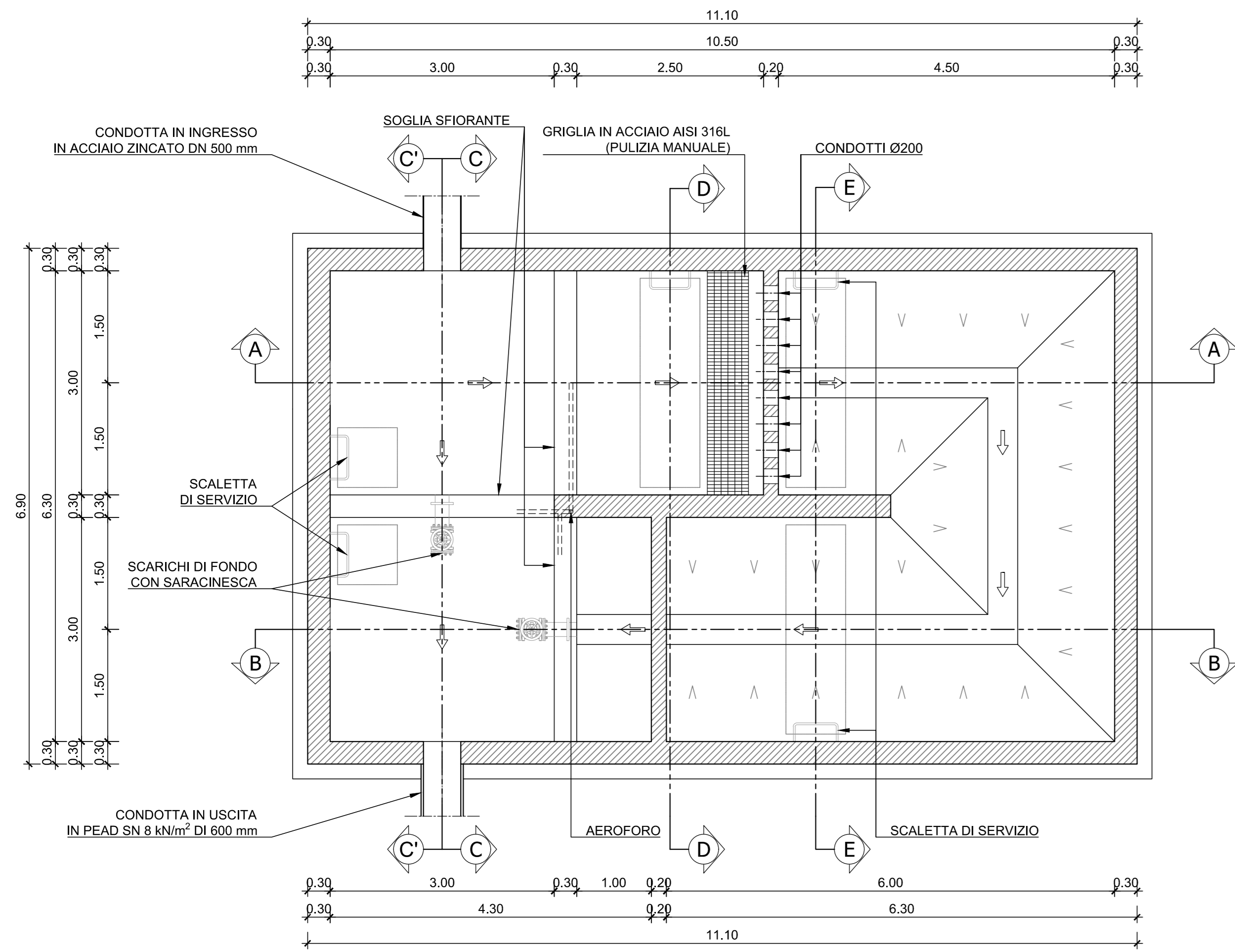
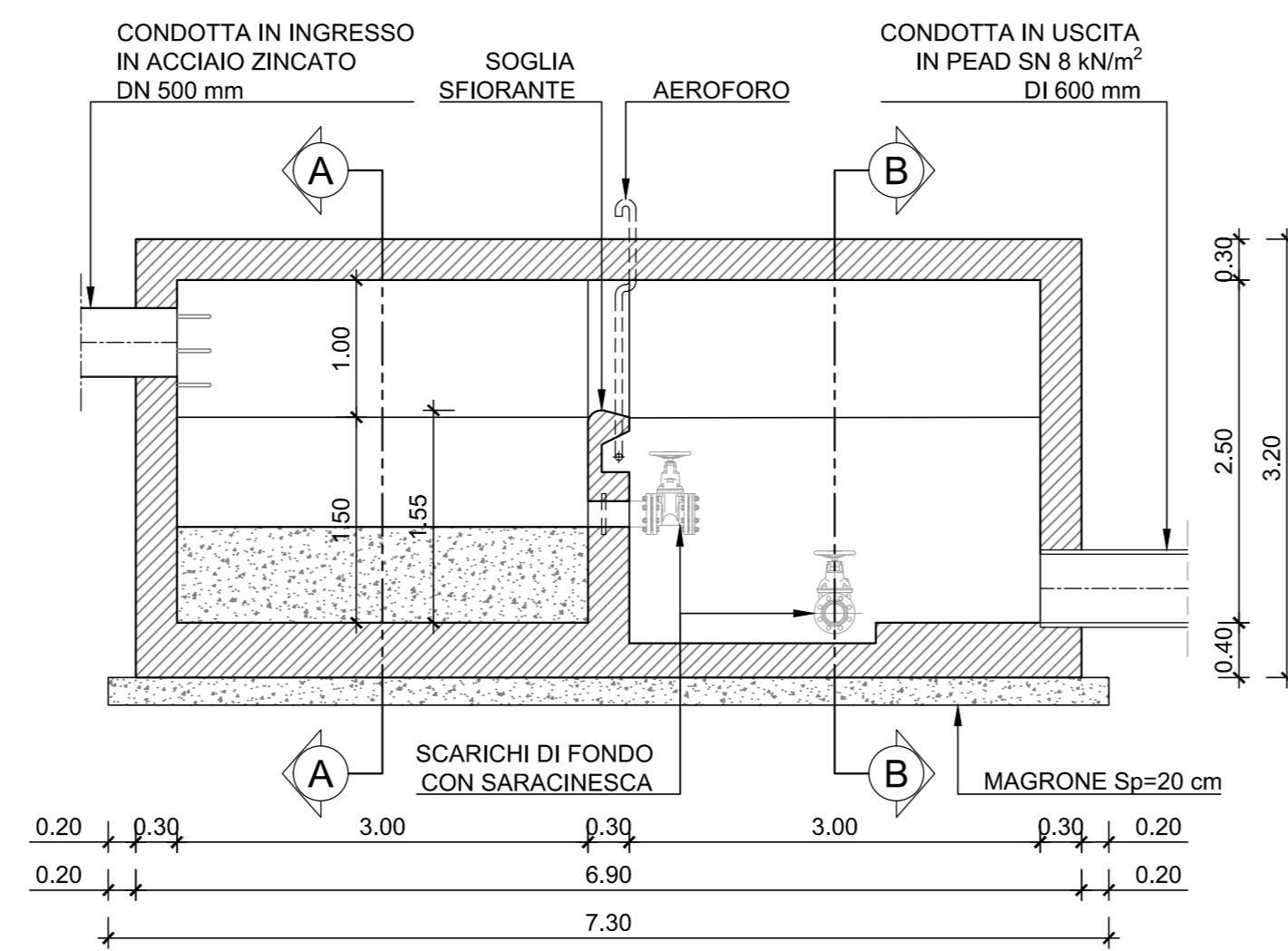


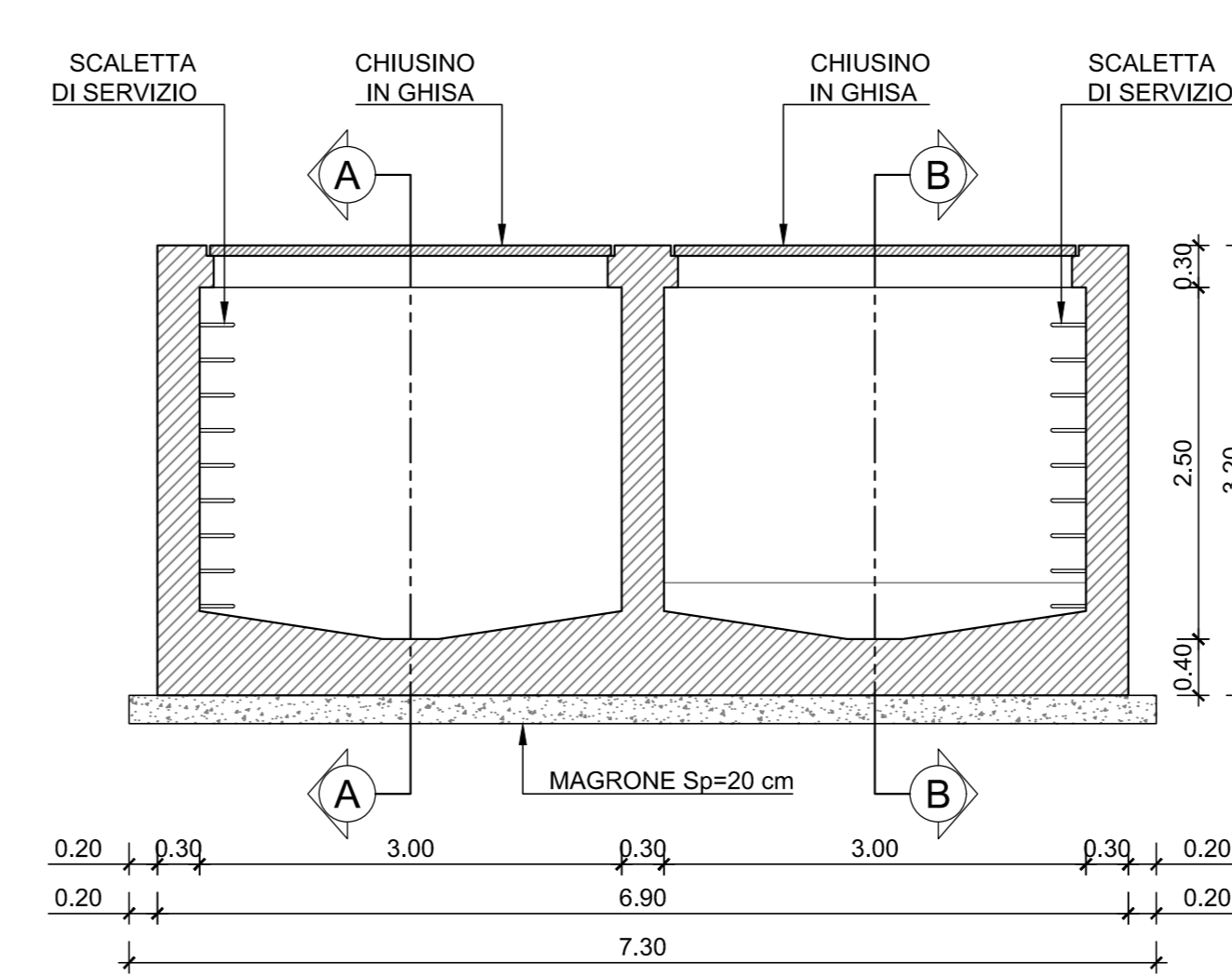
PIANTA
scala 1:50



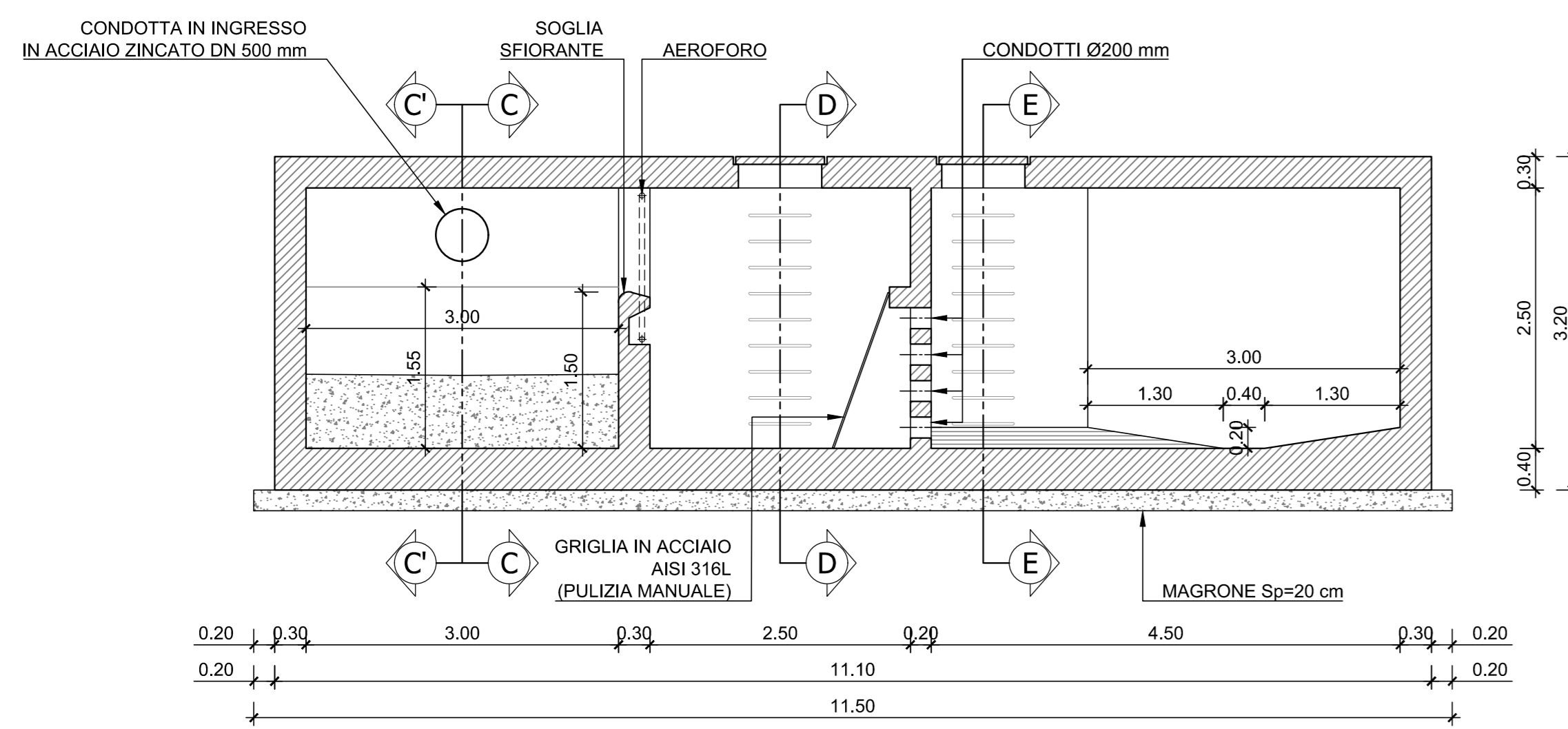
SEZIONA C-C
scala 1:50



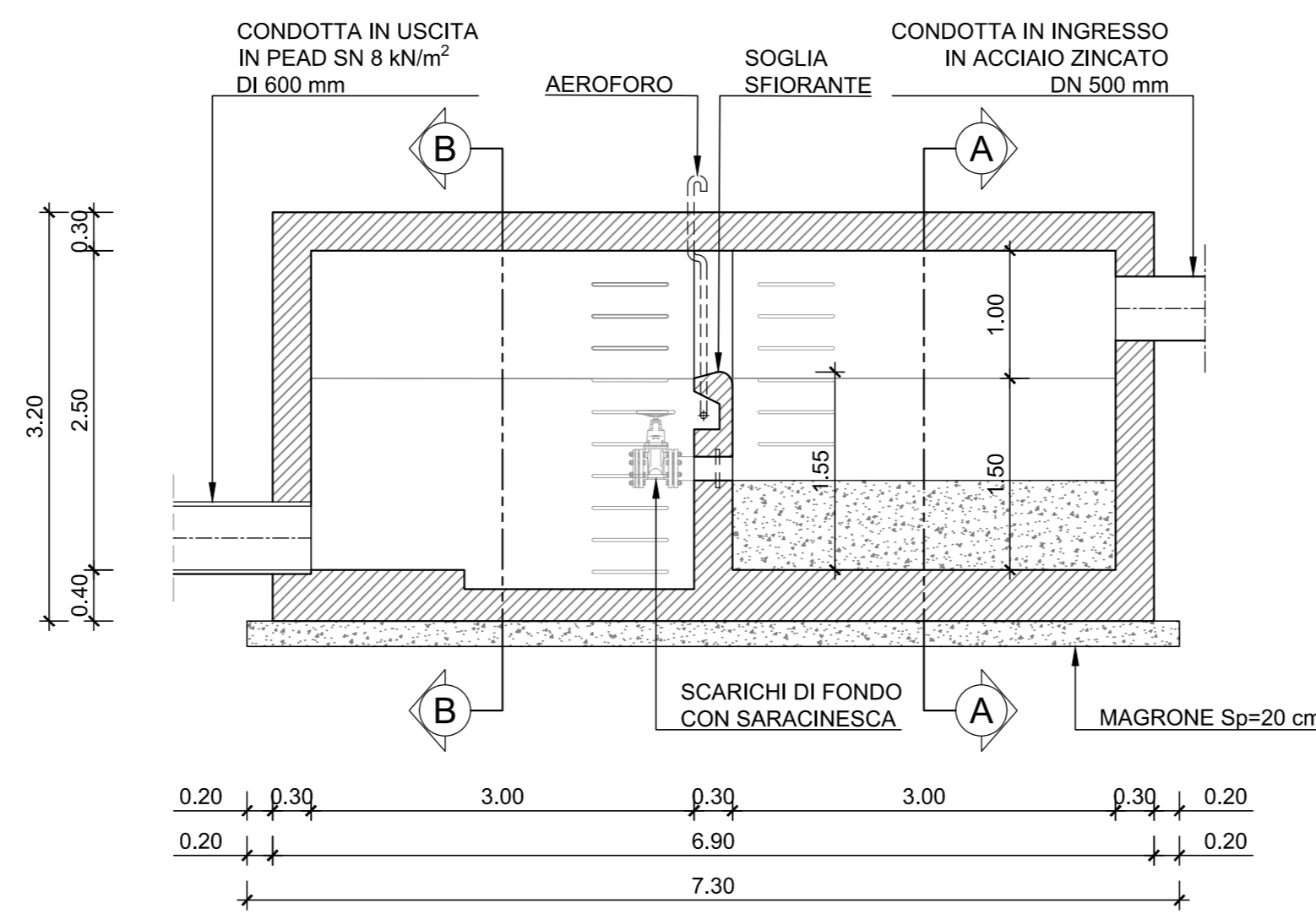
SEZIONA E-E
scala 1:50



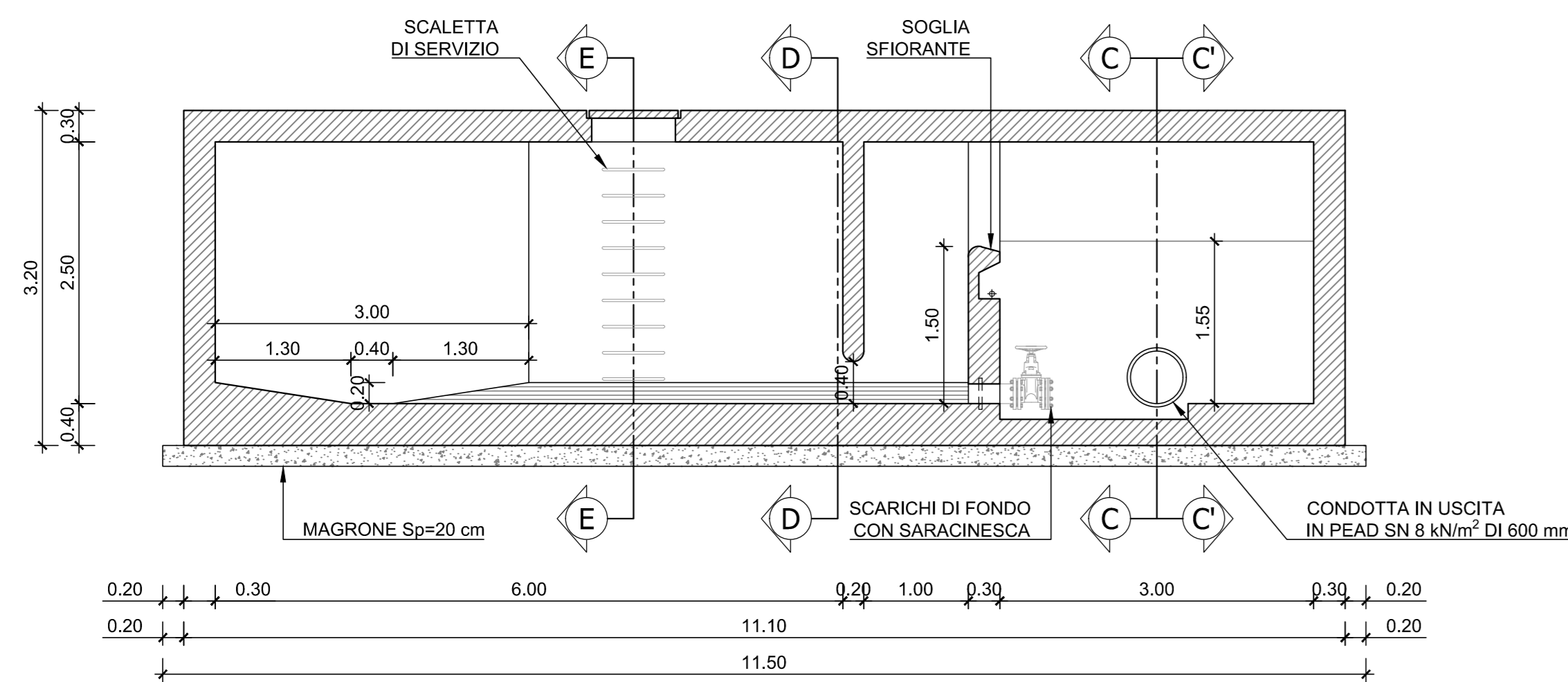
SEZIONA A-A
scala 1:50



SEZIONA C'-C'
scala 1:50



SEZIONA B-B
scala 1:50



SEZIONA D-D
scala 1:50

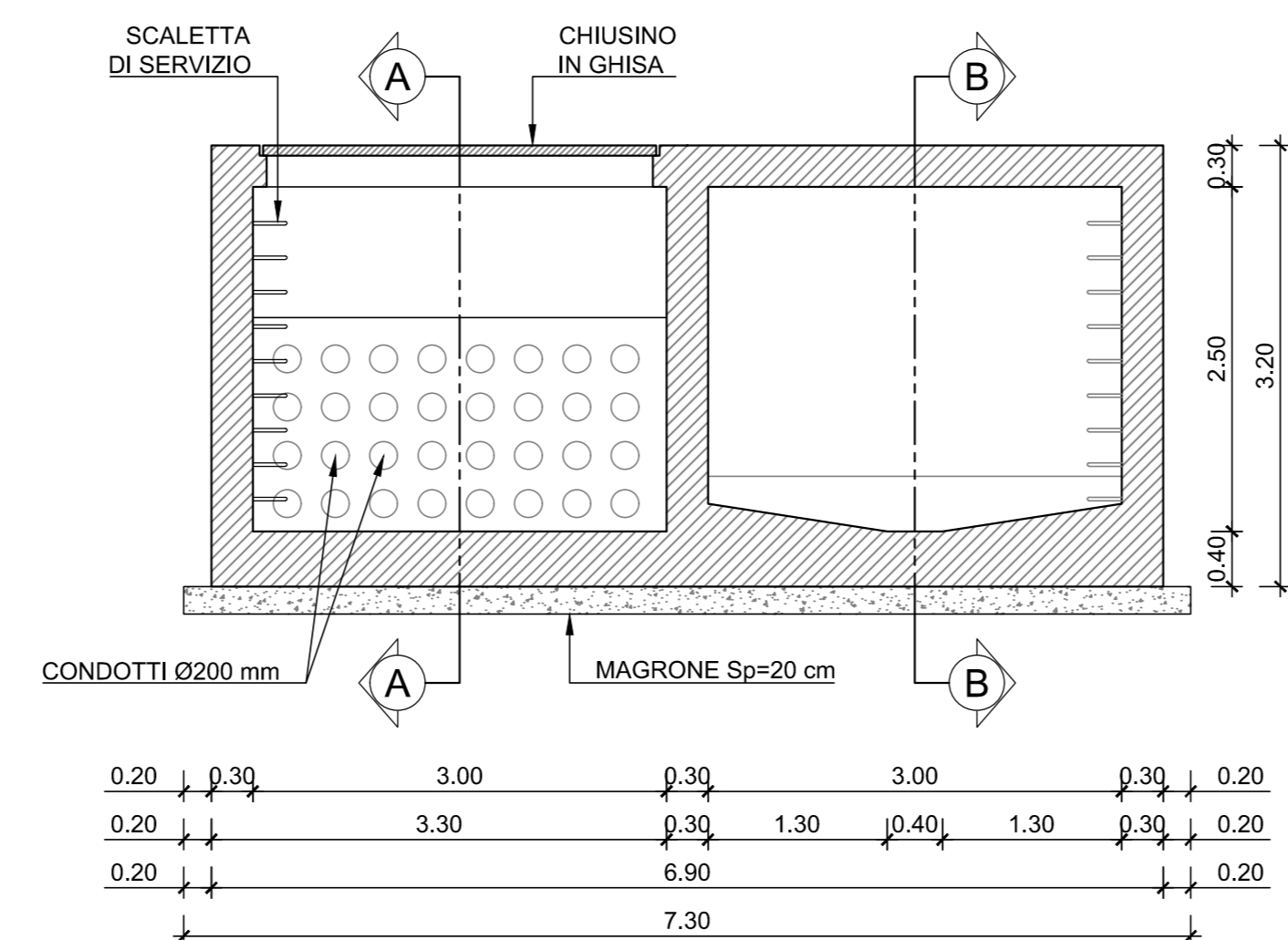


TABELLA MATERIALI PER VASCHE CLS E ACCIAIO

- GETTO DI PULIZIA E LIVELLAMENTO
- CONFORME ALLA EN 206-1:2006
 - CONGLOMERATO CEMENTIZIO PER MAGRONE E/O OPERE DI SOTTOFONDAZIONE CON CEMENTO: 150 Kg/m³
- CALCESTRUZZO PER FONDAZIONE E VASCHE
- A PRESTAZIONE GARANTITA CONFORME ALLA UNI EN 206-1:2006
 - CLASSE DI RESISTENZA MINIMA A COMPRESIONE: C 28/35
 - CLASSE DI CONSISTENZA SLUMP: S4
 - CLASSE DI ESPOSIZIONE: XC2
 - DIMENSIONE MASSIMA DEGLI AGGREGATI: D_{max} 25
 - RAPPORTO A/C MAX: 0,55
 - CONTENUTO MINIMO DI CEMENTO 320 Kg/m³
 - COPRIFERRO MIN. PER FONDAZIONI: 45mm
- ACCIAIO PER ARMATURE ORDinarie E PER R.E.S.
- TIPO B450C CONTROLLATO IN STABILIMENTO SALDABILE (PROPRIETÀ MECCANICHE SECONDO UNI EN ISO 15630-2/2004)
 - f_{yk} > 450 MPa
 - f_{tk} > 540 MPa



S.S. 67 "Tosco Romagnolo"
Lavori di adeguamento della S.S. 67 nel tratto tra la località S.Francesco in Comune di Pelago e l'abitato di Dicomano.
Variante di Rufina (FI) - LOTTI 2A e 2B

PROGETTO DEFINITIVO cod. F1462

PROGETTAZIONE:	MANDATARIA:	MANDANTE:
RAZZUPPAMENTO:	PRO ITER	sinergo
TEMPORANEO PROGETTISTI:	ITER	sinergo

IL RESPONSABILE DELL'INTEGRAZIONE DELLE PRESTAZIONI	
SPECIALISTE:	
IL GEOLOGO:	
IL COORDINATORE PER LA SICUREZZA IN FASE DI PROGETTAZIONE:	
VISTO: IL RESP. DEL PROCEDIMENTO:	
PROTOCOLLO:	DATA:

05 - IDROLOGIA E IDRAULICA
05.02 - Sistema di drenaggio e presidio del corpo stradale
Vasca di trattamento acque TA.04 - Pianta e sezioni

CODICE PROGETTO	NOME FILE	REVISIONE	SCALA
ACN00113	T00-ID02-IDR-D104-A.pdf	A	1:50
LIV. PROJ.	CODICE ELAB.		
D 20	T0010021DRD104		
D			
C			
B			
A	EMMISSIONE	02/2024	ARGIRO BESIO FORMICHI
REV.	DESCRIZIONE	DATA	REDATTO VERIFICATO APPROVATO