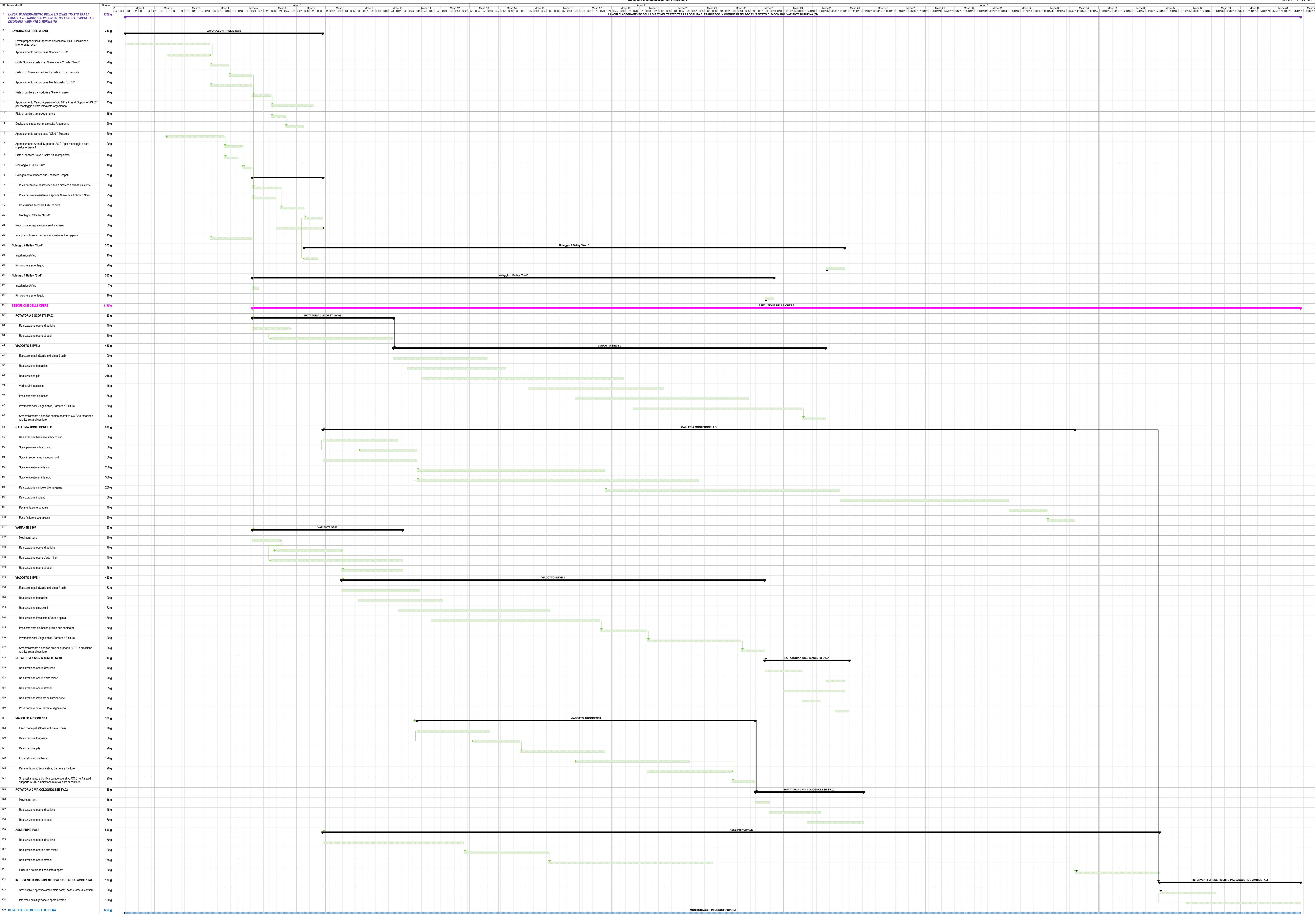


CRONOPROGRAMMA DEI LAVORI

PROGETTO ESECUTIVO



N.B. I tempi di esecuzione di ogni opera inseriti all'interno del Cronoprogramma sono rappresentati in giorni naturali e consecutivi, con solo lavorazioni diurne (anche su due turni) e compreso un andamento stagionale sfavorevole adottato pari al 10%.