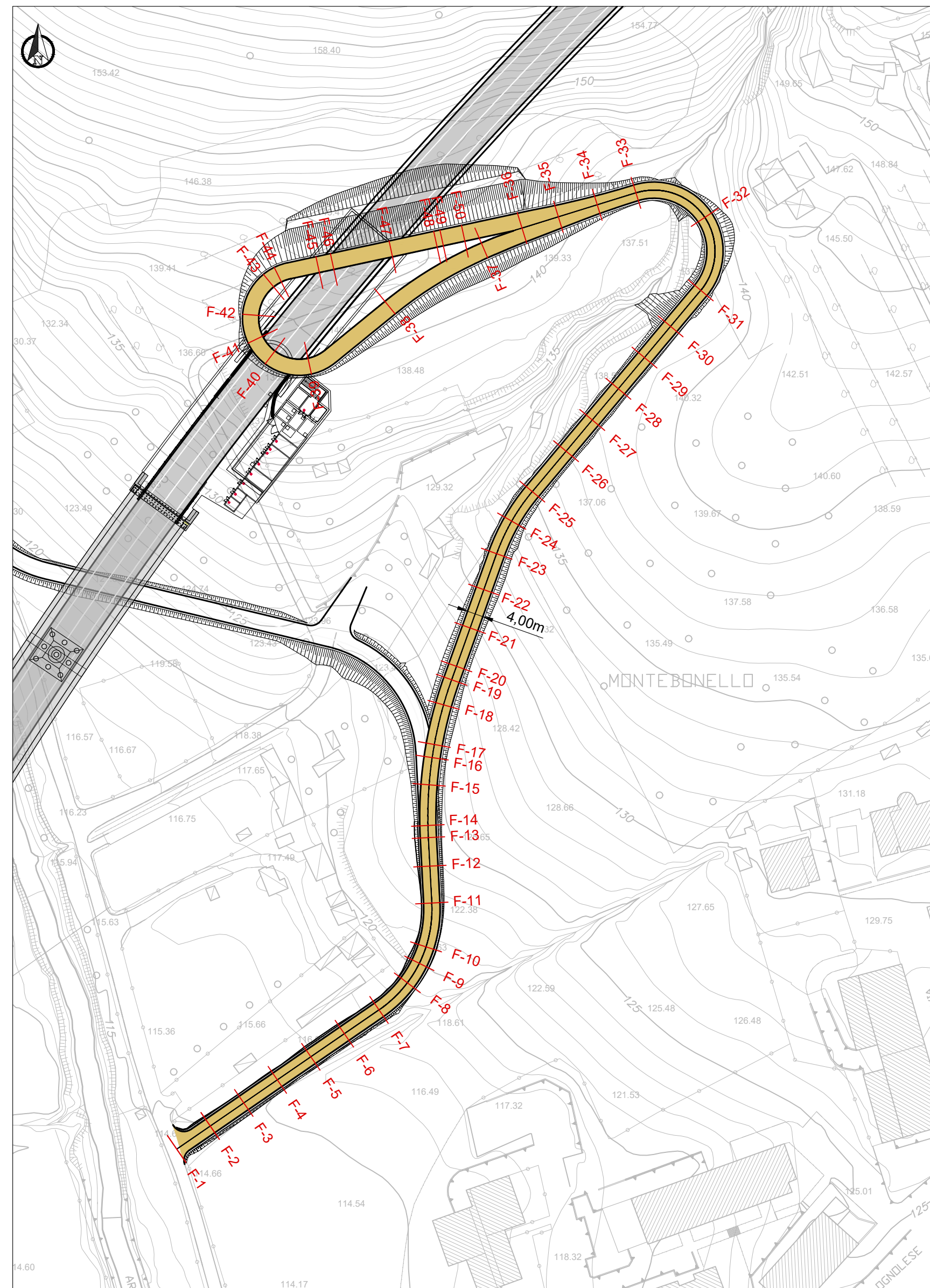
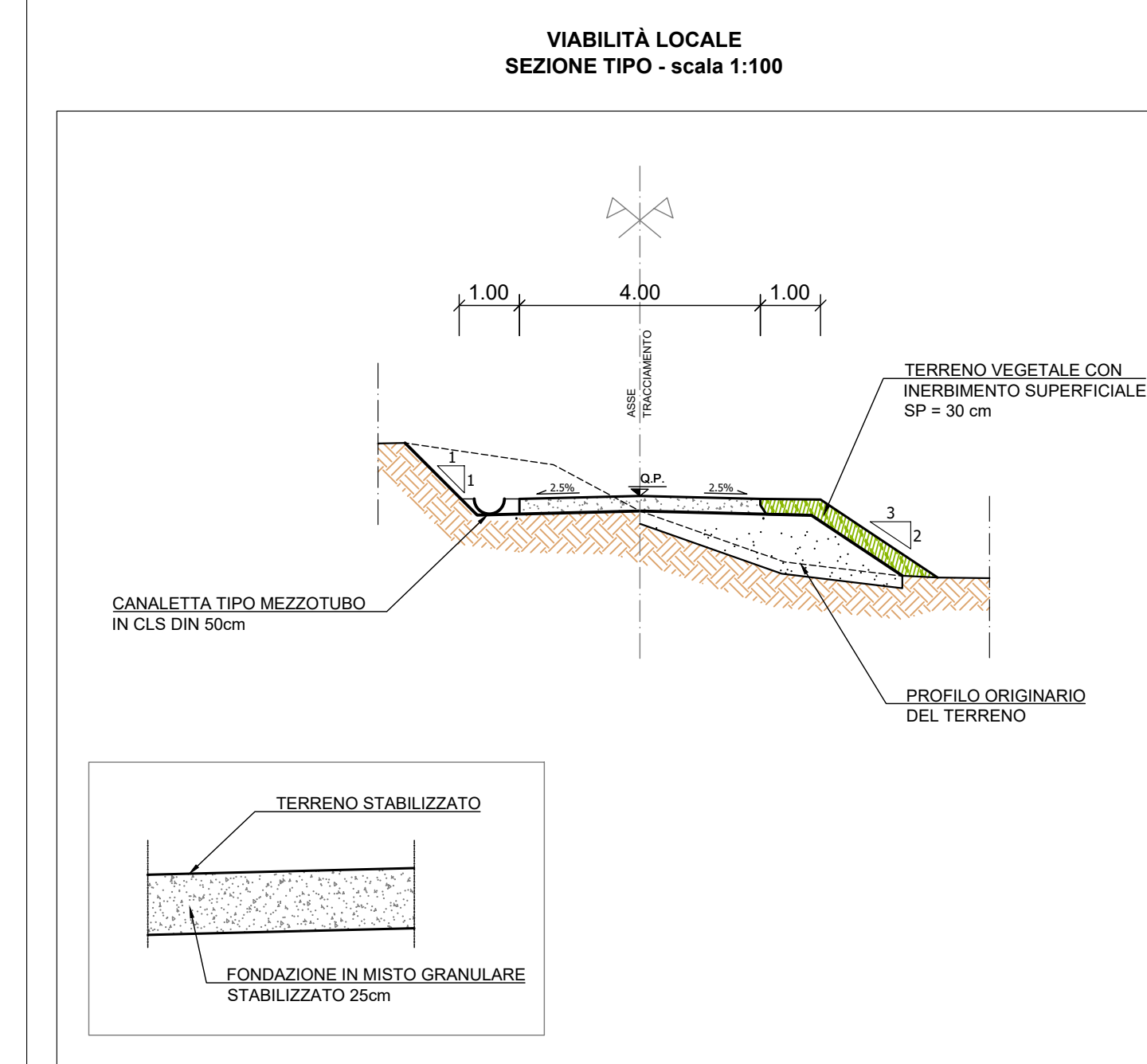
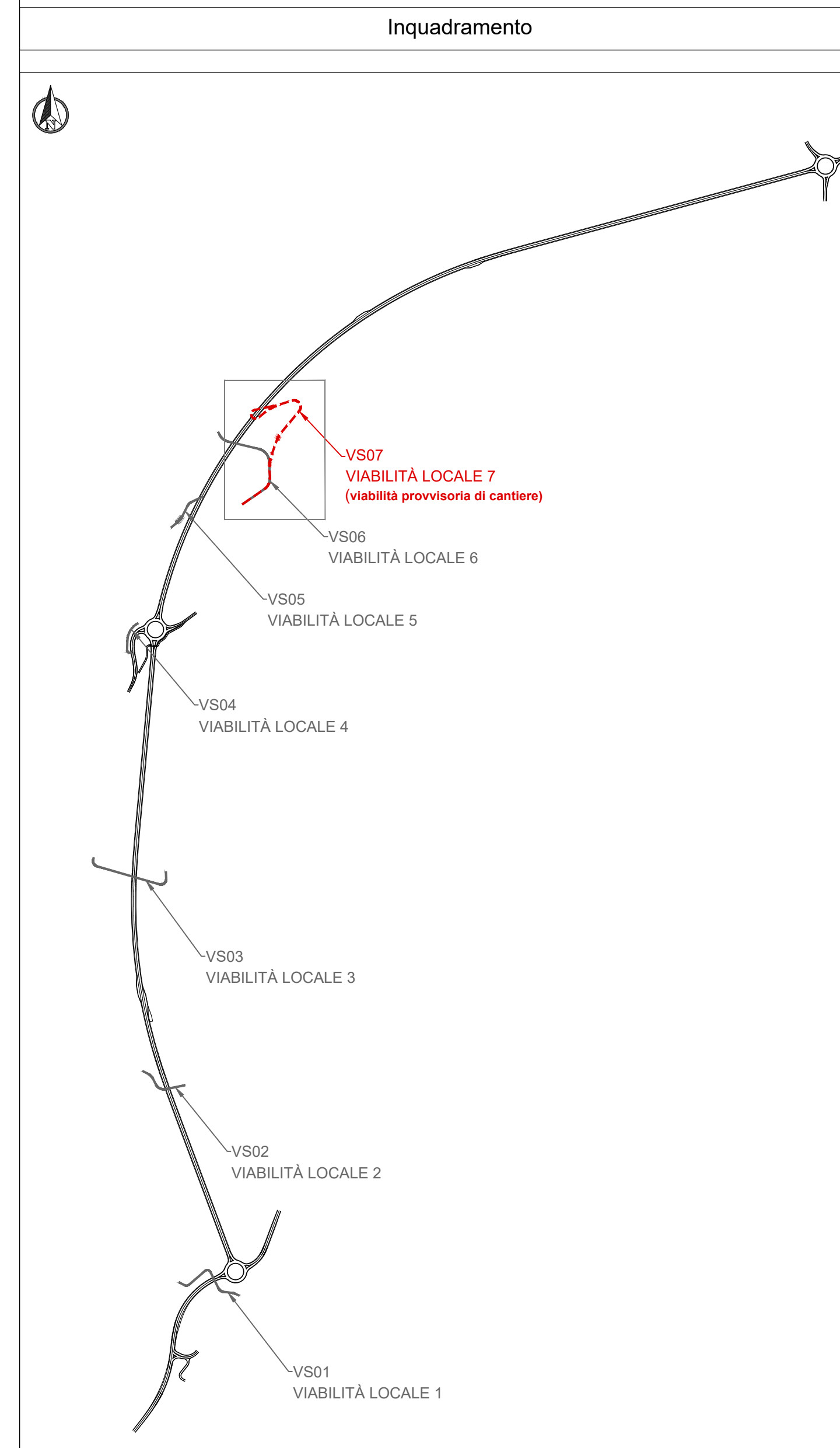
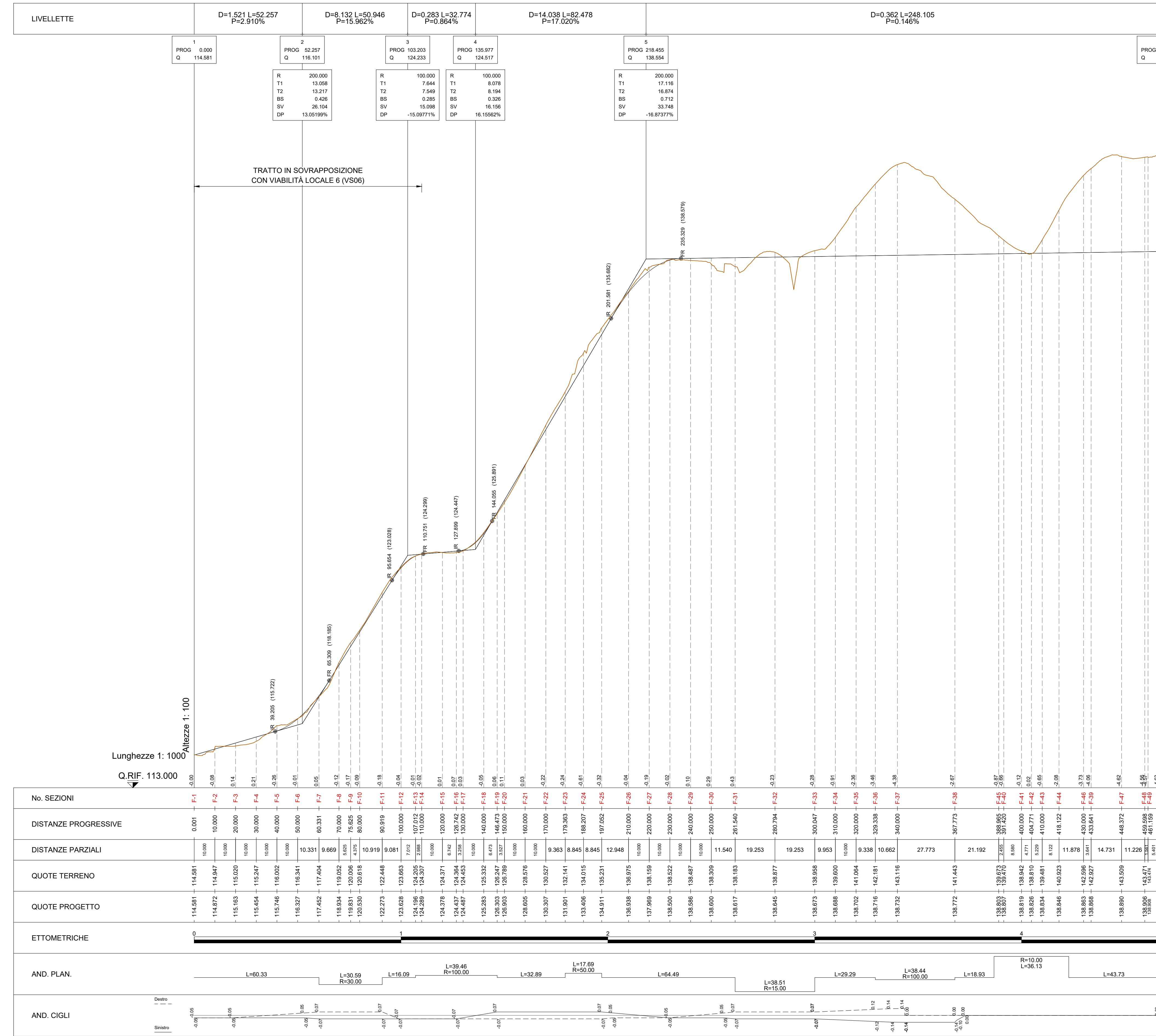


VS07 - VIABILITÀ LOCALE 7 (viabilità provvisoria di cantiere - cfr. elaborati TO0-CA00-CAN-PP01-4)
PLANIMETRIA DI PROGETTO - scala 1:1000



VS07 - VIABILITÀ LOCALE 7 (viabilità provvisoria di cantiere)
PROFILLO LONGITUDINALE - scala 1:1000/100



Sanas
GRUPPO FS ITALIANE
Direzione Progettazione e Realizzazione Lavori

S.S. 67 "Tosco Romagnola"
Lavori di adeguamento della S.S. 67 nel tratto tra la località S.Francesco in Comune di Pelago e l'abitato di Dicomano.

Varianti di Rufina (FI) - LOTTI 2A e 2B

PROGETTO DEFINITIVO cod. F1462

PROGETTAZIONE: MANDATARIA: MANDANTE:
SPECIALISTE: PRO ITER, CIPRAVA, sinergo, DVA
IL RESPONSABILE DELL'INTEGRAZIONE DELLE PRESTAZIONI: ING. RICCARDO FORMICHI - SOCIETÀ PRO TER S.p.A.
IL GEOLOGO: DOTT. ING. MASSIMO MORGANTI - SOCIETÀ PRO TER S.p.A.
IL COORDINATORE PER LA SICUREZZA IN FASE DI PROGETTAZIONE: ING. MASSIMO MORGANTI - SOCIETÀ PRO TER S.p.A.
VISTO IL RESP. DEL PROCEDIMENTO: ING. FRANCESCO PIGNI

ASSE PRINCIPALE
PROGETTO STRADALE
VIABILITÀ LOCALE (DA 1 A 7)
Planimetrie di progetto e profili longitudinali - Tav. 3

CODICE PROGETTO	NOME FILE	REVISIONE	SCALA
ACN00113	PO1-VS00-TRA-PP03-A.pdf	A	varie
D			
C			
B			
A	EMISSIONE	08/2023	Ing. Proscopio, Ing. Luppi, Ing. Formichi
REV.	DESCRIZIONE	DATA	REDATTO VERIFICATO APPROVATO