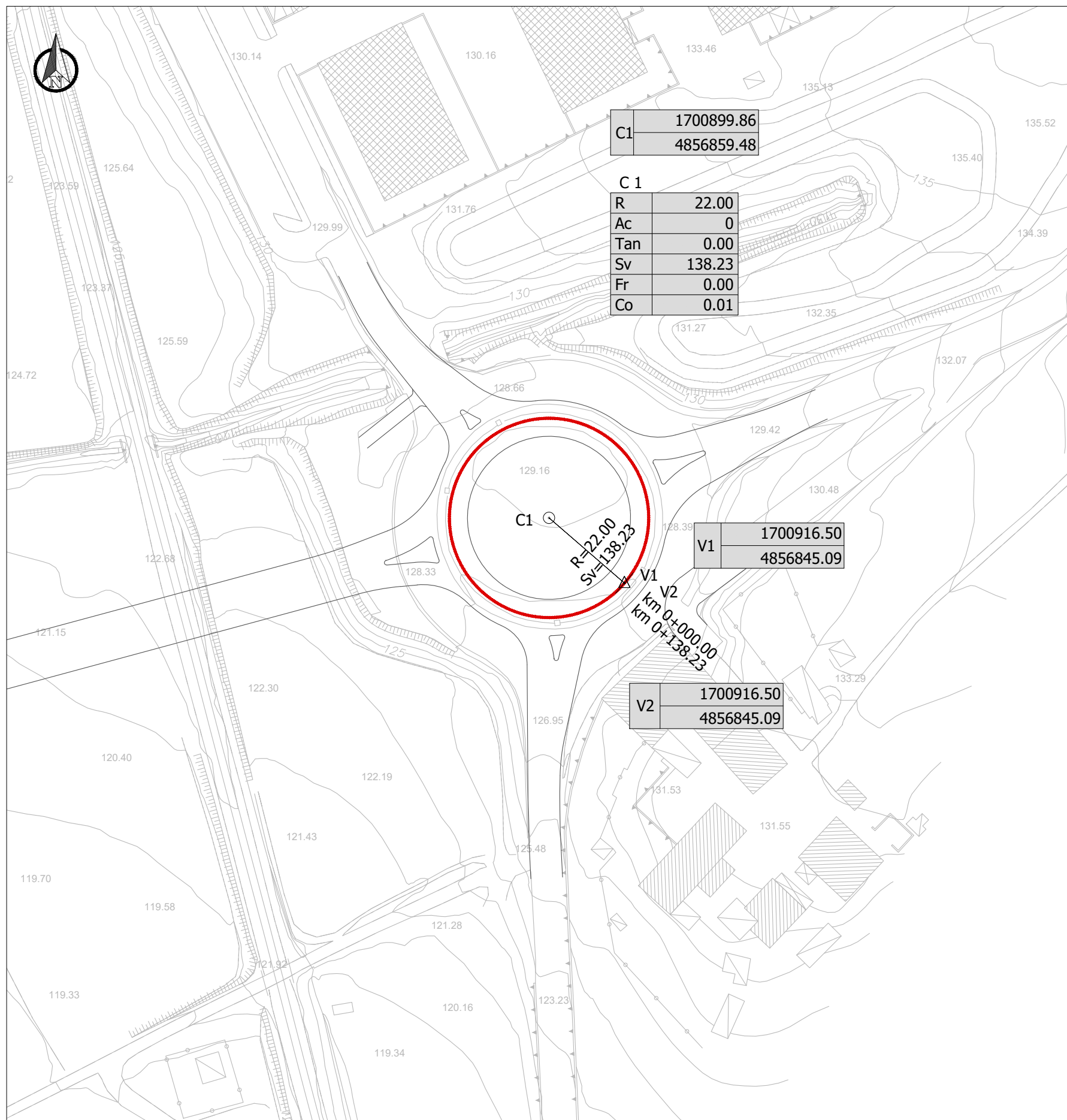
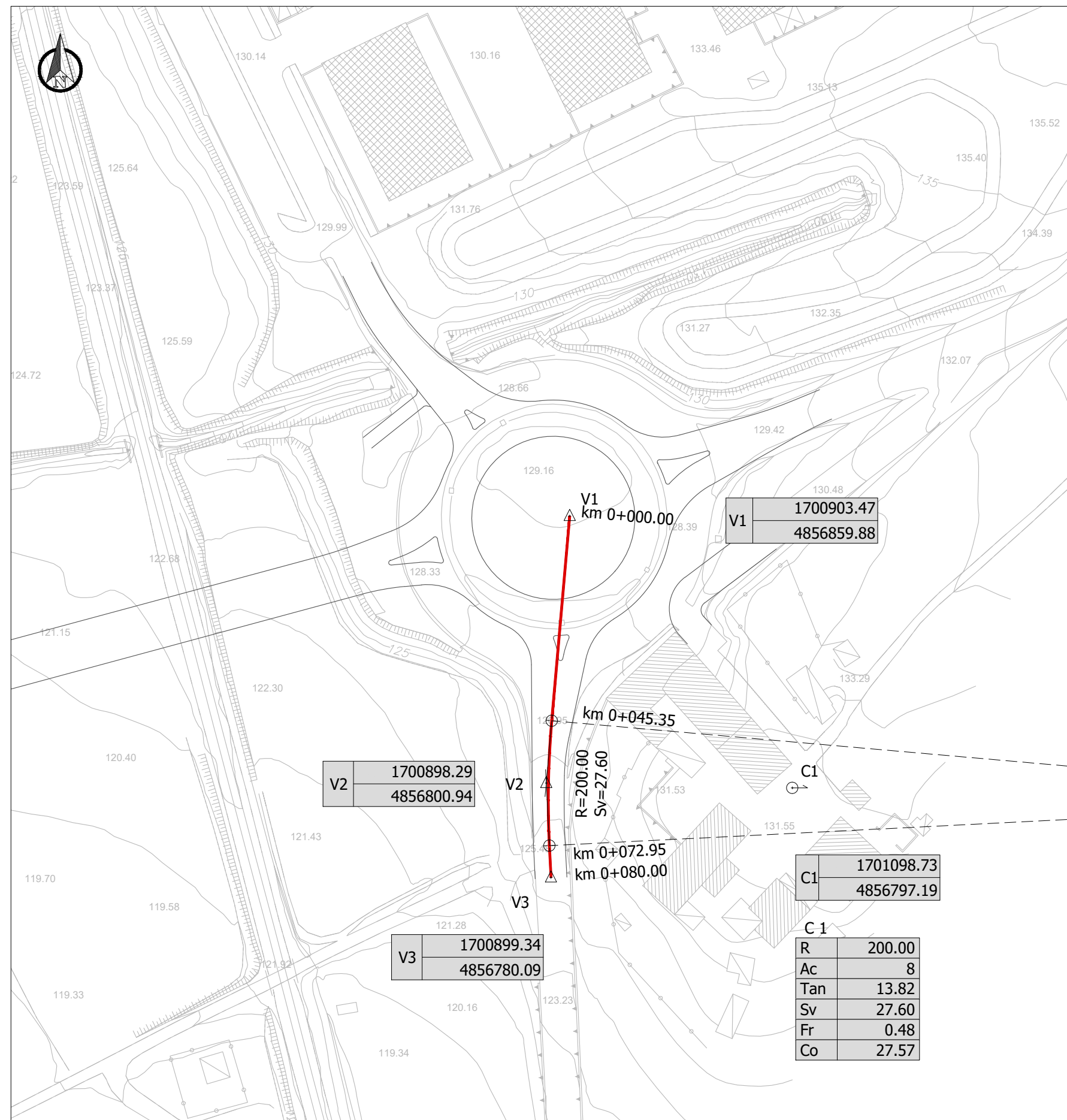


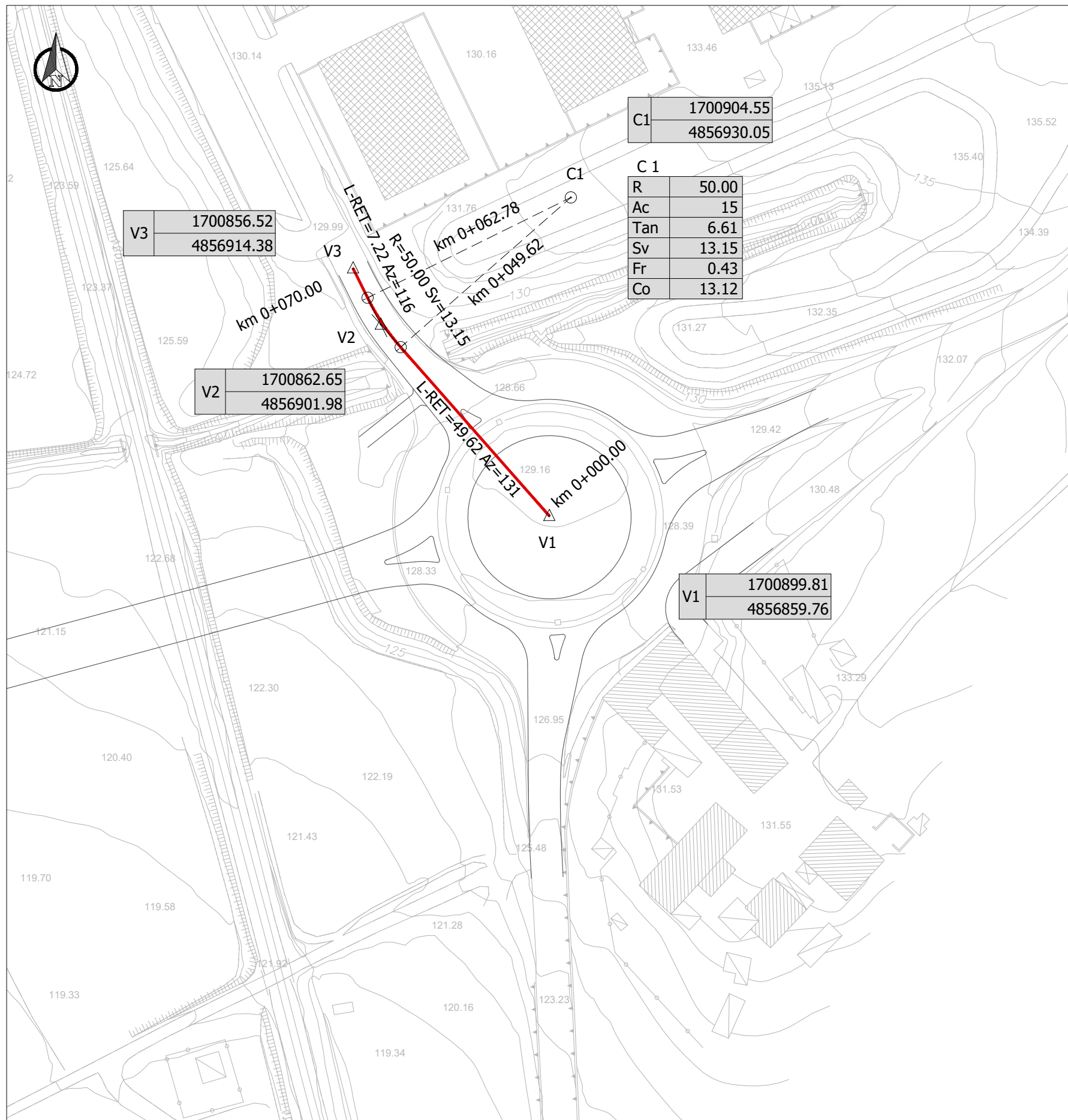
ROTATORIA 3 - Planimetria di tracciamento - scala 1:1000



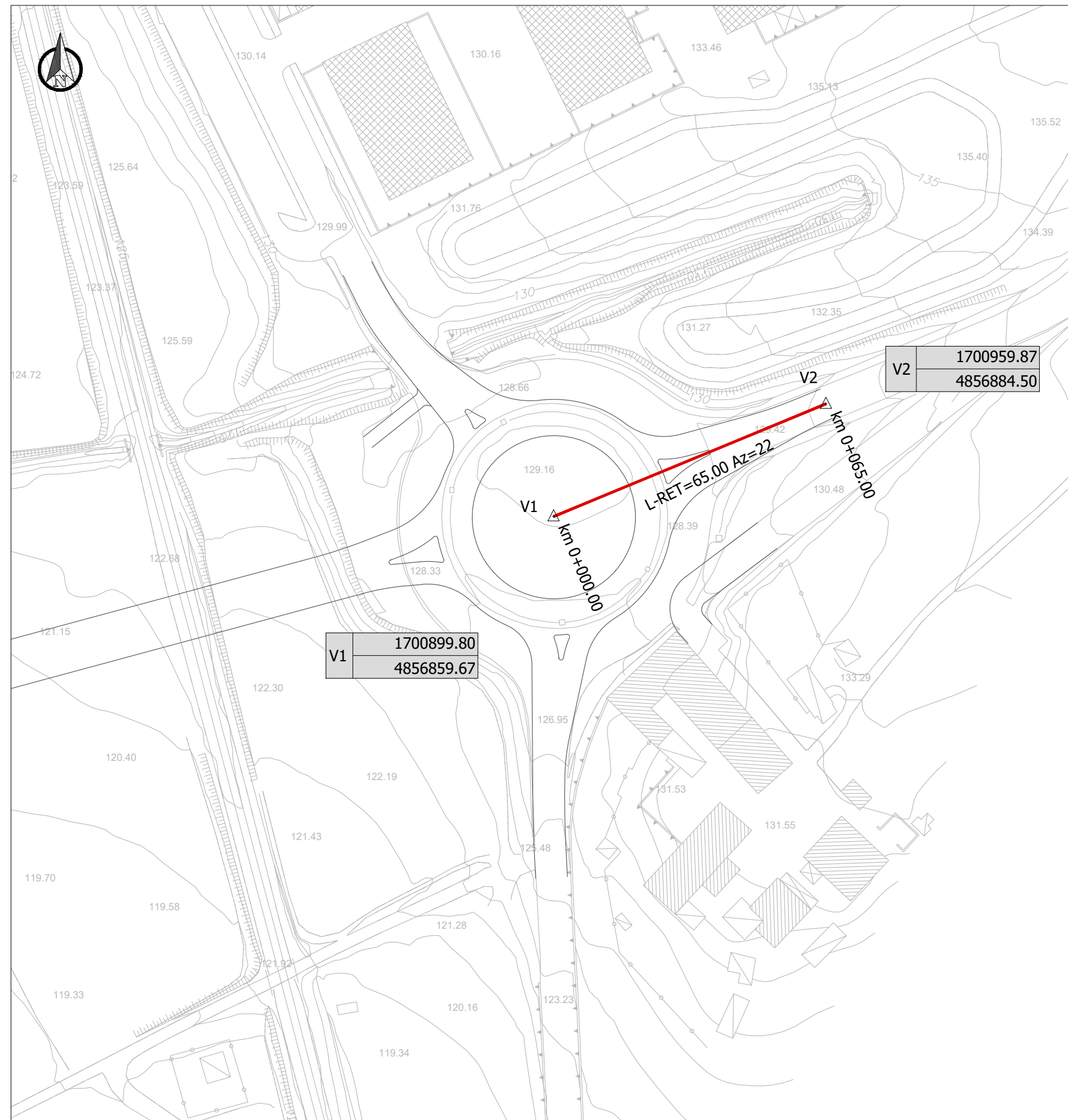
RAMO SUD - Planimetria di tracciamento - scala 1:1000



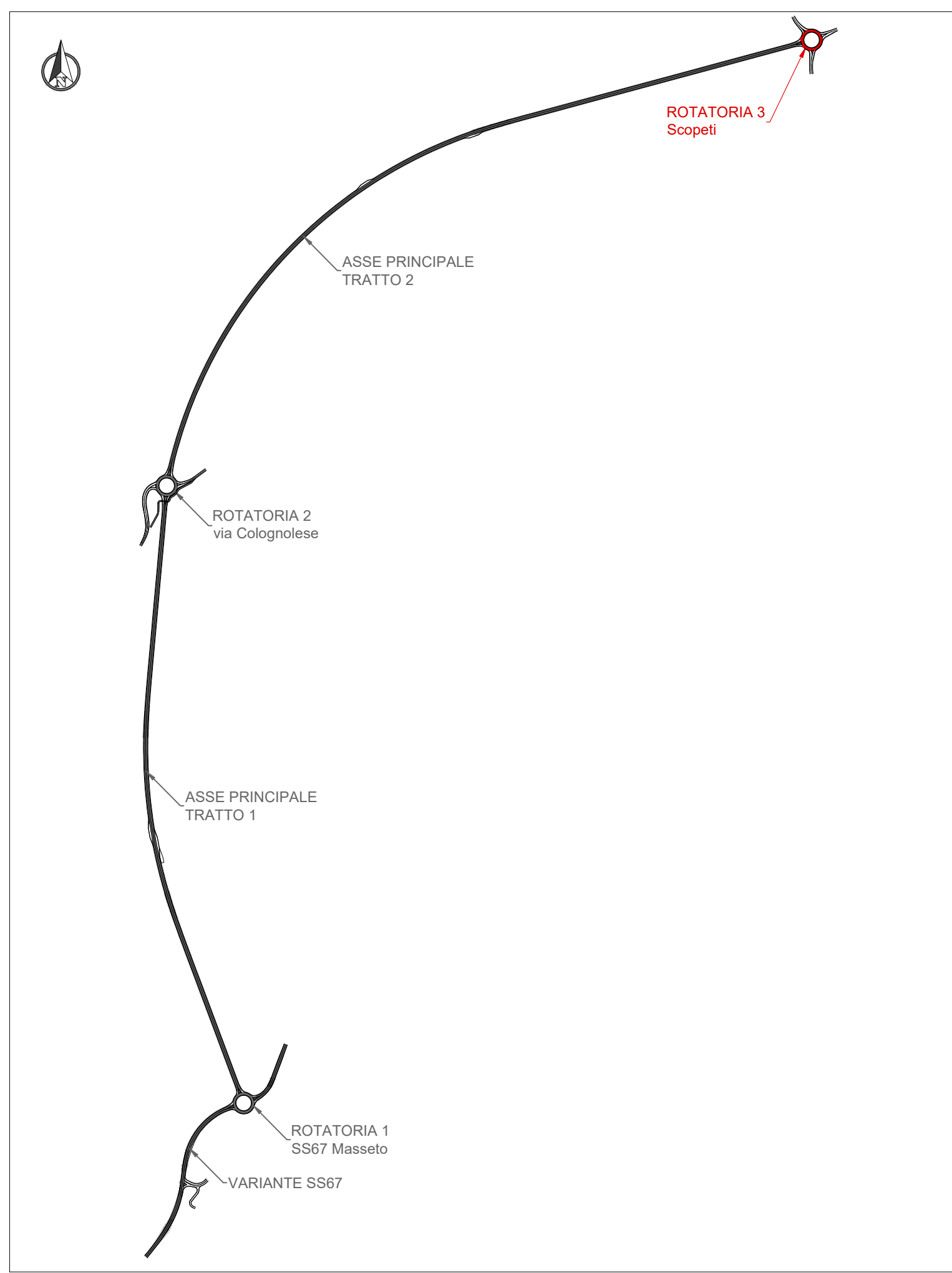
RAMO NORD OVEST - Planimetria di tracciamento - scala 1:1000



RAMO NORD EST - Planimetria di tracciamento - scala 1:1000



Inquadramento



Sanas GRUPPO FS ITALIANE
Direzione Progettazione e Realizzazione Lavori

S.S. 67 "Tosco Romagnola"
 Lavori di adeguamento della S.S. 67 nel tratto tra la località S.Francesco in Comune di Pelago e l'abitato di Dicomano.
 Variante di Rufina (FI) - LOTTI 2A e 2B

PROGETTO DEFINITIVO cod. FI462

PROGETTAZIONE: MANDATARIA: MANDANTI:
 RAGGRUPPAMENTO: **PRO ITER** **2RTEVIA** **sinergo** **VA**
 TEMPORANEO PROGETTISTI: **PRO INGEGNERI DELLA PROVINCIA**

IL RESPONSABILE DELL'INTEGRAZIONE DELLE PRESTAZIONI SPECIALISTICHE:
 Ing. Riccardo Formichi - Società Pro Iter Srl
 Ordine Ingegneri Provincia di Milano n. 18045

IL GEOLOGO:
 Geol. Massimo Mezzanatica - Società Pro Iter Srl
 Ordine Geologi della Lombardia n. 762

IL COORDINATORE PER LA SICUREZZA IN FASE DI PROGETTAZIONE:
 Ing. Massimo Mangini - Società Enevia Srl
 Ordine Ingegneri Provincia di Varese n. 1502

VISTO: IL RESP. DEL PROCEDIMENTO:
 Ing. Francesco Piani

PROTOCOLLO: DATA:

ROTATORIA 3 Scopeti
PROGETTO STRADALE
 ROTATORIA 3 Scopeti: PROGETTO STRADALE/TRACCIAMENTI
 Planimetria di tracciamento rotatoria e rami di svincolo

CODICE PROGETTO	NOME FILE	REVISIONE	SCALA
PROGETTO	V03-SV03-TRA-PT01-A.pdf		
PROG.:			
A/C/N/O/0/1/1/3	D/2/0		
CODICE ELAB.	V03 SV03 TRA PT01		
D			
C			
B			
A	EMISSIONE	10/2023	Ing. Procopio Ing. Luppi Ing. Formichi
REV.	DESCRIZIONE	DATA	REDATTO VERIFICATO APPROVATO