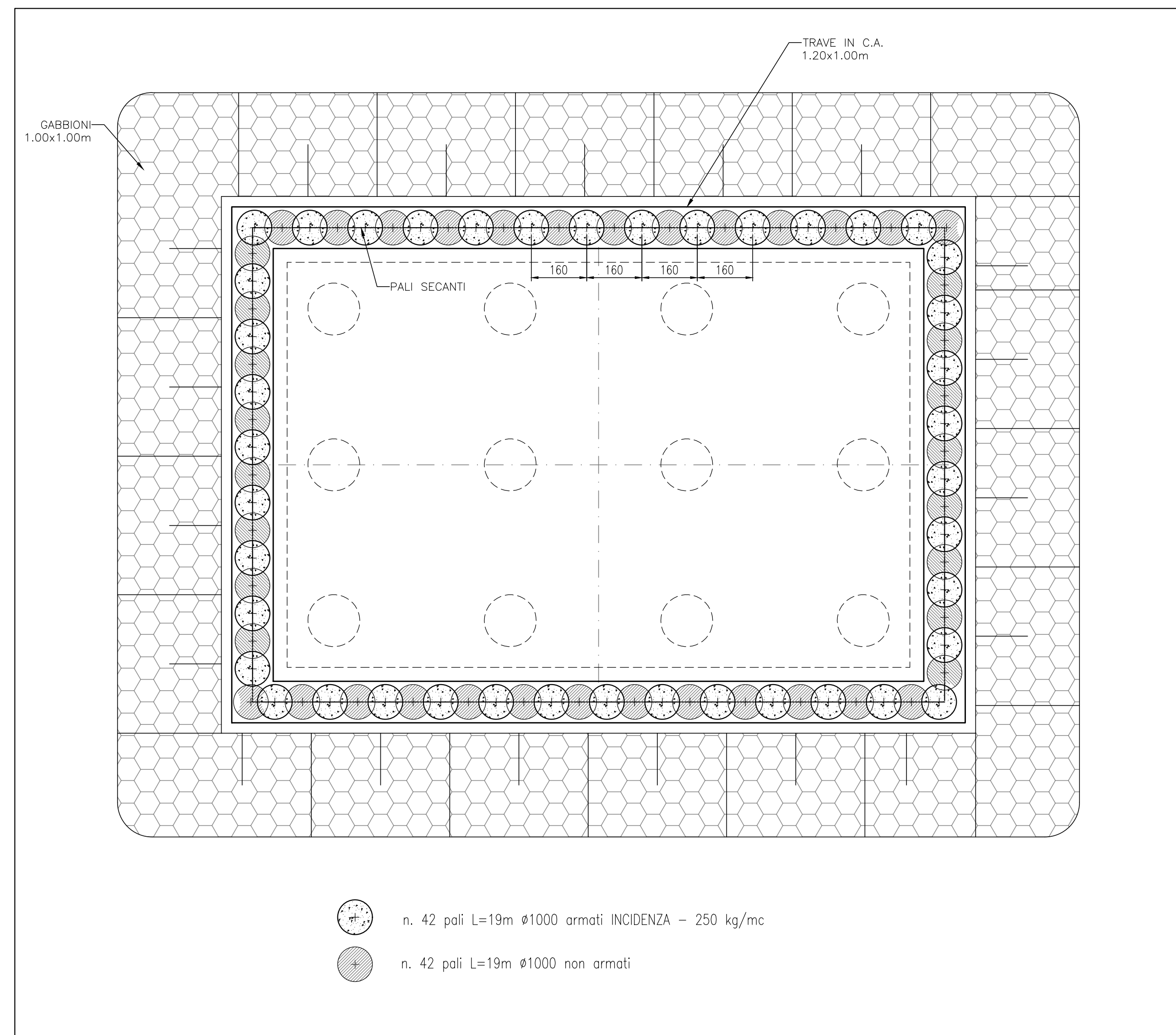
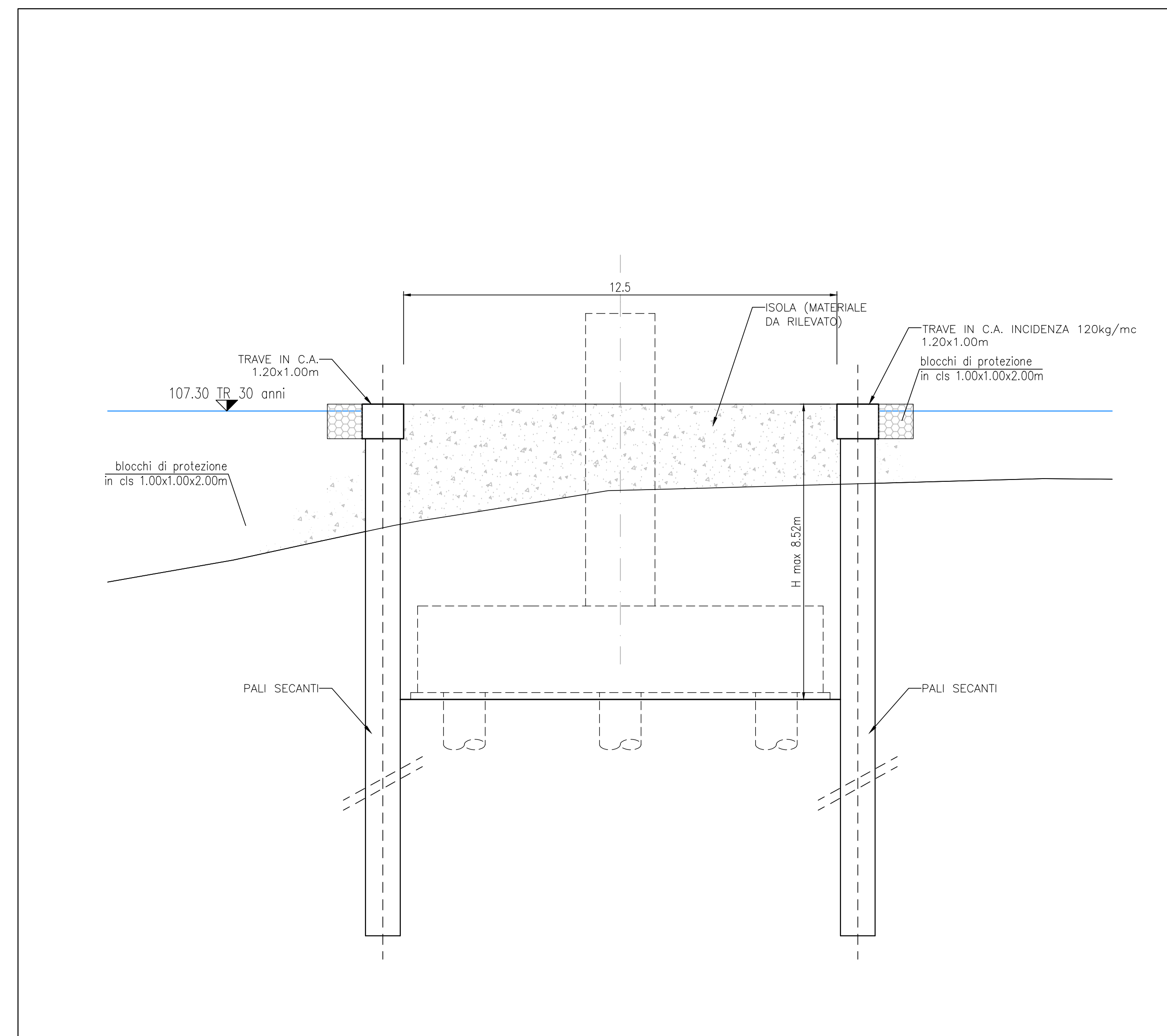


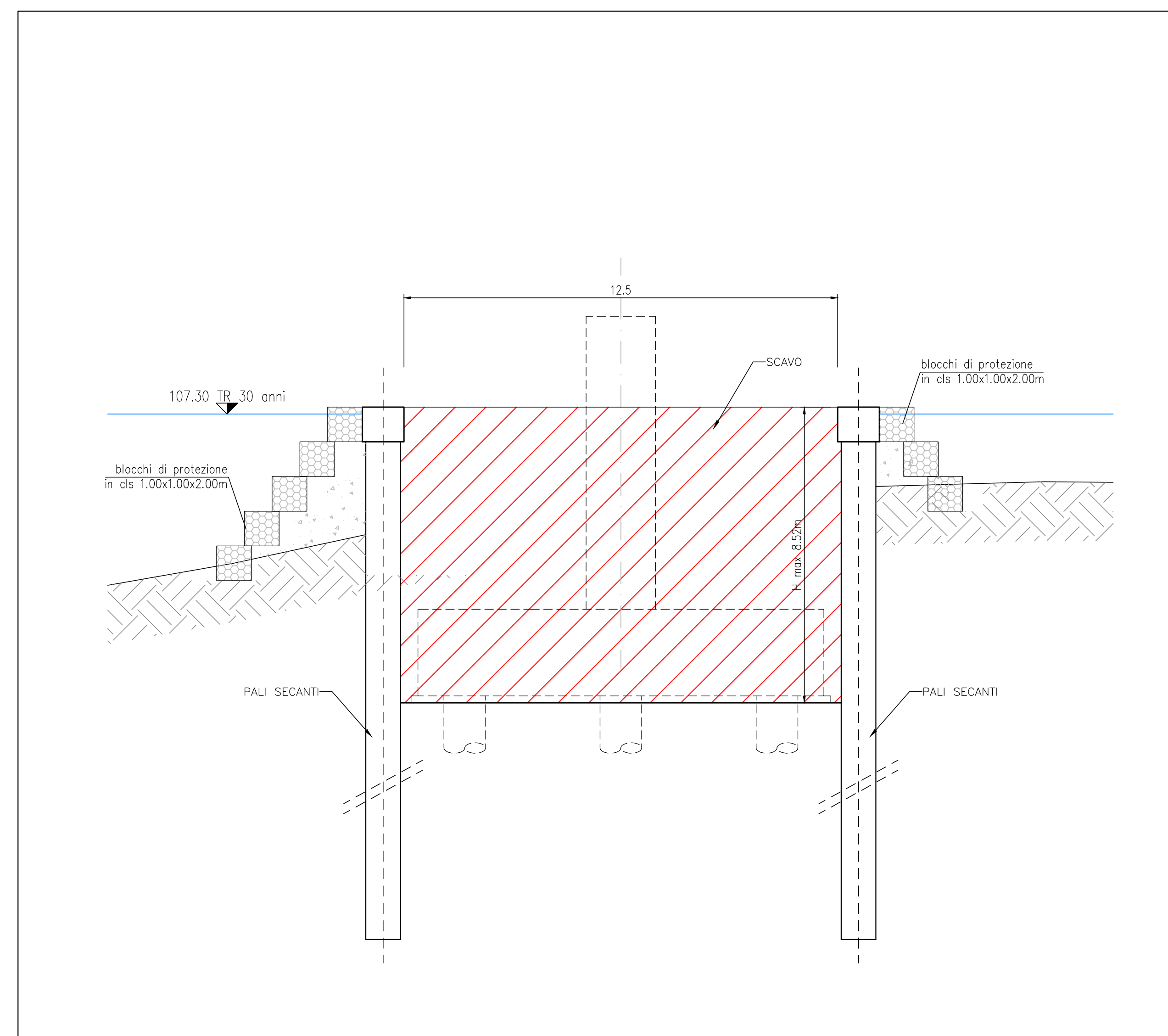
PIANTA PALI SECANTI - scala 1:100



PIANTA PALI SECANTI - scala 1:100



PIANTA PALI SECANTI - scala 1:100



Sanas
GRUPPO FS ITALIANE
Direzione Progettazione e Realizzazione Lavori

S.S. 67 "Tosco Romagnola"
Lavori di adeguamento della S.S. 67 nel tratto tra la località S.Francesco in Comune di Pelago e l'abitato di Dicomano.
Variante di Rufina (FI) - LOTTI 2A e 2B

PROGETTO DEFINITIVO cod. F1462

PROGETTAZIONE: MANDATARIA: MANDANTE:
 RAGGRUPPAMENTO: **ITER**
 TEMPORANEO PROGETTISTI: **sinergo** **VA**

IL RESPONSABILE DELL'INTEGRAZIONE DELLE PRESTAZIONI
 SPECIALISTICHE:
 Ing. Riccardo Fiorinchi - Società Pro Ret Srl
 Ordine Ingegneri Provincia di Milano n. 18045

IL GEOLOGO:
 Dott. Massimo Roccaforte - Società Pro Ret Srl
 Ordine Geologi della Lombardia n. 762

IL COORDINATORE PER LA SICUREZZA IN FASE DI PROGETTAZIONE:
 Ing. Massimo Mengoli - Società Pro Ret Srl
 Ordine Ingegneri Provincia di Varese n. 102

VISTO: IL RESP. DEL PROCEDIMENTO:
 Ing. Francesco Fiorini

PROTOCOLLO: DATA:

PROGETTO DEFINITIVO
 ASSE PRINCIPALE
 VIADOTTO SIEVE 1
 VIADOTTO SIEVE 1: PARTE GENERALE
 OPERE PROVVISORIALI

CODICE PROGETTO	NOME FILE	REVISIONE	SCALA
PROGETTO: A/C/N/O/01/13	PROG. P01-V01-GEN-D105	A	1:100
D			
C			
B			
A	EMISSIONE	OTT. '23	SOSTITUI
REV.	DESCRIZIONE	DATA	REDAITTO