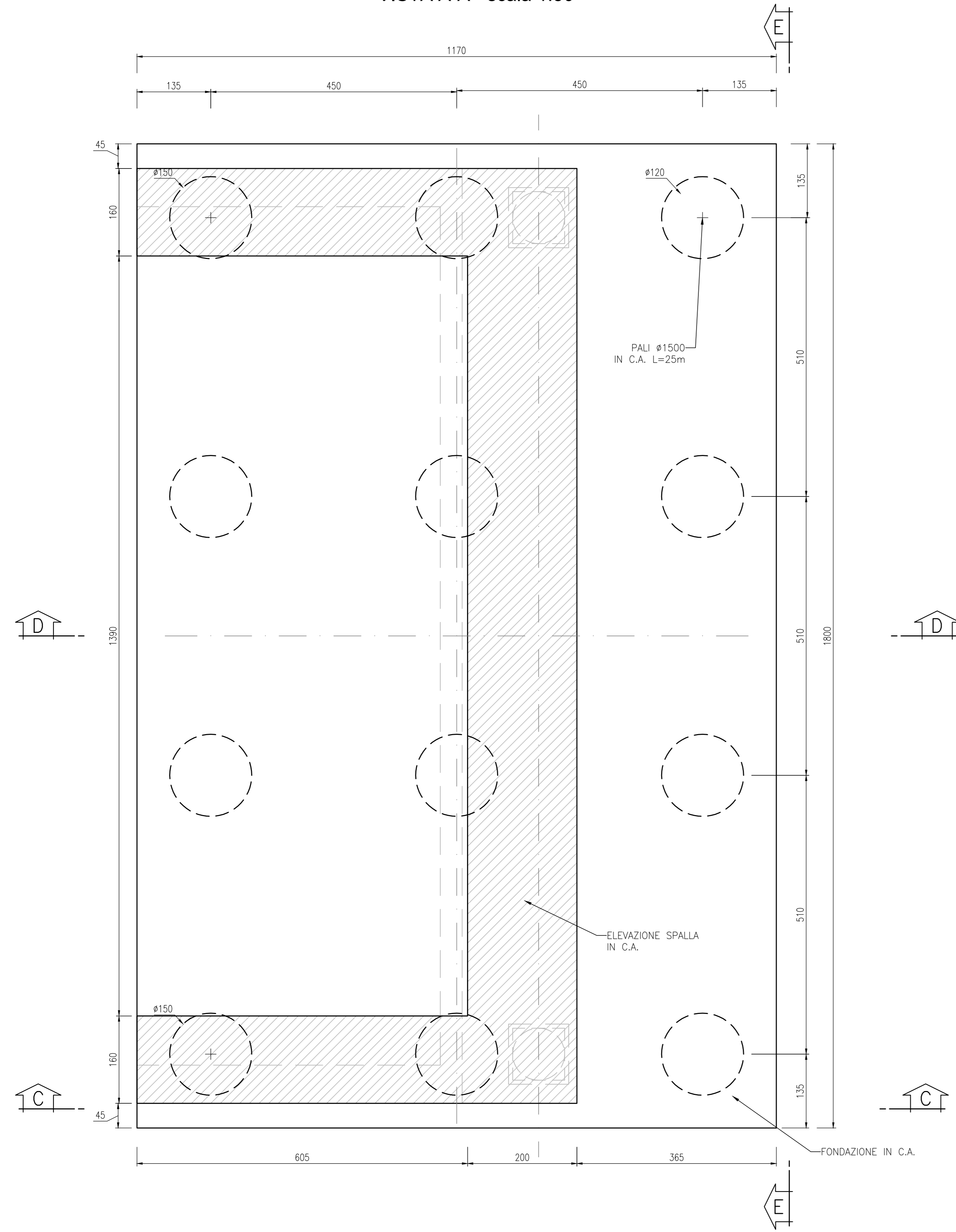
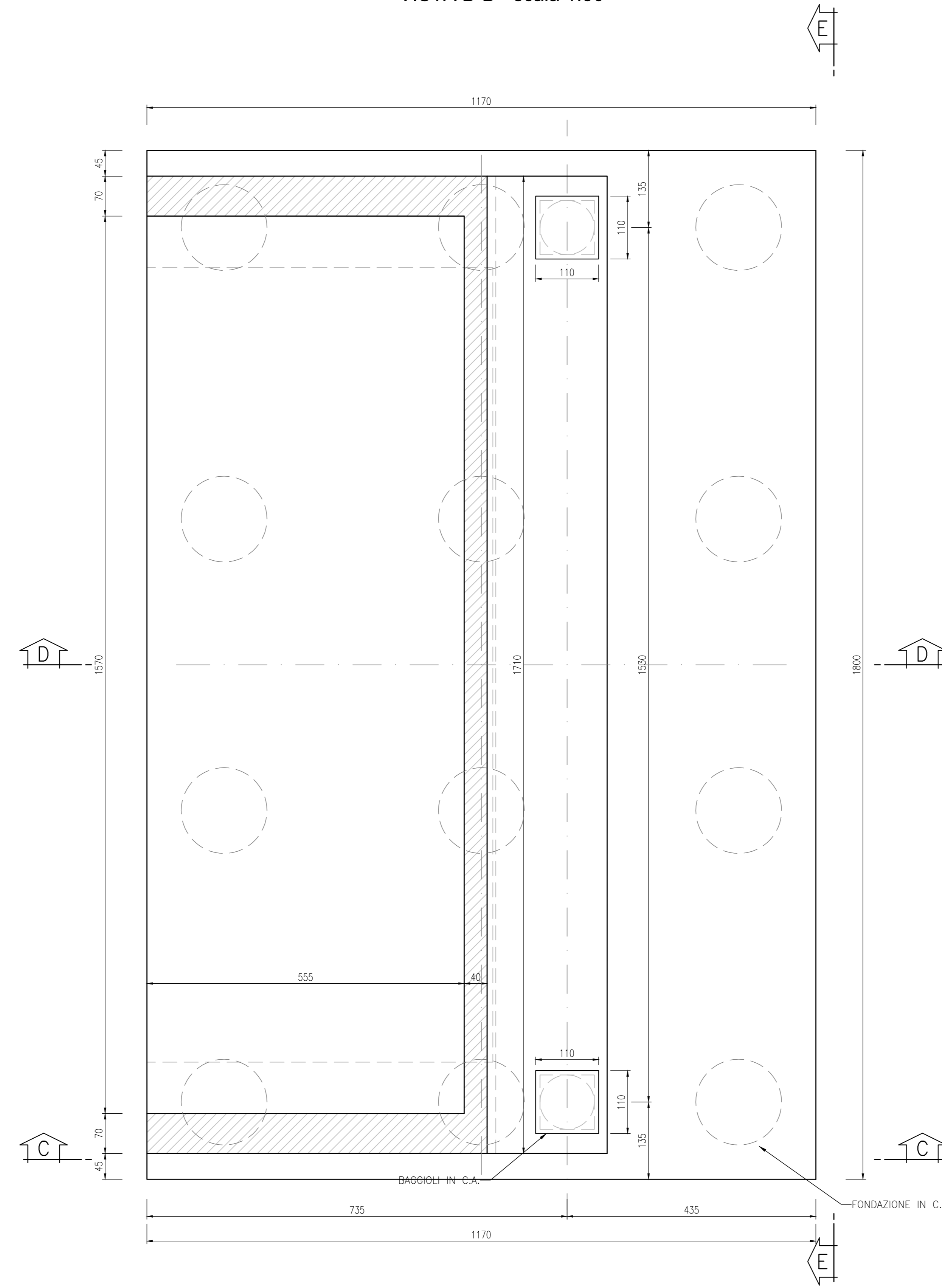


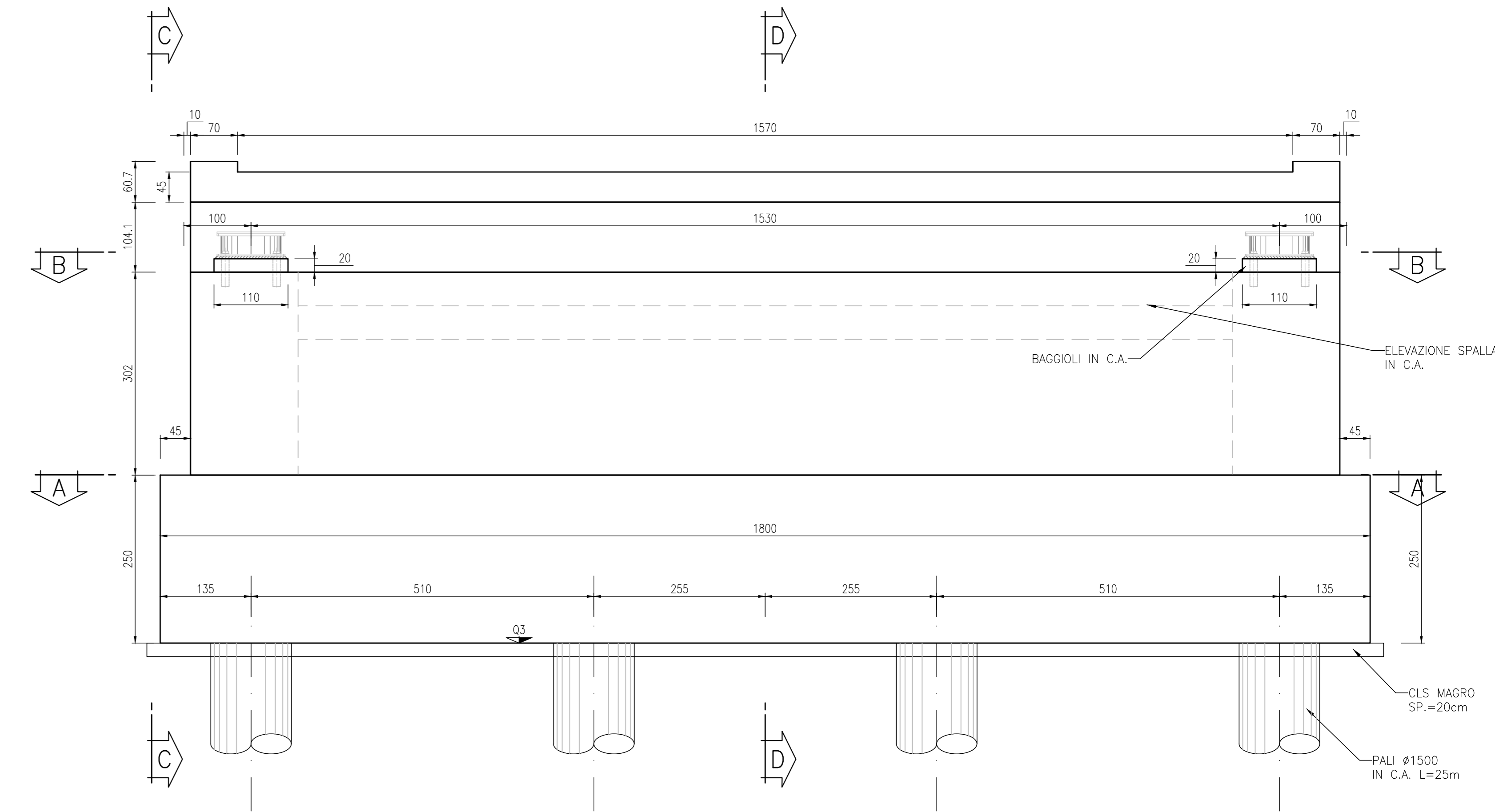
PIANTA FONDAZIONE
VISTA A-A - scala 1:50



PIANTA FONDAZIONE
VISTA B-B - scala 1:50



PROSPETTO SPALLA
VISTA E-E - scala 1:50

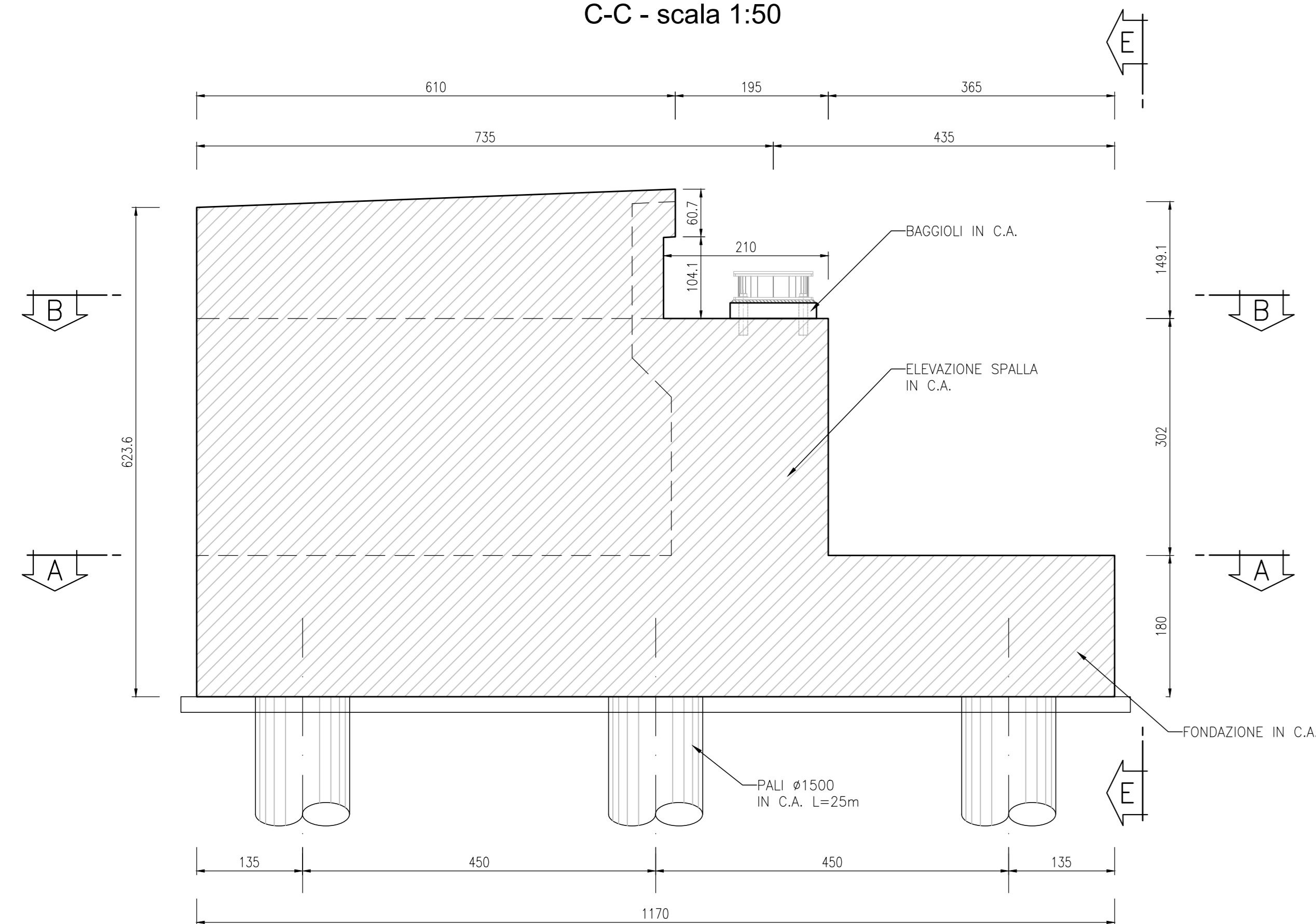


Sottostruttura	Pali (kg/m ³)	Elevazione (kg/m ³)	Muri (kg/m ³)	Paragliaia (kg/m ³)
SPALLA SIEVE	250	80	90	140

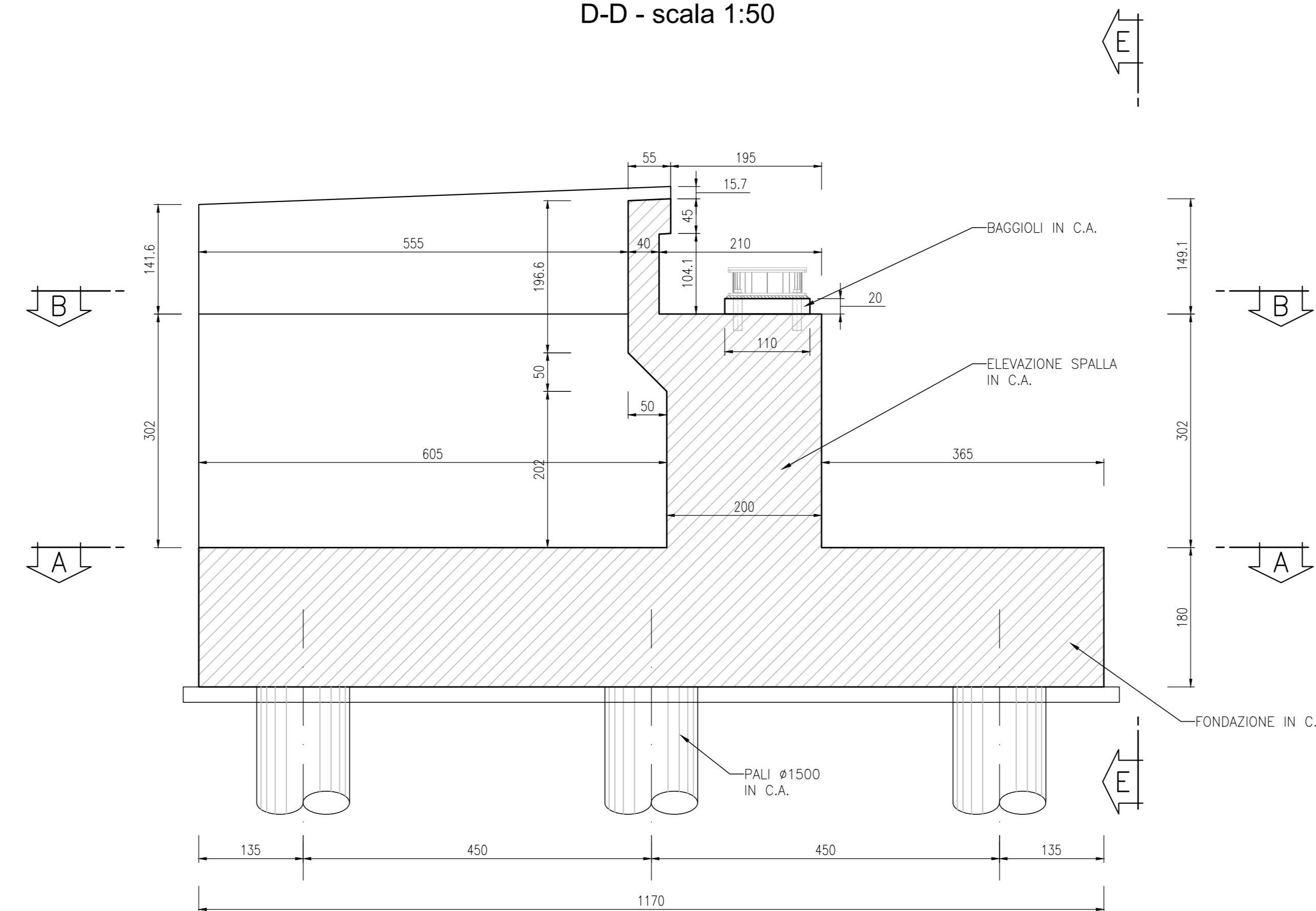
NOTE

NOTA 1: PER LE CARATTERISTICHE DEGLI APPOGGI FARE RIFERIMENTO ALL'ELABORATO SPECIFICO
 NOTA MATERIALI: PER PRESCRIZIONI E DETTAGLI SUI MATERIALI FARE RIFERIMENTO ALL'ELABORATO SPECIFICO
 NOTA GENERALE: TUTTE LE MISURE SONO IN CENTIMETRI, LE QUOTE ALTIMETRICHE IN METRI S.L.M.

SEZIONE TRASVERSALE
C-C - scala 1:50



SEZIONE TRASVERSALE
D-D - scala 1:50



S.S. 67 "Tosco Romagnolo"
 Lavori di adeguamento della S.S. 67 nel tratto tra la località S.Francesco in Comune di Pelago e l'abitato di Dicomano.
 Variante di Rufina (FI) - LOTTI 2A e 2B

PROGETTO DEFINITIVO

cod. F1462

PROGETTAZIONE: MANDATARIA: MANDANTE:
 RAGGRUPPAMENTO: PRO ITER Direzione Provinciale di Milano n. 18049
 TEMPORANEO PROGETTISTI: sinergo

IL RESPONSABILE DELL'INTEGRAZIONE DELLE PRESTAZIONI

SPECIALISTICHE: Ing. Riccardo Formich - Società Pro Ter Srl
 Ordine Ingegneri Provincia di Milano n. 18049

IL GEOLOGO: Dott. Ing. Massimo Roccaforte - Società Pro Ter Srl
 Ordine Geologi della Lombardia n. 762

IL COORDINATORE PER LA SICUREZZA IN FASE DI PROGETTAZIONE: Ing. Massimo Roccaforte - Società Pro Ter Srl
 Ordine Ingegneri Provincia di Milano n. 18049

VISTO: IL RESP. DEL PROCEDIMENTO: Ing. Francesco Pizzi

PROTOCOLLO: DATA:



PROGETTO DEFINITIVO
 ASSE PRINCIPALE
 VIADOTTO SIEVE 1
 CARPENTERIA SPALLA 2

CODICE PROGETTO	LIV. PROG.	NOME FILE	REVISIONE	SCALA	
ACN00113	D 20	P01-V01-STR-CP02	A	1:50	
D					
C					
B					
A	EMISSIONE	OTT. 23	SOSTARO	BONASIO	FORMICHE
REV.	DESCRIZIONE	DATA	REDATTO	VERIFICATO	APPROVATO