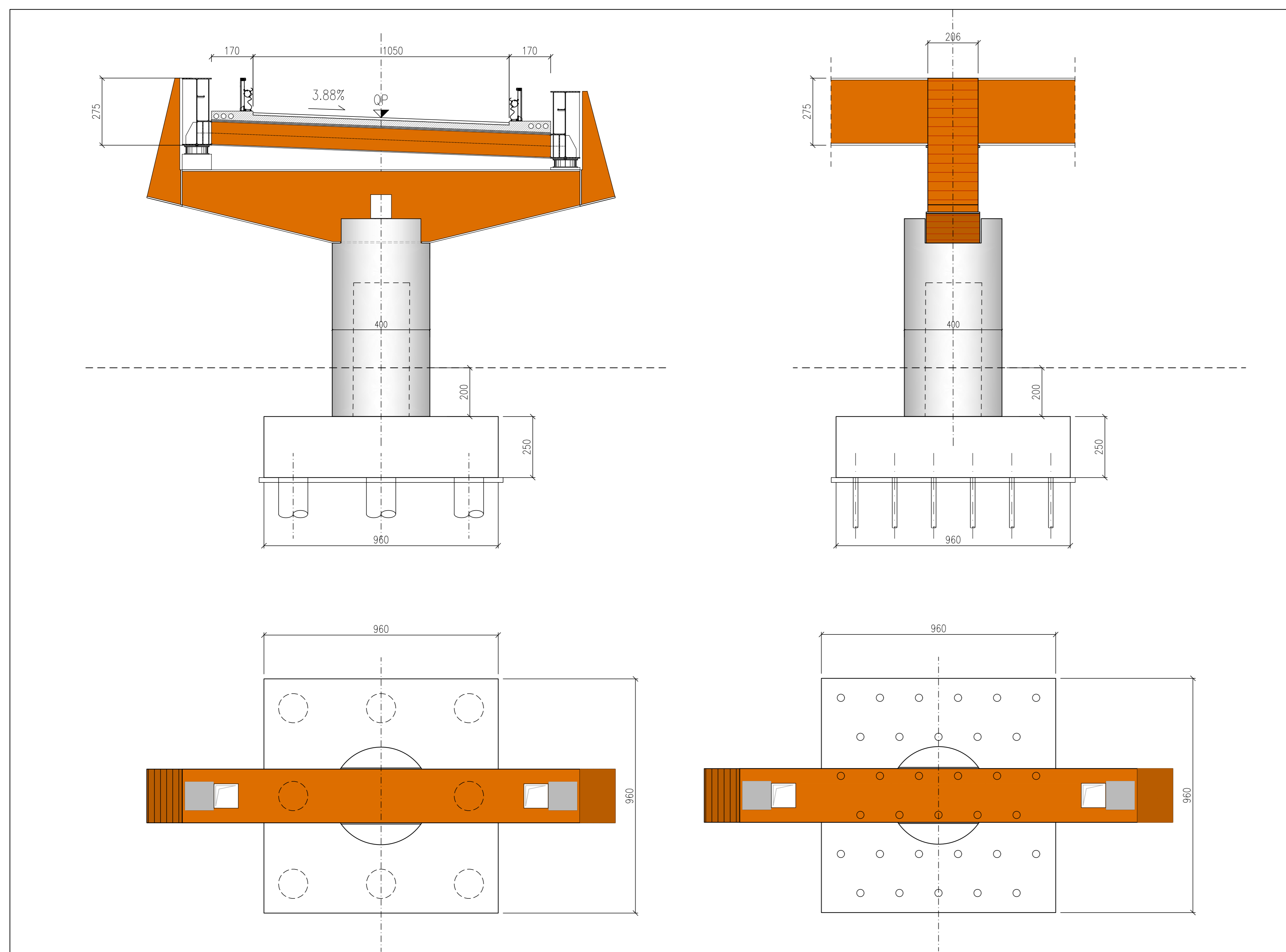
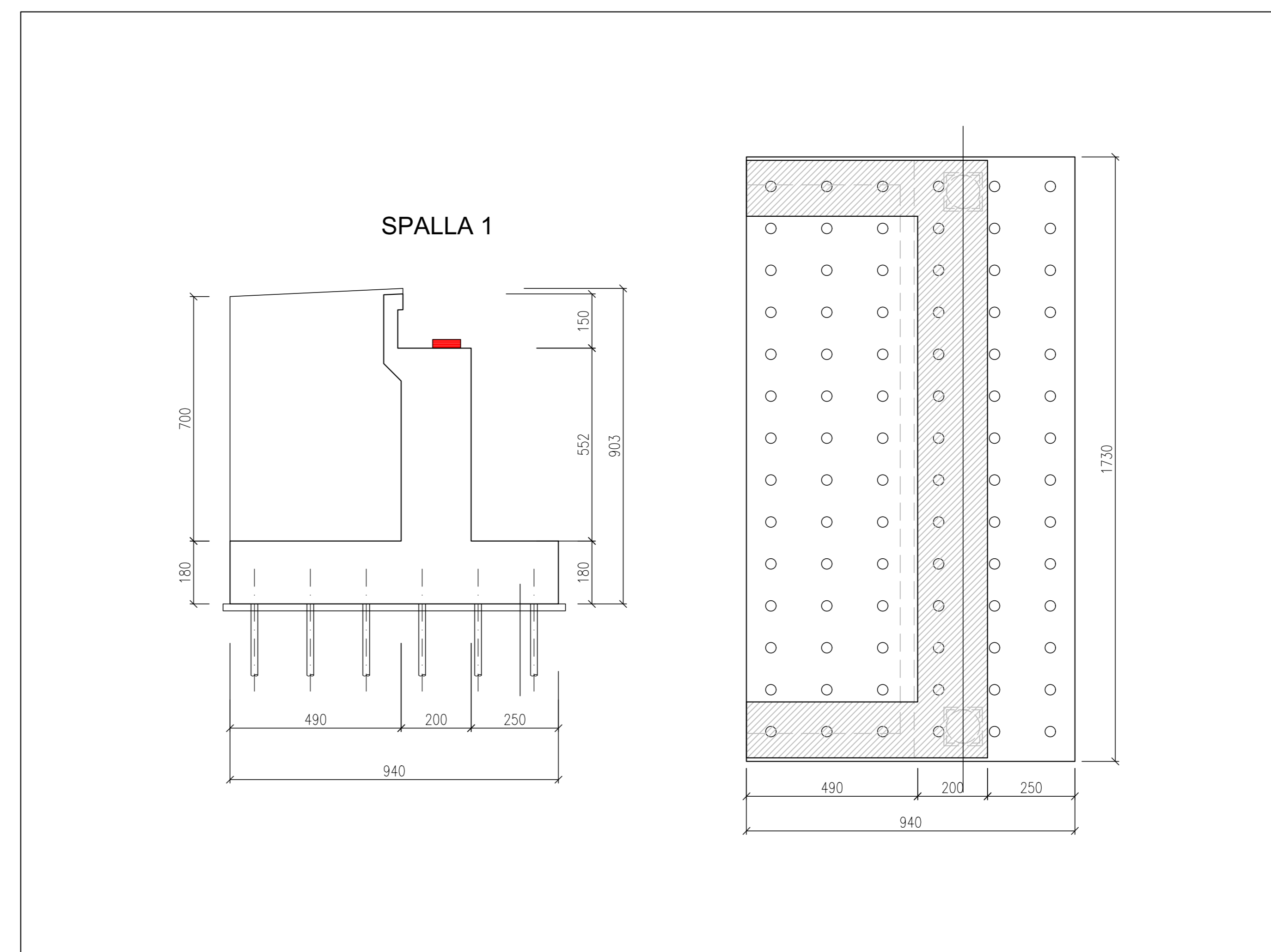


SEZIONE PILA TIPO - scala 1:100



CARPENTERIA SPALLA - scala 1:100



Sanas
GRUPPO FS ITALIANE
Direzione Progettazione e Realizzazione Lavori

S.S. 67 "Tosco Romagnola"
Lavori di adeguamento della S.S. 67 nel tratto tra la località S.Francesco in Comune di Pelago e l'abitato di Dicomano.
Variante di Rufina (FI) - LOTTI 2A e 2B

PROGETTO DEFINITIVO cod. F1462

PROGETTAZIONE: MANDATARIA: MANDANTE:
RAGGRUPPAMENTO: **ITER** **ENERVA** **sinergo** **VA**
TEMPORANEO PROGETTISTI: **ENERVA** **sinergo** **VA**

IL RESPONSABILE DELL'INTEGRAZIONE DELLE PRESTAZIONI
SPECIALISTICHE:
Ing. Riccardo Formichi - Società Pro. Ser. Srl
Ordine Ingegneri Provincia di Milano n. 18045

IL GEOLOGO:
Dott. Massimo Roccaforte - Società Pro. Ser. Srl
Ordine Geologi della Lombardia n. 762

IL COORDINATORE PER LA SICUREZZA IN FASE DI PROGETTAZIONE:
Ing. Massimo Mengoli - Società Pro. Ser. Srl
Ordine Ingegneri Provincia di Milano n. 1802

VISTO: IL RESP. DEL PROCEDIMENTO:
Ing. Francesco Fiorini

PROTOCOLLO: DATA:

PROGETTO DEFINITIVO
ASSE PRINCIPALE
VIADOTTO ARGOMENNA
VIADOTTO ARGOMENNA: PARTE GENERALE
PLANIMETRIA CON INDIVIDUAZIONE DELL'OPERA

CODICE PROGETTO	LV. PROJ.	NOME FILE	REVISIONE	SCALA	
PROGETTO: A/C/N/O/0/1/1/3	D/2/0	PROJ: F01-VI02-GEN-DI01	A	VARIE	
ELAB. P/01/V/1/02/GEN/DI/01					
D					
C					
B					
A	EMISSIONE	OTT. 23	SOSTITUI	BONASIO	FORMICHI
REV.	DESCRIZIONE	DATA	REDATTO	VERIFICATO	APPROVATO