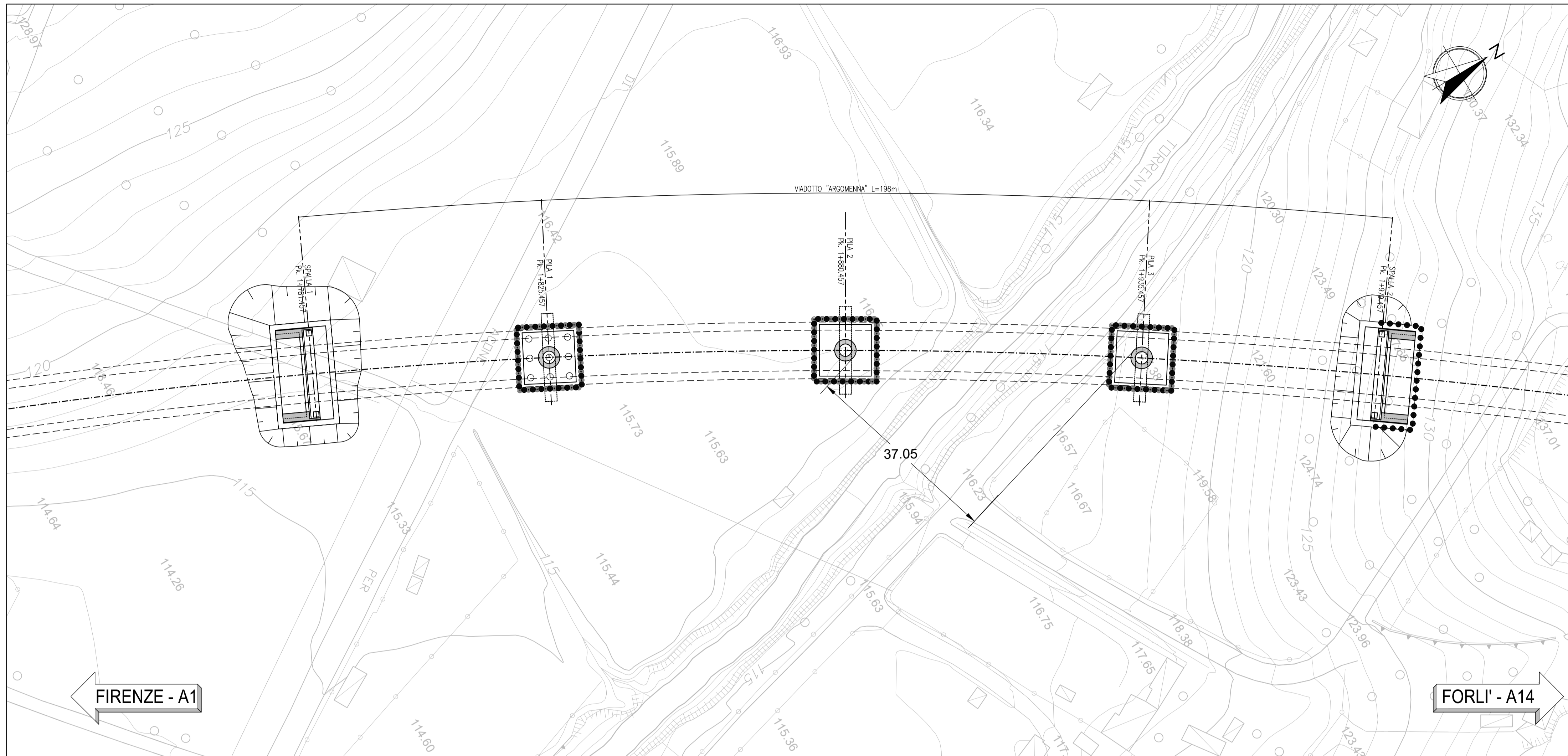
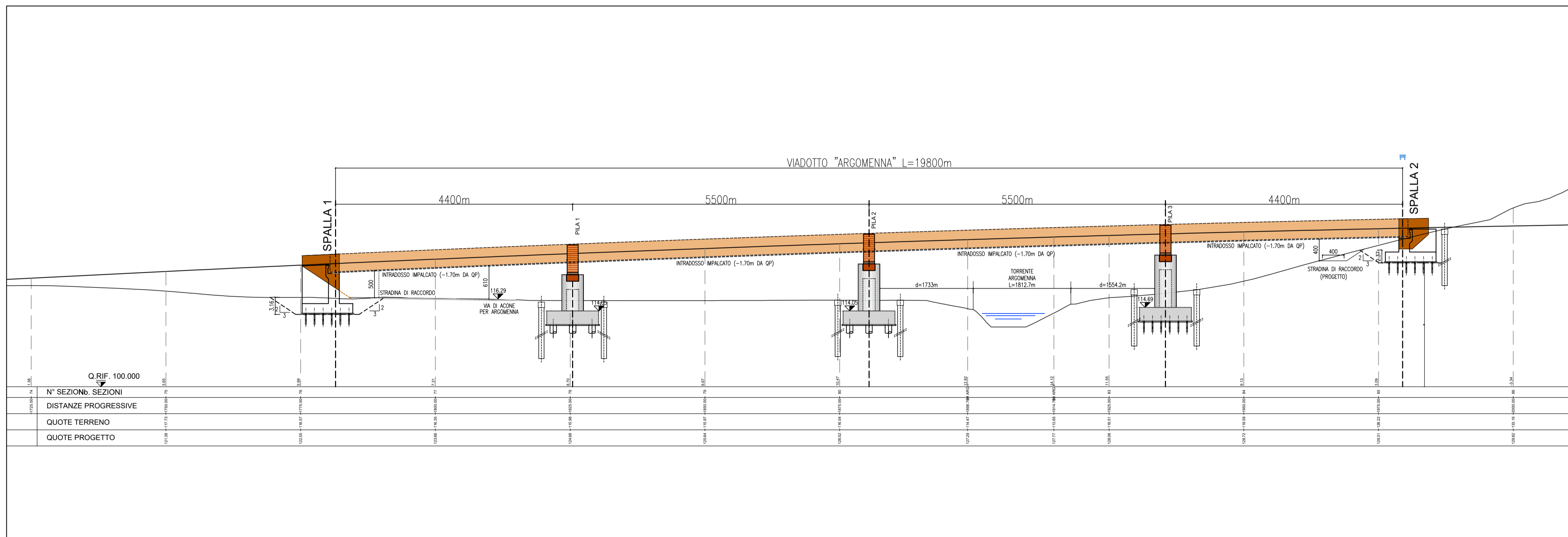


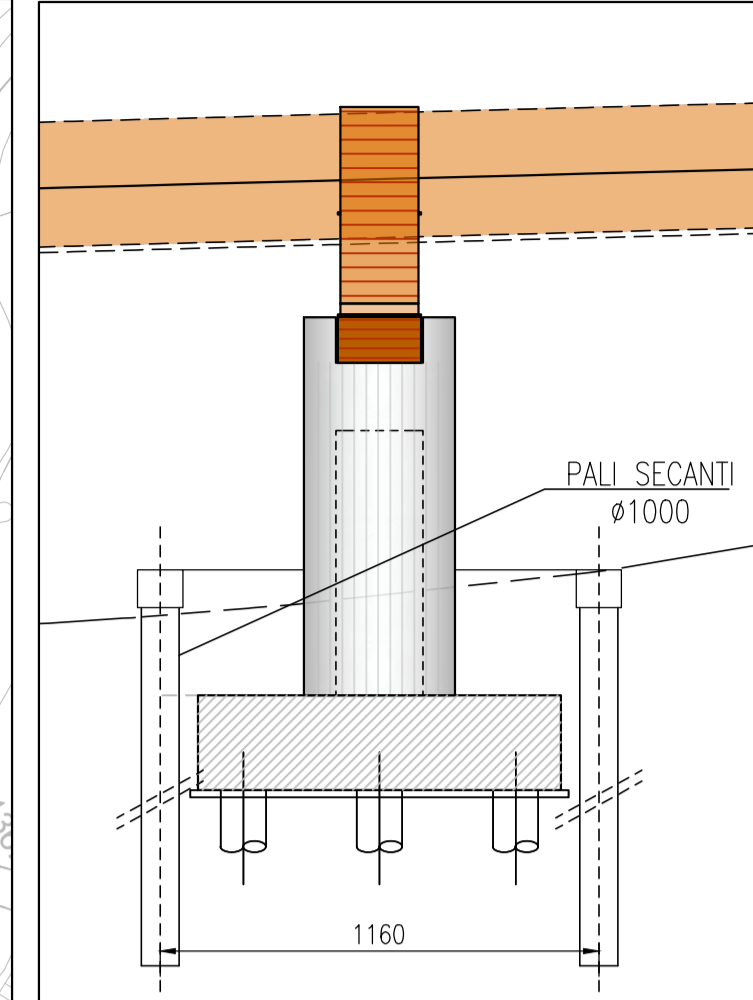
PLANIMETRIA - scala 1:500



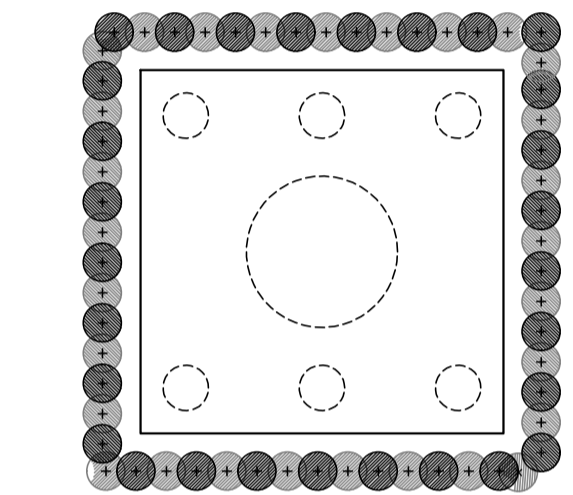
PROFILO - scala 1:500



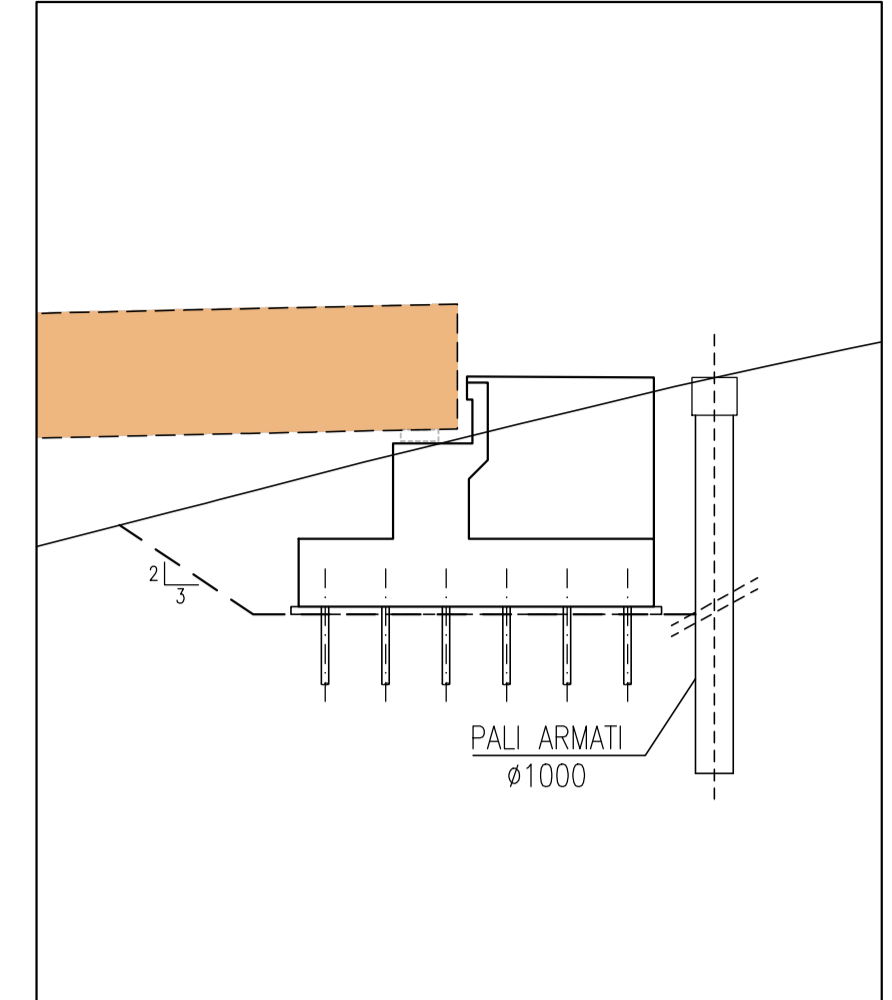
OPERA PROV. PILE
scala 1:200



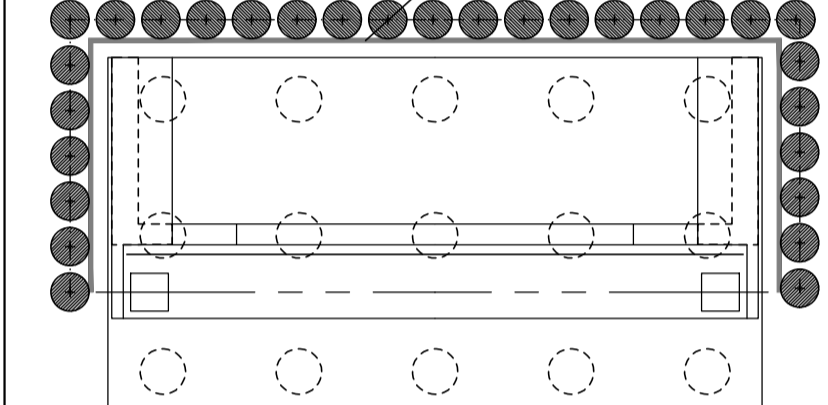
PALI SECANTI PILE



OPERA PROV. SPALLA 2
scala 1:200



SPALLA 2 SPRITZ-BETON 10cm



Direzione Progettazione e Realizzazione Lavori

S.S. 67 "Tosco Romagnola"
Lavori di adeguamento della S.S. 67 nel tratto tra la località S.Francesco in Comune di Pelago e l'abitato di Dicomano.
Variante di Rufina (FI) - LOTTI 2A e 2B

PROGETTO DEFINITIVO

cod. FI462

PROGETTAZIONE:
RAGGRUPPAMENTO
TEMPORANEO PROGETTISTI

MANDATARIA:



MANDANTI:



IL RESPONSABILE DELL'INTEGRAZIONE DELLE PRESTAZIONI SPECIALISTICHE:
Ing. Riccardo Formichi - Società Pro Iter Srl
Ordine Ingegneri Provincia di Milano n. 18045

IL GEOLOGO:
Geol. Massimo Mezzanatica - Società Pro Iter Srl
Ordine Geologi della Lombardia n. 762

IL COORDINATORE PER LA SICUREZZA IN FASE DI PROGETTAZIONE:
Ing. Massimo Mangini - Società ErelVA Srl
Ordine Ingegneri Provincia di Varese n. 1502

VISTO: IL RESP. DEL PROCEDIMENTO:
Ing. Francesco Pisoni



PROTOCOLLO:

DATA:

PROGETTO DEFINITIVO
ASSE PRINCIPALE
VIADOTTO ARGOMENNA
VIADOTTO ARGOMENNA: PARTE GENERALE
PIANTA SCAVI E PROFILO

CODICE PROGETTO		NOME FILE		REVISIONE	SCALA
P01-VI02-GEN-D103		P01-VI02-GEN-D103		A	VARIE
PROGETTO	LIV. PROG.	CODICE ELAB.			
A1CNO0113	D 20	P01-VI02-GEN-D103			
D					
C					
B					
A	EMISSIONE		OTT. '23	SOSTARO	BONASIO FORMICHI
REV.	DESCRIZIONE		DATA	REDATTO	VERIFICATO APPROVATO