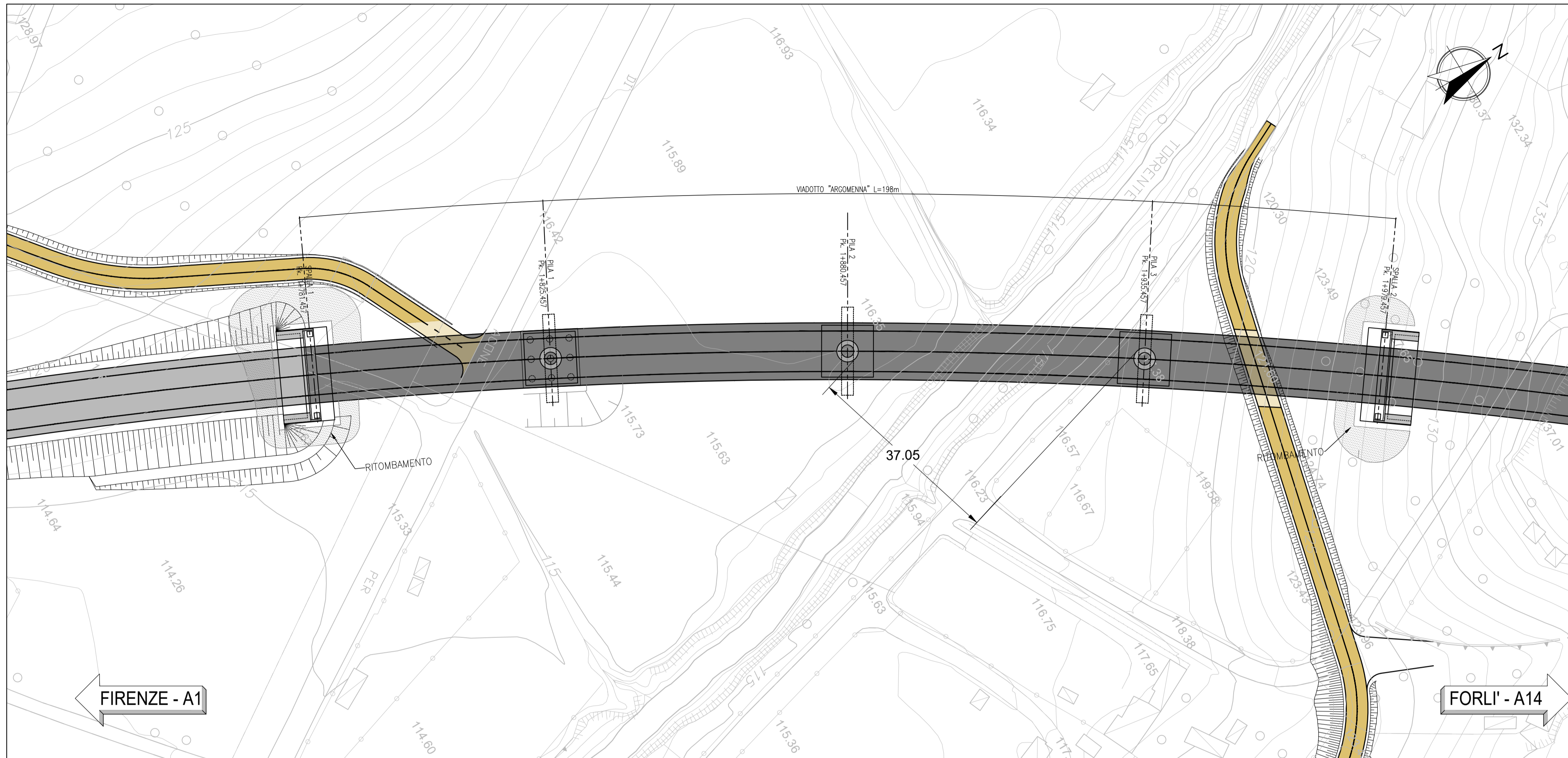
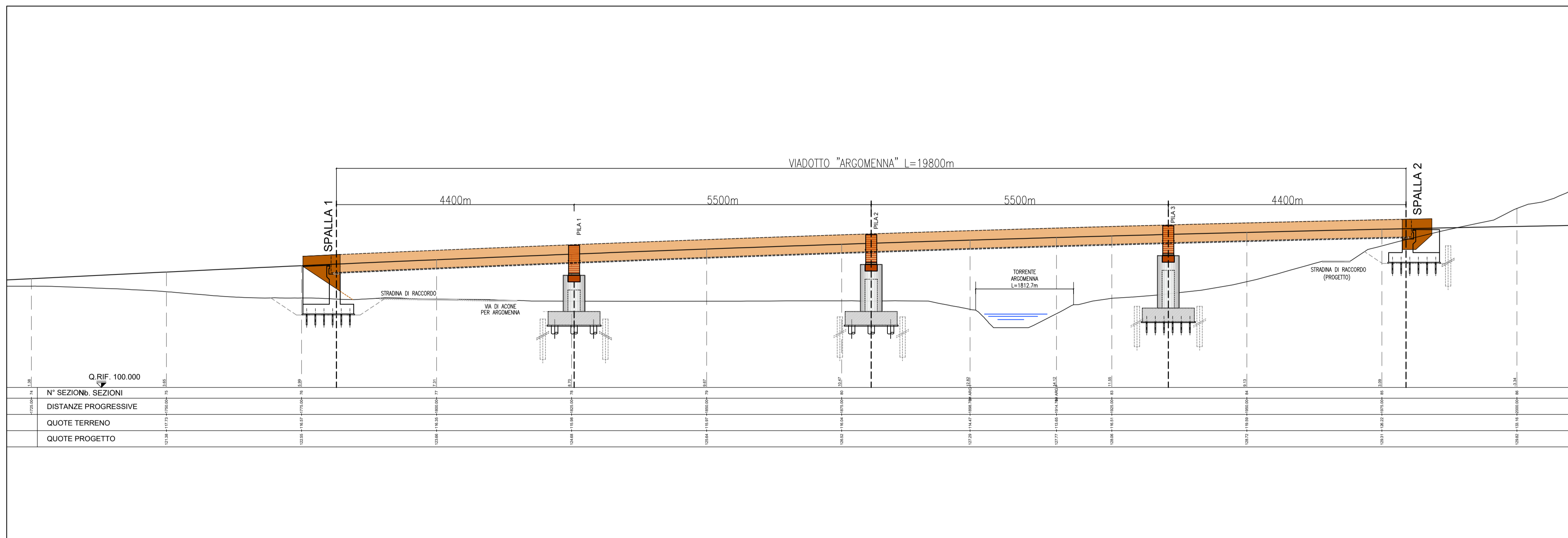


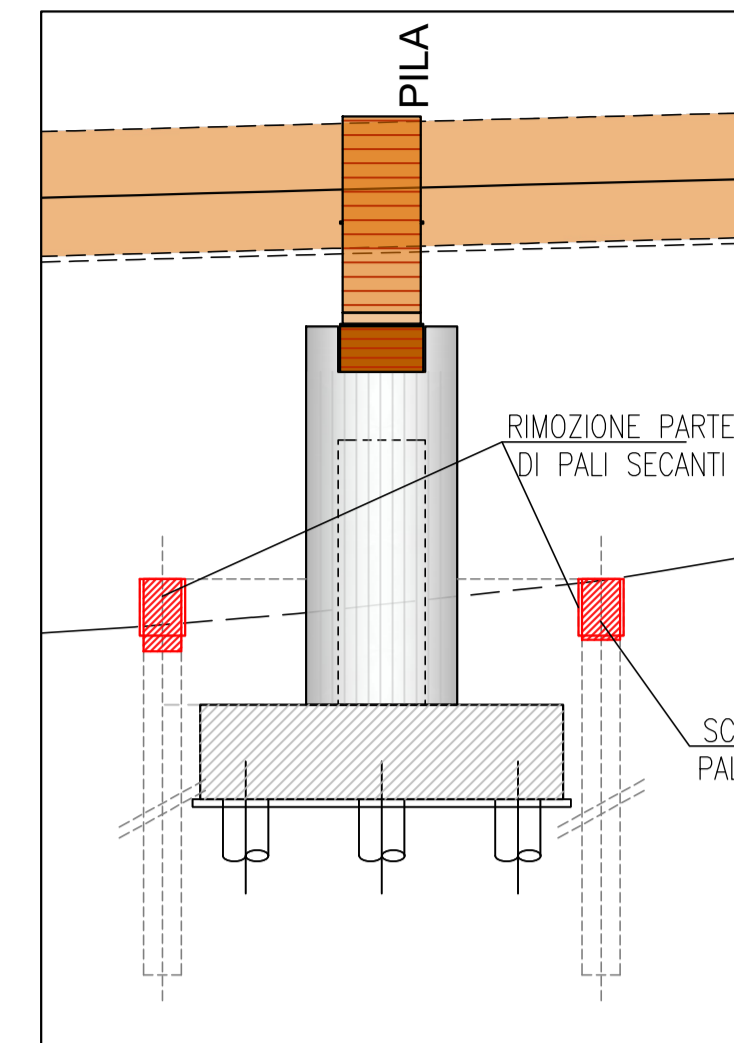
PLANIMETRIA - scala 1:500



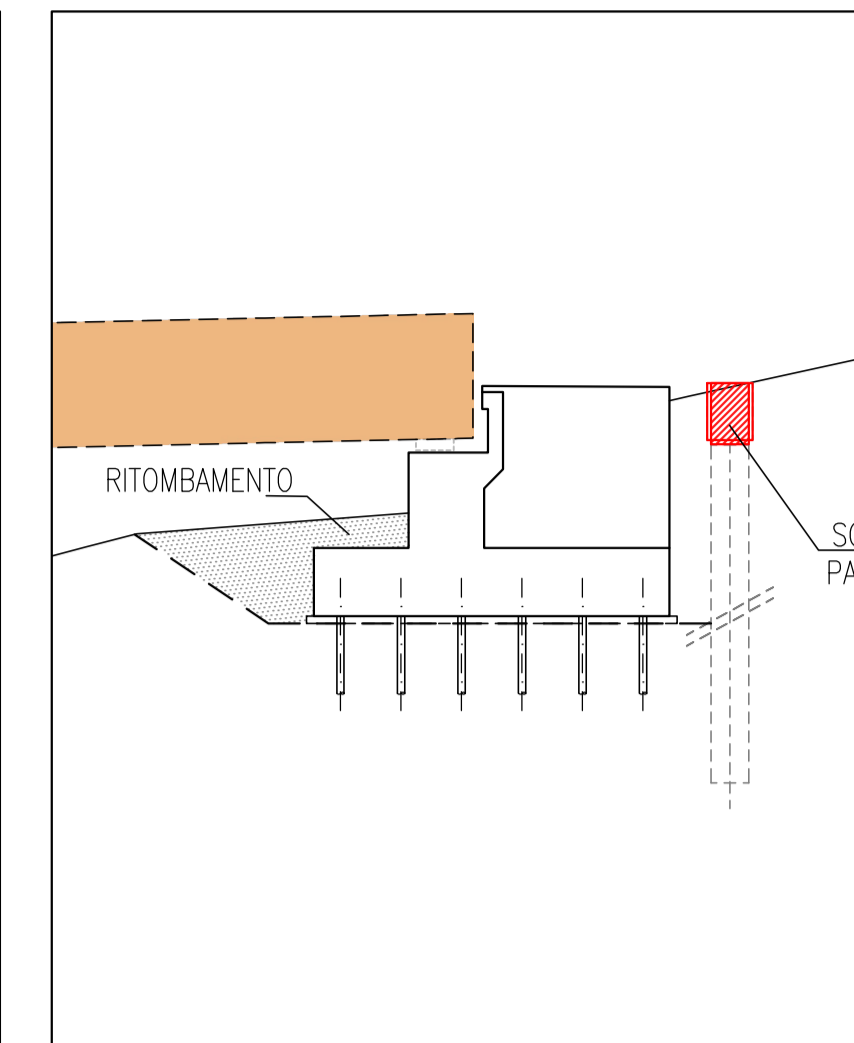
PROFILO - scala 1:500



RIRPISTINO PILE  
scala 1:200



RIPRISTINO SPALLA 2  
scala 1:200



S.S. 67 "Tosco Romagnola"  
Lavori di adeguamento della S.S. 67 nel tratto tra la località S.Francesco in Comune di Pelago e l'abitato di Dicomano.  
Variante di Rufina (FI) - LOTTI 2A e 2B

PROGETTO DEFINITIVO

cod. FI462

PROGETTAZIONE:  
RAGGRUPPAMENTO  
TEMPORANEO PROGETTISTI

MANDATARIA:



MANDANTI:



IL RESPONSABILE DELL'INTEGRAZIONE DELLE PRESTAZIONI SPECIALISTICHE:  
Ing. Riccardo Formichi - Società Pro Iter Srl  
Ordine Ingegneri Provincia di Milano n. 18045

IL GEOLOGO:  
Geol. Massimo Mezzanatica - Società Pro Iter Srl  
Ordine Geologi della Lombardia n. 762

IL COORDINATORE PER LA SICUREZZA IN FASE DI PROGETTAZIONE:  
Ing. Massimo Mangini - Società Enevia Srl  
Ordine Ingegneri Provincia di Varese n. 1502

VISTO: IL RESP. DEL PROCEDIMENTO:  
Ing. Francesco Pisani

PROTOCOLLO:

DATA:



PROGETTO DEFINITIVO  
ASSE PRINCIPALE  
VIADOTTO ARGOMENNA  
VIADOTTO ARGOMENNA: PARTE GENERALE  
PIANTA FINALE E PROFILO

CODICE PROGETTO		NOME FILE		REVISIONE	SCALA
PROGETTO	LV. PROG.	P01-VI02-GEN-D104		A	VARIE
LAB.	ELAB.	P01-VI02-GEN-D104			
D					
C					
B					
A	EMISSIONE	OTT. '23	SOSTARO	BONASIO	FORMICHI
REV.	DESCRIZIONE	DATA	REDATTO	VERIFICATO	APPROVATO