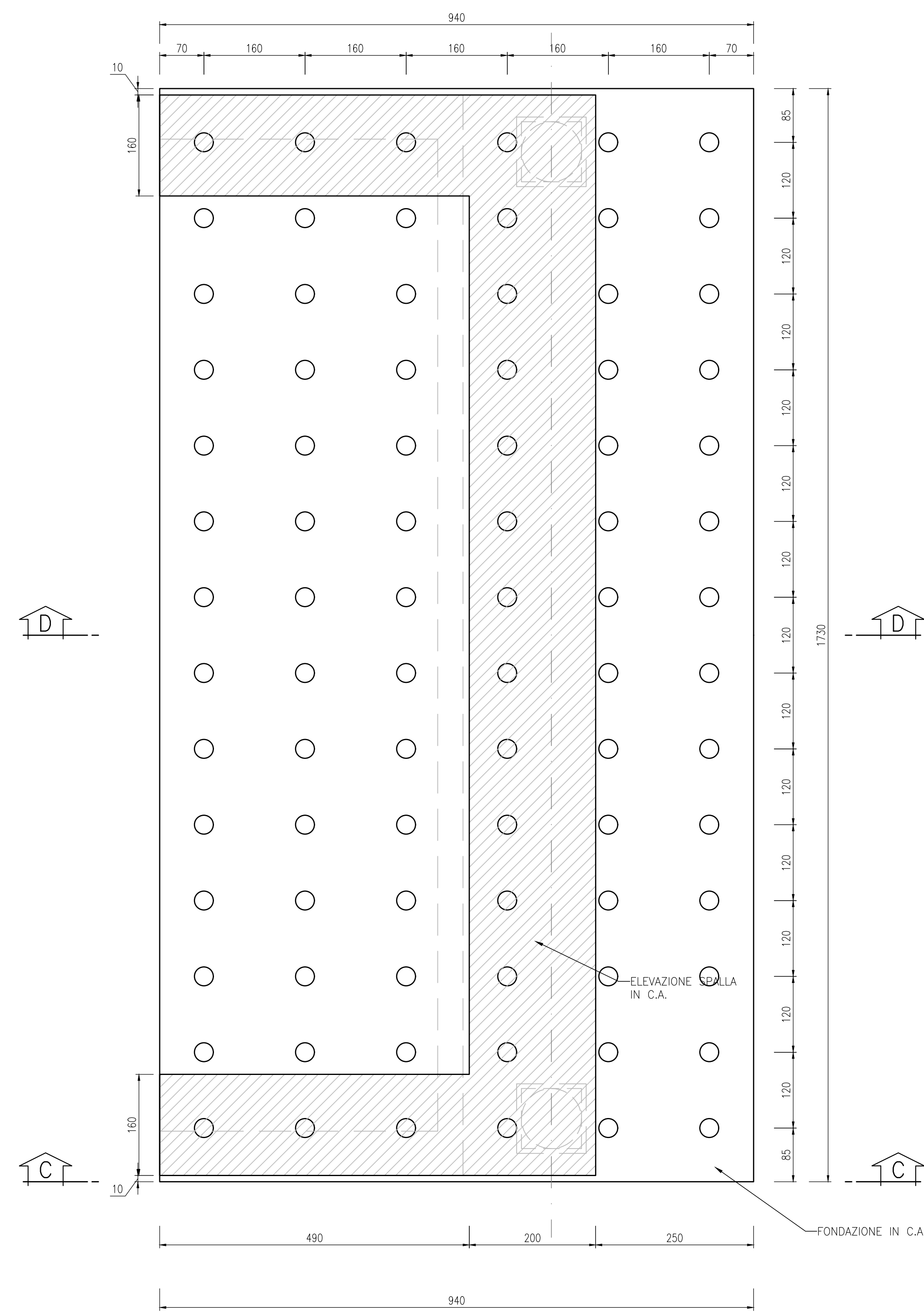
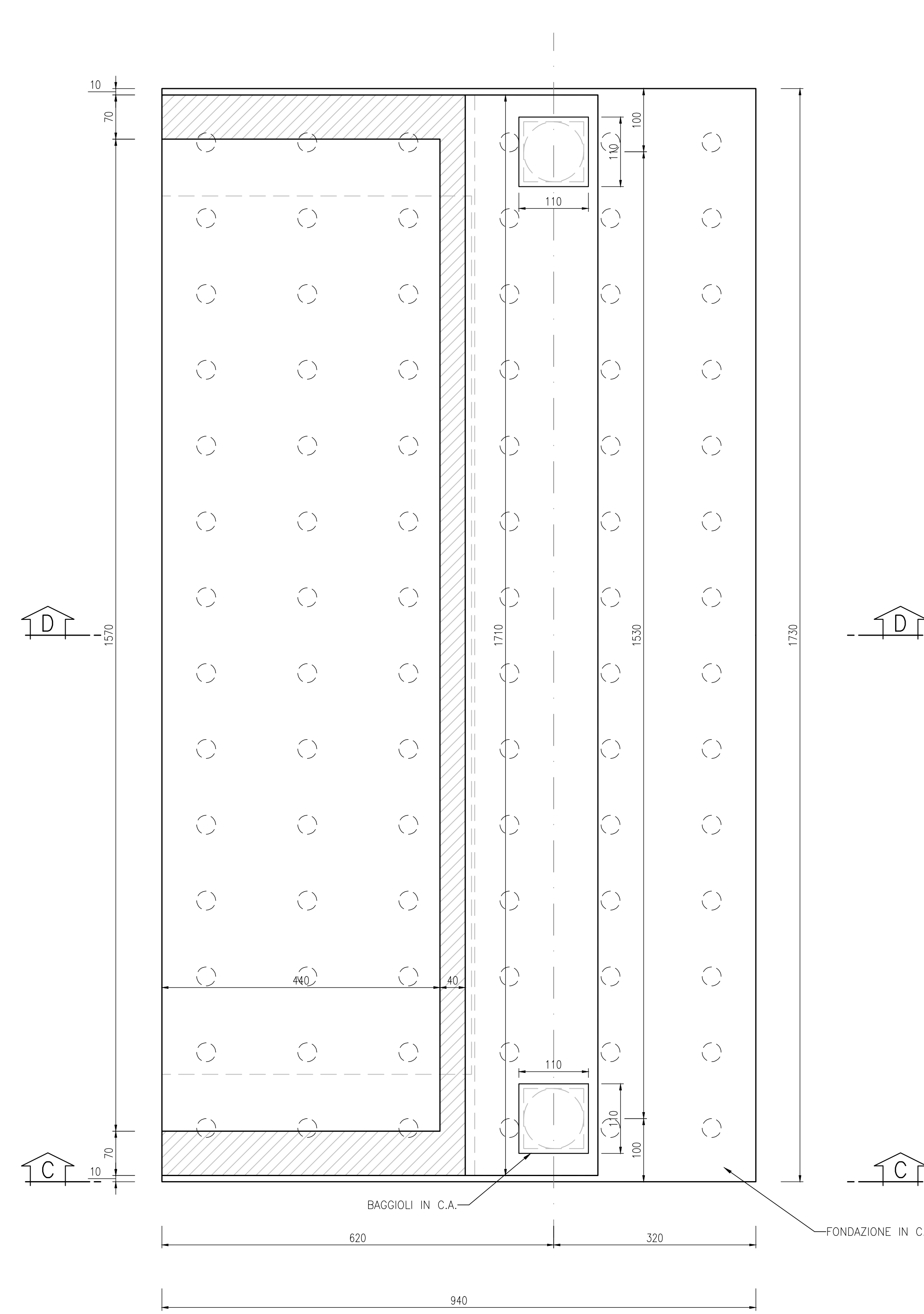


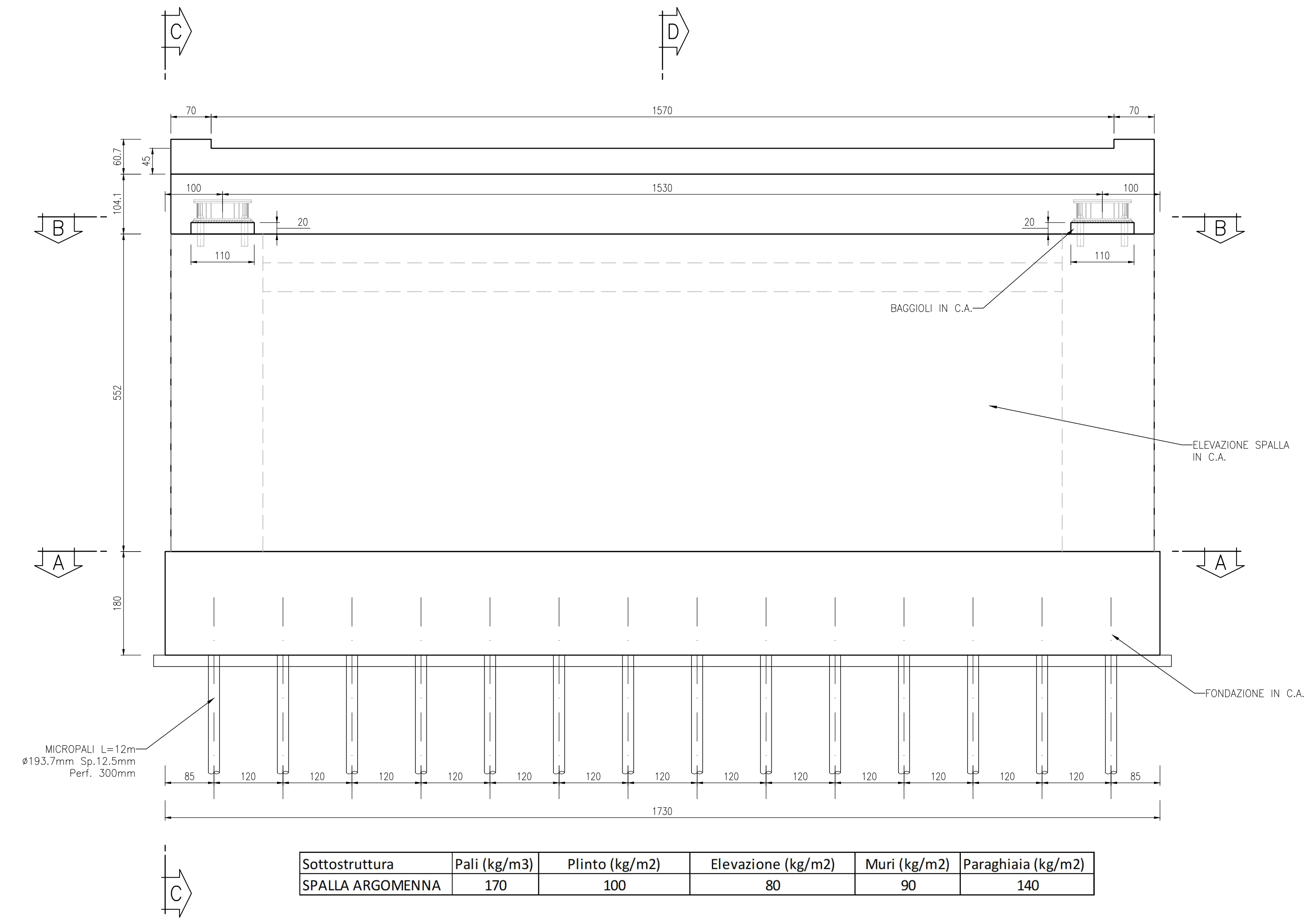
PIANTA FONDAZIONE  
VISTA A-A - scala 1:50



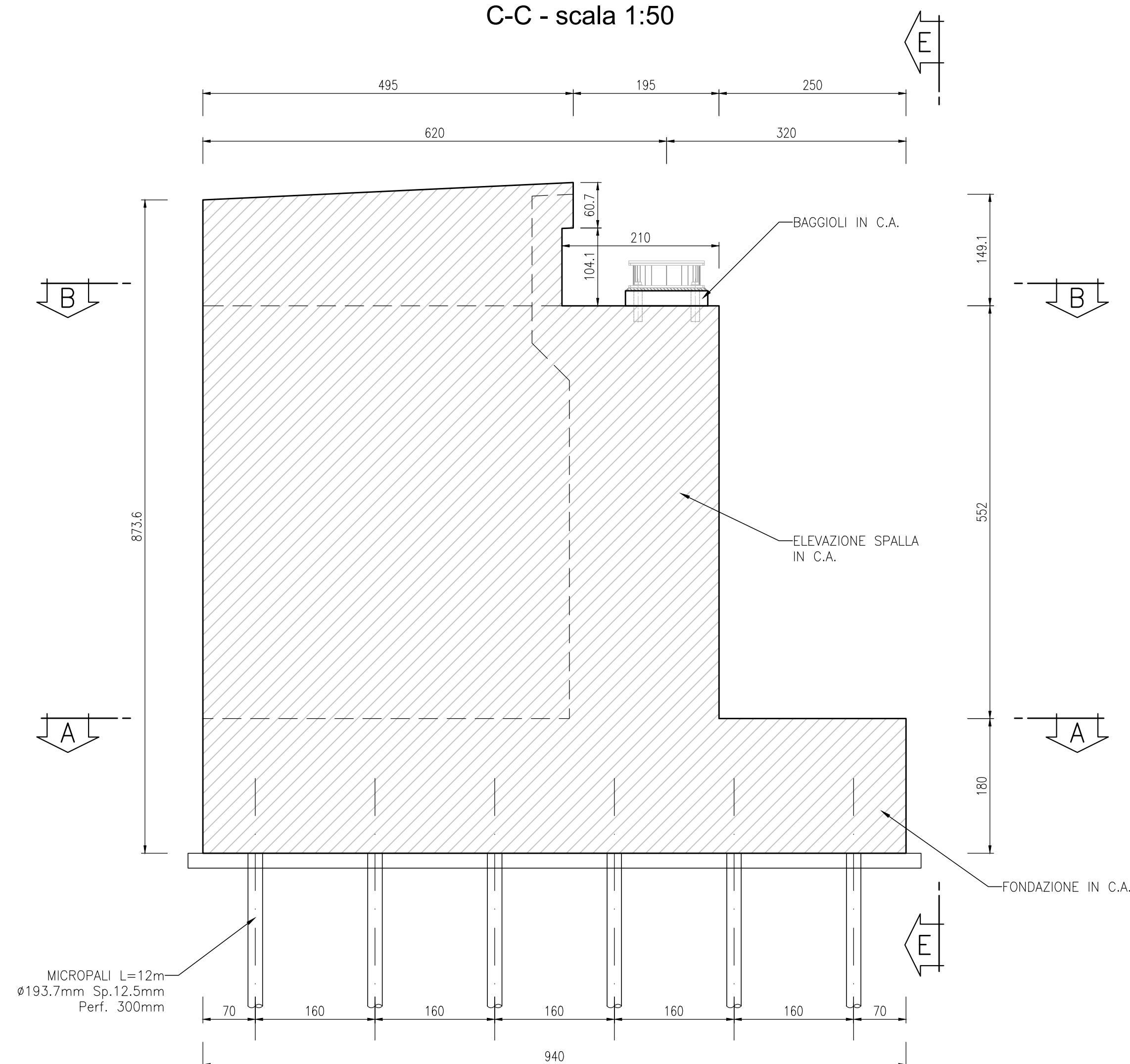
PIANTA FONDAZIONE  
VISTA B-B - scala 1:50



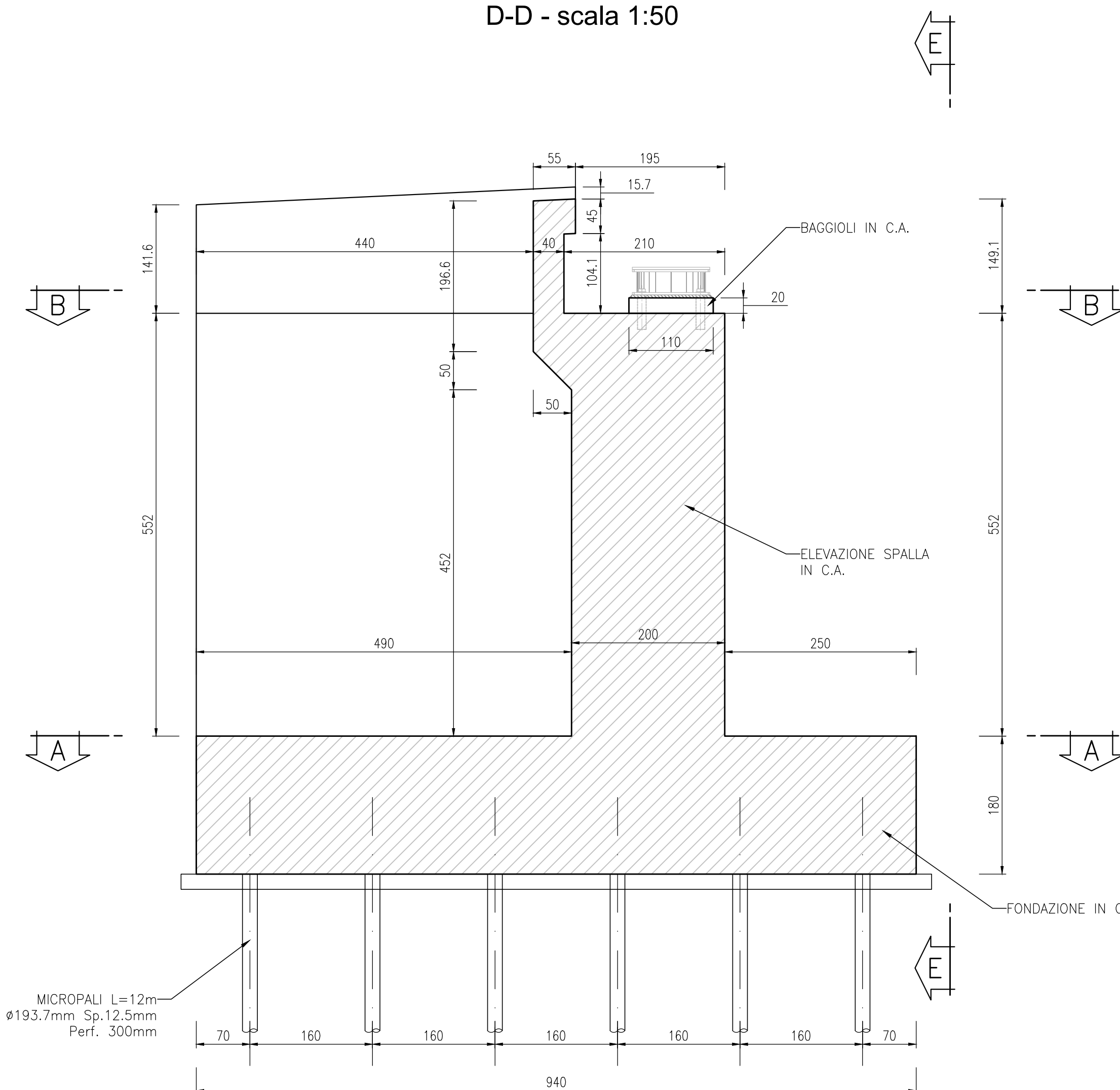
PROSPETTO SPALLA  
VISTA E-E - scala 1:50



SEZIONE TRASVERSALE  
C-C - scala 1:50



SEZIONE TRASVERSALE  
D-D - scala 1:50



NOTE

NOTA 1: PER LE CARATTERISTICHE DEGLI APPOGGI FARE RIFERIMENTO ALL'ELABORATO SPECIFICO

NOTA MATERIALI: PER PRESCRIZIONI E DETTAGLI SUI MATERIALI FARE RIFERIMENTO ALL'ELABORATO SPECIFICO

NOTA GENERALE: TUTTE LE MISURE SONO IN CENTIMETRI, LE QUOTE ALTIMETRICHE IN METRI S.L.M.

**Sanas**  
GRUPPO FS ITALIANE  
Direzione Progettazione e Realizzazione Lavori

S.S. 67 "Tosco Romagnolo"  
Lavori di adeguamento della S.S. 67 nel tratto tra la località S.Francesco in Comune di Pelago e l'abitato di Dicomano.  
Variante di Rufina (FI) - LOTTI 2A e 2B

PROGETTO DEFINITIVO cod. F1462

PROGETTAZIONE: MANDATARIA: MANDANTE:  
RAGGRUPPAMENTO: **PRO ITER** **ENERVA** **sinergo** **VA**  
TEMPORANEO PROGETTISTI: **PRO ITER** **ENERVA** **sinergo** **VA**

IL RESPONSABILE DELL'INTEGRAZIONE DELLE PRESTAZIONI  
SPECIALISTICHE:  
Ing. Riccardo Formich - Società Pro Inter Srl  
Ordine Ingegneri Provincia di Milano n. 18049

IL GEOLOGO:  
Dott. Massimo Rocca - Società Pro Inter Srl  
Ordine Geologi della Lombardia n. 762

IL COORDINATORE PER LA SICUREZZA IN FASE DI PROGETTAZIONE:  
Ing. Massimo Mengoli - Società Pro Inter Srl  
Ordine Ingegneri Provincia di Milano n. 1502

VISTO: IL RESP. DEL PROCEDIMENTO:  
Ing. Francesco Piani

PROTOCOLLO: DATA:

PROGETTO DEFINITIVO  
ASSE PRINCIPALE  
VIADOTTO ARGOMENNA  
VIADOTTO ARGOMENNA: STRUTTURE/CORPO DELL'OPERA  
CARPENTERIA SPALLA 1

CODICE PROGETTO: LIV. PROG.: NOME FILE: REVISIONE: SCALA:  
PROGETTO: A/CN/001/13 D 2.0 P01-V02-STR-CP01 A 1:50

CODICE ELAB.: P01-V02-STR-CP01

REV. DESCRIZIONE DATA REDATTO VERIFICATO APPROVATO

