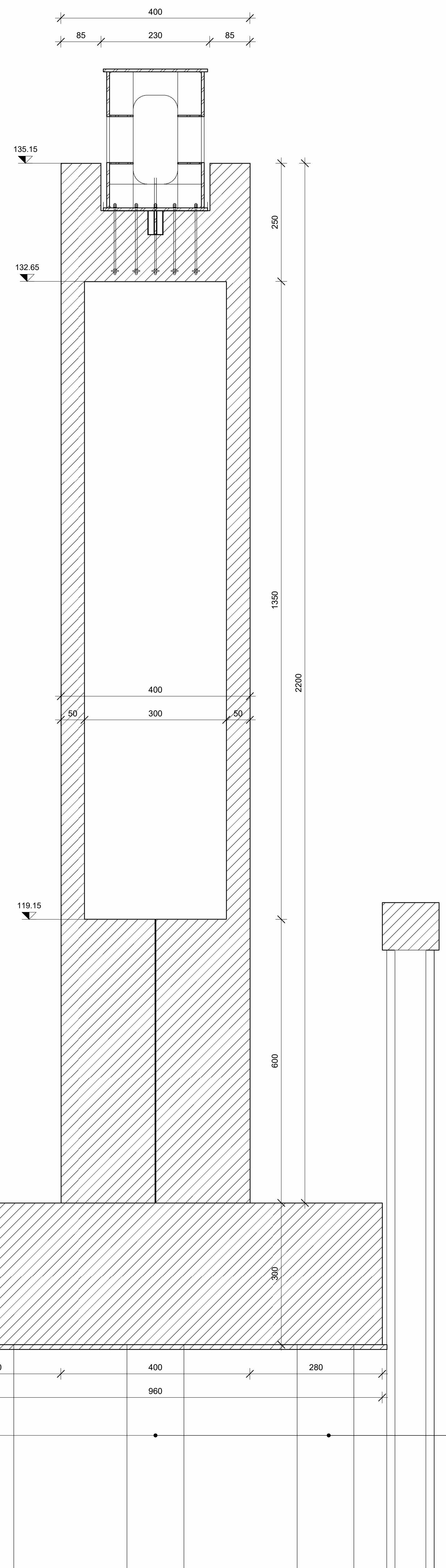
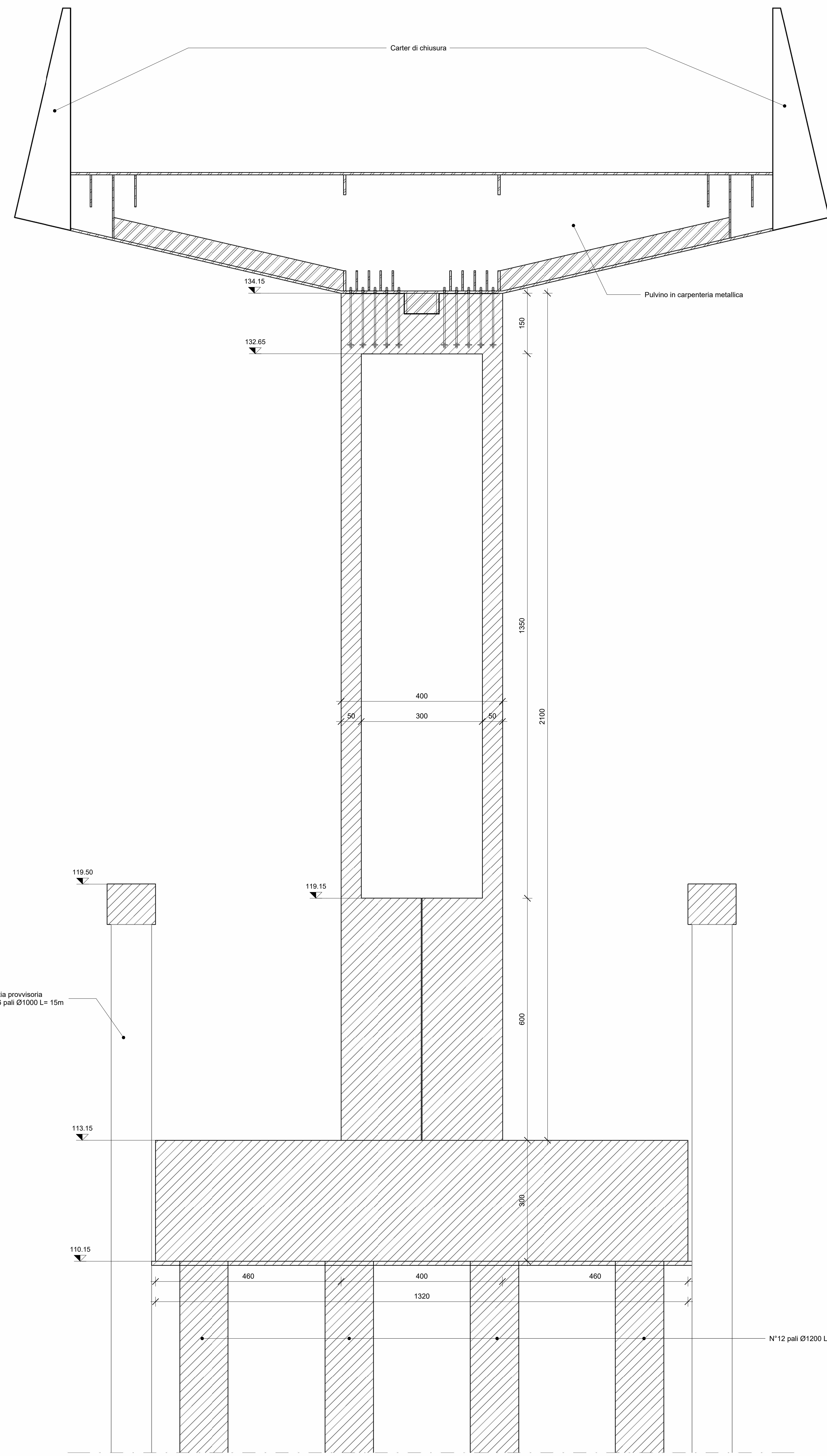


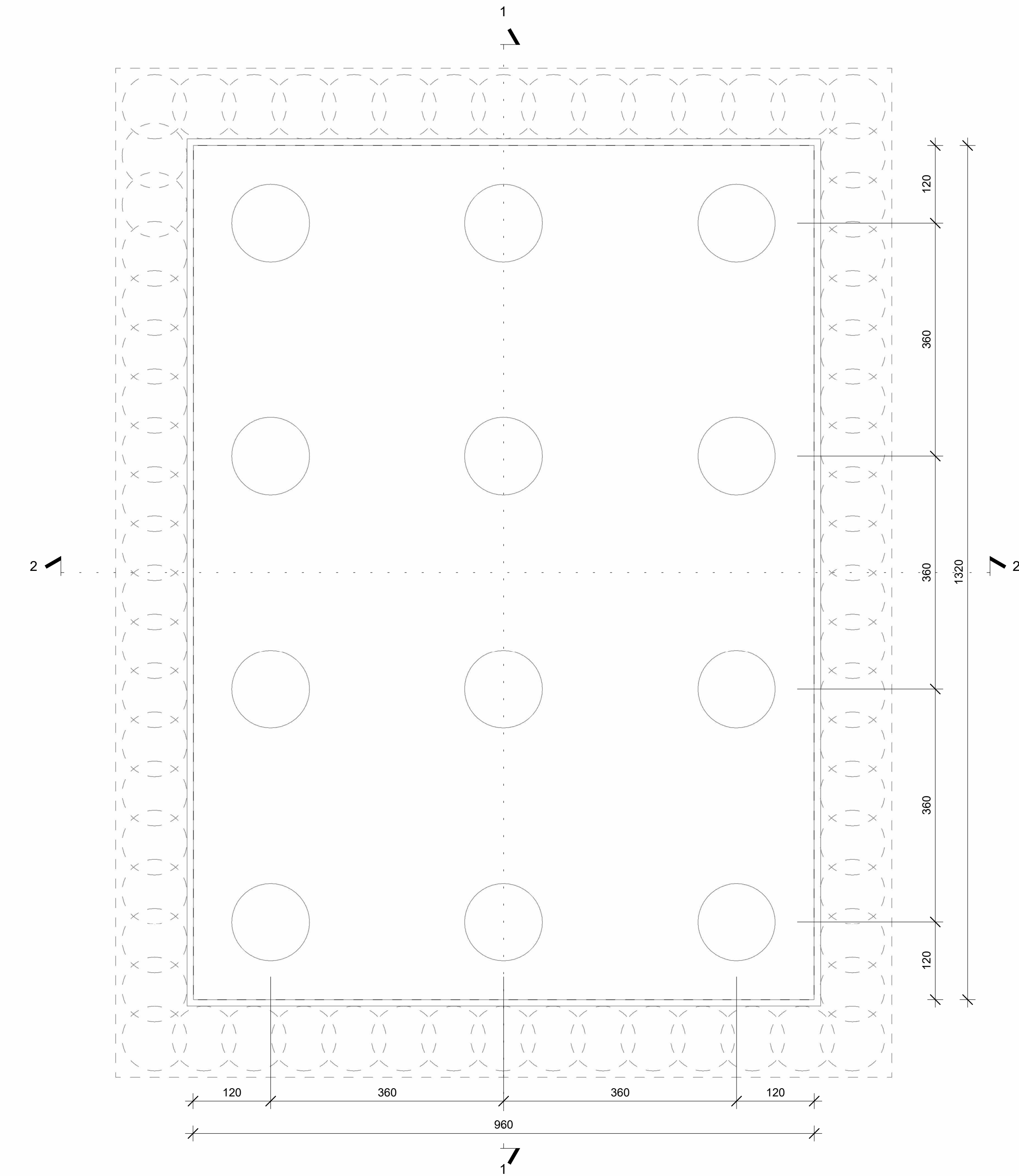
P2 - Sezione Longitudinale  
1 : 50



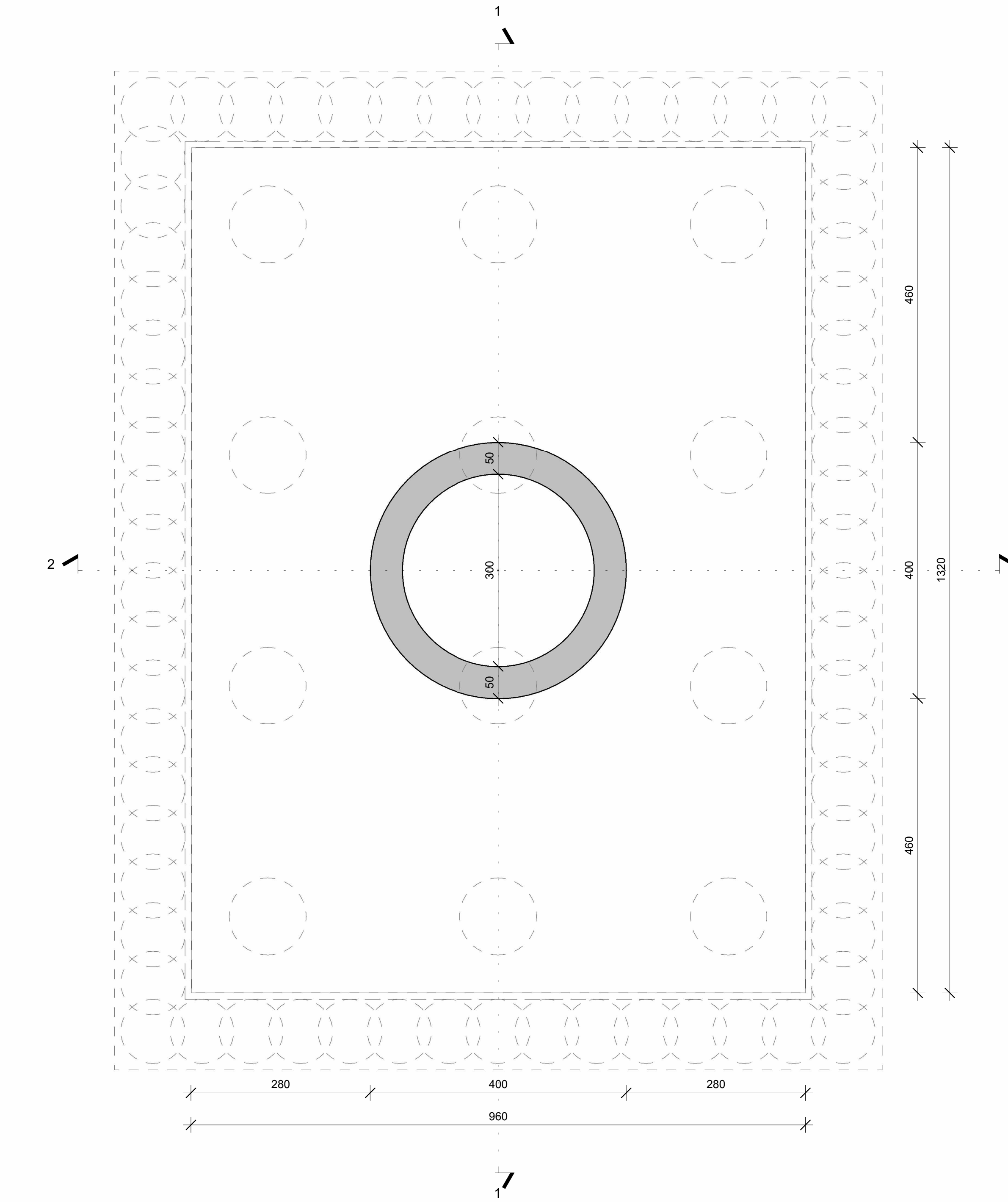
P2 - Sezione Trasversale  
1 : 50



P2 - Pianta Fondazione  
1 : 50



P2 - Sezione Orizzontale Pila  
1 : 50



**anas**  
GRUPPO FS ITALIANE

**Direzione Progettazione e Realizzazione Lavori**

S.S. 67 "Tosca Romagnola"  
Lavori di adeguamento della S.S. 67 nel tratto tra la località S. Francesco in Comune di Pelago e l'abitato di Dicomano.

Variante di Rufina (FI) - LOTTI 2A e 2B

**PROGETTO DEFINITIVO** cod. F14GZ

PROGETTAZIONE: MANDATARIA: MANDANTE:  
 RAGGRUPPAMENTO: **PRO** **TER**  
 TEMPORENGO: **PT** **TER**  
 PROGETTISTI: **PT** **TER** **sinergo** **VA**  
DIVISIONE STRUTTURE

IL RESPONSABILE DELL'INTEGRAZIONE DELLE PRESTAZIONI  
 SPECIALISTICHE:  
 IL GEOLOGO:  
 IL COORDINATORE PER LA SICUREZZA IN FASE DI PROGETTAZIONE:  
 VISTO: IL RESP. DEL PROCEDIMENTO:  
 PROTOCOLLO: DATA:

**ASSE PRINCIPALE**  
**VIADOTTO**  
**VIADOTTO SIEVE 2**  
**Carpenteria - Pila 2**

CODICE PROGETTO	NOME FILE	PROIEZIONE	SCALA
PROGETTO	P01-VI03-STR-CP04-A.pdf		
ANNO	2023		
EDIZIONE	10/2023	Tassoni	Regondi
REVISIONE			Fornichi
REDAZIONE			VERIFICATO
DESCRIZIONE			APPROVATO